



HEYClip™ Unscrewing Snap Rivets

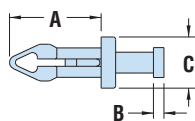
| WILL FIT THESE PANELS | | | | | | PART NO. | DESCRIPTION | PART DIMENSIONS | | | | | | STYLE |
|-----------------------|-----|---------------------------|----------|----------|----------|-------------|--------------|-----------------|------|---------------|-----|-----------------|------|-------|
| MOUNTING HOLE DIA. | | ASSEMBLED PANEL THICKNESS | | | | | | A Length | | B Head Height | | C Head Diameter | | |
| in. | mm. | Min. in. | Max. in. | Min. mm. | Max. mm. | | | in. | mm. | in. | mm. | in. | mm. | |
| HUSR Series | | | | | | | | | | | | | | |
| .197 | 5,0 | .059 | 1,5 | .236 | 6,0 | 4330 | HUSR 197-158 | .43 | 11,0 | .15 | 3,9 | .47 | 12,0 | 1 |
| .236 | 6,0 | .059 | 1,5 | .236 | 6,0 | 4331 | HUSR 236-059 | .43 | 11,0 | .15 | 3,9 | .63 | 16,0 | |
| .315 | 8,0 | .118 | 3,0 | .394 | 10,0 | 4332 | HUSR 315-118 | .55 | 14,0 | .16 | 4,0 | .79 | 20,0 | |
| | | .276 | 7,0 | .315 | 8,0 | 4333 | HUSR 315-276 | .80 | 20,3 | .14 | 3,6 | .79 | 20,0 | 3 |

Standard color black.

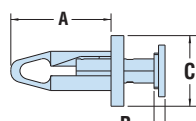
HEYClip™ Tough Rivets

| WILL FIT THESE PANELS | | | | | | | | PART NO. | DESCRIPTION | PART DIMENSIONS | | | | | |
|-----------------------------|-------------|---------------------------|-------------|-------------|-------------|----------------------|-----|--------------|-------------|-----------------|------|-----------------|-----|-----|------|
| MOUNTING HOLE DIAMETER | | ASSEMBLED PANEL THICKNESS | | | | A Length Below Panel | | | | B Head Height | | C Head Diameter | | | |
| Minimum in. | Maximum mm. | Minimum in. | Maximum in. | Minimum mm. | Maximum mm. | in. | mm. | | | in. | mm. | in. | mm. | | |
| Mini - MTR Series | | | | | | | | | | | | | | | |
| .122 | 3,1 | .128 | 3,3 | .155 | 3,9 | .180 | 4,6 | 12475 | MTR 180-125 | .37 | 9,4 | .05 | 1,3 | .22 | 5,5 |
| .144 | 3,7 | .154 | 3,9 | .265 | 6,7 | .290 | 7,4 | 12477 | MTR 290-150 | .47 | 11,9 | .05 | 1,3 | .30 | 7,6 |
| Standard - TR Series | | | | | | | | | | | | | | | |
| .193 | 4,9 | .205 | 5,2 | .059 | 1,5 | .181 | 4,6 | 12466 | TR 181-199 | .45 | 11,3 | .08 | 2,1 | .28 | 7,2 |
| .250 | 6,4 | .276 | 7,0 | .098 | 2,5 | .315 | 8,0 | 12468 | TR 315-263 | .90 | 22,8 | .11 | 2,8 | | |
| .315 | 8,0 | .325 | 8,3 | .118 | 3,0 | .315 | 8,0 | 12469 | TR 315-320 | .83 | 21,1 | .09 | 2,3 | .59 | 15,0 |

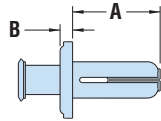
Standard color black.



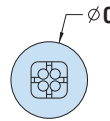
MTR Series



TR Series



HRR Series



Heyco® Removable Rivets

| WILL FIT THESE PANELS | | | | PART NO. | DESCRIPTION | PART DIMENSION | | | | | |
|------------------------|-----|---------------------------|-----|---------------|-------------|----------------------|------|---------------|-----|-----------------|------|
| Mounting Hole Diameter | | Assembled Panel Thickness | | | | A Length Below Panel | | B Head Height | | C Head Diameter | |
| in. | mm. | in. | mm. | | | in. | mm. | in. | mm. | in. | mm. |
| .188 | 4,8 | .062 | 1,6 | 12220 | HRR 062-188 | .50 | 12,7 | .07 | 1,8 | .38 | 9,5 |
| | | .125 | 3,2 | 12221 | HRR 125-188 | | | | | | |
| | | .062 | 1,6 | 12222* | HRR 062-250 | | | | | | |
| .250 | 6,4 | .125 | 3,2 | 12223 | HRR 125-250 | .50 | 12,7 | .07 | 1,8 | .44 | 11,1 |
| | | .187 | 4,7 | 12224 | HRR 187-250 | | | | | | |

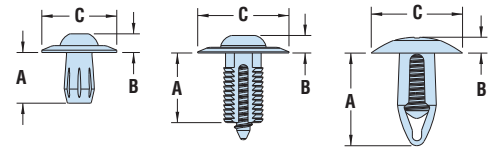
Standard color natural.

*Will also fit .210".218" square hole (for Darling Shelves).

| | HUSR & HRR | MTR | TR |
|---------------------|----------------------------|-----------------------------|-------------------------------|
| Material | Nylon 6/6 | Heat stabilized Nylon 6 | Impact Modified Nylon 6/6 |
| Flammability Rating | 94V-2 | 94 V-2 | 94HB |
| Temperature Range | 32°F (0°C) to 185°F (85°C) | 32°F (0°C) to 230°F (110°C) | -40°F (-40°C) to 185°F (85°C) |



- Phillips head screw driver required for removal.



Style 1

Style 2

Style 3



- Molded from impact modified nylon for vibration resistance.
- One-piece design requires no tools for installation.
- Provide solid, vibration-resistant connections by means of front mount, blind side fixing.
- Provide neat and smooth finishes for fastening applications.
- Removable by pulling the pin out of the grommet; reusable.



- Two-piece rivet can be removed by retracting the pin then the body.
- Slot in line with pin for pin removal with small screw driver, fingernail or other sharp edge underneath the head of the pin.



Компания «ЭлектроПласт» предлагает заключение долгосрочных отношений при поставках импортных электронных компонентов на взаимовыгодных условиях!

Наши преимущества:

- Оперативные поставки широкого спектра электронных компонентов отечественного и импортного производства напрямую от производителей и с крупнейших мировых складов;
- Поставка более 17-ти миллионов наименований электронных компонентов;
- Поставка сложных, дефицитных, либо снятых с производства позиций;
- Оперативные сроки поставки под заказ (от 5 рабочих дней);
- Экспресс доставка в любую точку России;
- Техническая поддержка проекта, помощь в подборе аналогов, поставка прототипов;
- Система менеджмента качества сертифицирована по Международному стандарту ISO 9001;
- Лицензия ФСБ на осуществление работ с использованием сведений, составляющих государственную тайну;
- Поставка специализированных компонентов (Xilinx, Altera, Analog Devices, Intersil, Interpoint, Microsemi, Aeroflex, Peregrine, Syfer, Eurofarad, Texas Instrument, Miteq, Cobham, E2V, MA-COM, Hittite, Mini-Circuits, General Dynamics и др.);

Помимо этого, одним из направлений компании «ЭлектроПласт» является направление «Источники питания». Мы предлагаем Вам помощь Конструкторского отдела:

- Подбор оптимального решения, техническое обоснование при выборе компонента;
- Подбор аналогов;
- Консультации по применению компонента;
- Поставка образцов и прототипов;
- Техническая поддержка проекта;
- Защита от снятия компонента с производства.



Как с нами связаться

Телефон: 8 (812) 309 58 32 (многоканальный)

Факс: 8 (812) 320-02-42

Электронная почта: org@eplast1.ru

Адрес: 198099, г. Санкт-Петербург, ул. Калинина, дом 2, корпус 4, литера А.