

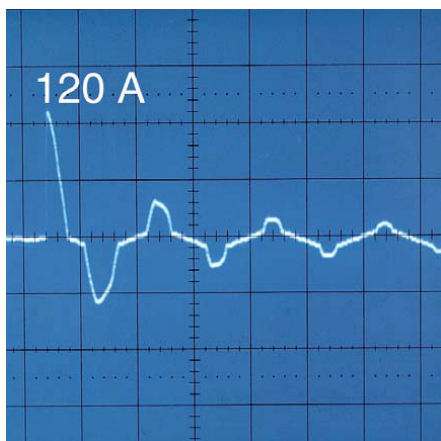
SERIES 1550 - SINGLE POLE AND DOUBLE POLE ROCKER SWITCHES

UP TO 16 (4) A 250 V~ INRUSH CURRENTS UP TO 100 A



PRODUCT ADVANTAGES

- ◆ Single pole and double pole rocker switches in the same size with ratings up to 16 (4) A 250 V~
- ◆ Inrush currents up to 100 A
- ◆ Excellent actuation characteristic due to snap-action contacting system
- ◆ Forced mechanical opening in the event that contacts weld together under extremely high switching loads
- ◆ Silk matt surface with an abrasionproof marking
- ◆ High accuracy of fit between rocker and housing
- ◆ Prominent lighting by lens effect
- ◆ For ambient temperatures up to T 100/55
- ◆ Simple snap-on assembly for appliance panel thickness of 0.80 ... 5.00 mm
- ◆ Tight fit in appliance cut-out due to tolerance compensation ribs on the switch housing
- ◆ Locked terminals for safe plugging of the connectors



SWITCHING FUNCTIONS SINGLE AND DOUBLE POLE

- ◆ ST-switch
- ◆ ST-switch with indicator lamp
- ◆ Switch with momentary function

TERMINAL VERSIONS

- ◆ Quick-connect terminal 6.3 mm
- ◆ Solder terminal
- ◆ PC-terminal
- ◆ Angled PC-terminal

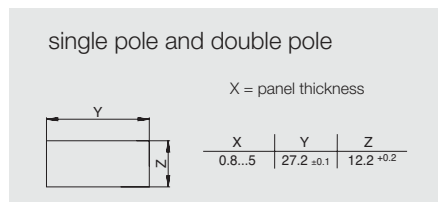
VERSIONS ON REQUEST

- ◆ With flammability according to UL 94 V-0
- ◆ For inrush currents up to 120 A
- ◆ With gold contacts for low voltages
- ◆ Switches with additional supports for PCB assembly

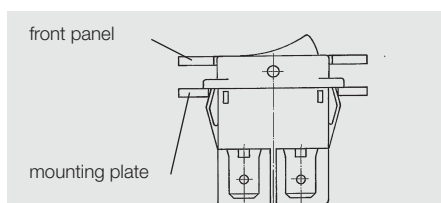
Standard versions



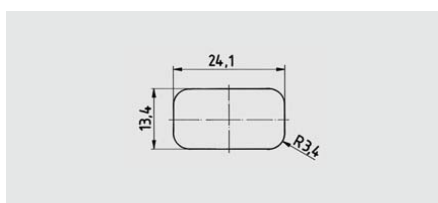
Appliance cut-out






Installation example



Appliance cut-out

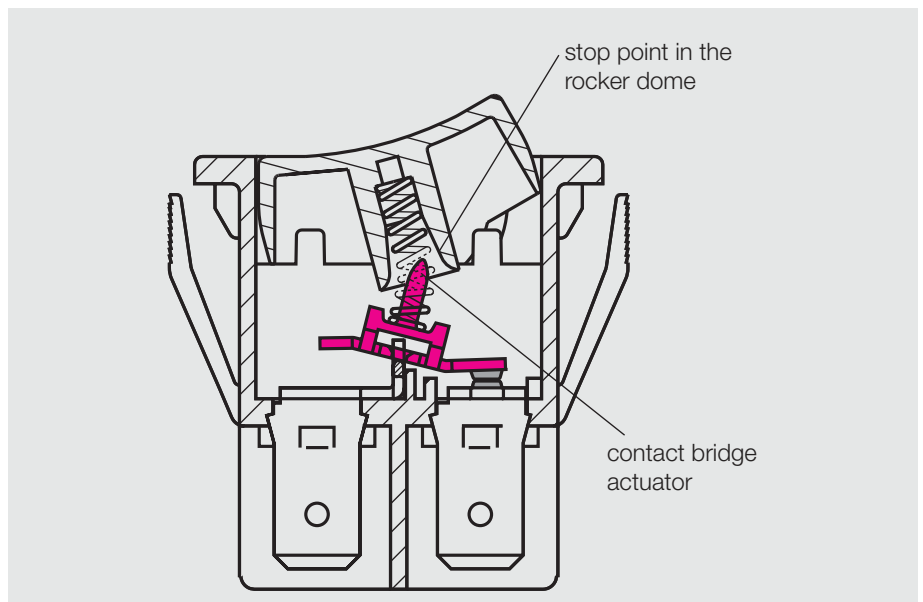


Electrical rating	16 (4) A 250 V~ 10 (4) A 250 V~ 5E4 5/100 A 250 V~ 16 A 125 - 250 V AC 1 HP 125 V AC 2 HP 250 V AC
Inrush current ST-switches	100 A capacitive 10 ⁴ operations
Mechanical life endurance	≥ 5E4
Contact resistance (new state)	< 100 mΩ (12 V, 1A DC)
Insulation resistance (new state)	> 100 MΩ (500 V DC between the open contacts)
High voltage resistance (new state)	1250 V eff. (between the open contacts) 3750 V eff. (reinforced insulation)
Resistance to tracking	PTI 250
Contact gap	≥ 3 mm
Insulation spacing	≥ 8 mm
Protection type	IP 40
Ambient temperature	terminal side -20 °C ... +100 °C no condensation actuating side -20 °C ... + 55 °C no condensation
Storage temperature	-40 °C ... + 80 °C
Actuating force	3-5 N
Flammability	UL 94 V-2
Heat and fire-resistance	850 °C (category D)
Material housing and rocker rocker illuminated	PA PA/PC
Contacts	Ag
Terminals	CuZn resp. silver-plated
Temperature rise at the terminals (according to electrical life endurance)	max. 30 K (UL 1054) max. 55 K (EN 61058-1)
Solderability of terminals	max. 350 °C, 3 sec. (no pressure on the terminals when soldering by hand!)
Push-on force of connectors	≤ 80 N
Approval marks	  
Suitable for appliances of protection class II	

The test conditions comply with EN 61058-1 and UL 1054

FORCED CONTACT OPENING

The series 1550 is designed in order to force mechanically welded contacts (melting under heat) which may occur at extremely high switching loads to open.



SERIES 1550 - SINGLE POLE AND DOUBLE POLE ROCKER SWITCHES

UP TO 16 (4) A 250 V~ INRUSH CURRENTS UP TO 100 A

ST-SWITCHES

with indicator lamp

16 (4) A 250 V~
10 (4) A 250 V~ 5E4
5/100A 250 V~
16 A (2 HP) 250 V AC

Switches for 125 V AC and single pole versions on request



double pole
□ 1555.3104*



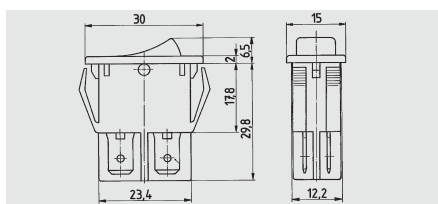
double pole
□ 1555.3102*



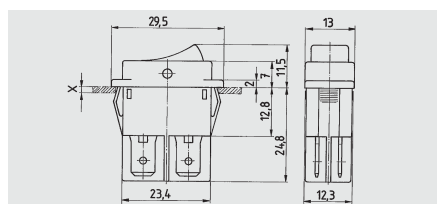
double pole
□ 1555.3108*



double pole
□ 1555.3604



□ quick-connect terminal 6.3



□ quick-connect terminal 6.3

ST-SWITCHES

16 (4) A 250 V~
10 (4) A 250 V~ 5E4
5/100A 250 V~
16 A 125 - 250 V AC
1 HP 125 V AC
2 HP 250 V AC



single pole
□ 1551.3102*



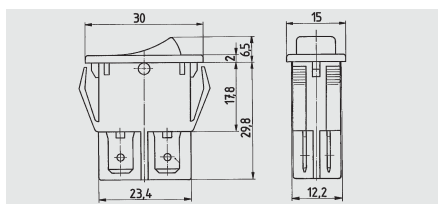
double pole
□ 1552.3102*



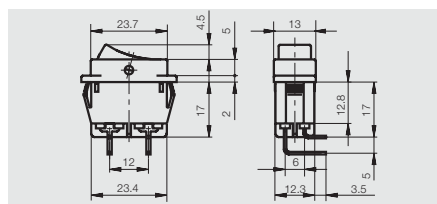
double pole
□ 1552.3602*
▭ 1552.2602
▭ 1552.4602*



double pole
▭ 1552.4606*



□ quick-connect terminal 6,3



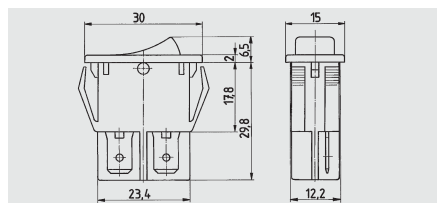
▭ angled PC-terminal

SWITCHES WITH MOMENTARY FUNCTION

16 (4) A 250 V~
10 (4) A 250 V~ 5E4
5/100A 250 V~
16 A 125 - 250 V AC
1 HP 125 V AC
2 HP 250 V AC



single pole NO
□ 1551.3202*



□ quick-connect terminal 6.3



Компания «ЭлектроПласт» предлагает заключение долгосрочных отношений при поставках импортных электронных компонентов на взаимовыгодных условиях!

Наши преимущества:

- Оперативные поставки широкого спектра электронных компонентов отечественного и импортного производства напрямую от производителей и с крупнейших мировых складов;
- Поставка более 17-ти миллионов наименований электронных компонентов;
- Поставка сложных, дефицитных, либо снятых с производства позиций;
- Оперативные сроки поставки под заказ (от 5 рабочих дней);
- Экспресс доставка в любую точку России;
- Техническая поддержка проекта, помощь в подборе аналогов, поставка прототипов;
- Система менеджмента качества сертифицирована по Международному стандарту ISO 9001;
- Лицензия ФСБ на осуществление работ с использованием сведений, составляющих государственную тайну;
- Поставка специализированных компонентов (Xilinx, Altera, Analog Devices, Intersil, Interpoint, Microsemi, Aeroflex, Peregrine, Syfer, Eurofarad, Texas Instrument, Miteq, Cobham, E2V, MA-COM, Hittite, Mini-Circuits, General Dynamics и др.);

Помимо этого, одним из направлений компании «ЭлектроПласт» является направление «Источники питания». Мы предлагаем Вам помощь Конструкторского отдела:

- Подбор оптимального решения, техническое обоснование при выборе компонента;
- Подбор аналогов;
- Консультации по применению компонента;
- Поставка образцов и прототипов;
- Техническая поддержка проекта;
- Защита от снятия компонента с производства.



Как с нами связаться

Телефон: 8 (812) 309 58 32 (многоканальный)

Факс: 8 (812) 320-02-42

Электронная почта: org@eplast1.ru

Адрес: 198099, г. Санкт-Петербург, ул. Калинина, дом 2, корпус 4, литера А.