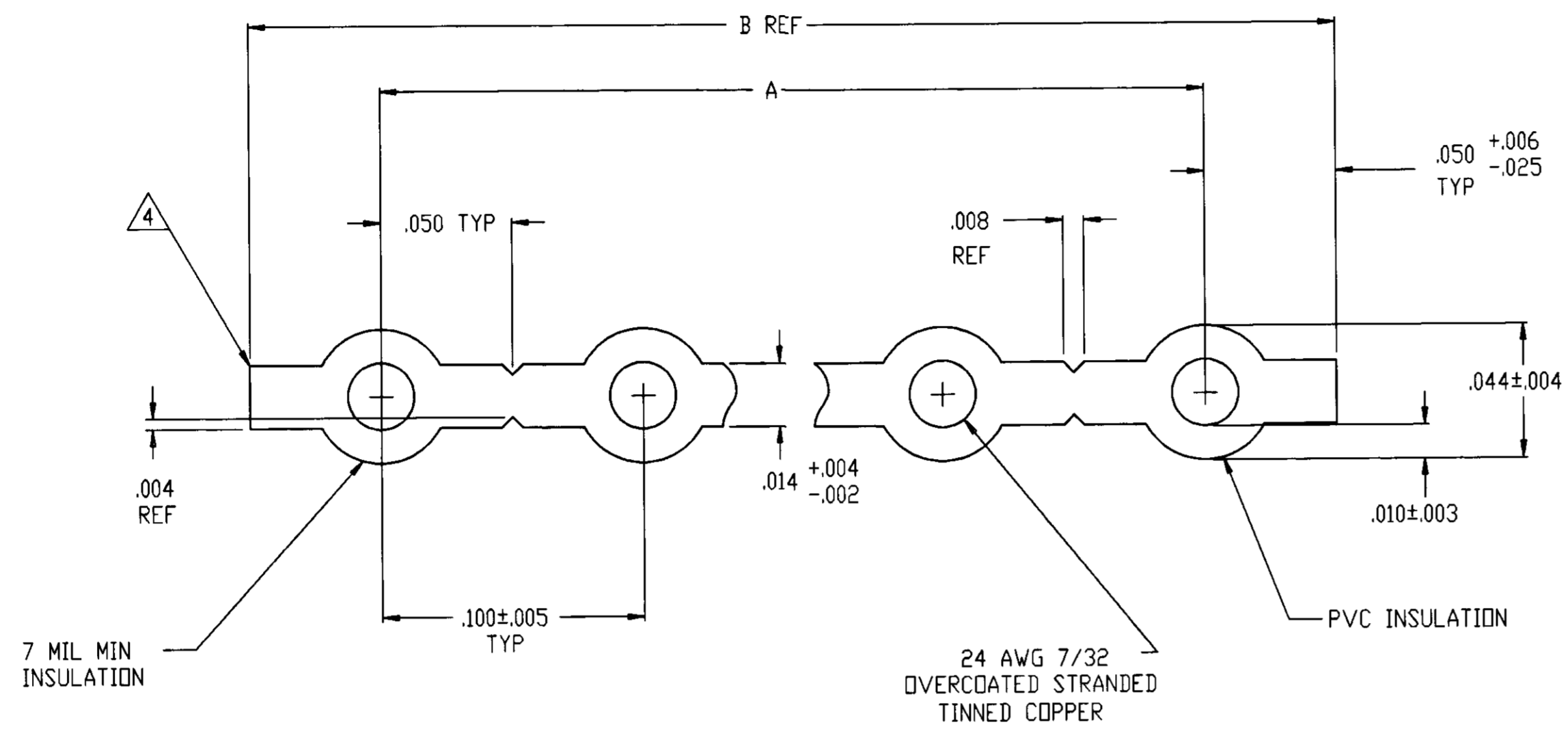


REVOLUTIONS		DATE	BY	APPV
0	ORIGINAL DRAWING	04DEC95	MKB	RS
A	RELEASE PER NPR PD 96-0054	22AUG96	LMH	RS
A1	REVISED PER ECO-09-022178	21SEP09	KK	AEG



- CABLE CERTIFIED TO: -UL CABLE STYLE: 2651
CSA: CSA AWM IA 105°C 300V FT1
 - CABLE PHYSICAL SPECIFICATIONS:
 - TEMPERATURE RATING: -20°C TO +105°C
 - FLAMMABILITY: -UL: VW1
 - INSULATION: GRAY FLAME RETARDANT FLEXIBLE PVC
 - CONDUCTORS: 24 AWG 7/32 OVERCOATED STRANDED TINNED COPPER
 - ELECTRICAL REQUIREMENTS:
 - VOLTAGE: 300 VOLTS
- 4 EDGE MARK ON CONDUCTOR #1
- 5 LENGTH PER REEL: 250 FT. REEL MAY CONTAIN SEPARATE LENGTHS. 20 FT. MIN PER LENGTH. TWO LENGTHS MAX PER REEL.
- 6 LENGTH PER REEL: 100 FT. REEL MAY CONTAIN SEPARATE LENGTHS. 20 FT. MIN PER LENGTH. TWO LENGTHS MAX PER REEL.
7. CABLE SURFACE PRINTED PER UL & CSA REQUIREMENTS.
- 8 OBSOLETE PARTS: OBSOLETE CIS STREAMLINING PER D.RENAUD/D.SINISI

REEL LENGTH	B REF	A	NO. OF CNDTS	PART NUMBER
2.800	2.700±.010	28	5-57747-8	
2.700	2.600±.010	27	5-57747-7	
2.600	2.500±.010	26	5-57747-6	
2.500	2.400±.010	25	5-57747-5	
2.400	2.300±.010	24	5-57747-4	
2.300	2.200±.010	23	5-57747-3	
2.200	2.100±.010	22	5-57747-2	
2.100	2.000±.009	21	5-57747-1	
2.000	1.900±.009	20	5-57747-0	
1.900	1.800±.009	19	4-57747-9	
1.800	1.700±.009	18	4-57747-8	
1.700	1.600±.009	17	4-57747-7	
1.600	1.500±.008	16	4-57747-6	
1.500	1.400±.008	15	4-57747-5	
1.400	1.300±.008	14	4-57747-4	
1.300	1.200±.008	13	4-57747-3	
1.200	1.100±.008	12	4-57747-2	
1.100	1.000±.007	11	4-57747-1	
1.000	.900±.007	10	4-57747-0	
.900	.800±.007	9	3-57747-9	
.800	.700±.007	8	3-57747-8	
.700	.600±.007	7	3-57747-7	
.600	.500±.006	6	3-57747-6	
.500	.400±.006	5	3-57747-5	
.400	.300±.005	4	3-57747-4	
.300	.200±.005	3	3-57747-3	
.200	.100±.005	2	3-57747-2	
2.800	2.700±.010	28	2-57747-8	
2.700	2.600±.010	27	2-57747-7	
2.600	2.500±.010	26	2-57747-6	
2.500	2.400±.010	25	2-57747-5	
2.400	2.300±.010	24	2-57747-4	
2.300	2.200±.010	23	2-57747-3	
2.200	2.100±.010	22	2-57747-2	
2.100	2.000±.009	21	2-57747-1	
2.000	1.900±.009	20	2-57747-0	
1.900	1.800±.009	19	1-57747-9	
1.800	1.700±.009	18	1-57747-8	
1.700	1.600±.009	17	1-57747-7	
1.600	1.500±.008	16	1-57747-6	
1.500	1.400±.008	15	1-57747-5	
1.400	1.300±.008	14	1-57747-4	
1.300	1.200±.008	13	1-57747-3	
1.200	1.100±.008	12	1-57747-2	
1.100	1.000±.007	11	1-57747-1	
1.000	.900±.007	10	1-57747-0	
.900	.800±.007	9	57747-9	
.800	.700±.007	8	57747-8	
.700	.600±.007	7	57747-7	
.600	.500±.006	6	57747-6	
.500	.400±.006	5	57747-5	
.400	.300±.005	4	57747-4	
.300	.200±.005	3	57747-3	
.200	.100±.005	2	57747-2	

THIS DRAWING IS A UNPUBLISHED PROPERTY OF AMP INCORPORATED. IT IS MADE TO SHOW AND IS NOT TO BE REPRODUCED OR TRANSMITTED IN ANY FORM OR BY ANY MEANS, ELECTRONIC OR MECHANICAL, INCLUDING PHOTOCOPYING, RECORDING, OR BY ANY INFORMATION STORAGE AND RETRIEVAL SYSTEM. IF IT IS NECESSARY TO CHANGE AND THE CONTROLLING ENGINEERING ORGANIZATION SHOULD BE CONTACTED FOR THE LATEST REVISION.

AMP Incorporated
Harrisburg, PA 17105-3608

AMP

CABLE, MULTIPLE CONDUCTOR
.100CL, 24AWG

DATE: 04DEC95
BY: M. BOLES
CHECKED: R. SPEER
APPV: M. RUBERA
PRODUCT SPEC: -

APPLICATION SPEC: -
WEIGHT: -
CUSTOMER DRAWING

SIZE: A1
CAGE CODE: 00779
DRAWING NO: 57747
SCALE: 20:1
SHEET: 1 OF 1
REV: A1



Компания «ЭлектроПласт» предлагает заключение долгосрочных отношений при поставках импортных электронных компонентов на взаимовыгодных условиях!

Наши преимущества:

- Оперативные поставки широкого спектра электронных компонентов отечественного и импортного производства напрямую от производителей и с крупнейших мировых складов;
- Поставка более 17-ти миллионов наименований электронных компонентов;
- Поставка сложных, дефицитных, либо снятых с производства позиций;
- Оперативные сроки поставки под заказ (от 5 рабочих дней);
- Экспресс доставка в любую точку России;
- Техническая поддержка проекта, помощь в подборе аналогов, поставка прототипов;
- Система менеджмента качества сертифицирована по Международному стандарту ISO 9001;
- Лицензия ФСБ на осуществление работ с использованием сведений, составляющих государственную тайну;
- Поставка специализированных компонентов (Xilinx, Altera, Analog Devices, Intersil, Interpoint, Microsemi, Aeroflex, Peregrine, Syfer, Eurofarad, Texas Instrument, Miteq, Cobham, E2V, MA-COM, Hittite, Mini-Circuits, General Dynamics и др.);

Помимо этого, одним из направлений компании «ЭлектроПласт» является направление «Источники питания». Мы предлагаем Вам помощь Конструкторского отдела:

- Подбор оптимального решения, техническое обоснование при выборе компонента;
- Подбор аналогов;
- Консультации по применению компонента;
- Поставка образцов и прототипов;
- Техническая поддержка проекта;
- Защита от снятия компонента с производства.



Как с нами связаться

Телефон: 8 (812) 309 58 32 (многоканальный)

Факс: 8 (812) 320-02-42

Электронная почта: org@eplast1.ru

Адрес: 198099, г. Санкт-Петербург, ул. Калинина, дом 2, корпус 4, литера А.