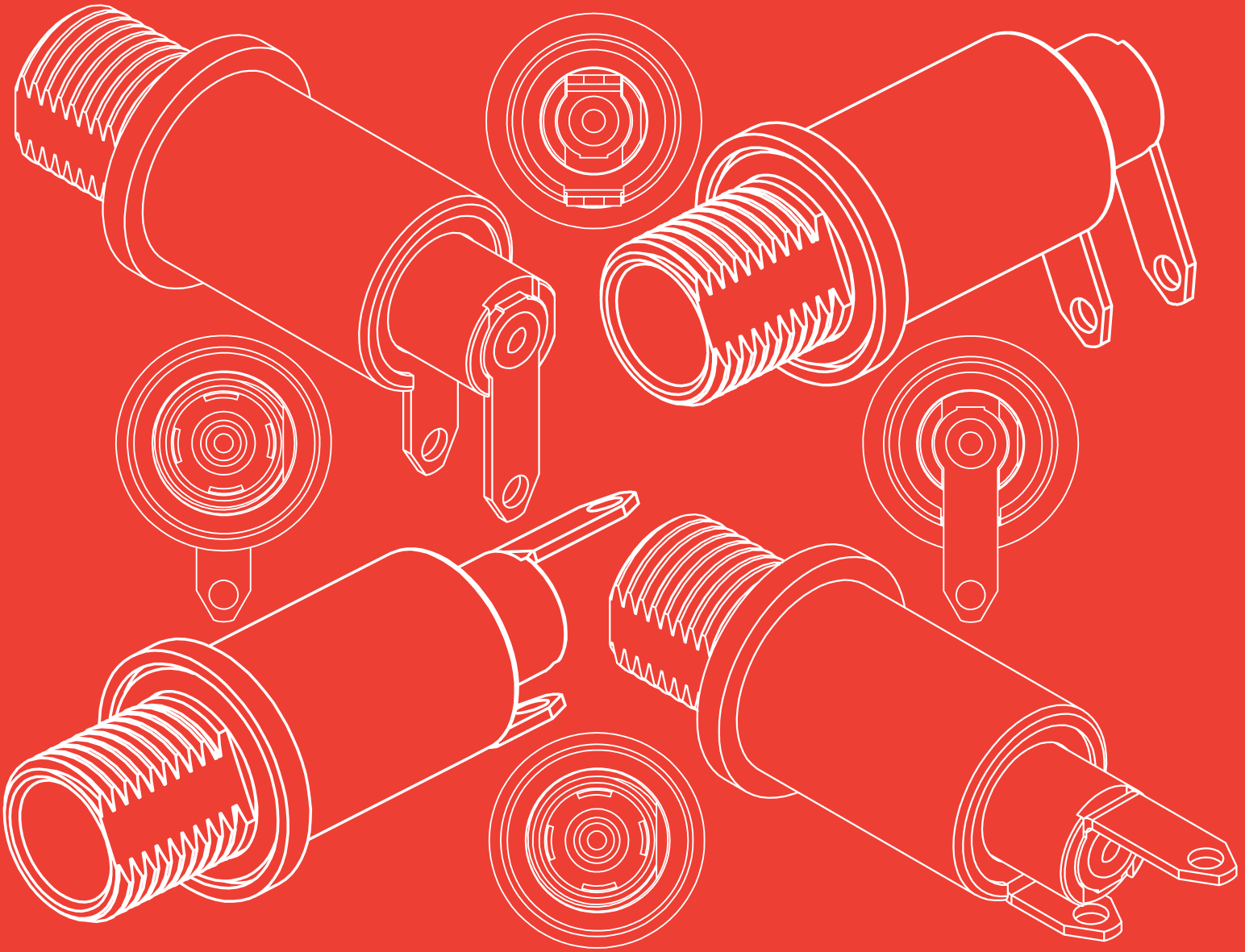


# SWITCHCRAFT®

A HEICO COMPANY



## SEALED 10 AMP POWER JACKS

NPB | 608

# SEALED 10 AMP POWER JACKS

NPB | 608



## FEATURES & BENEFITS

- Up to 13A current rating (carry)
- Up to 24V AC/DC
- Available in sealed only but can be used with S10 style plugs both sealed and non-sealed
- Recommend plug locking versions to keep plugs connected to jack.

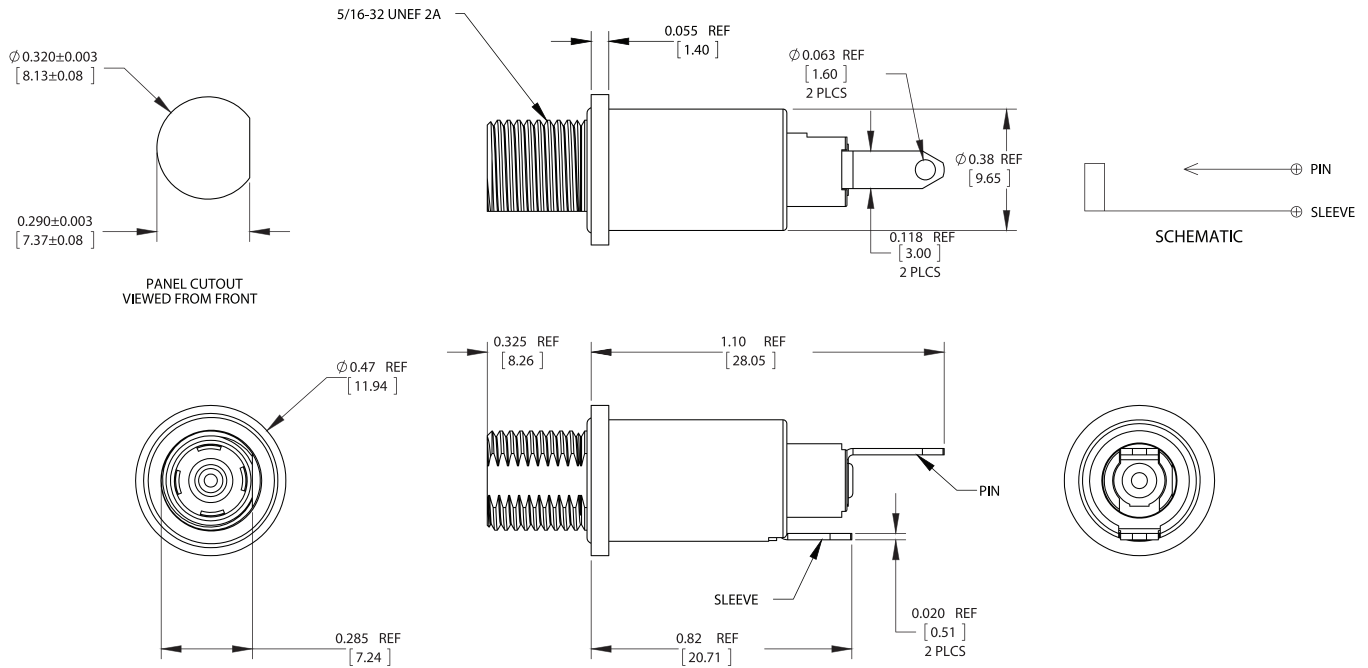
## APPLICATIONS

- Any sealed data transmission
- Military or industrial GPS location devices
- Instrumentation
- Medical equipment
- Marine Applications
- Transportation
- General industrial electronic applications
- Power supplies

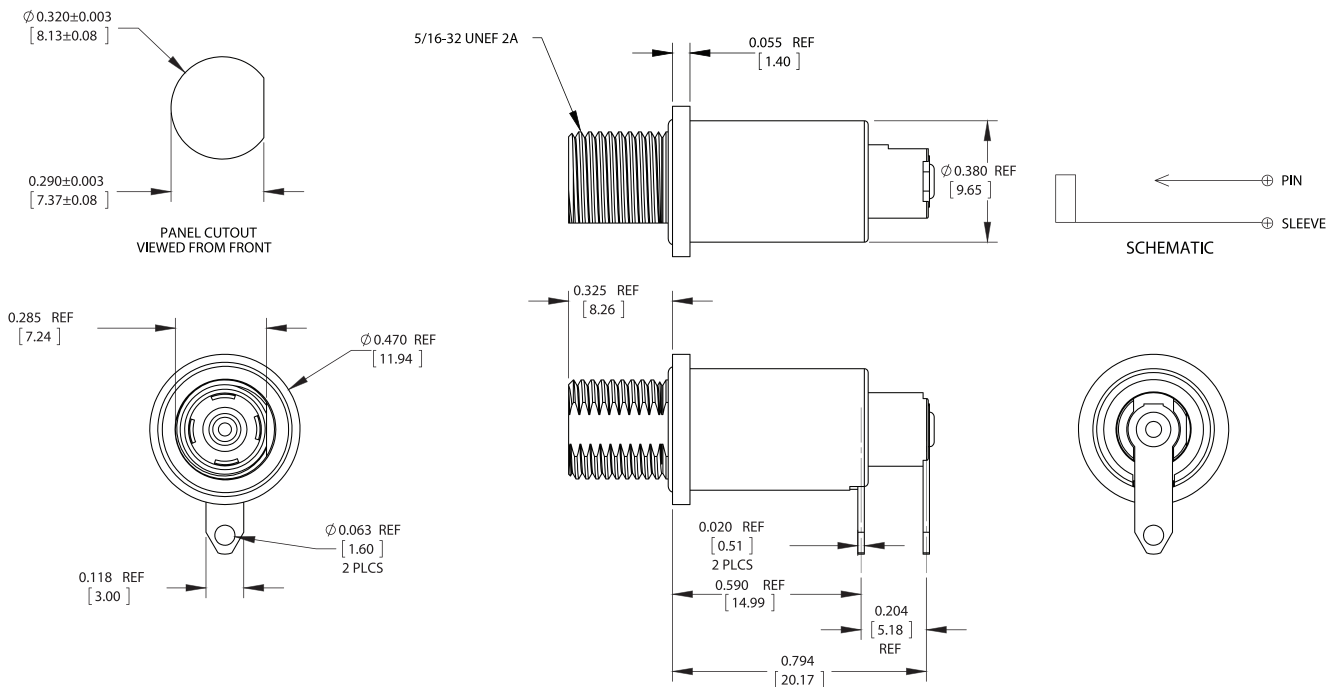
# SEALED 10 AMP POWER JACKS

NPB | 608

## SEALED 10 AMP POWER JACK, STRAIGHT - ORDERING CODE: ST10U



## SEALED 10 AMP POWER JACK, RIGHT ANGLE - ORDERING CODE: RAPC10U



UNITS ARE LISTED IN INCHES. ALL DIMENSIONS ARE REFERENCE ONLY.

PLEASE VISIT [WWW.SWITCHCRAFT.COM](http://WWW.SWITCHCRAFT.COM) FOR THE MOST UP-TO-DATE PRODUCT SPECIFICATIONS.  
MADE IN USA

# SEALED 10 AMP POWER JACKS

NPB | 608

## SPECIFICATIONS

### MECHANICAL SPECIFICATIONS

|                     |  |
|---------------------|--|
| Life:               | 5000 mechanical cycles minimum using S10 style plugs                         |
| Vibration:          | Mil-Std 202G Method 201A (jack or when mated with locking plug)              |
| Operating Forces:   | 3 lb maximum insertion<br>0.2 lb minimum withdrawal when using S10 type plug |
| Panel Mount Torque: | 8-10 in/lb   |

### ELECTRICAL SPECIFICATIONS

|                               |                               |
|-------------------------------|-------------------------------|
| Voltage Rating:               | 24V AC/DC                     |
| Current Rating:               | Refer to current rating table |
| Insulation Resistance:        | 1000 MΩ minimum initial       |
| Contact Resistance (Initial): | 10 mΩ maximum                 |

### ENVIRONMENTAL SPECIFICATIONS

|                               |   |
|-------------------------------|---|
| Operating Temperature Rating: | -40 °C to +105 °C (-40°F to +221°F)   |
| Moisture Resistance:          | Mil-Std 202G Method 106G (jack or when mated with sealed locking plug)        |
| Insulation Resistance:        | Mil-Std 202G Method 302 (Condition B Only)                                    |
| Thermal Shock:                | Mil-Std 202G Method 107G (jack or when mated with sealed locking plug)        |
| Salt Atmosphere (Corrosion):  | Mil-Std 202G Method 101E Condition B  |
| Weathertight Ratings:         | IP66, IP67, IP68, NEMA 250 (6P) (jack or when mated with sealed locking plug) |

### MATERIAL SPECIFICATIONS

|                               |                                       |
|-------------------------------|---------------------------------------|
| Housing, Hex Nut:             | Copper Alloy, Nickel Plated           |
| Washer:                       | Steel, Nickel Plated                  |
| Insulator:                    | Thermoplastic, Black                  |
| O-Ring:                       | Elastomer, Black                      |
| Internal O-Rings:             | Elastomer, Amber                      |
| Center Pin:                   | Copper Alloy, Gold over Silver Plated |
| Center Pin & Shunt Terminals: | Copper Alloy, Matte Tin Plated        |
| Sleeve Spring Contact:        | Copper Alloy, Gold over Silver Plated |

### CURRENT RATING TABLE WHEN MATED TO S10 STYLE PLUGS

| Wire (awg) | Current Rating (A) at Operating Temperature (°C) |          |           |           |
|------------|--|----------|-----------|-----------|
|            | 90°C max   | 95°C max | 100°C max | 105°C max |
| 16         | 13   | 12       | 11        | 10        |
| 18         | 12   | 11       | 10        | 9         |
| 20         | 11   | 10       | 9         | 8         |

Note: DC Power Plugs & Jacks are for current carrying only. Do not connect or disconnect under load. The circuitry on-off switch should be off before connecting and disconnecting the Power Plug to the Jack. If water gets in the jack, it may cause low impedance between contacts but the water will not get inside your product if mounted properly. Blow the water out of the jack and let dry, the impedance will return to normal.



Компания «ЭлектроПласт» предлагает заключение долгосрочных отношений при поставках импортных электронных компонентов на взаимовыгодных условиях!

Наши преимущества:

- Оперативные поставки широкого спектра электронных компонентов отечественного и импортного производства напрямую от производителей и с крупнейших мировых складов;
- Поставка более 17-ти миллионов наименований электронных компонентов;
- Поставка сложных, дефицитных, либо снятых с производства позиций;
- Оперативные сроки поставки под заказ (от 5 рабочих дней);
- Экспресс доставка в любую точку России;
- Техническая поддержка проекта, помощь в подборе аналогов, поставка прототипов;
- Система менеджмента качества сертифицирована по Международному стандарту ISO 9001;
- Лицензия ФСБ на осуществление работ с использованием сведений, составляющих государственную тайну;
- Поставка специализированных компонентов (Xilinx, Altera, Analog Devices, Intersil, Interpoint, Microsemi, Aeroflex, Peregrine, Syfer, Eurofarad, Texas Instrument, Miteq, Cobham, E2V, MA-COM, Hittite, Mini-Circuits, General Dynamics и др.);

Помимо этого, одним из направлений компании «ЭлектроПласт» является направление «Источники питания». Мы предлагаем Вам помощь Конструкторского отдела:

- Подбор оптимального решения, техническое обоснование при выборе компонента;
- Подбор аналогов;
- Консультации по применению компонента;
- Поставка образцов и прототипов;
- Техническая поддержка проекта;
- Защита от снятия компонента с производства.



#### Как с нами связаться

**Телефон:** 8 (812) 309 58 32 (многоканальный)

**Факс:** 8 (812) 320-02-42

**Электронная почта:** [org@eplast1.ru](mailto:org@eplast1.ru)

**Адрес:** 198099, г. Санкт-Петербург, ул. Калинина, дом 2, корпус 4, литера А.