

Introducing TE Solderless LED Socket, Type SMIZ

TE Solderless LED Sockets allow the direct attachment of LEDs to a heatsink using standard screws instead of soldering. The TE Solderless LED Socket, Type SMIZ is a quick termination connector system for use with the Sharp Mini Zenigata LED. This two piece connector assembly features the TE poke-in wire termination for 24 AWG wire.

Termination to the Mini Zenigata LED is simplified with locating features that position the LED into the socket during the assembly process. This socket allows the LED to be directly attached to the heatsink using two standard (M2) screws.

KEY FEATURES

- Solderless termination to Sharp Mini Zenigata LED array series, p/n's GW5Bxxxxxx
- Poke in 24AWG solid tin wire termination
- UV resistant housing material
- Two screw attachment to heat sink using M2 screws
- Locator posts on housing to aid in positioning connector on heat sink
- RoHS complaint

APPLICATIONS

- LED replacement lamp indoor and outdoor lighting
- Architectural illumination
- Reading lamps
- Spotlights
- Sign and symbol luminaires
- Pendant lights
- Mobile lighting
- Area and object lighting

MECHANICAL

- -25°C to 105°C continuous operating temperature.
- Length 13.7 mm x width 9.03 mm x height 2.8 mm
- Applicable wire : AWG#24 (Solid, tin coated)
- Mating cycles:
 - Non-releasable, one time wire termination
 - One mating cycle to LED recommended
 - Alignment pins use same hole size as M2 screw mounting holes
- Accomodates square or circular style Mini Zenigata LED

ELECTRICAL

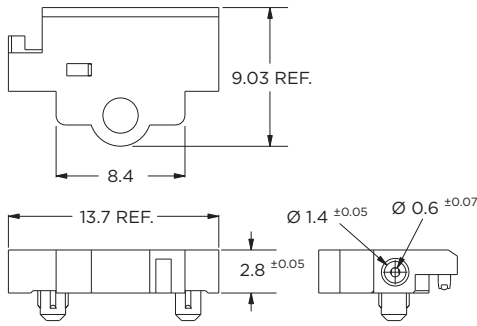
- Current rating: 1.0A MAX
- Voltage rating: 100VDC
- Dielectric Withstand Voltage: 1500VAC

MATERIALS

- Terminals: LED contact interface is gold over nickel plating
- Housing: UL94V-0 rated high temperature thermoplastic, UV FI resistant

SHARP





PRODUCT OFFERING

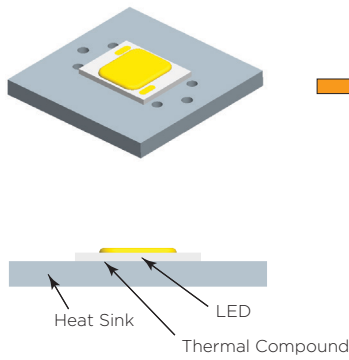
- **2174306-1:** Solderless LED socket, type SMIZ

APPLICATIONS AND SPECIFICATIONS

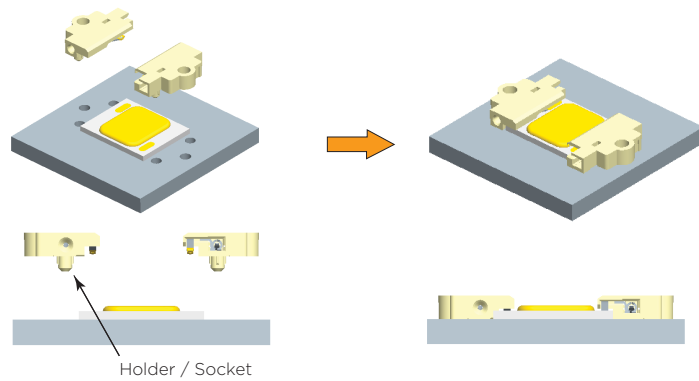
- Application specification #: **114-5490**
- Product Specification #: **108-78860**
- Drawing #: **2174306**

ASSEMBLY PROCESS

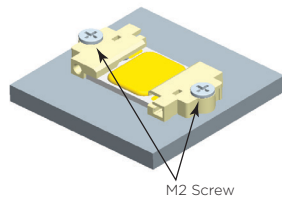
1. Place the LED on heat-sink



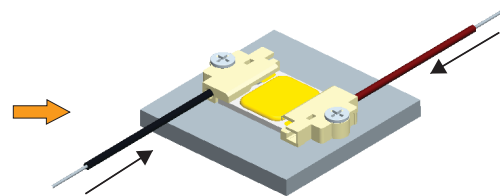
2. Place the holder / socket on the heat-sink and LED



3. Insert two screws



4. Insert the wire into the holder / socket





Компания «ЭлектроПласт» предлагает заключение долгосрочных отношений при поставках импортных электронных компонентов на взаимовыгодных условиях!

Наши преимущества:

- Оперативные поставки широкого спектра электронных компонентов отечественного и импортного производства напрямую от производителей и с крупнейших мировых складов;
- Поставка более 17-ти миллионов наименований электронных компонентов;
- Поставка сложных, дефицитных, либо снятых с производства позиций;
- Оперативные сроки поставки под заказ (от 5 рабочих дней);
- Экспресс доставка в любую точку России;
- Техническая поддержка проекта, помощь в подборе аналогов, поставка прототипов;
- Система менеджмента качества сертифицирована по Международному стандарту ISO 9001;
- Лицензия ФСБ на осуществление работ с использованием сведений, составляющих государственную тайну;
- Поставка специализированных компонентов (Xilinx, Altera, Analog Devices, Intersil, Interpoint, Microsemi, Aeroflex, Peregrine, Syfer, Eurofarad, Texas Instrument, Miteq, Cobham, E2V, MA-COM, Hittite, Mini-Circuits, General Dynamics и др.);

Помимо этого, одним из направлений компании «ЭлектроПласт» является направление «Источники питания». Мы предлагаем Вам помощь Конструкторского отдела:

- Подбор оптимального решения, техническое обоснование при выборе компонента;
- Подбор аналогов;
- Консультации по применению компонента;
- Поставка образцов и прототипов;
- Техническая поддержка проекта;
- Защита от снятия компонента с производства.



Как с нами связаться

Телефон: 8 (812) 309 58 32 (многоканальный)

Факс: 8 (812) 320-02-42

Электронная почта: org@eplast1.ru

Адрес: 198099, г. Санкт-Петербург, ул. Калинина, дом 2, корпус 4, литера А.