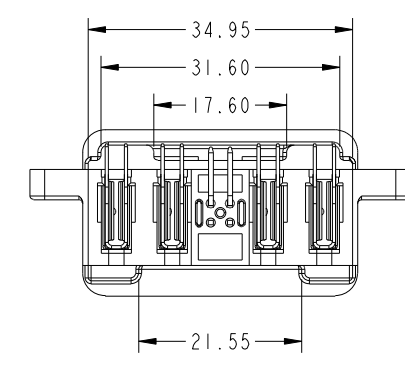
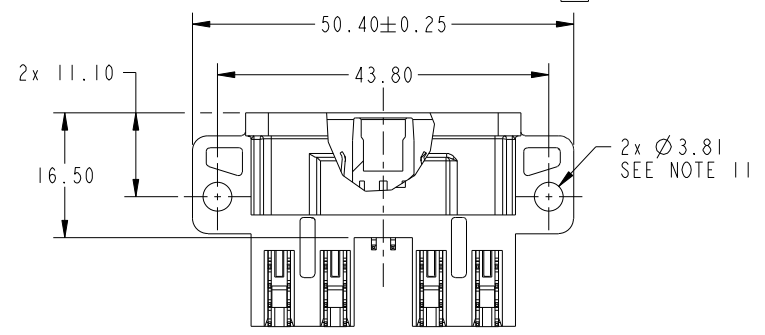
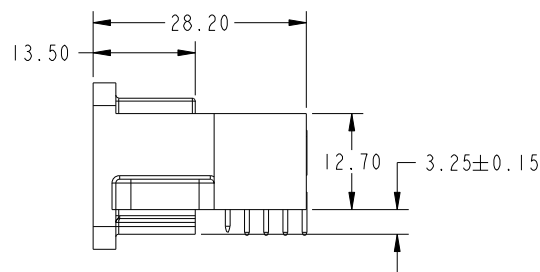
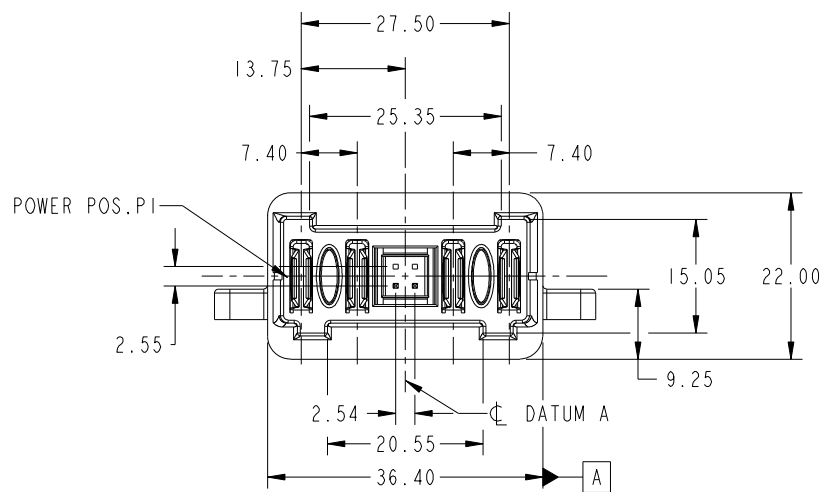


PRODUCT NO. 51939-901S_-- NOTE 3	POWER				
	P1	P2	SENSING PINS	P3	P4
	PA	PA	XX FF	PA	PA

CODE	CONTACT TYPE
F	SENSING
PA	POWER
X	OMITTED



Copyright FCI.

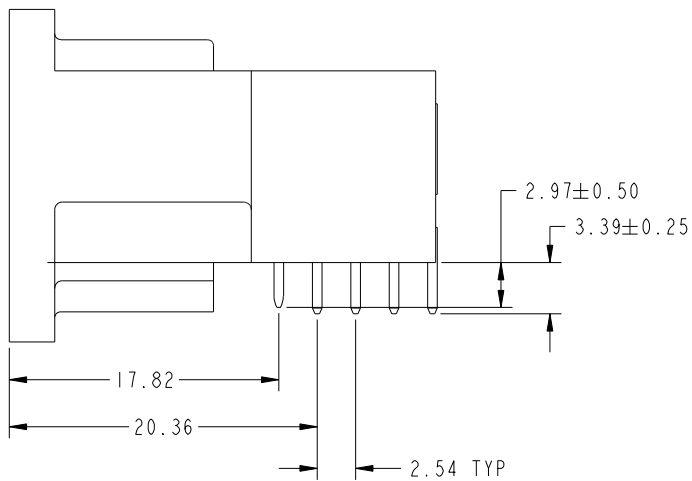
spec ref	*	dr	Luo Weller	2014/07/01	projection	MM	size	A4	scale	1:1
tolerance std	TOLERANCES UNLESS OTHERWISE SPECIFIED	eng	Luo Weller	2014/07/15			ecn no	-	rel level	
surface	linear	chr	-	-			product family	TWINBLADE	Released	
surf_spec	angular	appr	Pei-Ming Zheng	2014/07/15	product family	TWINBLADE	rel level	Released		
	0.X	±0.50		<b>2P +2sensing pins + 2P</b> R/A STB Header	title	dwg no 51939-901S	rev A			
	0.XX	±0.25								
	0.XXX	±0.10								
	0°	±2°	www.fci.com	cat. no.	-	Product - Customer Drw	sheet 1 of 5			

ProvE File - REV C - 2009-06-09

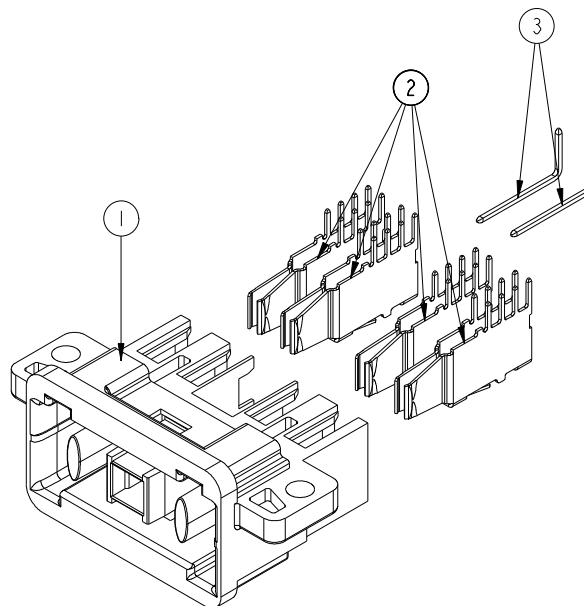
PRODUCT NUMBER

51939-901S--  
NOTE: 3

INDEX	MODULE TYPE	QTY
1	HOUSING	1
2	POWER CONTACT	4
3	SENSING PINS	2
NOTE 6		



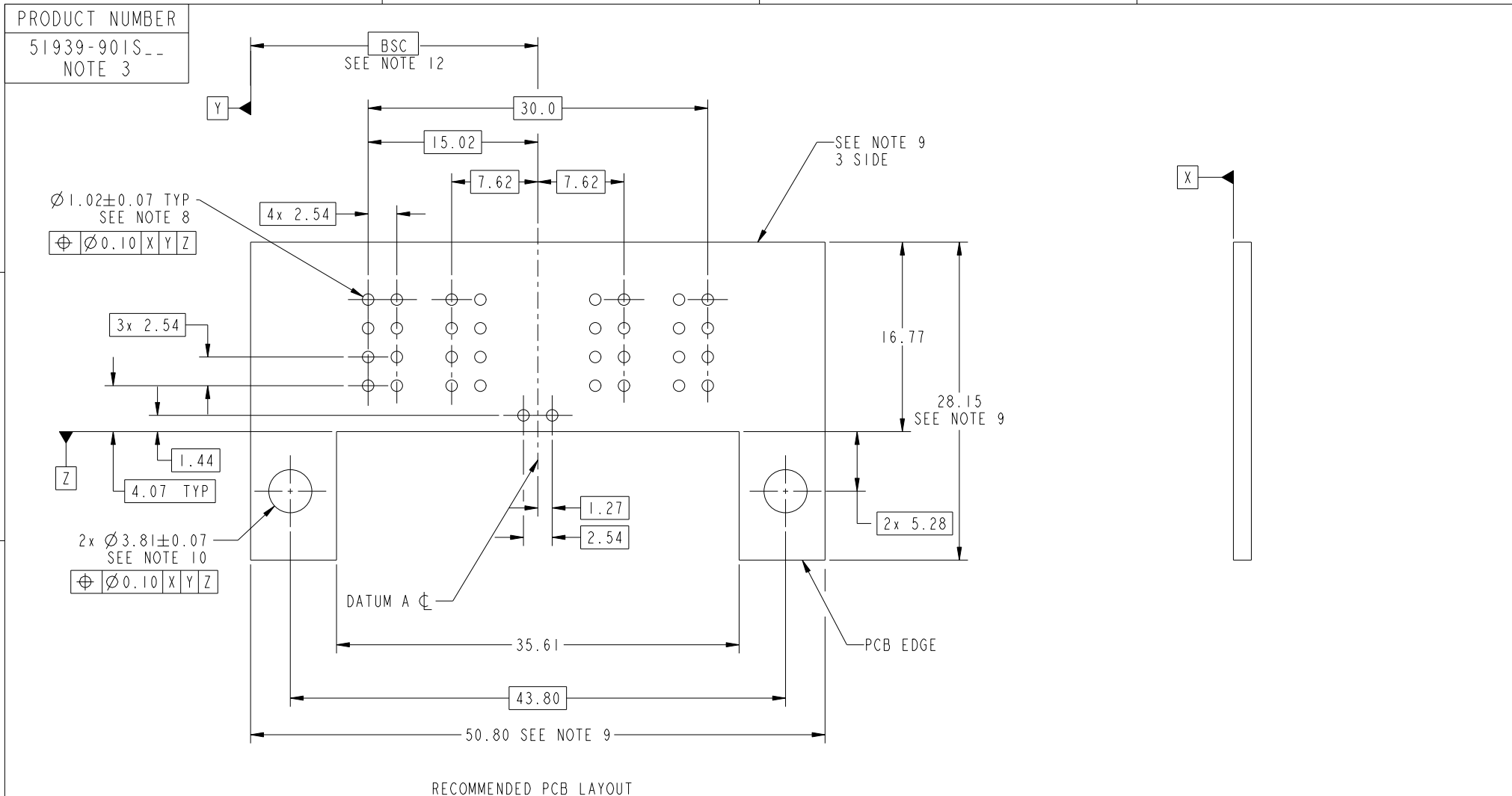
SCALE 2:1



dr	Luo Weller	2014/07/01	projection	MM	size	A4	scale	1:1	
eng	Luo Weller	2014/07/15			ecn no	-			
chr	-	-		product family	TWINBLADE	rel level	Released		
appr	Pei-Ming Zheng	2014/07/15		title	2P +2sensing pins + 2P		dwg no	51939-901S	
					R/A STB Header			rev	A
www.fci.com	cat. no.	-	Product - Customer Drw				sheet 2 of 5		



Copyright FCI.



RECOMMENDED PCB LAYOUT

dr	Luo Weller	2014/07/01	projection	MM	size	A4	scale	2:1
eng	Luo Weller	2014/07/15			ecn no	-		
chr	-	-	product family	TWINBLADE	rel level	Released		
appr	Pei-Ming Zheng	2014/07/15	title		2P +2sensing pins + 2P	dwg no	51939-901S	rev
www.fci.com			R/A STB Header		cat. no.		-	Product - Customer Drw
							sheet 3 of 5	A

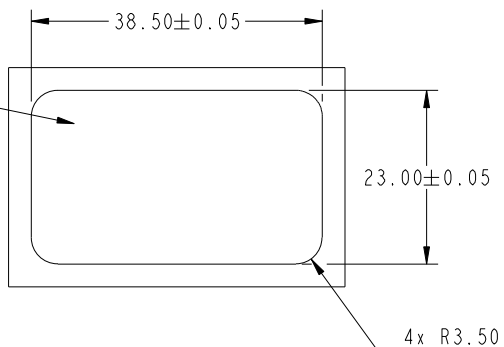


Copyright FCI.

PRODUCT NUMBER

51939-901S--  
NOTE 3

CUT OUT IN FRONT PANEL  
(FCI ONLY RECOMMENDS DIMENSIONS OF  
PANEL WINDOW HOLDING CONNECTOR,  
CUSTOMER SHALL DECIDE THE OUTLINE  
AND OTHER RELATED DIMENSIONS OF PANEL)



RECOMMENDED PANEL LAYOUT



Copyright FCI.

dr	Luo Weller	2014/07/01	projection	MM	size	A4	scale	1:1
eng	Luo Weller	2014/07/15			ecn no	-		
chr	-	-			rel level	Released		
appr	Pei-Ming Zheng	2014/07/15	product family	TWINBLADE				
	title	2P +2sensing pins + 2P		dwg no	51939-901S		rev	A
www.fci.com	cat. no.	-	Product - Customer Drw		sheet 4 of 5			

PRODUCT NUMBER

51939-901S\_\_  
NOTE 3

NOTES:

1. DIMENSIONS AND TOLERANCES ARE IN ACCORDANCE WITH ASME Y14.5M, 1994 UNLESS OTHERWISE SPECIFIED.

2. CONNECTOR NOTES:

HOUSING MATERIAL: UL 94 V-0 GLASS FILLED HIGH-TEMP THERMOPLASTIC  
SENSING PINS MATERIAL : COPPER ALLOY  
POWER CONTACT MATERIAL: COPPER ALLOY

3. PLATING:

SEE ITEM 1 & 2 IN PRINT 10092675 FOR PLATING SPEC OF 51939-901S AND 51939-901SLF RESPECTIVELY.

PART NUMBER 51939-901SLF MEETS EUROPEAN UNION DIRECTIVE AND OTHER COUNTRY REGULATIONS AS DESCRIBED IN GS-22-008.

THE HOUSING WILL WITHSTAND EXPOSURE TO 260° PEAK TEMPERATURE FOR 10 SECONDS IN A WAVE SOLDER APPLICATION WITH A CIRCUIT BOARD.

4. MANUFACTURER'S NAME, P/N, AND DATE CODE TO APPEAR ON THIS SURFACE.

5. PRODUCT SPECIFICATION GS-12-1246.  
APPLICATION SPECIFICATION BUS-20-067.

6. PACKAGED IN TRAYS.

PCB NOTES:

7. ALL HOLE DIAMETERS ARE FINISHED HOLE SIZE.

8.  $\varnothing 1.151 \pm 0.025$  DRILLED HOLES PLATED WITH  
0.008 MIN Sn OVER 0.03  
TO 0.08 Cu PLATING TO ACHIEVE  
 $\varnothing 1.02 \pm 0.07$  HOLE

9. CONNECTOR KEEP-OUT ZONE.

10. MOUNTING HOLES, WHERE APPLICABLE, ARE UNPLATED.

11. RECOMMENDED RETENTION TO PCB THRU HOLE FOR M3 SCREW

12. DATUM AND BASIC DIMENSIONS ARE ESTABLISHED BY CUSTOMER.

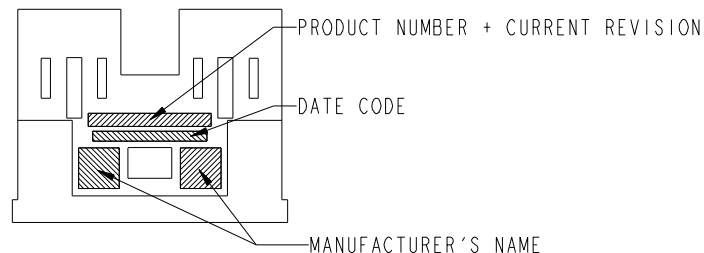


FIGURE 1  
SEE NOTE 4

dr	Luo Weller	2014/07/01	projection 	MM 	size	A4	scale	1:1	
eng	Luo Weller	2014/07/15			ecn no	-			
chr	-	-	product family		rel level	Released			
appr	Pei-Ming Zheng	2014/07/15	title		2P +2sensing pins + 2P	dwg no	51939-901S	rev	A
www.fci.com		cat. no.	Product - Customer Drw			sheet 5 of 5			



Copyright FCI.



Компания «ЭлектроПласт» предлагает заключение долгосрочных отношений при поставках импортных электронных компонентов на взаимовыгодных условиях!

Наши преимущества:

- Оперативные поставки широкого спектра электронных компонентов отечественного и импортного производства напрямую от производителей и с крупнейших мировых складов;
- Поставка более 17-ти миллионов наименований электронных компонентов;
- Поставка сложных, дефицитных, либо снятых с производства позиций;
- Оперативные сроки поставки под заказ (от 5 рабочих дней);
- Экспресс доставка в любую точку России;
- Техническая поддержка проекта, помощь в подборе аналогов, поставка прототипов;
- Система менеджмента качества сертифицирована по Международному стандарту ISO 9001;
- Лицензия ФСБ на осуществление работ с использованием сведений, составляющих государственную тайну;
- Поставка специализированных компонентов (Xilinx, Altera, Analog Devices, Intersil, Interpoint, Microsemi, Aeroflex, Peregrine, Syfer, Eurofarad, Texas Instrument, Miteq, Cobham, E2V, MA-COM, Hittite, Mini-Circuits, General Dynamics и др.);

Помимо этого, одним из направлений компании «ЭлектроПласт» является направление «Источники питания». Мы предлагаем Вам помощь Конструкторского отдела:

- Подбор оптимального решения, техническое обоснование при выборе компонента;
- Подбор аналогов;
- Консультации по применению компонента;
- Поставка образцов и прототипов;
- Техническая поддержка проекта;
- Защита от снятия компонента с производства.



#### Как с нами связаться

**Телефон:** 8 (812) 309 58 32 (многоканальный)

**Факс:** 8 (812) 320-02-42

**Электронная почта:** [org@eplast1.ru](mailto:org@eplast1.ru)

**Адрес:** 198099, г. Санкт-Петербург, ул. Калинина, дом 2, корпус 4, литера А.