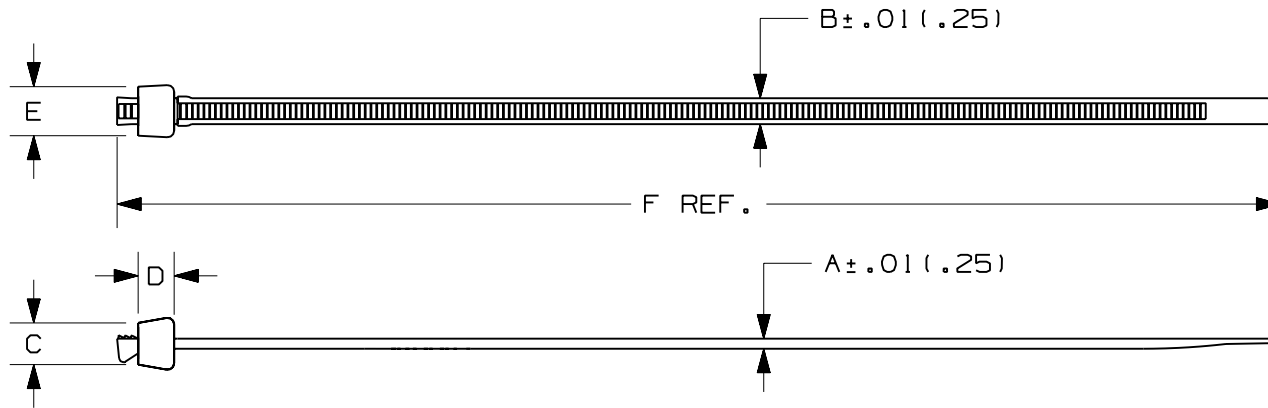


THIS COPY IS PROVIDED ON A RESTRICTED BASIS AND IS NOT TO BE USED IN ANY WAY DETRIMENTAL TO THE INTERESTS OF PANDUIT CORP.



PANDUIT PART NO.*	BUNDLE DIA.		A in (mm)	B in (mm)	C in (mm)	D in (mm)	E in (mm)	F in (mm)	MIN. LOOP TENSILE lbs. (N)	CROSS-SECTION	WEIGHT lbs./100pcs. (g)
	MIN. in (mm)	MAX. in (mm)									
SST2H	.06 (1.5)	2.00 (51)	.062 (1.6)	.300 (7.6)	.325 (8.3)	.250 (6.4)	.460 (11.7)	8.0 (203)	120 (534)	HEAVY	.62 (280)
SST4H	.06 (1.5)	4.00 (102)	.067 (1.7)	.300 (7.6)	.325 (8.3)	.250 (6.4)	.460 (11.7)	14.8 (376)	120 (534)	HEAVY	1.2 (537)
SST8H	.06 (1.5)	8.00 (203)	.067 (1.7)	.300 (7.6)	.325 (8.3)	.250 (6.4)	.460 (11.7)	27.5 (699)	120 (534)	HEAVY	2.1 (939)

NOTES:

- *1) SEE CURRENT PRICE SHEET FOR PART NUMBER SUFFIX DESIGNATION FOR PACKAGE SIZE AND PART COLOR.
- 2) RECOGNIZED UNDER THE COMPONENT PROGRAM OF UNDERWRITERS LABORATORIES INC.

DIMENSIONS IN PARENTHESES ARE IN METRIC UNITS.

PANDUIT CORP. TINLEY PARK, ILLINOIS

**STA-STRAP CABLE TIES
SS SERIES**

REV	DATE	BY	CHK	DESCRIPTION	ECN	R	CUST	SUP
--	----	--		CORRECTED MATERIAL NAME TO NYLON 6.6	----	--		
2	12-8-05	ERW		CORRECTED METRIC CONVERSION OF SST2H MAX. BUNDLE DIA. (51)	5550	2		
--	----	--		REMOVED SST2.5H - OBSOLETE PART	----	--		
1	11-27-01	JABO	SP	REVISED AND REDRAWN	5550	1	SP	

UNLESS OTHERWISE SPECIFIED, DIMENSIONAL TOLERANCES ARE:
(.X) ± .0005 (.0127) (.XXX) ± .0010 (.0254)
(.XX) ± .0015 (.0381) ANGLES ± .0005

UNLESS OTHERWISE SPECIFIED, ALL DIMENSIONS ARE GIVEN IN INCHES, THIRD ANGLE PROJECTION.

DRAWN BY
JABO
DATE
11-27-01
CHK'D
SP

MAT'L:
NYLON 6.6

SCALE
NONE
DRAWING NO.
SS-5550
SHEET 3 OF 3
DWG
A
SIZE



Компания «ЭлектроПласт» предлагает заключение долгосрочных отношений при поставках импортных электронных компонентов на взаимовыгодных условиях!

Наши преимущества:

- Оперативные поставки широкого спектра электронных компонентов отечественного и импортного производства напрямую от производителей и с крупнейших мировых складов;
- Поставка более 17-ти миллионов наименований электронных компонентов;
- Поставка сложных, дефицитных, либо снятых с производства позиций;
- Оперативные сроки поставки под заказ (от 5 рабочих дней);
- Экспресс доставка в любую точку России;
- Техническая поддержка проекта, помощь в подборе аналогов, поставка прототипов;
- Система менеджмента качества сертифицирована по Международному стандарту ISO 9001;
- Лицензия ФСБ на осуществление работ с использованием сведений, составляющих государственную тайну;
- Поставка специализированных компонентов (Xilinx, Altera, Analog Devices, Intersil, Interpoint, Microsemi, Aeroflex, Peregrine, Syfer, Eurofarad, Texas Instrument, Miteq, Cobham, E2V, MA-COM, Hittite, Mini-Circuits, General Dynamics и др.);

Помимо этого, одним из направлений компании «ЭлектроПласт» является направление «Источники питания». Мы предлагаем Вам помощь Конструкторского отдела:

- Подбор оптимального решения, техническое обоснование при выборе компонента;
- Подбор аналогов;
- Консультации по применению компонента;
- Поставка образцов и прототипов;
- Техническая поддержка проекта;
- Защита от снятия компонента с производства.



Как с нами связаться

Телефон: 8 (812) 309 58 32 (многоканальный)

Факс: 8 (812) 320-02-42

Электронная почта: org@eplast1.ru

Адрес: 198099, г. Санкт-Петербург, ул. Калинина, дом 2, корпус 4, литера А.