

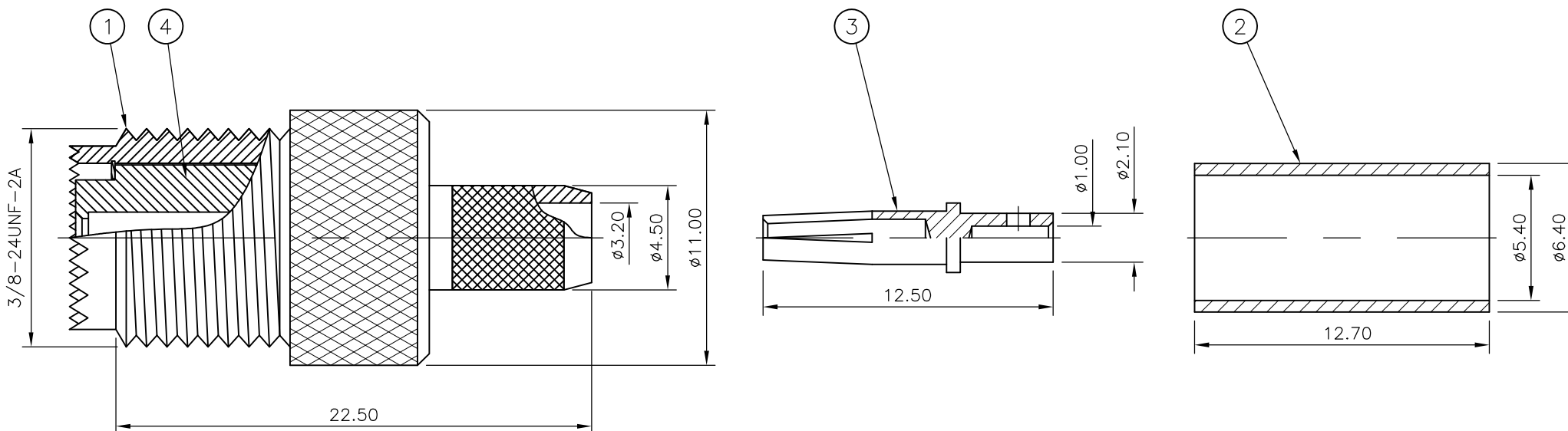
THIS DRAWING IS UNPUBLISHED. RELEASED FOR PUBLICATION NOV ,2006.

© COPYRIGHT 2006 BY TYCO ELECTRONICS CORPORATION. ALL RIGHTS RESERVED.

LOC	DIST	REVISIONS					
E	B	P	LTR	DESCRIPTION	DATE	DWN	APVD
		C		REVISED PER ECO-09-003420	19FEB09	ANS	BOB

NOTES

- 1 SINGLE PACK IN ACCORDANCE WITH AMP SPEC 107-3275
- 2 100 PER BOX ACCORDANCE WITH AMP SPEC 107-3275
- 3 NICKEL PLATING
- 4 GOLD PLATING
- 5. FOR TECHNICAL DATA REFER TO YOUR LOCAL TYCO ELECTRONICS SALES OFFICE
- 6. ALL DIMENSIONS ARE NOMINAL FOR REFERENCE ONLY UNLESS OTHERWISE STATED



						1	1	POM	INSULATOR	4
						1	1	BRASS	CONTACT	3
						1	1	ZINC ALLOY	FERRULE	2
						1	1	BRASS	BODY	1
						5	15	MATERIAL	DESCRIPTION	ITEM
QUANTITY PER ASSY										PARTS LIST

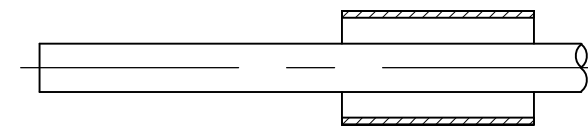
THIS DRAWING IS A CONTROLLED DOCUMENT.		DWN	ANSON MA	14FEB09	Tyco Electronics Corporation Kunshan, Jiangsu, PRC 215312							
DIMENSIONS: mm		CHK	RITA ZUO	14FEB09								
TOLERANCES UNLESS OTHERWISE SPECIFIED:		APVD	BOB ZHAO	14FEB09	NAME							
0 PLC ± - 1 PLC ± 0.3 2 PLC ± 0.2 3 PLC ± - 4 PLC ± - ANGLES ± -		PRODUCT SPEC		M-UHF STR JK HEX								
MATERIAL SEE TABLE		FINISH SEE TABLE		APPLICATION SPEC		RG58C/U, 141A/U, URM43, 76, KX15						
		WEIGHT		SEE SHEET 2		SIZE	CAGE CODE	DRAWING NO	RESTRICTED TO			
		-		-		A3	00779	C-1814819	-			
CUSTOMER DRAWING							SCALE	NTS	SHEET	1 OF 2	REV	C

THIS DRAWING IS UNPUBLISHED. RELEASED FOR PUBLICATION NOV. 2004.
 © COPYRIGHT 2006 BY TYCO ELECTRONICS CORPORATION. ALL RIGHTS RESERVED.

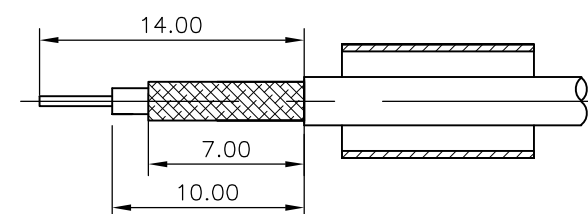
LOC	DIST	REVISIONS		
E	B	P	LTR	DESCRIPTION
			-	SEE SHEET 1
		DATE	DWN	APVD
		-	-	-

ASSEMBLY INSTRUCTION
 RG58C/U, 141A/U, URM43, 76, KX15

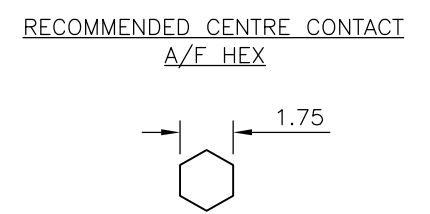
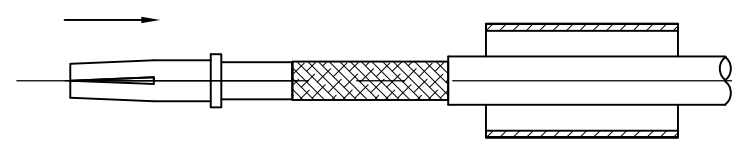
STEP 1
 1. SLIDE METAL CRIMP FERRULE OVER CABLE



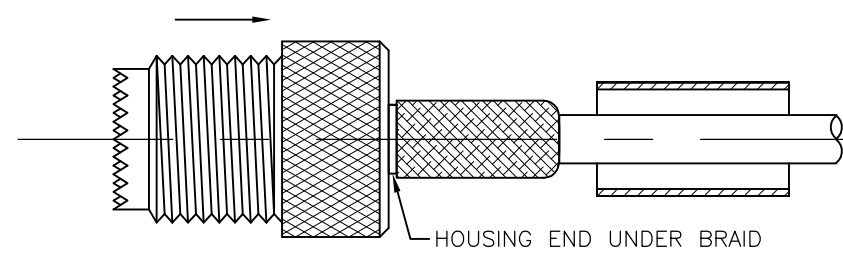
STEP 2
 1. STRIP CABLE TO DIMENSIONS AS SHOWN



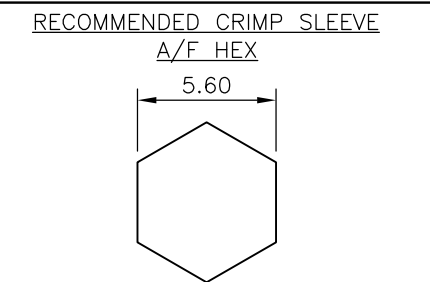
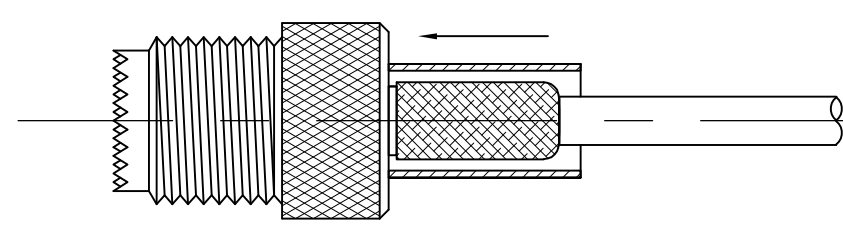
STEP 3
 1. FIT CONTACT OVER CENTRE CONDUCTOR TO BUTT AGAINST DIELECTRIC.
 2. CRIMP USING TOOL AS NOTES ON PAGE 1.



STEP 4
 1. PRESS SUB-ASSEMBLY INTO BODY, UNTIL CONTACT IS FULLY LOCATED BY AN AUDIBLE CLICK.
 2. ENSURE THAT KNURLED HOUSING INSERTS BETWEEN THE DIELECTRIC AND CABLE BRAID.



STEP 5
 1. SLIDE CRIMP FERRULE ALONG THE CABLE UNTIL IT BUTTS AGAINST THE HOUSING BODY.
 2. CRIMP USING TOOL AS NOTED ON PAGE 1.
 3. CRIMP DIMENSION AS SHOWN.



THIS DRAWING IS A CONTROLLED DOCUMENT.		DWN ANSON 14FEB09	Tyco Electronics Corporation Kunshan, Jiangsu, PRC 215312	
DIMENSIONS: mm		CHK RITA ZUO 14FEB09	NAME	
TOLERANCES UNLESS OTHERWISE SPECIFIED:		APVD BOB ZHAO 14FEB09	M-UHF STR JK HEX RG58C/U, 141A/U, URM43, 76, KX15	
0 PLC ± -		PRODUCT SPEC	-	
1 PLC ± -		108-112000	-	
2 PLC ± -		APPLICATION SPEC	-	
3 PLC ± -		SHEET 2	SIZE A3	CAGE CODE 00779
4 PLC ± -		WEIGHT -	DRAWING NO C-1814819	RESTRICTED TO -
ANGLES ± -		CUSTOMER DRAWING	SCALE NTS	SHEET 2 OF 2
FINISH ± -				REV C
MATERIAL SEE TABLE				
FINISH SEE TABLE				



Компания «ЭлектроПласт» предлагает заключение долгосрочных отношений при поставках импортных электронных компонентов на взаимовыгодных условиях!

Наши преимущества:

- Оперативные поставки широкого спектра электронных компонентов отечественного и импортного производства напрямую от производителей и с крупнейших мировых складов;
- Поставка более 17-ти миллионов наименований электронных компонентов;
- Поставка сложных, дефицитных, либо снятых с производства позиций;
- Оперативные сроки поставки под заказ (от 5 рабочих дней);
- Экспресс доставка в любую точку России;
- Техническая поддержка проекта, помощь в подборе аналогов, поставка прототипов;
- Система менеджмента качества сертифицирована по Международному стандарту ISO 9001;
- Лицензия ФСБ на осуществление работ с использованием сведений, составляющих государственную тайну;
- Поставка специализированных компонентов (Xilinx, Altera, Analog Devices, Intersil, Interpoint, Microsemi, Aeroflex, Peregrine, Syfer, Eurofarad, Texas Instrument, Miteq, Cobham, E2V, MA-COM, Hittite, Mini-Circuits, General Dynamics и др.);

Помимо этого, одним из направлений компании «ЭлектроПласт» является направление «Источники питания». Мы предлагаем Вам помощь Конструкторского отдела:

- Подбор оптимального решения, техническое обоснование при выборе компонента;
- Подбор аналогов;
- Консультации по применению компонента;
- Поставка образцов и прототипов;
- Техническая поддержка проекта;
- Защита от снятия компонента с производства.



Как с нами связаться

Телефон: 8 (812) 309 58 32 (многоканальный)

Факс: 8 (812) 320-02-42

Электронная почта: org@eplast1.ru

Адрес: 198099, г. Санкт-Петербург, ул. Калинина, дом 2, корпус 4, литера А.