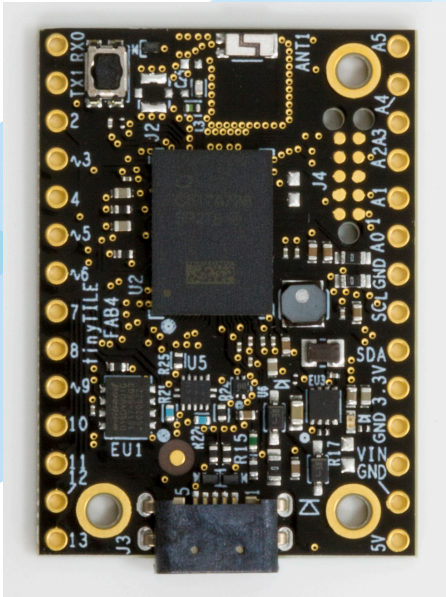


tinyTILE

Miniature Intel® Curie™ Module Development and Production Platform



tinyTILE has been designed in collaboration with Intel



tinyTILE is a miniaturised adaptation of the Arduino/Genuino 101 board, measuring approx 35 x 26mm.

The tinyTILE board can be programmed using either the Arduino IDE or Intel's own software – the Intel® Curie™ Open Developer Kit (CODK) available at www.intel.com/curieodk.

The reverse side of the tinyTILE board is flat, with many test-points that provide access to nearly all Intel Curie module I/O. The board is small and narrow to fit breadboards easily. The holes are unpopulated to allow easy connections to the user's circuits.

tinyTILE features the Intel Curie module, a low-power compute module that comes with motion sensors, Bluetooth® Low Energy, and pattern matching capabilities for optimized analysis of sensor data. This enables quick and easy identification of actions and motions. tinyTILE is a complete low-power solution designed for use in wearable devices and rapid prototyping. The Intel Curie module offers features that are ideal for “always-on” applications requiring motion monitoring, wireless capabilities, low power and small size.

tinyTile Board Specifications

Features

- Low-power 32-bit Intel® Quark™ microcontroller
- 384 kB flash memory
- 80 kB SRAM
- Low-power integrated DSP sensor hub and pattern matching technology
- Bluetooth Low Energy
- 6-axis combo sensor with accelerometer and gyroscope
- tinyTILE has solderable holes (standard 40-mil holes on a 0.1” pitch on either side of the board)
- I/O connections have the same names and functions as the Arduino/Genuino 101 board
- 3 mounting holes, sized to accept standard M1.6 machine screws
- tinyTILE has a micro-USB connector and may be powered and programmed in the same manner as the Arduino/Genuino 101 board
- Master-reset button
- Power ‘on’ status LED
- 3.3v I/O
- Regulated 3.3 volt power output
- tinyTILE is CE/FCC certified

For more information visit

www.element14.com/tinyTILE

element14



Компания «ЭлектроПласт» предлагает заключение долгосрочных отношений при поставках импортных электронных компонентов на взаимовыгодных условиях!

Наши преимущества:

- Оперативные поставки широкого спектра электронных компонентов отечественного и импортного производства напрямую от производителей и с крупнейших мировых складов;
- Поставка более 17-ти миллионов наименований электронных компонентов;
- Поставка сложных, дефицитных, либо снятых с производства позиций;
- Оперативные сроки поставки под заказ (от 5 рабочих дней);
- Экспресс доставка в любую точку России;
- Техническая поддержка проекта, помощь в подборе аналогов, поставка прототипов;
- Система менеджмента качества сертифицирована по Международному стандарту ISO 9001;
- Лицензия ФСБ на осуществление работ с использованием сведений, составляющих государственную тайну;
- Поставка специализированных компонентов (Xilinx, Altera, Analog Devices, Intersil, Interpoint, Microsemi, Aeroflex, Peregrine, Syfer, Eurofarad, Texas Instrument, Miteq, Cobham, E2V, MA-COM, Hittite, Mini-Circuits, General Dynamics и др.);

Помимо этого, одним из направлений компании «ЭлектроПласт» является направление «Источники питания». Мы предлагаем Вам помощь Конструкторского отдела:

- Подбор оптимального решения, техническое обоснование при выборе компонента;
- Подбор аналогов;
- Консультации по применению компонента;
- Поставка образцов и прототипов;
- Техническая поддержка проекта;
- Защита от снятия компонента с производства.



Как с нами связаться

Телефон: 8 (812) 309 58 32 (многоканальный)

Факс: 8 (812) 320-02-42

Электронная почта: org@eplast1.ru

Адрес: 198099, г. Санкт-Петербург, ул. Калинина, дом 2, корпус 4, литера А.