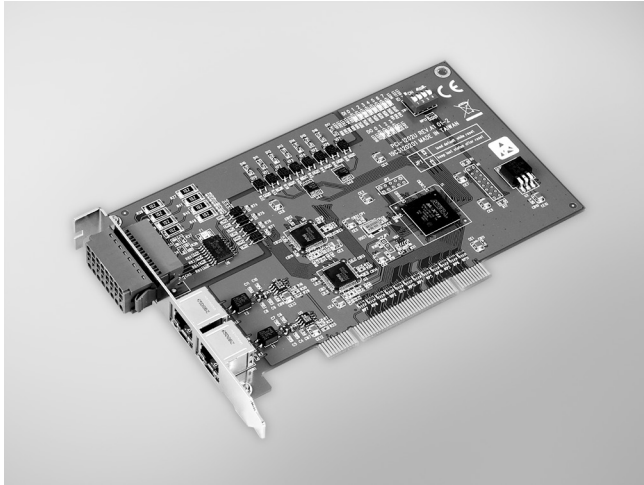


PCI-1202U PCM-3202P

2-port AMONet RS-485 PCI Master Card 2-port AMONet RS-485 PC/104+ Master Card



PCI-1202U



Specifications

AMONet RS-485 Motion Control

- **AMONet RS-485** 2 rings
- **Interface** Half duplex RS-485
- **Cable Type** CAT5 UTP/STP Ethernet cable and above
- **Surge Protection** 10 kV
- **Transmission Speeds** 2.5, 5, 10, and 20 Mbps
- **Data Flow Control** Automatic
- **Communication Distance (Max.)** 100 m @ 20 Mbps w/32 slave modules
100 m @ 10 Mbps w/64 slave modules
- **Slave Module** Digital I/O, Motion Control, Analog I/O

Isolated Digital Input

- **Channels** 8
- **Input Voltage** Dry contact (need external voltage source)
- **Isolation Protection** 2,500 V_{DC}
- **Input Resistance** 2.4 kW @ 0.5 W

Isolated Digital Output

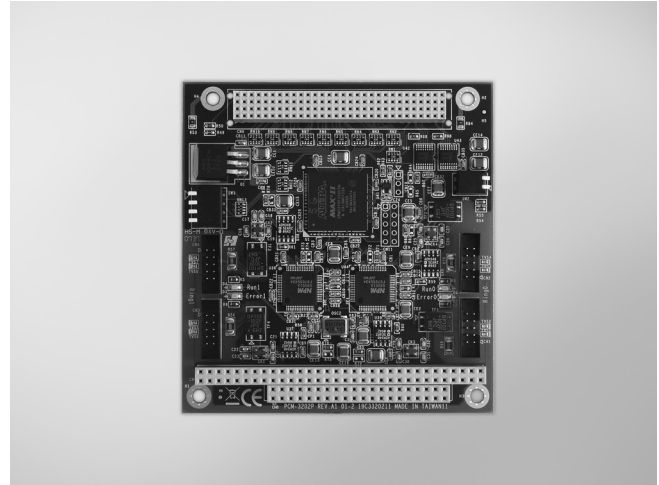
- **Channels** 4
- **Output Type** Open collector
- **Isolation Protection** 2,500 V_{DC}
- **Output Voltage** 10 ~ 30 V_{DC}
- **Sink Current** 1 ch: Max. 0.5 A
4 ch: Max. 1.1 A (total)

General

- **Bus Type** Universal PCI V2.2
- **certification** CE, FCC Class A
- **Connectors** 2 x RJ45
- **Dimensions (L x H)** 175 x 100 mm (6.9" x 3.9")
- **Power Consumption** 5 V_{DC} @ 0.5 A typical
- **Humidity** 5 ~ 95% RH, non-condensing (IEC 60068-2-3)
- **Operating Temp.** 0 ~ 60°C (32 ~ 140°F)
- **Storage Temp.** -20 ~ 85°C (-4 ~ 185°F)

Ordering Information

- **PCI-1202U-AE** 2-port AMONet RS-485 PCI Master Card



PCM-3202P



Specifications

AMONet RS-485 Motion Control

- **AMONet RS-485** 2 rings
- **Interface** Half duplex RS-485
- **Cable Type** CAT5 UTP/STP Ethernet cable
- **Surge Protection** 10 kV
- **Transmission Speeds** 2.5, 5, 10, and 20 Mbps
- **Data Flow Control** Automatic
- **Communication Distance (Max.)** 100 m @ 20 Mbps w/32 slave modules
- **Slave Module** Digital I/O, Motion Control, Analog I/O

General

- **Bus Type** PC/104+
- **Certification** CE, FCC Class A
- **Connectors** 4 x 10-pin box header
- **Dimensions (L x H)** 96 x 90 mm (3.8" x 3.5")
- **Power Consumption** 5 V_{DC} @ 0.5 A typical
- **Humidity** 5 ~ 95% RH, non-condensing (IEC 60068-2-3)
- **Operating Temp.** 0 ~ 60°C (32 ~ 140°F)
- **Storing Temp.** -20 ~ 85°C (-4 ~ 185°F)

Ordering Information

- **PCM-3202P-AE** 2-port PC/104+ AMONet RS-485 Master Card



Компания «ЭлектроПласт» предлагает заключение долгосрочных отношений при поставках импортных электронных компонентов на взаимовыгодных условиях!

Наши преимущества:

- Оперативные поставки широкого спектра электронных компонентов отечественного и импортного производства напрямую от производителей и с крупнейших мировых складов;
- Поставка более 17-ти миллионов наименований электронных компонентов;
- Поставка сложных, дефицитных, либо снятых с производства позиций;
- Оперативные сроки поставки под заказ (от 5 рабочих дней);
- Экспресс доставка в любую точку России;
- Техническая поддержка проекта, помощь в подборе аналогов, поставка прототипов;
- Система менеджмента качества сертифицирована по Международному стандарту ISO 9001;
- Лицензия ФСБ на осуществление работ с использованием сведений, составляющих государственную тайну;
- Поставка специализированных компонентов (Xilinx, Altera, Analog Devices, Intersil, Interpoint, Microsemi, Aeroflex, Peregrine, Syfer, Eurofarad, Texas Instrument, Miteq, Cobham, E2V, MA-COM, Hittite, Mini-Circuits, General Dynamics и др.);

Помимо этого, одним из направлений компании «ЭлектроПласт» является направление «Источники питания». Мы предлагаем Вам помощь Конструкторского отдела:

- Подбор оптимального решения, техническое обоснование при выборе компонента;
- Подбор аналогов;
- Консультации по применению компонента;
- Поставка образцов и прототипов;
- Техническая поддержка проекта;
- Защита от снятия компонента с производства.



Как с нами связаться

Телефон: 8 (812) 309 58 32 (многоканальный)

Факс: 8 (812) 320-02-42

Электронная почта: org@eplast1.ru

Адрес: 198099, г. Санкт-Петербург, ул. Калинина, дом 2, корпус 4, литера А.