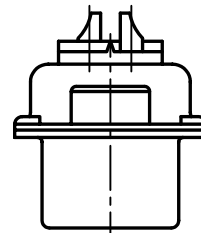
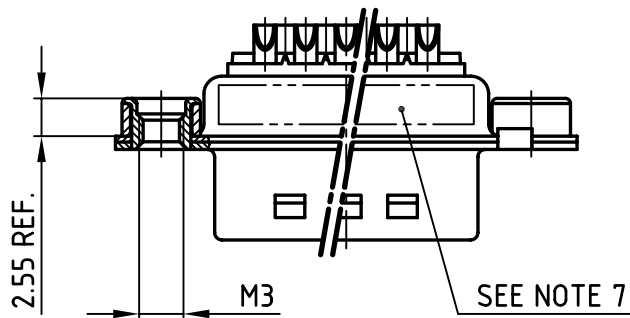
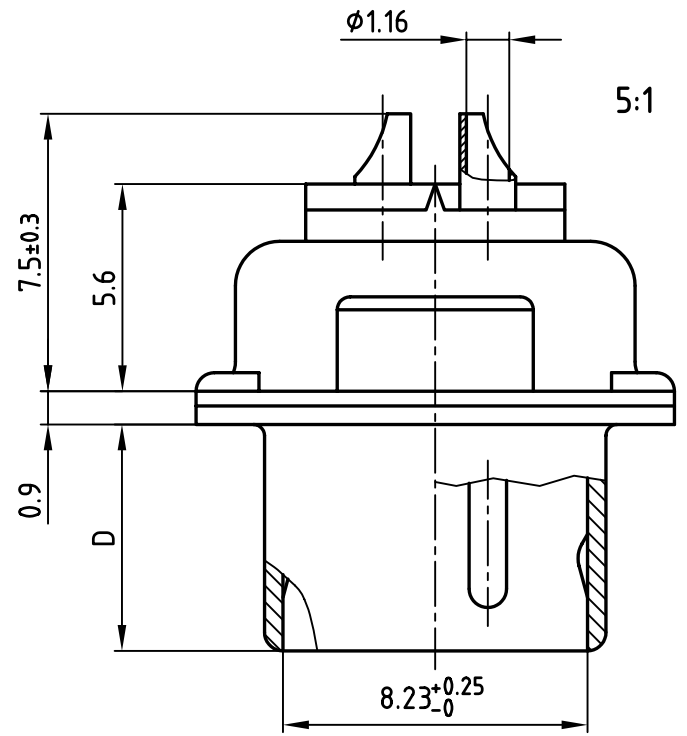
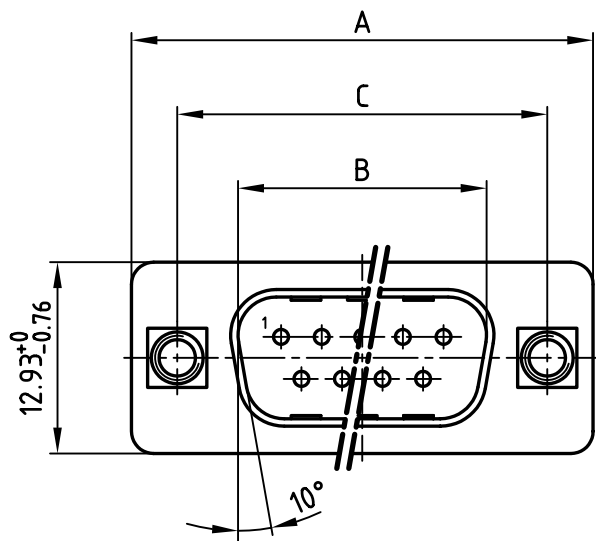


used for: D-SUB



| POS.          | A <sub>-0.76</sub> | B <sub>+0.25</sub> | C   | D <sub>-0.3</sub> | Part No.              |
|---------------|--------------------|--------------------|---|-------------------|-----------------------|
| 9             | 31.19              | 16.79              | 25.00 <sup>+0.12</sup> <sub>-0.13</sub>         | 6.12              | 163A11319X            |
| <del>15</del> | <del>39.52</del>   | <del>25.12</del>   | <del>33.30<sup>+0.15</sup><sub>-0.1</sub></del> | <del>6.12</del>   | <del>163A11329X</del> |
| 25            | 53.42              | 38.84              | 47.04 <sup>±0.13</sup>                          | 5.99              | 163A11339X            |
| 37            | 69.70              | 55.30              | 63.50 <sup>±0.13</sup>                          | 5.99              | 163A11349X            |

16K1A3716

**NOTES:**

- METALSHELLS: STEEL; min. 320µ" TIN
- INSULATORS: PBT GF UL 94 V-0, BLACK
- CONTACTS: COPPER ALLOY  
PLATING: 8µ" HARD GOLD OVER min. 50µ" NICKEL  
SOLDER CUP ACCEPTS CABLE AWG 20
- THREADED INSERT: COPPER ALLOY; min. 200µ" TIN over 80µ" NICKEL
- COLLAR: COPPER ALLOY; min. 200µ" TIN over 80µ" NICKEL
- MAXIMUM TORQUE VALUE FOR THREAD: 6" LBS
- CONNECTOR IS PART MARKED: PART-NO. CONEC ABC



|   |        |
|---|--------|
| APPROVAL # FREIGABE # DEBLOCAGE # AUTOR/ZACION # APPROVAL |        |
| CUSTOMER APPROVAL DATE:                                   |        |
| NAME:   | TITLE: |
| COMPANY NAME:   |        |
| APPROVAL # FREIGABE # DEBLOCAGE # AUTOR/ZACION # APPROVAL |        |

THIS DRAWING MAY NOT BE COPIED OR REPRODUCED IN ANY WAY, AND MAY NOT BE PASSED ON TO A THIRD PARTY WITHOUT WRITTEN PERMISSION.  
 OWNERSHIP AND COPYRIGHT OF CONEC GmbH  
 DO NOT ALTER CAD DRAWING BY HAND

| rev. | description | date | name |
|------|-------------|------|------|
|      |             |      |      |
|      |             |      |      |
|      |             |      |      |
|      |             |      |      |
|      |             |      |      |
|      |             |      |      |
|      |             |      |      |
|      |             |      |      |
|      |             |      |      |
|      |             |      |      |

|           |        |              |  |
|-----------|--------|--------------|--|
| tolerance |        | dim. in mm   | scale: 2:1 (5:1)   |
| 2003      |        |              | material: SEE NOTES  |
| drawn     | date   | name         | <b>D-SUB MALE</b><br>9-37pos. SOLDER CUP<br>with threaded insert |
| 25.08.    | 25.08. | Lehmenkühler |  |
| appd.     | 25.08. | Mickenbecker |  |
| norm      |        | DIN 41652    | dwg no: AutoCAD 2000<br><b>16K1A1005</b>                         |
| d-old     |        |              |  |
|           |        |              | DIN-A 3<br>sh:1/1  |
| part no:  |        | SEE TABLE    |  |



Компания «ЭлектроПласт» предлагает заключение долгосрочных отношений при поставках импортных электронных компонентов на взаимовыгодных условиях!

Наши преимущества:

- Оперативные поставки широкого спектра электронных компонентов отечественного и импортного производства напрямую от производителей и с крупнейших мировых складов;
- Поставка более 17-ти миллионов наименований электронных компонентов;
- Поставка сложных, дефицитных, либо снятых с производства позиций;
- Оперативные сроки поставки под заказ (от 5 рабочих дней);
- Экспресс доставка в любую точку России;
- Техническая поддержка проекта, помощь в подборе аналогов, поставка прототипов;
- Система менеджмента качества сертифицирована по Международному стандарту ISO 9001;
- Лицензия ФСБ на осуществление работ с использованием сведений, составляющих государственную тайну;
- Поставка специализированных компонентов (Xilinx, Altera, Analog Devices, Intersil, Interpoint, Microsemi, Aeroflex, Peregrine, Syfer, Eurofarad, Texas Instrument, Miteq, Cobham, E2V, MA-COM, Hittite, Mini-Circuits, General Dynamics и др.);

Помимо этого, одним из направлений компании «ЭлектроПласт» является направление «Источники питания». Мы предлагаем Вам помощь Конструкторского отдела:

- Подбор оптимального решения, техническое обоснование при выборе компонента;
- Подбор аналогов;
- Консультации по применению компонента;
- Поставка образцов и прототипов;
- Техническая поддержка проекта;
- Защита от снятия компонента с производства.



#### Как с нами связаться

**Телефон:** 8 (812) 309 58 32 (многоканальный)

**Факс:** 8 (812) 320-02-42

**Электронная почта:** [org@eplast1.ru](mailto:org@eplast1.ru)

**Адрес:** 198099, г. Санкт-Петербург, ул. Калинина, дом 2, корпус 4, литера А.