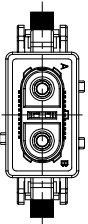
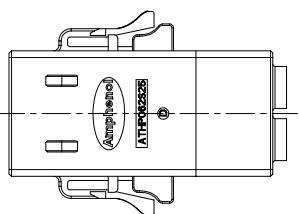
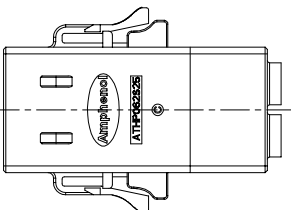
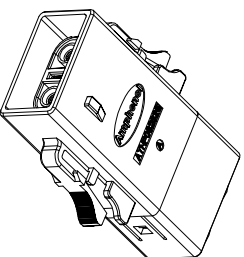
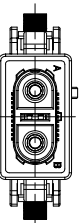
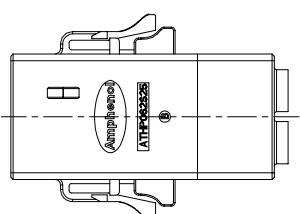
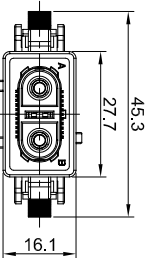
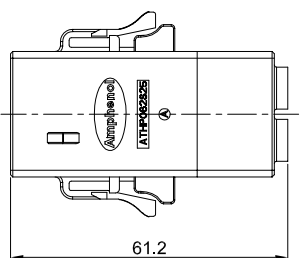
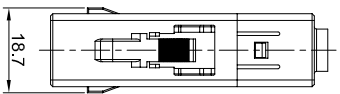


REVISIONS					
REV	ECO	DESCRIPTION	DATE	BY	APPR
A1	-	FIRST RELEASE	May/22/17	Regan	Tommy
A2	-	MODIFY THE CURRENT RATING	Jul/10/17	White	Tommy

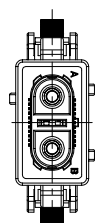
NOTES: UNLESS OTHERWISE SPECIFIED

- MATERIAL:**
 - 1.1 HOUSING: THERMOPLASTIC UL 94V0
 - 1.2 SEAL: SILICONE RUBBER
 - 1.3 POWER CONTACT: COPPER ALLOY, Tin PLATED
 - 1.4 SHIELDING: COPPER ALLOY, NICKLE PLATED
- SPECIFICATIONS:**
 - 2.1 CURRENT RATING: 6.0mm2 (MS10B23XX) @35 AMPS
4.0mm² (SS12A1XX-10) @25 AMPS
2.5mm² (SS12A1XX) @20 AMPS
 - "XX" DENOTES DIFFERENT PLATING.
 - 2.2 VOLTAGE RATING: 1000 V AC/DC
 - 2.3 OPERATING TEMPERATURE: 40°C TO +130°C
 - 2.4 DIELECTRIC WITHSTANDING VOLTAGE: LESS THAN 2 MILLAMPS CURRENT LEAKAGE @ 3000 VOLTS AC.
 - 2.5 INSULATION RESISTANCE: 500 MEGOHMS MIN@25±5°C.
 - 2.6 DEGREE OF PROTECTION: IP67 (MATED CONDITION)
 - 2.7 MATING CYCLE DURABILITY: 100 CYCLES
 - 2.8 RoHS COMPLIANT
- ALL DIMENSIONS ARE FOR REFERENCE USE ONLY.**



A Key

B Key



C Key

D Key

PART NUMBER	Key type	Cable OD Range
ATHP062S25EEL-S1	A Key	
ATHP062S25EEL-B-S1	B Key	6.5-7.5 mm
ATHP062S25EEL-C-S1	C Key	
ATHP062S25EELD-S1	D Key	
ATHP062S25EEL-S2	A Key	
ATHP062S25EEL-B-S2	B Key	4.8-5.8 mm
ATHP062S25EEL-C-S2	C Key	
ATHP062S25EELD-S2	D Key	

QUANTITY	PART NUMBER	DESCRIPTION	ITEM
MATERIALS LIST			

UNLESS OTHERWISE SPECIFIED			
1) All dimensions are in millimeters.			
2) Tolerances are as follows:			
1 Pt. DEC & 0.30	1 Pt. DEC & 0.30	1 Pt. DEC & 0.30	1 Pt. DEC & 0.30
3 Pt. DEC & 0.08	3 Pt. DEC & 0.08	3 Pt. DEC & 0.08	3 Pt. DEC & 0.08
3) Note reference =			
SIGNATURES		DATE	
DRAWN: _____	DATE: Jul/10/17	CHECKED: _____	DATE: Jul/10/17
DESIGNED: _____	DATE: Jul/10/17	ENGINEER: _____	DATE: Jul/10/17
APPROVAL: _____		DATE: Jul/10/17	
CUSTOMER: _____		DATE: Jul/10/17	
THIS DRAWING IS SUPPLEMENTARY TO THE DRAWING SPECIFICATIONS AND PERFORMANCE DATA OF THE AMPHENOL CORPORATION. NO PARTS OF REPRODUCTION ARE PERMITTED. ALL MANUFACTURING VARIATIONS ARE ACCEPTED.			
SCALE: NONE		SHEET 1 OF 1	

Amphenol
Site Systems - www.amphenol-site.com
44724 Morley Drive
Clinton Township, MI 48036

ATHP - PLUG, 2 PIN,
HVIL WITH EMC SHIELDING

SIZE: B
TYPE: C-
DRAWING NO: ATHP062S25EEL-X-SX
REVISION: A2

TITLE:

ATHP - PLUG, 2 PIN, HVIL WITH EMC SHIELDING

DWG NO: ATHP062S25EEL-X-SX

REV: A2

SH: 1

OF: 1



Компания «ЭлектроПласт» предлагает заключение долгосрочных отношений при поставках импортных электронных компонентов на взаимовыгодных условиях!

Наши преимущества:

- Оперативные поставки широкого спектра электронных компонентов отечественного и импортного производства напрямую от производителей и с крупнейших мировых складов;
- Поставка более 17-ти миллионов наименований электронных компонентов;
- Поставка сложных, дефицитных, либо снятых с производства позиций;
- Оперативные сроки поставки под заказ (от 5 рабочих дней);
- Экспресс доставка в любую точку России;
- Техническая поддержка проекта, помощь в подборе аналогов, поставка прототипов;
- Система менеджмента качества сертифицирована по Международному стандарту ISO 9001;
- Лицензия ФСБ на осуществление работ с использованием сведений, составляющих государственную тайну;
- Поставка специализированных компонентов (Xilinx, Altera, Analog Devices, Intersil, Interpoint, Microsemi, Aeroflex, Peregrine, Syfer, Eurofarad, Texas Instrument, Miteq, Cobham, E2V, MA-COM, Hittite, Mini-Circuits, General Dynamics и др.);

Помимо этого, одним из направлений компании «ЭлектроПласт» является направление «Источники питания». Мы предлагаем Вам помощь Конструкторского отдела:

- Подбор оптимального решения, техническое обоснование при выборе компонента;
- Подбор аналогов;
- Консультации по применению компонента;
- Поставка образцов и прототипов;
- Техническая поддержка проекта;
- Защита от снятия компонента с производства.



Как с нами связаться

Телефон: 8 (812) 309 58 32 (многоканальный)

Факс: 8 (812) 320-02-42

Электронная почта: org@eplast1.ru

Адрес: 198099, г. Санкт-Петербург, ул. Калинина, дом 2, корпус 4, литера А.