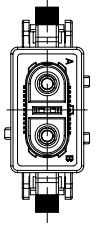
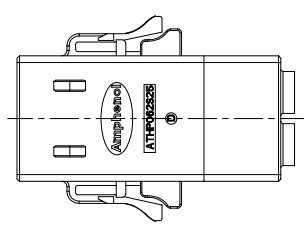
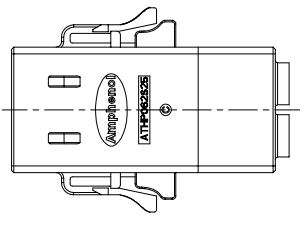
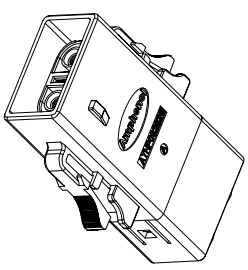
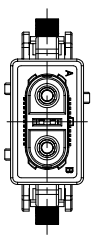
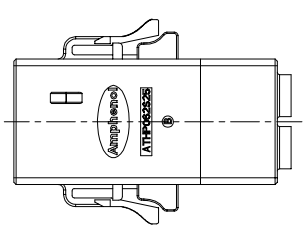
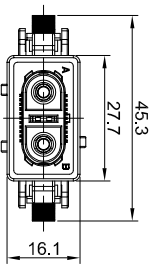
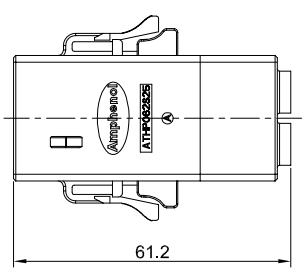
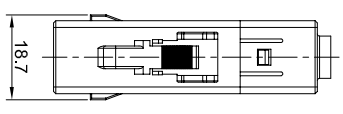


REVISIONS					
REV	ECO	DESCRIPTION	DATE	BY	APPR
A1	-	FIRST RELEASE	May/22/17	Regan	Tommy
A2	-	MODIFY THE CURRENT RATING	Jul/10/17	White	Tommy

NOTES: UNLESS OTHERWISE SPECIFIED

- MATERIAL:
  - HOUSING: THERMOPLASTIC UL 94V0
  - SEAL: SILICONE RUBBER
  - POWER CONTACT: COPPER ALLOY, Tin PLATED
  - SHIELDING: COPPER ALLOY, NICKLE PLATED
- SPECIFICATIONS:
  - CURRENT RATING: 6.0mm2 ( MS10B23XX ) @35 AMPS  
4.0mm<sup>2</sup> ( SS12A1XX-10 ) @25 AMPS  
2.5mm<sup>2</sup> ( SS12A1XX ) @20 AMPS
  - "XX" DENOTES DIFFERENT PLATING.
  - VOLTAGE RATING: 1000 V AC/DC
  - OPERATING TEMPERATURE: 40°C TO +130°C
  - DIELECTRIC WITHSTANDING VOLTAGE: LESS THAN 2 MILLAMPS CURRENT LEAKAGE @ 3000 VOLTS AC.
  - INSULATION RESISTANCE: 500 MEGOHMS MIN@25±5°C.
  - DEGREE OF PROTECTION: IP67 (MATED CONDITION)
  - MATING CYCLE DURABILITY: 100 CYCLES
  - RoHS COMPLIANT
- ALL DIMENSIONS ARE FOR REFERENCE USE ONLY.



A Key

B Key

C Key

D Key

PART NUMBER	Key type	Cable OD Range
ATHP062S25EEL-S1	A Key	
ATHP062S25EEL-B-S1	B Key	6.5-7.5 mm
ATHP062S25EEL-C-S1	C Key	
ATHP062S25EEL-D-S1	D Key	
ATHP062S25EEL-S2	A Key	
ATHP062S25EEL-B-S2	B Key	4.8-5.8 mm
ATHP062S25EEL-C-S2	C Key	
ATHP062S25EEL-D-S2	D Key	

QUANTITY	PART NUMBER	DESCRIPTION	ITEM
<b>MATERIALS LIST</b>			

UNLESS OTHERWISE SPECIFIED			
1) All dimensions are in millimeters.			
2) Tolerances are as follows:			
1 Pt. DEC A0.30	1 Fraction 1/16"	DATE	SIGNATURES
3 Pt. DEC A0.08	Angles 1°	Jul/10/17	White
3) Note reference =		ENGINEER:	Tommy
MATERIAL SPECIFICATIONS:		APPROVAL:	Jul/10/17
PROCESS SPECIFICATIONS:		CUSTOMER:	
NEXT ASSY:		THIS DRAWING IS SUPERSEDED BY THE LATEST REVISIONS. SPECIFICATIONS AND PERFORMANCE DATA ARE THE PROPERTY OF AMPHENOL CORPORATION. NO PARTS OF REPRODUCTION ARE PERMITTED. ALL MANUFACTURING VARIATIONS NORMAL.	
SCALE:	NONE	SIZE:	B
		TYPE:	C-
		DWG NO:	ATHP062S25EEL-X-SX
		REVISION:	A2

**Amphenol**

Site Systems - www.amphenol-site.com  
44724 Morley Drive  
Clinton Township, MI 48036

ATHP - PLUG, 2 PIN,  
HVIL WITH EMC SHIELDING



Компания «ЭлектроПласт» предлагает заключение долгосрочных отношений при поставках импортных электронных компонентов на взаимовыгодных условиях!

Наши преимущества:

- Оперативные поставки широкого спектра электронных компонентов отечественного и импортного производства напрямую от производителей и с крупнейших мировых складов;
- Поставка более 17-ти миллионов наименований электронных компонентов;
- Поставка сложных, дефицитных, либо снятых с производства позиций;
- Оперативные сроки поставки под заказ (от 5 рабочих дней);
- Экспресс доставка в любую точку России;
- Техническая поддержка проекта, помощь в подборе аналогов, поставка прототипов;
- Система менеджмента качества сертифицирована по Международному стандарту ISO 9001;
- Лицензия ФСБ на осуществление работ с использованием сведений, составляющих государственную тайну;
- Поставка специализированных компонентов (Xilinx, Altera, Analog Devices, Intersil, Interpoint, Microsemi, Aeroflex, Peregrine, Syfer, Eurofarad, Texas Instrument, Miteq, Cobham, E2V, MA-COM, Hittite, Mini-Circuits, General Dynamics и др.);

Помимо этого, одним из направлений компании «ЭлектроПласт» является направление «Источники питания». Мы предлагаем Вам помощь Конструкторского отдела:

- Подбор оптимального решения, техническое обоснование при выборе компонента;
- Подбор аналогов;
- Консультации по применению компонента;
- Поставка образцов и прототипов;
- Техническая поддержка проекта;
- Защита от снятия компонента с производства.



#### Как с нами связаться

**Телефон:** 8 (812) 309 58 32 (многоканальный)

**Факс:** 8 (812) 320-02-42

**Электронная почта:** [org@eplast1.ru](mailto:org@eplast1.ru)

**Адрес:** 198099, г. Санкт-Петербург, ул. Калинина, дом 2, корпус 4, литера А.