

REVISIONS					
REV	ECO	DESCRIPTION	DATE	BY	APPR
A1	-	FIRST RELEASE	May/22/17	Regan	Tommy
A2	-	MODIFY THE CURRENT RATING	Jul/10/17	White	Tommy

NOTES: UNLESS OTHERWISE SPECIFIED

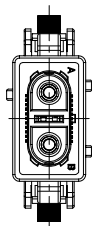
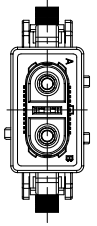
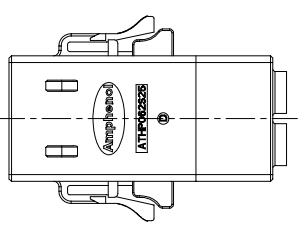
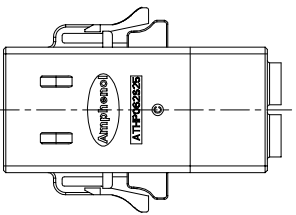
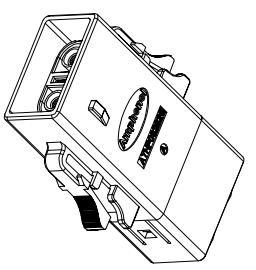
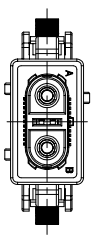
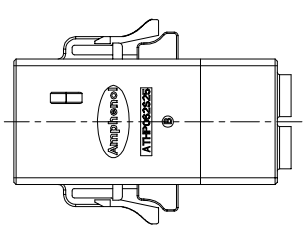
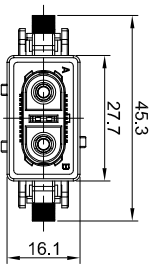
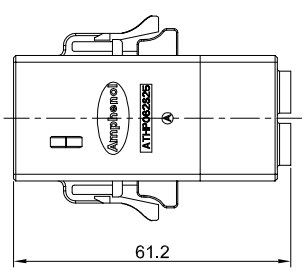
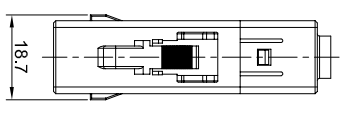
- MATERIAL:
 - HOUSING: THERMOPLASTIC UL 94V0
 - SEAL: SILICONE RUBBER
 - POWER CONTACT: COPPER ALLOY, Tin PLATED
 - SHIELDING: COPPER ALLOY, NICKLE PLATED

2. SPECIFICATIONS:

- CURRENT RATING: 6.0mm2 (MS10B23XX) @35 AMPS
4.0mm² (SS12A1XX-10) @25 AMPS
2.5mm² (SS12A1XX) @20 AMPS
- "XX" DENOTES DIFFERENT PLATING.
- VOLTAGE RATING: 1000 V AC/DC
 - OPERATING TEMPERATURE: 40°C TO +130°C
 - OPERATING TEMPERATURE: 40°C TO +130°C
 - DIELECTRIC WITHSTANDING VOLTAGE: LESS THAN 2 MILLAMPS CURRENT LEAKAGE @ 3000 VOLTS AC.
 - INSULATION RESISTANCE: 500 MEGOHMS MIN@25±5°C.
 - DEGREE OF PROTECTION: IP67 (MATED CONDITION)
 - MATING CYCLE DURABILITY: 100 CYCLES
 - RoHS COMPLIANT

3. ALL DIMENSIONS ARE FOR REFERENCE USE ONLY.

PART NUMBER	Key type	Cable OD Range
ATHP062S25EEL-S1	A Key	
ATHP062S25EEL-B-S1	B Key	6.5-7.5 mm
ATHP062S25EEL-C-S1	C Key	
ATHP062S25EEL-D-S1	D Key	
ATHP062S25EEL-S2	A Key	
ATHP062S25EEL-B-S2	B Key	4.8-5.8 mm
ATHP062S25EEL-C-S2	C Key	
ATHP062S25EEL-D-S2	D Key	



QUANTITY	PART NUMBER	DESCRIPTION	ITEM
MATERIALS LIST			

UNLESS OTHERWISE SPECIFIED			
DRAWN:	DATE:	SIGNATURES	
1 P. DEC 20/09	Jul/10/17	White	Jul/10/17
3 P. DEC 20/09	Jul/10/17	Tommy	Jul/10/17
CUSTOMER:		APPROVAL:	
Tommy		Tommy	

MATERIAL SPECIFICATIONS:			
PROCESS SPECIFICATIONS:			
NEXT ASSY:			
SCALE:	NONE	SHEET:	1 OF 1

Amphenol

Site Systems - www.amphenol-site.com
44724 Morley Drive
Clinton Township, MI 48036

ATHP - PLUG, 2 PIN,
HVIL WITH EMC SHIELDING



Компания «ЭлектроПласт» предлагает заключение долгосрочных отношений при поставках импортных электронных компонентов на взаимовыгодных условиях!

Наши преимущества:

- Оперативные поставки широкого спектра электронных компонентов отечественного и импортного производства напрямую от производителей и с крупнейших мировых складов;
- Поставка более 17-ти миллионов наименований электронных компонентов;
- Поставка сложных, дефицитных, либо снятых с производства позиций;
- Оперативные сроки поставки под заказ (от 5 рабочих дней);
- Экспресс доставка в любую точку России;
- Техническая поддержка проекта, помощь в подборе аналогов, поставка прототипов;
- Система менеджмента качества сертифицирована по Международному стандарту ISO 9001;
- Лицензия ФСБ на осуществление работ с использованием сведений, составляющих государственную тайну;
- Поставка специализированных компонентов (Xilinx, Altera, Analog Devices, Intersil, Interpoint, Microsemi, Aeroflex, Peregrine, Syfer, Eurofarad, Texas Instrument, Miteq, Cobham, E2V, MA-COM, Hittite, Mini-Circuits, General Dynamics и др.);

Помимо этого, одним из направлений компании «ЭлектроПласт» является направление «Источники питания». Мы предлагаем Вам помощь Конструкторского отдела:

- Подбор оптимального решения, техническое обоснование при выборе компонента;
- Подбор аналогов;
- Консультации по применению компонента;
- Поставка образцов и прототипов;
- Техническая поддержка проекта;
- Защита от снятия компонента с производства.



Как с нами связаться

Телефон: 8 (812) 309 58 32 (многоканальный)

Факс: 8 (812) 320-02-42

Электронная почта: org@eplast1.ru

Адрес: 198099, г. Санкт-Петербург, ул. Калинина, дом 2, корпус 4, литера А.