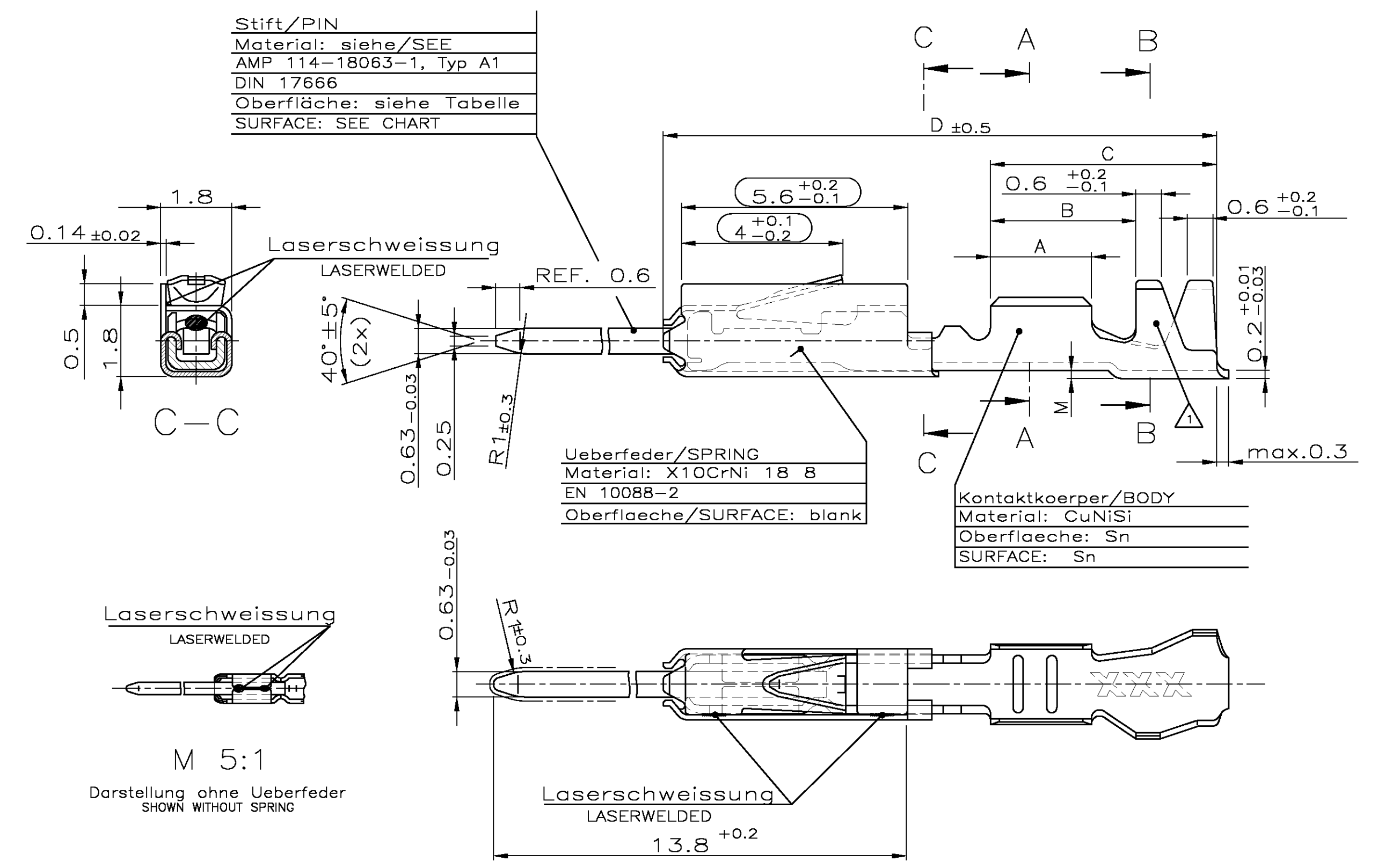


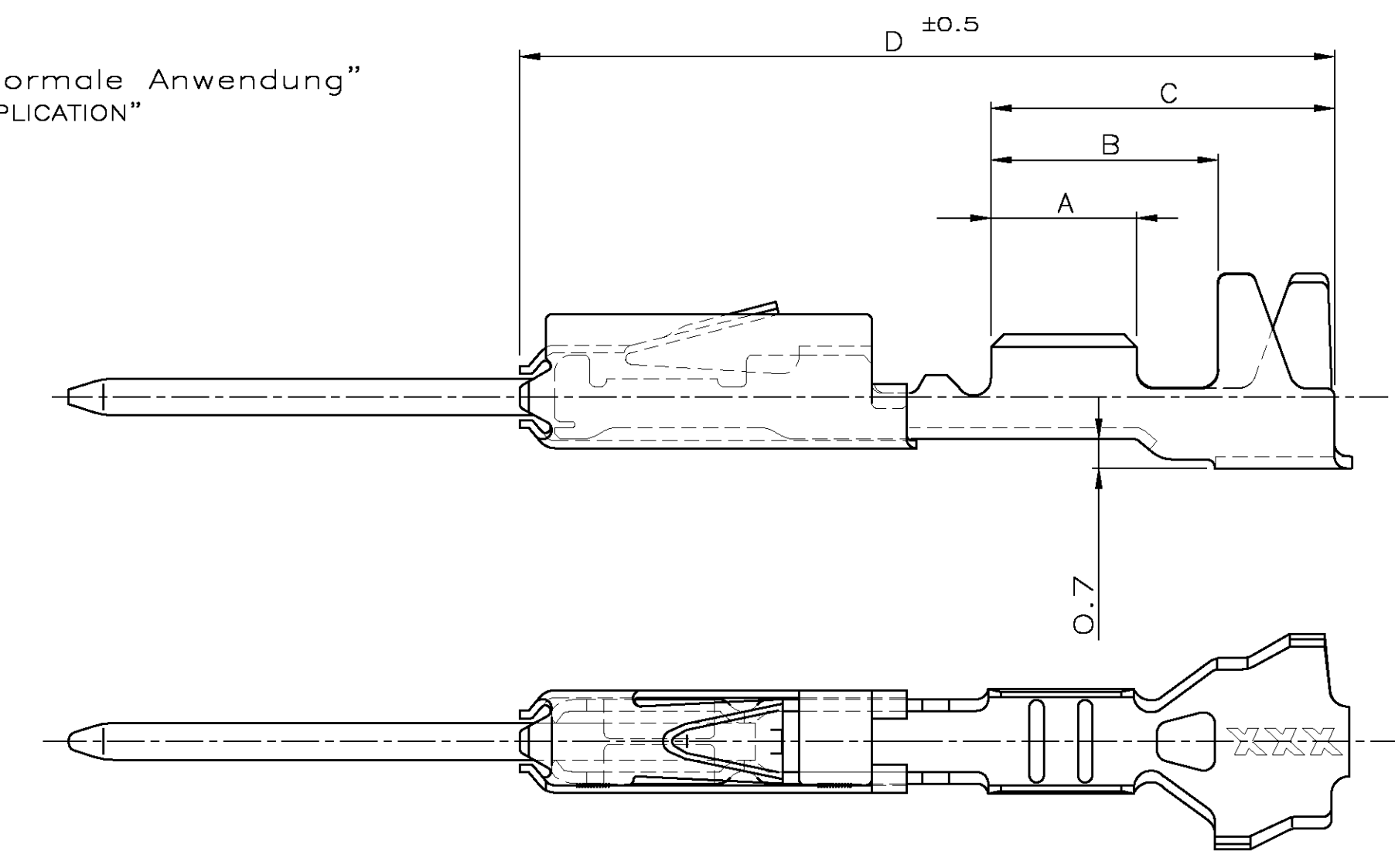
REV	DATE	DESCRIPTION	DATE	BY	APPD
C7	09.02.06	ECR-06-003292	09.02.06	KF	HK
C8	18.08.06	ECR-06-019970	18.08.06	KF	HK
C9	26.JAN.2005	ECR-09-001840	26.JAN.2005	Mo	Komp.

Normale Anwendung USUAL APPLICATION



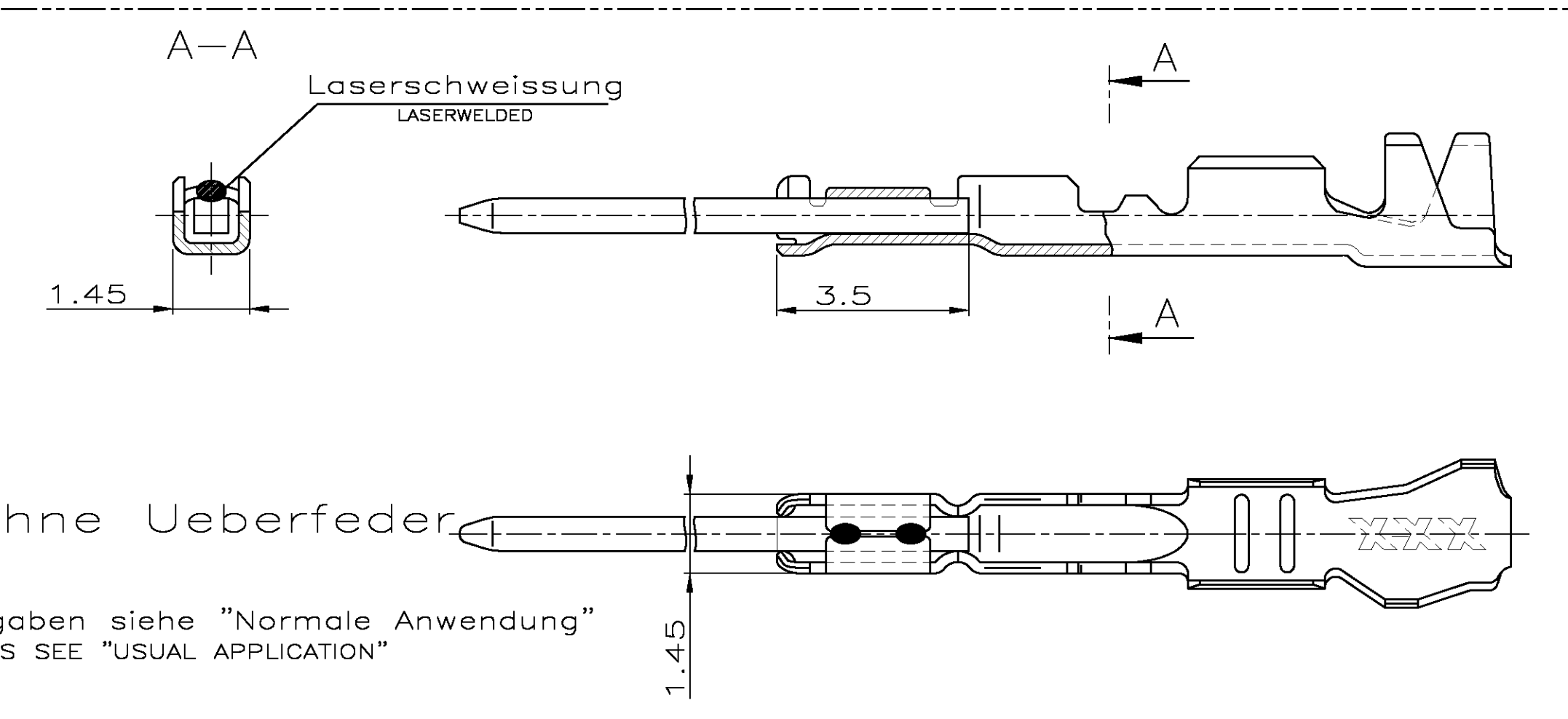
Einzel-Dichtungs-System SINGLE-WIRE-SEAL-SYSTEM

Fehlende Masse und Angaben siehe "Normale Anwendung"
 MISSING DIMENSIONS AND NOTES SEE "USUAL APPLICATION"



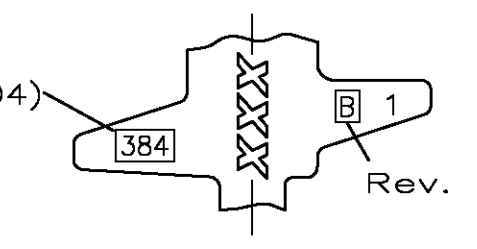
Ausfuehrung ohne Ueberfeder WITHOUT SPRING

Fehlende Masse und Angaben siehe "Normale Anwendung"
 MISSING DIMENSIONS AND NOTES SEE "USUAL APPLICATION"



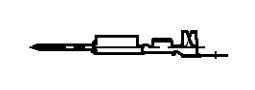
Bemerkungen NOTES

- Datumscode (Woche / Jahr ,z.B. KW38 / Jahr 2004) und Tyco-Revision (z.B. Rev.B)
 DATE-CODE (WEEK / YEAR (E.G.WEEK NUMBER 38 / YEAR 2004) AND TYCO REVISION (E.G. REV. B))
- Passend zu Buchsenkontakt siehe Zeichnung: AMP:929454
 SUITABLE FOR SOCKET CONTACT SEE DRAWING:
- Recyclingklasse nach BMW N113 99.0 R3
 RECYCLINGCLASS TO
- Einzelheiten der Ausfuehrung bleiben dem Hersteller ueberlassen
 DETAILS OF DESIGN ARE LEFT TO MANUFACTURER
- Nur fuer FLR-Leitung nach DIN 72551, Teil 6
 FOR FLR-CONDUCTOR ACCORDING TO DIN 72551-6 ONLY
- Gereelte Ausfuehrung: AMP: 963379-7
 REELED VERSION:
- Gereelte Ausfuehrung: AMP: 963379-6
 REELED VERSION:
- Bei 0.5mm²-Leitung im Airbagpfad ist die Verwendung der Kontakte fuer Drahtgroessenbereich 0.5 ... 0.75mm² vorgeschrieben
 FOR 0.5mm²-WIRE IN AIRBAG-APPLICATIONS THE CONTACT FOR WIRE-SIZE 0.5 ... 0.75mm² IS PRESCRIBED



AMP BESTELL-NR. ORDER NO.	REV.	Einzelueberfuehrung LOOSE PRICE AMP-BESTELL-NR. AMP-ORDER-NO.	VERSION	Ueberfeder vorhanden? SPRING AVAILABLE?	DGB WIRE-SIZE-RANGE [mm ²]	Oberflaeche SURFACE	Laenge LENGTH Abmessungen/DIMENSIONS	Drahtcrimp WIRE CRIMP INSU.CRIMP	Iso-crimp INSU.CRIMP	GEWICHT WEIGHT [g]	Verarbeitung APPLICATION	DGB [mm ²]	Isolations- DIA. [mm]	fuer Kammer- FOR CAVITY-DIA. 3.45mm	fuer Kammer- FOR CAVITY-DIA. 4mm			
965 908-2	D	965 909-2		Ja / YES	0.5 - 0.75	Au	A = 2.8 B = 4.2 C = 6.2 D = 14.3	E = 2 G = 2.1 D _{br} = 1	H = 3.5 K = 3.4 L = 1.5 D _{is} = 2.4	0.18	siehe Verarbeitungs- spezifikation	0.75	1.4-1.9	AMP: 967067-1	blau BLUE	AMP: 963143-1	weiss WHITE	
965 908-1	C	965 909-1		Ja / YES	0.5 - 0.75	Sn	A = 2.5 B = 3.9 C = 5.9 D = 14	E = 1.8 G = 1.8 D _{br} = 0.8	H = 3.5 K = 3.4 L = 1.5 D _{is} = 2.4	0.12	SEE APPLICATIONS SPEC.	0.5	0.9-1.4	AMP: 967067-2	gruen GREEN	AMP: 963142-1	schwarz BLACK	
1-962 886-1	N	-		Nein / NO	0.25 - 0.5	Sn	A = 2.5 B = 3.7 C = 5.4 D = 13.7	E = 1.5 G = 1.5 D _{br} = 0.65	H = 3.5 K = 3.4 L = 1.5 D _{is} = 2.4	0.13	114-18025-0	0.35 0.2	0.9-1.4	AMP: 967067-2	gelb YELLOW	AMP: 963142-2	grau GREY	
928 918-2	W	-		Nein / NO	0.25-0.5	Au	A = 2.5 B = 3.6 C = 5.6 D = 13.7	E = 1.8 G = 1.8 D _{br} = 0.8	H = 2.3 K = 2.3 L = 0.6 D _{is} = 1.4	0.11	siehe Spec. SEE APPL'SPEC.							
928 918-1	V	-		Nein / NO	0.25-0.5	Sn	A = 2.5 B = 3.6 C = 5.6 D = 13.7	E = 1.8 G = 1.8 D _{br} = 0.8	H = 2.3 K = 2.3 L = 0.6 D _{is} = 1.4	0.11	114-18021-0							
1-963 716-2	A	1-963730-2		Nein / NO	0.5 - 0.75	Au	A = 2.8 B = 3.8 C = 5.8 D = 13.7	E = 2 G = 2.1 D _{br} = 1	H = 2.7 K = 2.9 L = 0.7 D _{is} = 1.6	0.17	siehe Verarbeitungs- spezifikation							
963 716-2	W	963730-2		Ja / YES	0.5 - 0.75	Au	A = 2.5 B = 3.5 C = 5.6 D = 13.7	E = 1.8 G = 1.8 D _{br} = 0.8	H = 2.3 K = 2.3 L = 0.6 D _{is} = 1.4	0.15	SEE APPLICATIONS SPEC.							
963 716-1	V	963730-1		Ja / YES	0.5 - 0.75	Sn	A = 2.5 B = 3.5 C = 5.6 D = 13.7	E = 1.8 G = 1.8 D _{br} = 0.8	H = 2.3 K = 2.3 L = 0.6 D _{is} = 1.4	0.15	114-18021-0							
1-928 918-2	W	2-963 725-1		Ja / YES	0.25 - 0.5	Au	A = 2.5 B = 3.7 C = 5.4 D = 13.7	E = 1.5 G = 1.5 D _{br} = 0.65	H = 2 K = 2 L = 1.1 D _{is} = 1.1	0.15	114-18021-0							
1-928 918-1	V	1-963 725-1		Ja / YES	0.25 - 0.5	Sn	A = 2.5 B = 3.7 C = 5.4 D = 13.7	E = 1.5 G = 1.5 D _{br} = 0.65	H = 2 K = 2 L = 1.1 D _{is} = 1.1	0.15	114-18021-0							
1355719-2	B	1355720-2		Ja / YES	0.14 - 0.22	Au	A = 2.5 B = 3.7 C = 5.4 D = 13.7	E = 1.5 G = 1.5 D _{br} = 0.65	H = 2 K = 2 L = 1.1 D _{is} = 1.1	0.15	114-18021-0							
1355719-1	B	1355720-1		Ja / YES	0.14 - 0.22	Sn	A = 2.5 B = 3.7 C = 5.4 D = 13.7	E = 1.5 G = 1.5 D _{br} = 0.65	H = 2 K = 2 L = 1.1 D _{is} = 1.1	0.15	114-18021-0							

M1:1



THE BUYER IS A CONTROLLED BUYER FOR THE PURPOSES OF THIS DRAWING. IT IS SUBJECT TO CHANGE AND THE CONTROLLING ENGINEER'S SIGNATURE SHOULD BE CONTACTED FOR THE LATEST REVISION. DER KUNDENBESTELLER IST EIN KONTROLLIERTER KUNDENBESTELLER FÜR DIESE ZEICHNUNG. ES KÖNNEN VERÄNDERUNGEN VORKOMMEN. DIESE ZEICHNUNG BEHÄLT IHR GÜLTIGKEITSBISSENDE DATUM. FÜR DIE LATEST REVISION SOLLTE MIT DEM KONTROLLIERENDEN INGENIEUR KONTAKT GEHALTEN WERDEN.		DIMENSIONS: mm TOLERANCES UNLESS OTHERWISE SPECIFIED: ALUMINUM TOLERANCES FINISH/WERKSTÄTTE/FARBE		DATE: 06-JAN-99 DRAWN: Jetter CHECKED: M.Bleicher DATE: 13-AUG-03 TITLE: Micro Quadlok System TABLETENZEICHNUNG STIFTKONTAKT NOT A LATEST REVISION	
MATERIAL: - WEIGHT: 0.11 g CUSTOMER DRAWING: /SONDERZEICHNUNG		Tyco Electronics 64625 Bensheim (Germany)		AMP: 108-18030 APPLICATION SPEC: VERARBEITUNGSSPEZ. WEIGHT: 0.11 g CUSTOMER DRAWING: /SONDERZEICHNUNG	



Компания «ЭлектроПласт» предлагает заключение долгосрочных отношений при поставках импортных электронных компонентов на взаимовыгодных условиях!

Наши преимущества:

- Оперативные поставки широкого спектра электронных компонентов отечественного и импортного производства напрямую от производителей и с крупнейших мировых складов;
- Поставка более 17-ти миллионов наименований электронных компонентов;
- Поставка сложных, дефицитных, либо снятых с производства позиций;
- Оперативные сроки поставки под заказ (от 5 рабочих дней);
- Экспресс доставка в любую точку России;
- Техническая поддержка проекта, помощь в подборе аналогов, поставка прототипов;
- Система менеджмента качества сертифицирована по Международному стандарту ISO 9001;
- Лицензия ФСБ на осуществление работ с использованием сведений, составляющих государственную тайну;
- Поставка специализированных компонентов (Xilinx, Altera, Analog Devices, Intersil, Interpoint, Microsemi, Aeroflex, Peregrine, Syfer, Eurofarad, Texas Instrument, Miteq, Cobham, E2V, MA-COM, Hittite, Mini-Circuits, General Dynamics и др.);

Помимо этого, одним из направлений компании «ЭлектроПласт» является направление «Источники питания». Мы предлагаем Вам помощь Конструкторского отдела:

- Подбор оптимального решения, техническое обоснование при выборе компонента;
- Подбор аналогов;
- Консультации по применению компонента;
- Поставка образцов и прототипов;
- Техническая поддержка проекта;
- Защита от снятия компонента с производства.



Как с нами связаться

Телефон: 8 (812) 309 58 32 (многоканальный)

Факс: 8 (812) 320-02-42

Электронная почта: org@eplast1.ru

Адрес: 198099, г. Санкт-Петербург, ул. Калинина, дом 2, корпус 4, литера А.