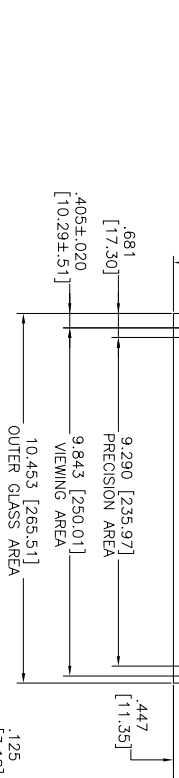
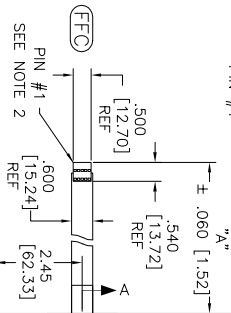
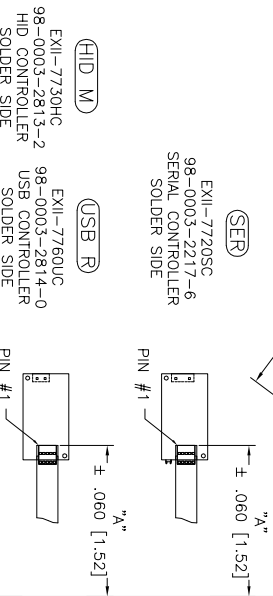
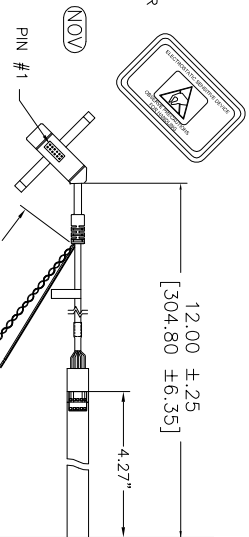


OGA DIAGONAL:	13.16	[334.34]
VA DIAGONAL:	12.39	[314.63]
PA DIAGONAL:	11.70	[297.08]

ESD CLAMHELL CASE IS USED WITH ALL NOV USB AND SER TERMINATIONS.



1.47 ± .020 [3.73 ± .51] TOTAL THICKNESS OF GLASS, CABLE AND STRAIN RELIEF

- NOTES:
- WEIGHT OF GLASS IN GRAMS: 4.11 ± 10%
  - NICOMATIC HOUSING P/N: OLOS
  - NICOMATIC RECEPTACLES (PINS) MATTE TIN PLATED P/N: 14106-12 HOUSING ORIENTED WITH LATCH DOWN

TOP LEVEL NUMBER	US NUMBER	TYPE	DM "A" (TOTAL GLASS TO CONNECTOR)	A/G FINISH	PROD SPEC
17-8581-203	98-0003-2633-4	FFC	4.27" [108.46]	AG500	23655
17-8581-205	98-0003-2634-2	FCC	8.00" [203.20]	AG500	23655
17-8581-206	98-0003-2635-9	NOV	SEE DWG	AG500	23655
17-8581-221	98-0003-2637-5	SER	4.27" [108.46]	AG500	23655
17-8581-222	98-0003-2639-1	SER	8.00" [203.20]	AG500	23655
17-8581-218	98-0003-3272-0	USB R	4.27" [108.46]	AG500	23655
17-8581-230	98-0003-2994-0	HID M	8.00" [203.20]	AG500	23655
N/A	98-1100-0089-4	FCC	8.00" [203.20]	WC100	34523
N/A	98-1100-0090-2	USB R	8.00" [203.20]	WC100	34523

**3M**  
3M TOUCH SYSTEMS  
5600 JENKINS BLVD  
DAVIDSON, NC 28038  
USA

© Copyright 2004  
THIS DOCUMENT IS THE PROPRIETARY PROPERTY OF THE COMPANY AND MAY BE USED FOR DESIGN OR REPRODUCTION WITHOUT THE WRITTEN PERMISSION OF THE COMPANY OR AS SPECIFIED FOR OTHER THAN 3M AUTHORIZED PURPOSES.

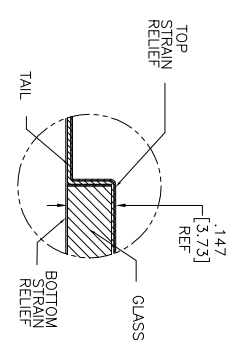
DATE: 9/05  
DRAWN BY: K CHROWLEY

UNIT: INCHES [MM]

USING DIMENSIONAL SYMBOLS

XXXX ±.03 [0.76]  
XXXX ±.015 [0.38]  
ANGLES ±.1°

FORM AND FINISH  
DO NOT SCALE DRAWING  
SCALE 1" = 1"



REV	DATE	BY	CHK	APP
L	4/13	SB		
K	2/13	SB		

MARKETING DRAWING  
SCT32NN 12.39"

REVISED PER CO 036265  
REVISED PER CO 036099  
CHANGE NOTICE

DATE: 4/13  
DATE: 2/13  
DWG

Doc ID: AUTOCAD  
SHEET: 1 OF 1  
REV: L

Document No. TSD-28159



Компания «ЭлектроПласт» предлагает заключение долгосрочных отношений при поставках импортных электронных компонентов на взаимовыгодных условиях!

Наши преимущества:

- Оперативные поставки широкого спектра электронных компонентов отечественного и импортного производства напрямую от производителей и с крупнейших мировых складов;
- Поставка более 17-ти миллионов наименований электронных компонентов;
- Поставка сложных, дефицитных, либо снятых с производства позиций;
- Оперативные сроки поставки под заказ (от 5 рабочих дней);
- Экспресс доставка в любую точку России;
- Техническая поддержка проекта, помощь в подборе аналогов, поставка прототипов;
- Система менеджмента качества сертифицирована по Международному стандарту ISO 9001;
- Лицензия ФСБ на осуществление работ с использованием сведений, составляющих государственную тайну;
- Поставка специализированных компонентов (Xilinx, Altera, Analog Devices, Intersil, Interpoint, Microsemi, Aeroflex, Peregrine, Syfer, Eurofarad, Texas Instrument, Miteq, Cobham, E2V, MA-COM, Hittite, Mini-Circuits, General Dynamics и др.);

Помимо этого, одним из направлений компании «ЭлектроПласт» является направление «Источники питания». Мы предлагаем Вам помощь Конструкторского отдела:

- Подбор оптимального решения, техническое обоснование при выборе компонента;
- Подбор аналогов;
- Консультации по применению компонента;
- Поставка образцов и прототипов;
- Техническая поддержка проекта;
- Защита от снятия компонента с производства.



#### Как с нами связаться

**Телефон:** 8 (812) 309 58 32 (многоканальный)

**Факс:** 8 (812) 320-02-42

**Электронная почта:** [org@eplast1.ru](mailto:org@eplast1.ru)

**Адрес:** 198099, г. Санкт-Петербург, ул. Калинина, дом 2, корпус 4, литера А.