

NOTES

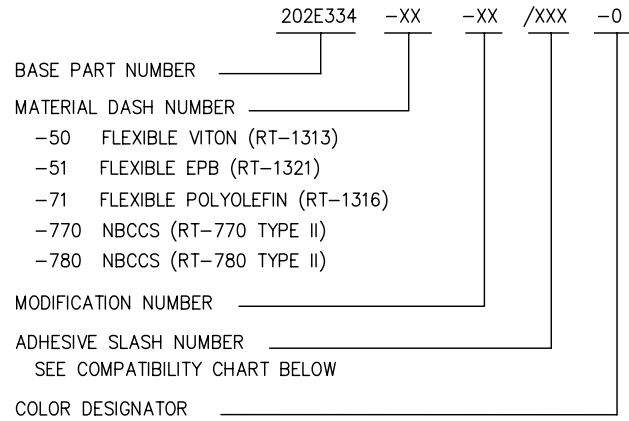
1. ALL DIMENSIONS ARE IN $\frac{\text{INCHES}}{[\text{MILLIMETERS}]}$

2. DIMENSIONS APPEARING IN TABLE ARE AS FOLLOWS:

- a - AS SUPPLIED
- b - AFTER UNRESTRICTED RECOVERY

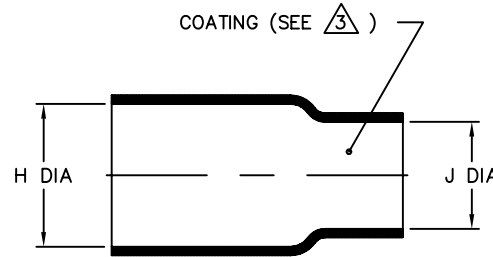
3 COATING (ADHESIVE): IS OPTIONAL AS SUPPLIED DIMENSIONS APPEARING IN TABLE ARE FOR UNCOATED PARTS. WHEN COATING IS ADDED, ENTRY DIAMETER WILL BE REDUCED BY .06 MAX.

4. ORDERING INFORMATION:

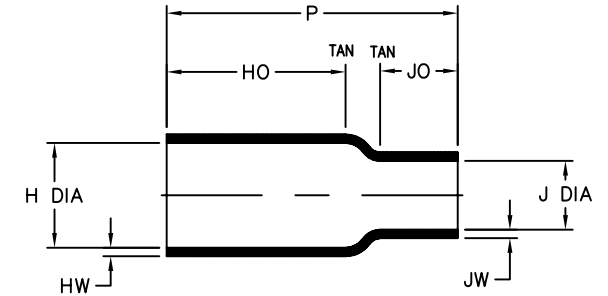


If this document is printed it becomes uncontrolled. Check for the latest revision

| REVISIONS | | |
|-----------|---------------|------------|
| LTR | DESCRIPTION | DATE |
| T | ECO-09-016592 | 07/15/2009 |



AS SUPPLIED



AFTER UNRESTRICTED RECOVERY

| PART DESCRIPTION | H | | J | | P ±10% b | HO ±10% b | JO ±10% b | HW ±25% b | JW ±25% b |
|------------------|----------------------|----------------------|----------------------|---------------------|-----------------------|-----------------------|----------------------|----------------------|----------------------|
| | MIN | MAX | MIN | MAX | | | | | |
| | a | b | a | b | | | | | |
| 202E334 | $\frac{.50}{[12,7]}$ | $\frac{.42}{[10,7]}$ | $\frac{.44}{[11,2]}$ | $\frac{.11}{[2,8]}$ | $\frac{2.50}{[63,5]}$ | $\frac{1.62}{[41,1]}$ | $\frac{.62}{[15,7]}$ | $\frac{.06}{[1,52]}$ | $\frac{.06}{[1,52]}$ |
| 202E336 | $\frac{.82}{[20,8]}$ | $\frac{.42}{[10,7]}$ | $\frac{.81}{[20,6]}$ | $\frac{.21}{[5,3]}$ | $\frac{2.50}{[63,5]}$ | $\frac{1.62}{[41,1]}$ | $\frac{.65}{[16,5]}$ | $\frac{.06}{[1,52]}$ | $\frac{.06}{[1,52]}$ |
| 202E344 | $\frac{.87}{[22,1]}$ | $\frac{.74}{[18,8]}$ | $\frac{.44}{[11,2]}$ | $\frac{.10}{[2,5]}$ | $\frac{2.10}{[53,3]}$ | $\frac{1.10}{[27,9]}$ | $\frac{.62}{[15,7]}$ | $\frac{.09}{[2,29]}$ | $\frac{.06}{[1,52]}$ |
| 202E346 | $\frac{.87}{[22,1]}$ | $\frac{.74}{[18,8]}$ | $\frac{.81}{[20,6]}$ | $\frac{.31}{[7,9]}$ | $\frac{2.10}{[53,3]}$ | $\frac{1.10}{[27,9]}$ | $\frac{.55}{[14,0]}$ | $\frac{.09}{[2,29]}$ | $\frac{.06}{[1,52]}$ |

COMPATIBILITY CHART

| MATERIAL DASH NO. | ADHESIVE (COATING) SLASH NO. | ADHESIVE (COATING) S NO. |
|-------------------|------------------------------|--------------------------|
| -50 | N/A | N/A |
| -51 | /86; /164; /180 | S-1048; S-1124; S-1030 |
| -71 | /42; /86; /180 | S-1017; S-1048; S-1030 |
| -770 | N/A | N/A |
| -780 | N/A | N/A |

UNLESS OTHERWISE SPECIFIED DIMENSIONS ARE INCHES. METRIC DIMENSIONS ARE IN BRACKETS.

DECIMAL TOLERANCES

| | |
|--------------|-----------|
| .xxx ± 0.005 | [0.13 mm] |
| .xx ± 0.01 | [0.25 mm] |
| .x ± 0.1 | [0.50 mm] |

ANGLE TOLERANCE

.x ± 1 DEG.

TYCO ELECTRONICS RESERVES THE RIGHT TO AMEND THIS DRAWING AT ANY TIME. USERS SHOULD EVALUATE THE SUITABILITY OF THE PRODUCT FOR THEIR APPLICATION.

© 2008-2009 Tyco Electronics Corporation. All rights reserved.

DRAWN
YUNGUYEN

APPROVED
STRAN

THIRD ANGLE PROJECTION

CUSTOMER DRAWING

Tyco Electronics Raychem Molded Parts
305 Constitution Dr
Menlo Park, CA 94025

TITLE
BOOT, STRAIGHT

SIZE **B** CODE IDENT. NO. **06090** DWG. NO. **202E334thru346**

DO NOT SCALE THIS DRAWING SHEET 1 OF 1



Компания «ЭлектроПласт» предлагает заключение долгосрочных отношений при поставках импортных электронных компонентов на взаимовыгодных условиях!

Наши преимущества:

- Оперативные поставки широкого спектра электронных компонентов отечественного и импортного производства напрямую от производителей и с крупнейших мировых складов;
- Поставка более 17-ти миллионов наименований электронных компонентов;
- Поставка сложных, дефицитных, либо снятых с производства позиций;
- Оперативные сроки поставки под заказ (от 5 рабочих дней);
- Экспресс доставка в любую точку России;
- Техническая поддержка проекта, помощь в подборе аналогов, поставка прототипов;
- Система менеджмента качества сертифицирована по Международному стандарту ISO 9001;
- Лицензия ФСБ на осуществление работ с использованием сведений, составляющих государственную тайну;
- Поставка специализированных компонентов (Xilinx, Altera, Analog Devices, Intersil, Interpoint, Microsemi, Aeroflex, Peregrine, Syfer, Eurofarad, Texas Instrument, Miteq, Cobham, E2V, MA-COM, Hittite, Mini-Circuits, General Dynamics и др.);

Помимо этого, одним из направлений компании «ЭлектроПласт» является направление «Источники питания». Мы предлагаем Вам помощь Конструкторского отдела:

- Подбор оптимального решения, техническое обоснование при выборе компонента;
- Подбор аналогов;
- Консультации по применению компонента;
- Поставка образцов и прототипов;
- Техническая поддержка проекта;
- Защита от снятия компонента с производства.



Как с нами связаться

Телефон: 8 (812) 309 58 32 (многоканальный)

Факс: 8 (812) 320-02-42

Электронная почта: org@eplast1.ru

Адрес: 198099, г. Санкт-Петербург, ул. Калинина, дом 2, корпус 4, литера А.