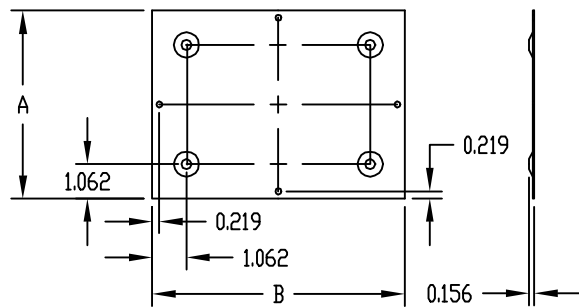


PART  
NAME

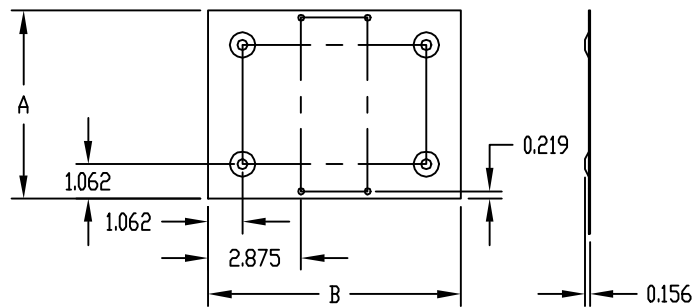
CHASSIS BOTTOM PLATES

PART  
No.

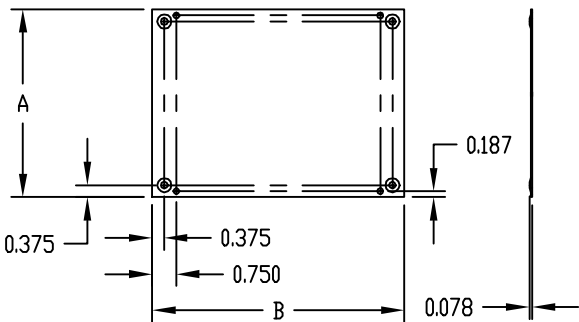
BPA-1502 THRU BPA-1598



TYPE A



TYPE B



TYPE C

TYPE A AND TYPE B

(4) EMBOSSED FEET 0.781 DIA.

TYPE C

(4) EMBOSSED FEET 0.437 DIA.

MOUNTING HOLES 0.187 DIA.

MATERIAL:

"BPA" PREFIX 0.040 ALUMINUM

FINISH:

NATURAL

| PART No.<br>ALUMINUM<br>NATURAL FINISH | A      | B      | TYPE | WGT.<br>IN OZS. |
|--|--------|--------|------|-----------------|
| BPA-1502                               | 3.375  | 4.375  | C    | 1               |
| BPA-1504                               | 3.875  | 4.875  | C    | 2               |
| BPA-1505                               | 3.875  | 5.875  | C    | 2               |
| BPA-1507                               | 4.375  | 7.875  | C    | 3               |
| BPA-1513                               | 5.812  | 7.812  | A    | 3               |
| BPA-1514                               | 5.812  | 13.812 | B    | 5               |
| BPA-1515                               | 5.812  | 16.812 | B    | 6               |
| BPA-1516                               | 6.812  | 14.812 | B    | 8               |
| BPA-1517                               | 6.812  | 16.812 | B    | 8               |
| BPA-1518                               | 7.812  | 9.812  | B    | 4               |
| BPA-1519                               | 7.812  | 11.812 | B    | 6               |
| BPA-1520                               | 7.812  | 16.812 | B    | 8               |
| BPA-1522                               | 8.812  | 14.812 | B    | 8               |
| BPA-1523                               | 9.812  | 11.812 | B    | 8               |
| BPA-1524                               | 9.812  | 13.812 | B    | 8               |
| BPA-1527                               | 11.812 | 11.812 | A    | 10              |
| BPA-1528                               | 11.812 | 16.812 | B    | 12              |
| BPA-1529                               | 13.812 | 16.812 | B    | 15              |
| BPA-1530                               | 14.812 | 16.812 | A    | 16              |
| BPA-1531                               | 16.812 | 16.812 | A    | 17              |
| BPA-1589                               | 4.812  | 6.812  | A    | 2               |
| BPA-1590                               | 4.875  | 9.375  | C    | 2               |
| BPA-1591                               | 4.812  | 9.812  | A    | 4               |
| BPA-1592                               | 6.812  | 6.812  | A    | 3               |
| BPA-1593                               | 6.812  | 8.812  | A    | 4               |
| BPA-1594                               | 6.812  | 10.812 | B    | 4               |
| BPA-1595                               | 6.812  | 11.812 | B    | 5               |
| BPA-1596                               | 6.812  | 12.812 | B    | 8               |
| BPA-1597                               | 9.812  | 16.812 | B    | 10              |
| BPA-1598                               | 12.812 | 16.812 | B    | 14              |



Компания «ЭлектроПласт» предлагает заключение долгосрочных отношений при поставках импортных электронных компонентов на взаимовыгодных условиях!

Наши преимущества:

- Оперативные поставки широкого спектра электронных компонентов отечественного и импортного производства напрямую от производителей и с крупнейших мировых складов;
- Поставка более 17-ти миллионов наименований электронных компонентов;
- Поставка сложных, дефицитных, либо снятых с производства позиций;
- Оперативные сроки поставки под заказ (от 5 рабочих дней);
- Экспресс доставка в любую точку России;
- Техническая поддержка проекта, помощь в подборе аналогов, поставка прототипов;
- Система менеджмента качества сертифицирована по Международному стандарту ISO 9001;
- Лицензия ФСБ на осуществление работ с использованием сведений, составляющих государственную тайну;
- Поставка специализированных компонентов (Xilinx, Altera, Analog Devices, Intersil, Interpoint, Microsemi, Aeroflex, Peregrine, Syfer, Eurofarad, Texas Instrument, Miteq, Cobham, E2V, MA-COM, Hittite, Mini-Circuits, General Dynamics и др.);

Помимо этого, одним из направлений компании «ЭлектроПласт» является направление «Источники питания». Мы предлагаем Вам помощь Конструкторского отдела:

- Подбор оптимального решения, техническое обоснование при выборе компонента;
- Подбор аналогов;
- Консультации по применению компонента;
- Поставка образцов и прототипов;
- Техническая поддержка проекта;
- Защита от снятия компонента с производства.



#### Как с нами связаться

**Телефон:** 8 (812) 309 58 32 (многоканальный)

**Факс:** 8 (812) 320-02-42

**Электронная почта:** [org@eplast1.ru](mailto:org@eplast1.ru)

**Адрес:** 198099, г. Санкт-Петербург, ул. Калинина, дом 2, корпус 4, литера А.