

THIS DRAWING IS UNPUBLISHED. RELEASED FOR PUBLICATION
 © COPYRIGHT - By - ALL RIGHTS RESERVED.

REVISIONS					
P	LTR	DESCRIPTION	DATE	DWN	APVD
C7		REVISED PER ECR-16-017535	23JAN17	O.C	D.Z

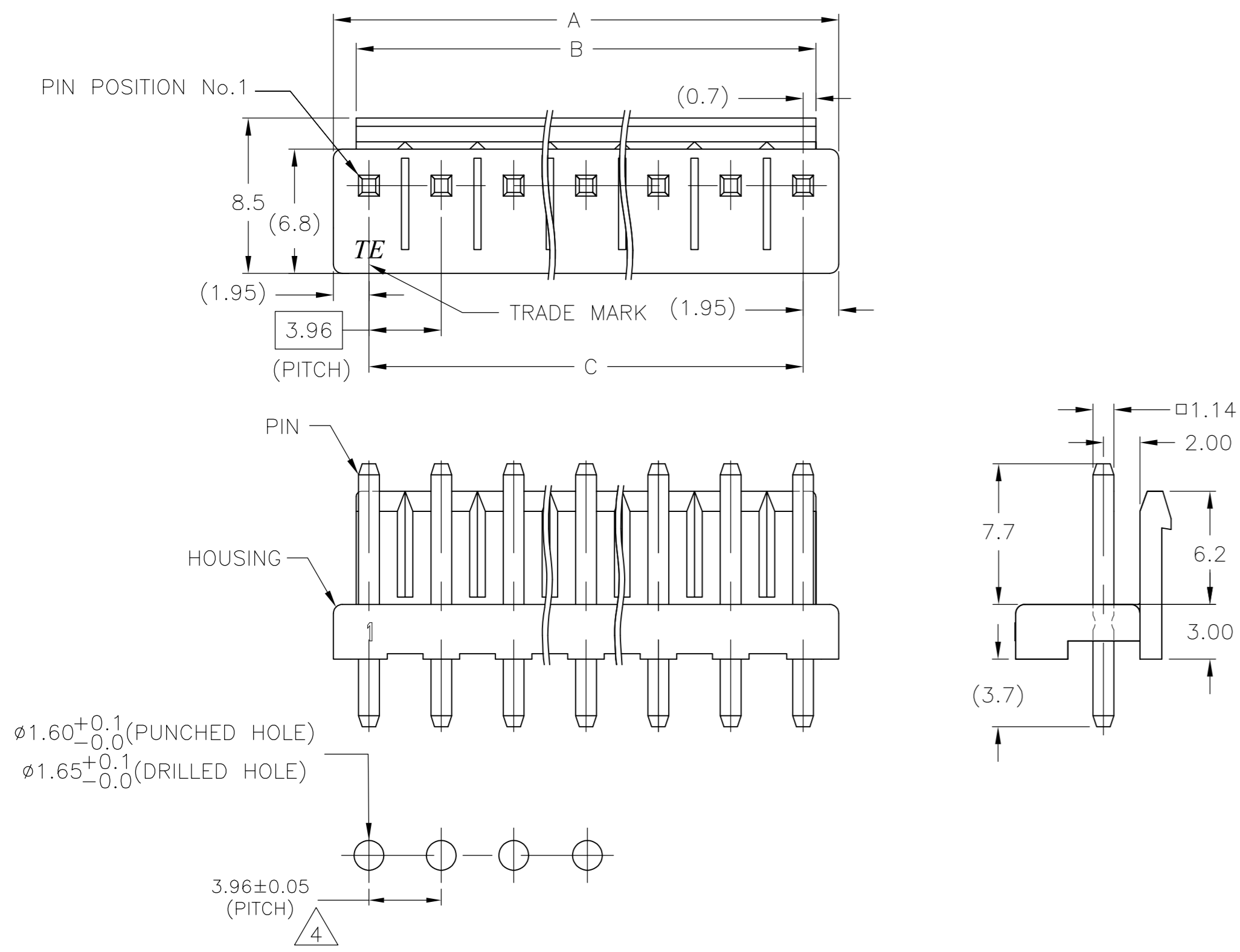


FIG. 1

- 1 MATING CONN P/N: □-1123722-□
- 2 APPLICABLE P.C.B LAYOUT: SEE FIG. 1
- 3 APPLICABLE P.C.B THICKNESS: 1.60.
- 4 SKETCHES SHOW NO PIN MISSING.
- 5 COMPLY WITH GLOW WIRE REQUIREMENTS FOR PARTS OF NON-METALIC MATERIAL SUPPORTING A CURRENT CARRYING CONNECTION DETAILED IN IEC 60335-1 SECTION 30. (GWT [GLOW WIRE TEST]) 750° SPEC.
- 6 CONTACT: POST TIN OVER BRASS
- 8 HOUSING: PBT, 30% GLASS, UL94-V0
- 9 BALANCE OF X-1123724-X WILL BE REMOVED FROM DRAWING 1123723 IN THE NEAR FUTURE AND ADDED TO THIS DRAWING.
- 10 0 : WITH PIN,
X : WITHOUT PIN.
- 11 HOUSING: NYLON, 15% GLASS, UL94-V2

NO		1	2	3	4	5	6	7	8	9	10	11	"c"	"B"	"A"	COLOR	POSN	ASS'Y P/N			
NO	8	○	×	×	×	○	○	○	○	○	○	○	15.84	17.24	19.74	NATURAL	5	8-1123724-2			
NO	8	○	○	×	○	○	○	○	○	×	○	○	27.72	29.12	31.62	NATURAL	8	2-1123724-6			
NO	8	○	○	×	○	○	○	○	○	○	○	○	27.72	29.12	31.62	NATURAL	8	1-1123724-7			
YES	11	○	○	○	×	○	×	○	×	○	×	○	39.60	41.00	43.50	NATURAL	11	8-1123724-6			
YES	11	○	×	○	×	○	×	○	×	○	×	○	39.60	41.00	43.50	NATURAL	11	7-1123724-6			
NO	8	○	×	○	×	○	×	○	×	○	×	○	31.68	33.08	35.58	NATURAL	9	1-1123724-6			
YES	11	○	○	○	×	○	×	○	×	○	×	○	23.76	25.16	27.66	NATURAL	9	9-1123724-6			
YES	11	○	×	○	×	○	×	○	×	○	×	○	23.76	25.16	27.66	NATURAL	9	7-1123724-5			
NO	8	○	×	○	×	○	×	○	×	○	×	○	23.76	25.16	27.66	GREEN	9	6-1123724-5			
NO	8	○	×	○	×	○	×	○	×	○	×	○	23.76	25.16	27.66	BLACK	9	5-1123724-5			
NO	8	○	×	○	×	○	×	○	×	○	×	○	23.76	25.16	27.66	RED	9	4-1123724-5			
NO	8	○	×	○	×	○	×	○	×	○	×	○	23.76	25.16	27.66	BLUE	9	3-1123724-5			
NO	8	○	×	○	×	○	×	○	×	○	×	○	23.76	25.16	27.66	YELLOW	9	2-1123724-5			
NO	8	○	×	○	×	○	×	○	×	○	×	○	23.76	25.16	27.66	NATURAL	9	1-1123724-5			
YES	11	○	×	○	×	○	×	○	×	○	×	○	23.76	25.16	27.66	ORANGE	7	9-1123724-4			
NO	8	○	×	○	×	○	×	○	×	○	×	○	23.76	25.16	27.66	PINK	7	8-1123724-4			
NO	8	○	×	○	×	○	×	○	×	○	×	○	23.76	25.16	27.66	GRAY	7	7-1123724-4			
YES	11	○	×	○	×	○	×	○	×	○	×	○	23.76	25.16	27.66	NATURAL	7	7-1123724-1			
NO	8	○	×	○	×	○	×	○	×	○	×	○	23.76	25.16	27.66	GREEN	7	6-1123724-4			
NO	8	○	×	○	×	○	×	○	×	○	×	○	23.76	25.16	27.66	BLACK	7	5-1123724-4			
NO	8	○	×	○	×	○	×	○	×	○	×	○	23.76	25.16	27.66	RED	7	4-1123724-4			
NO	8	○	×	○	×	○	×	○	×	○	×	○	23.76	25.16	27.66	BLUE	7	3-1123724-4			
NO	8	○	×	○	×	○	×	○	×	○	×	○	23.76	25.16	27.66	YELLOW	7	2-1123724-4			
NO	8	○	×	○	×	○	×	○	×	○	×	○	23.76	25.16	27.66	NATURAL	7	1-1123724-4			
NO	8	○	×	○	×	○	×	○	×	○	×	○	15.84	17.24	19.74	NATURAL	5	7-1123724-3			
NO	8	○	×	○	×	○	×	○	×	○	×	○	15.84	17.24	19.74	GREEN	5	6-1123724-3			
NO	8	○	×	○	×	○	×	○	×	○	×	○	15.84	17.24	19.74	BLACK	5	5-1123724-3			
NO	8	○	×	○	×	○	×	○	×	○	×	○	15.84	17.24	19.74	RED	5	4-1123724-3			
NO	8	○	×	○	×	○	×	○	×	○	×	○	15.84	17.24	19.74	BLUE	5	3-1123724-3			
NO	8	○	×	○	×	○	×	○	×	○	×	○	15.84	17.24	19.74	YELLOW	5	2-1123724-3			
NO	8	○	×	○	×	○	×	○	×	○	×	○	15.84	17.24	19.74	NATURAL	5	1-1123724-3			
NO	8	○	×	○	×	○	×	○	×	○	×	○	7.92	9.32	11.82	GREEN	3	6-1123724-2			
NO	8	○	×	○	×	○	×	○	×	○	×	○	7.92	9.32	11.82	BLACK	3	5-1123724-2			
NO	8	○	×	○	×	○	×	○	×	○	×	○	7.92	9.32	11.82	RED	3	4-1123724-2			
NO	8	○	×	○	×	○	×	○	×	○	×	○	7.92	9.32	11.82	BLUE	3	3-1123724-2			
NO	8	○	×	○	×	○	×	○	×	○	×	○	7.92	9.32	11.82	YELLOW	3	2-1123724-2			
NO	8	○	×	○	×	○	×	○	×	○	×	○	7.92	9.32	11.82	NATURAL	3	1-1123724-2			
GWT	5	HOUSING MATERIAL											PIN POSITION			DIMENSION			COLOR	POSN	ASS'Y P/N

THIS DRAWING IS A CONTROLLED DOCUMENT.

DIMENSIONS: mm	TOLERANCES UNLESS OTHERWISE SPECIFIED: 0 PLC ± 0.5 1 PLC ± 0.5 2 PLC ± 0.30 3 PLC ± 4 PLC ± ANGLES ± FINISH	DWN 18JAN2014 CHK 18JAN2014 APVD 18JAN2014 MICHIELUTTI THOMAS 108-5609 APPLICATION SPEC	TE Connectivity 3.96MM PITCH ECONOMY POWER (EP) CONNECTOR HEADER ASSEMBLY
MATERIAL SEE TABLE	FINISH	WEIGHT 0	SIZE A2 CAGE CODE 00779 DRAWING NO C=1123724 RESTRICTED TO
CUSTOMER DRAWING		SCALE -	SHEET 1 OF 1 REV C7



Компания «ЭлектроПласт» предлагает заключение долгосрочных отношений при поставках импортных электронных компонентов на взаимовыгодных условиях!

Наши преимущества:

- Оперативные поставки широкого спектра электронных компонентов отечественного и импортного производства напрямую от производителей и с крупнейших мировых складов;
- Поставка более 17-ти миллионов наименований электронных компонентов;
- Поставка сложных, дефицитных, либо снятых с производства позиций;
- Оперативные сроки поставки под заказ (от 5 рабочих дней);
- Экспресс доставка в любую точку России;
- Техническая поддержка проекта, помощь в подборе аналогов, поставка прототипов;
- Система менеджмента качества сертифицирована по Международному стандарту ISO 9001;
- Лицензия ФСБ на осуществление работ с использованием сведений, составляющих государственную тайну;
- Поставка специализированных компонентов (Xilinx, Altera, Analog Devices, Intersil, Interpoint, Microsemi, Aeroflex, Peregrine, Syfer, Eurofarad, Texas Instrument, Miteq, Cobham, E2V, MA-COM, Hittite, Mini-Circuits, General Dynamics и др.);

Помимо этого, одним из направлений компании «ЭлектроПласт» является направление «Источники питания». Мы предлагаем Вам помощь Конструкторского отдела:

- Подбор оптимального решения, техническое обоснование при выборе компонента;
- Подбор аналогов;
- Консультации по применению компонента;
- Поставка образцов и прототипов;
- Техническая поддержка проекта;
- Защита от снятия компонента с производства.



Как с нами связаться

Телефон: 8 (812) 309 58 32 (многоканальный)

Факс: 8 (812) 320-02-42

Электронная почта: org@eplast1.ru

Адрес: 198099, г. Санкт-Петербург, ул. Калинина, дом 2, корпус 4, литера А.