

DO NOT SCALE FROM THIS PRINT

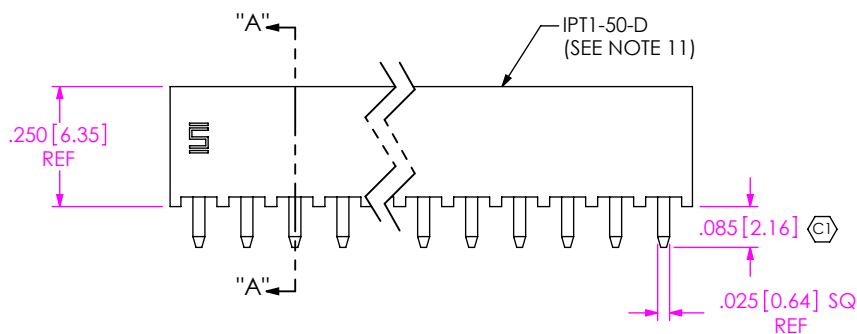
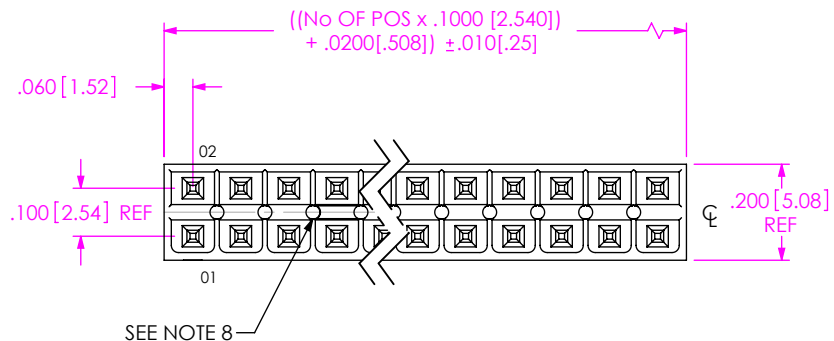


FIG 1
(IPT1-125-01-XX-D-XXX SHOWN)

IPT1-1XX-XX-XX-D-XX

No OF POS PER ROW
-02 THRU -25

LEAD STYLE
SEE TABLE 1, SHEET 2

OPTION

- (SEE NOTE 11)
- PL: POSITION #1 REMOVED (USE IPT1-XX-D-P) (SEE NOTE 12)
- FL: FRICTION LOCK [POS -05 THRU -25] (USE IPT1-XX-D-FL-X & T-1S64-XX-X) (ONLY AVAILABLE ON -01 & -03 LEAD STYLES)

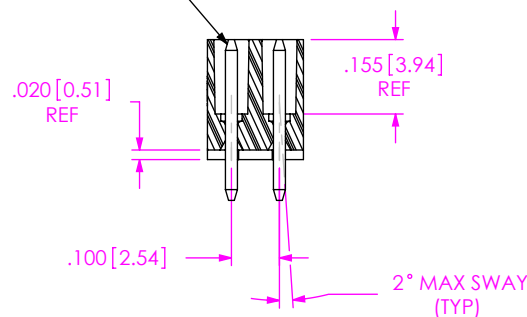
ROW SPECIFICATION

- (SEE NOTE 11)
- D: DOUBLE (USE IPT1-XX-D-XX-X)

PLATING SPECIFICATION

- S: SELECTIVE, 30 Au / 50 Ni MIN ON CONTACT, MATTE TIN TAIL
- SM: SELECTIVE, 30 Au / 50 Ni MIN ON CONTACT, MATTE TIN TAIL
- L: LIGHT SELECTIVE, 10 Au / 50 Ni MIN ON CONTACT, MATTE TIN TAIL

SEE TABLE 1

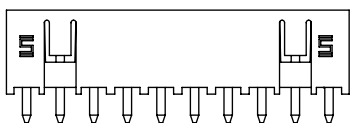


NOTES:

SECTION "A"-"A"

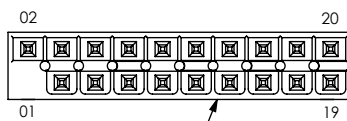
1. (CD) REPRESENTS A CRITICAL DIMENSION.
2. MAXIMUM ALLOWABLE CUT FLASH: .010 [.25].
3. MINIMUM TERMINAL PUSH OUT FORCE: 2 lbs.
4. MAXIMUM VARIATION BETWEEN PIN ROWS: .005 [.13].
5. "END WALLS" AFTER CUTTING SHOULD BE .010 +/- .003 [.25 +/- .08].
6. PARTS TO BE TUBE PACKAGED.
7. ALL DIMENSIONS TO BE ABOUT CENTERLINE WITHIN +/- .005 [.13].
8. PRESENCE OF VOIDS IS OPTIONAL AND PATTERN TO WHICH THEY OCCUR IS VARIABLE.
9. -T PLATING OPTION AVAILABLE FOR EXISTING CUSTOMERS ONLY.
10. NOTE DELETED.
11. STANDARD BODIES CAN BE CUT TO POSITION.
FOR -PL & -FL OPTIONS, BODIES MUST BE MOLDED TO POSITION.
12. FOR EXISTING CUSTOMERS ONLY, -POL CAN BE SUBSTITUED FOR -PL.

-FL: FRICTION LOCK OPTION
(IPT1-110-01-X-D-FL SHOWN)



T-1S64-06-X

-PL: POLARIZED OPTION
(IPT1-110-01-X-D-PL SHOWN)



IPT1-XX-D-P

UNLESS OTHERWISE SPECIFIED, DIMENSIONS ARE IN INCHES.
TOLERANCES ARE:
DECIMALS ANGLES
.XX: ±.01 [.3] ± 2°
.XXX: ±.005 [.13]
.XXXX: ±.0020 [.051]

PROPRIETARY NOTE
THIS DOCUMENT CONTAINS CONFIDENTIAL AND PROPRIETARY INFORMATION AND ALL DESIGN, MANUFACTURING, REPRODUCTION, USE, PATENT RIGHTS AND SALES RIGHTS ARE EXPRESSLY RESERVED BY SAMTEC, INC. THIS DOCUMENT SHALL NOT BE DISCLOSED, IN WHOLE OR PART, TO ANY UNAUTHORIZED PERSON OR ENTITY NOR REPRODUCED, TRANSFERRED OR INCORPORATED IN ANY OTHER PROJECT IN ANY MANNER WITHOUT THE EXPRESS WRITTEN CONSENT OF SAMTEC, INC.



520 PARK EAST BLVD, NEW ALBANY, IN 47150
PHONE: 812-944-6733 FAX: 812-948-5047
e-Mail info@SAMTEC.com code 55322

MATERIAL: DO NOT SCALE DRAWING
INSULATOR: LCP, UL 94 VO, COLOR: BLACK
CONTACT: PHOS BRONZE, 510, 3/4 HARD

SHEET SCALE: 1:0.4

DESCRIPTION:
.100 DOUBLE ROW SHROUDED TERMINAL ASSEMBLY

DWG. NO. IPT1-1XX-XX-XX-D-XX

BY: DEAN P 11-05-2002 SHEET 1 OF 2

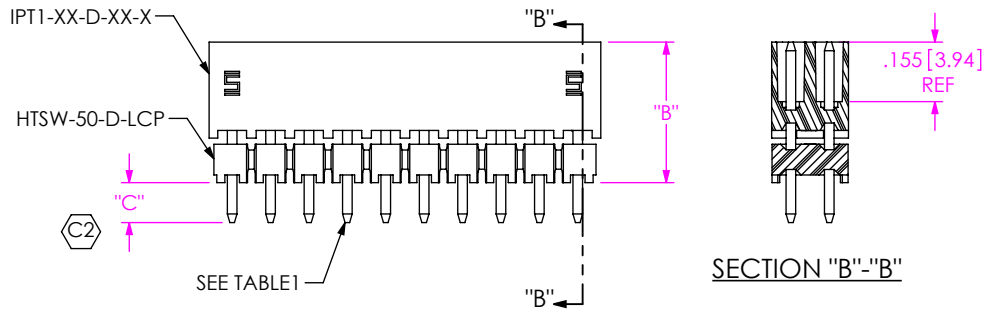


FIG 2
(IPT1-110-02-XX-D-XXX SHOWN)



LEAD STYLE -01

LEAD STYLE -02 TO -09

IN-PROCESS

LEAD STYLE	PACKAGING TUBE	TUBE PLUG
-01	PT-1-24-01-103	TP-09
-02, -03, -04, -05	PT-1-24-01-152	TP-13
-06	PT-1-24-02-105	TP-07
-07	PT-1-24-02-47	TP-26
-08	PT-1-24-03-47	TP-03
-09	PT-1-24-07-51	TP-13

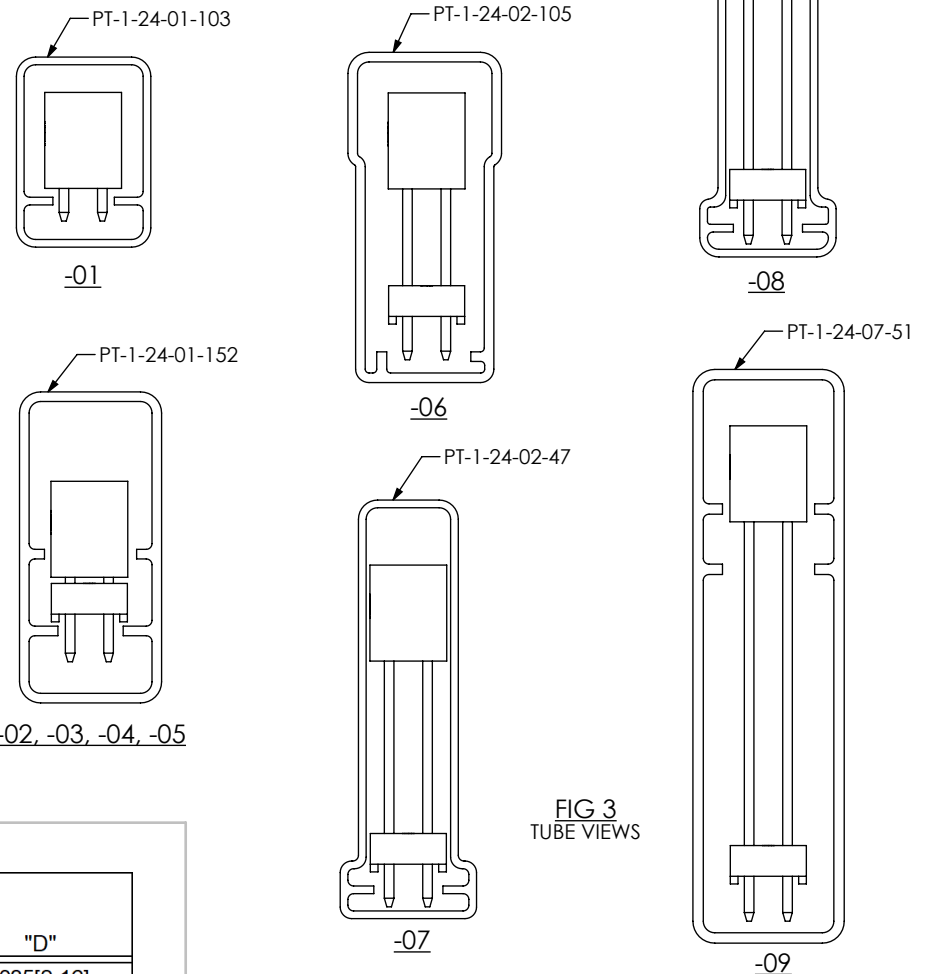


FIG 3
TUBE VIEWS

LEADSTYLE	"B"	BOARD STACK HEIGHT WHEN MATED WITH IPS1		TERMINAL	"C"	-FL TERMINAL	"D"
-01	N/A	N/A	N/A	T-1S6-21-X-2	N/A	T-1S64-06-X	.085[2.16]
-02	.366[9.30]	.551[14.00]	.630[16.00]	T-1S6-26-X-2	.104[2.64]	N/A	.220[5.59]
-03	.445[11.30]	.630[16.00]	.669[17.00]	T-1S6-08-X-2	.085[2.16]	T-1S64-09-X	.280[7.11]
-04	.484[12.30]	.669[17.00]	.748[19.00]	T-1S6-24-X-2	.106[2.69]	N/A	.340[8.64]
-05	.563[14.30]	.748[19.00]	.787[20.00]	T-1S6-27-X-2	.097[2.46]	N/A	.410[10.41]
-06	.602[15.30]	.787[20.00]	.840[21.30]	T-1S6-23-X-2	.093[2.35]	N/A	.445[11.30]
-07	.799[20.30]	.984[25.00]	1.040[26.42]	T-1S6-28-X-2	.091[2.31]	N/A	.640[16.26]
-08	.996[25.30]	1.181[30.00]	1.378[35.00]	T-1S6-29-X-2	.094[2.39]	N/A	.840[21.34]
-09	1.193[30.30]	1.378[35.00]	1.575[40.00]	T-1S6-30-X-2	.097[2.46]	N/A	1.040[26.42]

PROPRIETARY NOTE
THIS DOCUMENT CONTAINS CONFIDENTIAL AND PROPRIETARY INFORMATION AND ALL DESIGN, MANUFACTURING, REPRODUCTION, USE, PATENT RIGHTS AND SALES RIGHTS ARE EXPRESSLY RESERVED BY SAMTEC, INC. THIS DOCUMENT SHALL NOT BE DISCLOSED, IN WHOLE OR PART, TO ANY UNAUTHORIZED PERSON OR ENTITY NOR REPRODUCED, TRANSFERRED OR INCORPORATED IN ANY OTHER PROJECT IN ANY MANNER WITHOUT THE EXPRESS WRITTEN CONSENT OF SAMTEC, INC.

DO NOT SCALE DRAWING

SHEET SCALE: 2:1



520 PARK EAST BLVD, NEW ALBANY, IN 47150
PHONE: 812-944-6733 FAX: 812-948-5047
e-Mail info@SAMTEC.com code 55322

DESCRIPTION:
.100 DOUBLE ROW SHROUDED TERMINAL ASSEMBLY

DWG. NO. IPT1-1XX-XX-XX-D-XX

BY: DEAN P 11-05-2002 SHEET 2 OF 2



Компания «ЭлектроПласт» предлагает заключение долгосрочных отношений при поставках импортных электронных компонентов на взаимовыгодных условиях!

Наши преимущества:

- Оперативные поставки широкого спектра электронных компонентов отечественного и импортного производства напрямую от производителей и с крупнейших мировых складов;
- Поставка более 17-ти миллионов наименований электронных компонентов;
- Поставка сложных, дефицитных, либо снятых с производства позиций;
- Оперативные сроки поставки под заказ (от 5 рабочих дней);
- Экспресс доставка в любую точку России;
- Техническая поддержка проекта, помощь в подборе аналогов, поставка прототипов;
- Система менеджмента качества сертифицирована по Международному стандарту ISO 9001;
- Лицензия ФСБ на осуществление работ с использованием сведений, составляющих государственную тайну;
- Поставка специализированных компонентов (Xilinx, Altera, Analog Devices, Intersil, Interpoint, Microsemi, Aeroflex, Peregrine, Syfer, Eurofarad, Texas Instrument, Miteq, Cobham, E2V, MA-COM, Hittite, Mini-Circuits, General Dynamics и др.);

Помимо этого, одним из направлений компании «ЭлектроПласт» является направление «Источники питания». Мы предлагаем Вам помощь Конструкторского отдела:

- Подбор оптимального решения, техническое обоснование при выборе компонента;
- Подбор аналогов;
- Консультации по применению компонента;
- Поставка образцов и прототипов;
- Техническая поддержка проекта;
- Защита от снятия компонента с производства.



Как с нами связаться

Телефон: 8 (812) 309 58 32 (многоканальный)

Факс: 8 (812) 320-02-42

Электронная почта: org@eplast1.ru

Адрес: 198099, г. Санкт-Петербург, ул. Калинина, дом 2, корпус 4, литера А.