



### Features

- Magnetically operated position sensor
- Matching actuator available
- Compact size requires only 3.2cm<sup>2</sup> board space
- Screw down or adhesive mounting
- Customer defined sensitivity
- Choice of cable length and connector
- Leads can exit from LH or RH side

### Benefits

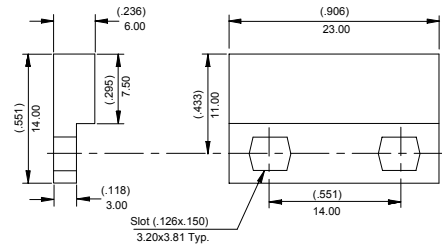
- No standby power requirement
- Operates through non-ferrous materials such as wood, plastic or aluminium
- Hermetically sealed, magnetically operated contacts continue to operate long after optical and other technologies fail due to contamination

### Applications

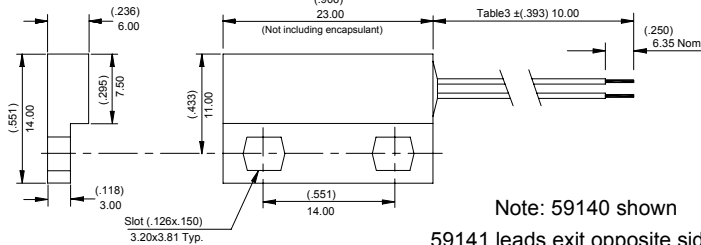
- Position and limit sensing
- Security system switch
- Linear actuators
- Door switch

### DIMENSIONS (in) mm

#### Actuator

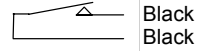


#### Sensor (2 wire versions)

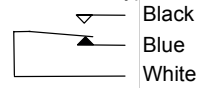


### SCHEMATICS

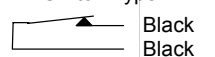
#### Switch Types 1 & 2



#### Switch Type 3



#### Switch Type 4



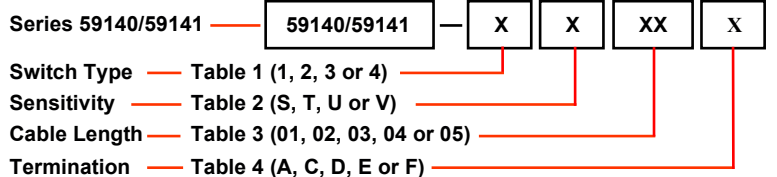
### CUSTOMER OPTIONS - Switching Specifications

TABLE 1 Switch Type		Select Option	1	2	3	4
		Contact Type	Normally Open	Normally Open High V.	Change Over	Normally Closed
Contact Rating	Power	Watts - max	10	10	5	5
Voltage	Switching	Vdc - max.	200	300	175	175
	Breakdown	Vdc - min.	250	450	200	200
Current	Switching	A - max.	0.5	0.5	0.25	0.25
	Carry	A - max.	1.2	1.5	1.5	1.5
Resistance	Contact, Initial	Ohms - max.	0.2	0.2	0.2	0.2
	Insulation	Ohms - min.	10 <sup>10</sup>	10 <sup>10</sup>	10 <sup>9</sup>	10 <sup>9</sup>
Temperature	Operating	°C	-40 to +105	-20 to +105	-40 to +105	-40 to +105
	Storage	°C	-65 to + 105	-65 to +105	-65 to +105	-65 to +105
Time	Operate	ms - max.	1.0	1.0	3.0	3.0
	Release	ms - max.	1.0	1.0	3.0	3.0
Capacitance	Contact	pF - typ.	0.3	0.2	0.3	0.3
Shock	11ms ½ sine	G - max.	100	100	50	50
Vibration	50-2000 Hz.	G - max.	30	30	30	30

### CUSTOMER OPTIONS - Sensitivity, Cable Length and Termination Specifications

TABLE 2 Sensitivity		TABLE 3 Cable Length		TABLE 4 Termination (2 wire versions shown)																																		
Select Option	Diagram	Select Option	Length(in)mm	Select Option	Description	Diagram																																
Activate distances (d) are approximate using Hamlin 57140-000 actuator as illustrated.		(Cable 24AWG 7/32 PVC 105°C UL1430 / UL1569)		A	Tinned leads																																	
Switch AT before modification		01	(3.94) 100	C	6.35mm fastons																																	
Switch Type	<table border="1"> <thead> <tr> <th>S</th> <th>T</th> <th>U</th> <th>V</th> </tr> <tr> <th>Pull-In AT Range</th> <th>Activate Distance (d) (in)mm</th> <th>Pull-In AT Range</th> <th>Activate Distance (d) (in)mm</th> </tr> </thead> <tbody> <tr> <td>12-18</td> <td>(.453)</td> <td>17-23</td> <td>(.374)</td> </tr> <tr> <td>11.5</td> <td>9.5</td> <td>22-28</td> <td>8.0</td> </tr> <tr> <td>27-33</td> <td>(.295)</td> <td>7.5</td> <td></td> </tr> <tr> <td>3</td> <td>(.413)</td> <td>20-25</td> <td>(.354)</td> </tr> <tr> <td>4</td> <td>10.5</td> <td>9.0</td> <td>(.295)</td> </tr> <tr> <td></td> <td></td> <td>25-30</td> <td>7.5</td> </tr> </tbody> </table>	S	T	U	V	Pull-In AT Range	Activate Distance (d) (in)mm	Pull-In AT Range	Activate Distance (d) (in)mm	12-18	(.453)	17-23	(.374)	11.5	9.5	22-28	8.0	27-33	(.295)	7.5		3	(.413)	20-25	(.354)	4	10.5	9.0	(.295)			25-30	7.5	02	(11.81) 300	D	AMP MTE 2.54mm	
		S	T	U	V																																	
		Pull-In AT Range	Activate Distance (d) (in)mm	Pull-In AT Range	Activate Distance (d) (in)mm																																	
		12-18	(.453)	17-23	(.374)																																	
		11.5	9.5	22-28	8.0																																	
27-33	(.295)	7.5																																				
3	(.413)	20-25	(.354)																																			
4	10.5	9.0	(.295)																																			
		25-30	7.5																																			
		03	(19.69) 500	E	JST XHP 2.5mm																																	
		04	(29.53) 750	F	Untinned leads																																	
		05	(39.37) 1,000																																			

### ORDERING INFORMATION





Компания «ЭлектроПласт» предлагает заключение долгосрочных отношений при поставках импортных электронных компонентов на взаимовыгодных условиях!

Наши преимущества:

- Оперативные поставки широкого спектра электронных компонентов отечественного и импортного производства напрямую от производителей и с крупнейших мировых складов;
- Поставка более 17-ти миллионов наименований электронных компонентов;
- Поставка сложных, дефицитных, либо снятых с производства позиций;
- Оперативные сроки поставки под заказ (от 5 рабочих дней);
- Экспресс доставка в любую точку России;
- Техническая поддержка проекта, помощь в подборе аналогов, поставка прототипов;
- Система менеджмента качества сертифицирована по Международному стандарту ISO 9001;
- Лицензия ФСБ на осуществление работ с использованием сведений, составляющих государственную тайну;
- Поставка специализированных компонентов (Xilinx, Altera, Analog Devices, Intersil, Interpoint, Microsemi, Aeroflex, Peregrine, Syfer, Eurofarad, Texas Instrument, Miteq, Cobham, E2V, MA-COM, Hittite, Mini-Circuits, General Dynamics и др.);

Помимо этого, одним из направлений компании «ЭлектроПласт» является направление «Источники питания». Мы предлагаем Вам помощь Конструкторского отдела:

- Подбор оптимального решения, техническое обоснование при выборе компонента;
- Подбор аналогов;
- Консультации по применению компонента;
- Поставка образцов и прототипов;
- Техническая поддержка проекта;
- Защита от снятия компонента с производства.



#### Как с нами связаться

**Телефон:** 8 (812) 309 58 32 (многоканальный)

**Факс:** 8 (812) 320-02-42

**Электронная почта:** [org@eplast1.ru](mailto:org@eplast1.ru)

**Адрес:** 198099, г. Санкт-Петербург, ул. Калинина, дом 2, корпус 4, литера А.