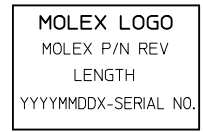
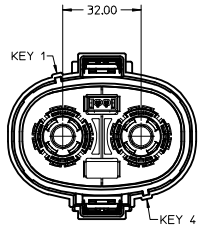


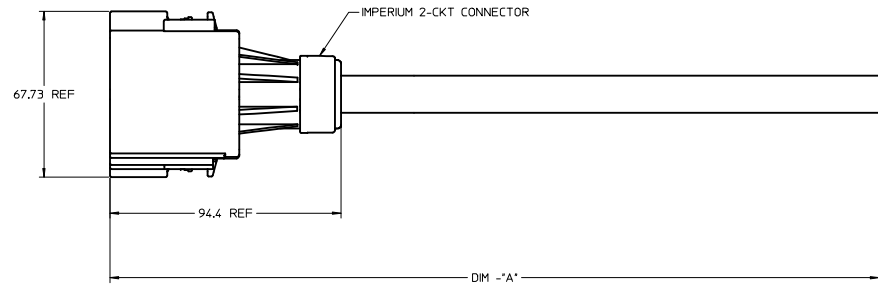
WARNING LABEL FORMAT



LABEL FORMAT
LAST LETTER OF DATE CODE 'X':
'D'= DAY SHIFT, 'N'= NIGHT SHIF



POLARIZATION "A"



MOLEX MATERIAL NO.	DIM -"A"
100212-1001	500±10
100212-1011	1000±15
100212-1021	1500±20
100212-1031	2000±25
100212-1041	3000±30
100212-1051	14000±125
100212-1061	5000±50

NOTES:

1. MATERIAL: MAIN HOUSING: PBT UV STABILIZED, COLOR: ORANGE
POWER TERMINALS: COPPER
HVIL TERMINALS: COPPER ALLOY
2. FINISH: POWER TERMINALS: SILVER OVER NICKEL PLATING
HVIL TERMINALS: TIN OVER NICKEL WITH SELECT GOLD PLATING
3. CABLE FOR POWER TERMINALS: CHAMPLAIN EXRAD-FXS 1/0X WITH EMI SHIELD.
4. WIRE FOR HVIL TERMINALS: 18 GAGE TXL AUTOMOTIVE GRADE STRANDED WIRE.
5. PACKAGING SPECIFICATION: PK-100212-001.
6. PRODUCT SPECIFICATION: PS-171467-001.
7. LEAD FREE, NO ROHS EXEMPTIONS.
8. MATING CONNECTORS: 171467 SERIES HEADERS.

ADD: 100212-1061 EC NO: PFG2016-1167 DRAWN: SUHINI CHECKED: WJL APPR: APATEL DATE: 2016/02/24 DATE: 2016/02/25 DATE: 2016/02/25	QUALITY SYMBOLS	GENERAL TOLERANCES (UNLESS SPECIFIED)	DIMENSION STYLE	SCALE	DESIGN UNITS	THIRD ANGLE PROJECTION
	▽=0	mm INCH	MM ONLY	1:1	METRIC	☉
	▽=0	4 PLACES ± --- ± ---				
	▽=0	3 PLACES ± 0.13 ± ---				
		ANGULAR ± 3°				
		DRAFT WHERE APPLICABLE MUST REMAIN WITHIN DIMENSIONS				
			MATERIAL NO.	DATE	DATE	DATE
			SEE CHART	HEMART INEZ 2013/08/12	JJPWLICKI 2013/08/12	KMONROE 2013/11/04
				TITLE		
				IMPERIUM 2-CKT PLUG PIGTAIL POWER CABLE ASSY POL-A		
				molex		
				DOCUMENT NO.	SHEET NO.	
				SD-100212-001	1 OF 2	
				THIS DRAWING CONTAINS INFORMATION THAT IS PROPRIETARY TO MOLEX INCORPORATED AND SHOULD NOT BE USED WITHOUT WRITTEN PERMISSION		

DATE	REV	DESCRIPTION
2013/11/04	A	INITIAL RELEASE
2015/03/11	B	ADDED POL-B OPTION TO CHART & VIEW. UPDATED LABEL FORMATS.
2015/03/25	C	ADDED NEW CABLE ASSY MAT. NO.'S, REVISED TOLERNACES, & ADDED SHEET 2 REV. TABLE.
2015/06/02	D	REMOVED POL-B OPTION PIGTAIL ASSY MAT. NO., & REMOVED POL-B VIEW.
2015/12/21	E	ADD P/N 100212-1051, CORRECT TO PS-171467-001
2016/02/24	F	ADD P/N 100212-1061

SEE REV. TABLE IEC NO: IFG2016-1167 DRAWN BY: TDRWNGSDHINI CHYKJMLUNG APPR: APATEL	2016/02/24	2016/02/29	2016/02/29	2016/02/29		
	DESCRIPTION	DESCRIPTION	DESCRIPTION	DESCRIPTION		
	REV	REV	REV	REV		
	REV	REV	REV	REV		
QUALITY SYMBOLS	GENERAL TOLERANCES (UNLESS SPECIFIED)		DIMENSION STYLE	SCALE	DESIGN UNITS	THIRD ANGLE PROJECTION
▽=0	mm INCH		MM ONLY	1:1	METRIC	☉
▽=0	4 PLACES ±	---	---	DRAWN BY: HEMART INEZ	DATE: 2013/08/12	TITLE: IMPERIUM 2-CKT PLUG PIGTAIL POWER CABLE ASSY POL-A
▽=0	3 PLACES ±	---	---	CHECKED BY: JJP A W L I C K I	DATE: 2013/08/12	molex
▽=0	2 PLACES ±	0.13	---	APPROVED BY: KMONROE	DATE: 2013/11/04	MATERIAL NO. SD-100212-001
▽=0	1 PLACE ±	0.25	---	SIZE: D	THIS DRAWING CONTAINS INFORMATION THAT IS PROPRIETARY TO MOLEX INCORPORATED AND SHOULD NOT BE USED WITHOUT WRITTEN PERMISSION	DOCUMENT NO. SD-100212-001
▽=0	0 PLACE ±	---	---	ANGULAR ± 3°	DRAFT WHERE APPLICABLE MUST REMAIN WITHIN DIMENSIONS	SHEET NO. 2 OF 2



Компания «ЭлектроПласт» предлагает заключение долгосрочных отношений при поставках импортных электронных компонентов на взаимовыгодных условиях!

Наши преимущества:

- Оперативные поставки широкого спектра электронных компонентов отечественного и импортного производства напрямую от производителей и с крупнейших мировых складов;
- Поставка более 17-ти миллионов наименований электронных компонентов;
- Поставка сложных, дефицитных, либо снятых с производства позиций;
- Оперативные сроки поставки под заказ (от 5 рабочих дней);
- Экспресс доставка в любую точку России;
- Техническая поддержка проекта, помощь в подборе аналогов, поставка прототипов;
- Система менеджмента качества сертифицирована по Международному стандарту ISO 9001;
- Лицензия ФСБ на осуществление работ с использованием сведений, составляющих государственную тайну;
- Поставка специализированных компонентов (Xilinx, Altera, Analog Devices, Intersil, Interpoint, Microsemi, Aeroflex, Peregrine, Syfer, Eurofarad, Texas Instrument, Miteq, Cobham, E2V, MA-COM, Hittite, Mini-Circuits, General Dynamics и др.);

Помимо этого, одним из направлений компании «ЭлектроПласт» является направление «Источники питания». Мы предлагаем Вам помощь Конструкторского отдела:

- Подбор оптимального решения, техническое обоснование при выборе компонента;
- Подбор аналогов;
- Консультации по применению компонента;
- Поставка образцов и прототипов;
- Техническая поддержка проекта;
- Защита от снятия компонента с производства.



Как с нами связаться

Телефон: 8 (812) 309 58 32 (многоканальный)

Факс: 8 (812) 320-02-42

Электронная почта: org@eplast1.ru

Адрес: 198099, г. Санкт-Петербург, ул. Калинина, дом 2, корпус 4, литера А.