

THIS COPY IS PROVIDED ON A RESTRICTED BASIS AND IS NOT TO BE USED IN ANY WAY DETRIMENTAL TO THE INTERESTS OF PANDUIT CORP.

MATERIAL: NYLON 6

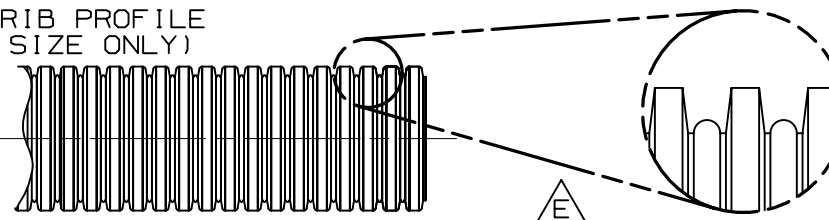
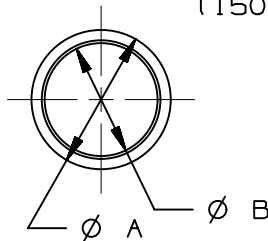
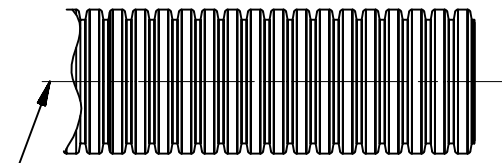
MATERIAL: POLYETHYLENE \triangle

| PART NO. \triangle | DIMENSIONS | | WALL THICKNESS | WEIGHT lbs / 100 ft (g) |
|----------------------|------------------|------------------|--------------------------------|-------------------------------|
| | A | B | | |
| CLT25N-630 * | 0.398 (10.10) | 0.284 (7.20) | 0.007 - 0.020 (0.18 - 0.51) | 0.81 (370.0) |
| CLT35N-630 * | 0.504 (12.79) | 0.350 (8.88) | 0.006 - 0.025 (0.15 - 0.64) | 1.28 (580.0) |
| CLT38N-630 * | 0.524 (13.30) | 0.394 (9.99) | 0.007 - 0.025 (0.18 - 0.64) | 1.47 (670.0) |
| CLT50N-630 * | 0.654 (16.60) | 0.512 (12.99) | 0.007 - 0.020 (0.18 - 0.51) | 1.98 (900.0) |
| CLT62N-630 * | 0.847 (21.05) | 0.664 (16.85) | 0.007 - 0.020 (0.18 - 0.51) | 2.39 (1085.0) |
| CLT75N-630 * | 0.941 (23.90) | 0.767 (19.47) | 0.007 - 0.020 (0.18 - 0.51) | 2.75 (1250.0) |
| CLT100N-630 * | 1.103 (28.00) | 0.912 (23.15) | 0.008 - 0.030 (0.20 - 0.76) | 3.70 (1680.0) |
| CLT125N-630 * | 1.536 (39.00) | 1.278 (32.45) | 0.008 - 0.030 (0.20 - 0.76) | 6.03 (2740.0) |
| CLT150N-630 * | 1.851 (47.00) | 1.575 (39.99) | 0.010 - 0.032 (0.25 - 0.81) | 7.39 (3360.0) |
| CLT188N-630 * | 2.194 (55.73) | 1.849 (46.96) | 0.013 - 0.035 (0.33 - 0.89) | 11.20 (5088.0) |

| PART NO. \triangle | DIMENSIONS | | WALL THICKNESS | WEIGHT lbs / 100 ft (g) |
|----------------------|------------------|------------------|--------------------------------|-------------------------------|
| | A | B | | |
| CLT25F- * | 0.398 (10.10) | 0.284 (7.20) | 0.007 - 0.020 (0.18 - 0.51) | 0.75 (340.0) |
| CLT35F- * | 0.504 (12.79) | 0.350 (8.88) | 0.006 - 0.025 (0.15 - 0.64) | 1.12 (510.0) |
| CLT38F- * | 0.524 (13.30) | 0.394 (9.99) | 0.007 - 0.025 (0.18 - 0.64) | 1.38 (625.0) |
| CLT50F- * | 0.654 (16.60) | 0.512 (12.99) | 0.007 - 0.020 (0.18 - 0.51) | 1.85 (840.0) |
| CLT62F- * | 0.847 (21.05) | 0.664 (16.85) | 0.007 - 0.020 (0.18 - 0.51) | 2.29 (1040.0) |
| CLT75F- * | 0.941 (23.90) | 0.767 (19.47) | 0.007 - 0.020 (0.18 - 0.51) | 2.64 (1200.0) |
| CLT100F- * | 1.103 (28.00) | 0.912 (23.15) | 0.008 - 0.030 (0.20 - 0.76) | 3.52 (1600.0) |
| CLT125F- * | 1.536 (39.00) | 1.278 (32.45) | 0.008 - 0.030 (0.20 - 0.76) | 5.77 (2620.0) |
| CLT150F- * | 1.851 (47.00) | 1.575 (39.99) | 0.010 - 0.032 (0.25 - 0.81) | 6.16 (2800.0) |
| CLT188F- * | 2.194 (55.73) | 1.849 (46.96) | 0.013 - 0.035 (0.33 - 0.89) | 9.10 (4127.3) |

STANDARD PROFILE

DUAL RIB PROFILE
(150 SIZE ONLY)



TUBING IS TO BE SLIT
IN ONE PLACE DOWN ITS
ENTIRE LENGTH

\triangle NOTES:

- * 1. SEE www.panduit.com FOR PART NUMBER SUFFIX DESIGNATION FOR PACKAGE SIZE, PART MATERIAL AND PART COLOR.
- 2. FOR ROLL SIZES LARGER THAN 10 FEET, SPLICES MAY OCCUR.

DIMENSIONS IN PARENTHESES ARE IN METRIC UNITS

| REV | DATE | BY | CHK | APR | DESCRIPTION | ECN |
|-----|----------|-----|-----|------|--|-------------|
| 10 | 02.10.15 | BDK | VJS | RGR0 | E. ADDED DUAL RIB PROFILE AND DETAIL F. REMOVED DENSITY FROM POLYETHYLENE | GB0222BP |
| 09 | 5/09/14 | BWG | VJS | JADE | \triangle REVISED DIMENSIONS AND WEIGHTS, REMOVED PREVIOUS REVISION BALLONS FOR CLARITY AND UPDATED TITLE BORDER, ADDED * TO PART NUMBERS, REVISED NOTE 1. | GB0222BP/09 |

| | | | | | |
|--|--|---------------------|--|------------------------------------|--|
| TITLE CLT()N, CLT()F SLIT CORRUGATED TUBING | | | | \triangle | |
| ITEM REVISION NAME G03597BN/02 | | | | PANDUIT | |
| DATASET FILE NAME G03597BN_DC_GB0222BP_10/00A | | | | | |
| UNLESS OTHERWISE SPECIFIED, DIMENSIONAL TOLERANCES ARE: IN [mm] | | | | MATERIAL: SEE ABOVE | |
| .x ± | | .xxx ± 0.050 (1.27) | | DRAWING NUMBER: GB0222BP | |
| .xx ± | | ANGLES ± | | THIRD ANGLE PROJECTION | |
| DRAWN BY CPE | | DATE 9-18-97 | | CHK VJS | |
| SCALE NONE | | SHT 1 OF 1 | | SIZE A | |



Компания «ЭлектроПласт» предлагает заключение долгосрочных отношений при поставках импортных электронных компонентов на взаимовыгодных условиях!

Наши преимущества:

- Оперативные поставки широкого спектра электронных компонентов отечественного и импортного производства напрямую от производителей и с крупнейших мировых складов;
- Поставка более 17-ти миллионов наименований электронных компонентов;
- Поставка сложных, дефицитных, либо снятых с производства позиций;
- Оперативные сроки поставки под заказ (от 5 рабочих дней);
- Экспресс доставка в любую точку России;
- Техническая поддержка проекта, помощь в подборе аналогов, поставка прототипов;
- Система менеджмента качества сертифицирована по Международному стандарту ISO 9001;
- Лицензия ФСБ на осуществление работ с использованием сведений, составляющих государственную тайну;
- Поставка специализированных компонентов (Xilinx, Altera, Analog Devices, Intersil, Interpoint, Microsemi, Aeroflex, Peregrine, Syfer, Eurofarad, Texas Instrument, Miteq, Cobham, E2V, MA-COM, Hittite, Mini-Circuits, General Dynamics и др.);

Помимо этого, одним из направлений компании «ЭлектроПласт» является направление «Источники питания». Мы предлагаем Вам помощь Конструкторского отдела:

- Подбор оптимального решения, техническое обоснование при выборе компонента;
- Подбор аналогов;
- Консультации по применению компонента;
- Поставка образцов и прототипов;
- Техническая поддержка проекта;
- Защита от снятия компонента с производства.



Как с нами связаться

Телефон: 8 (812) 309 58 32 (многоканальный)

Факс: 8 (812) 320-02-42

Электронная почта: org@eplast1.ru

Адрес: 198099, г. Санкт-Петербург, ул. Калинина, дом 2, корпус 4, литера А.