

PART NAME

UTILIBOX (STYLE E)

PART No.

CU-793 & CUR-793

MATERIAL:

ABS THERMOPLASTIC
(FLAMMABILITY RATING OF 94V-0 AT
0.070" THICKNESS AND CONTINUOUS
USE TEMPERATURE OF 70° C.)

FINISH:

BODY (NO SUFFIX) - OUTSIDE SURFACES ARE TEXTURED FINISH
WITH TEXTURED INSERT AREA.

BODY (SUFFIX -R) - OUTSIDE SURFACES ARE TEXTURED FINISH
WITH SMOOTH RECESSED INSERT AREA.

COVER - SURFACES ARE SMOOTH.

COLOR: BLACK

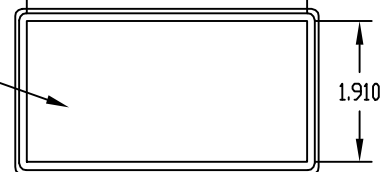
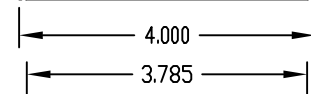
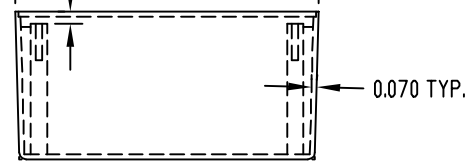
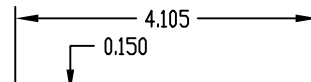
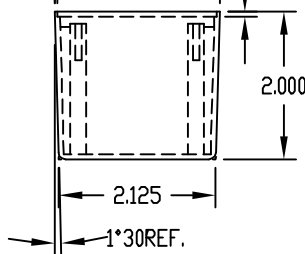
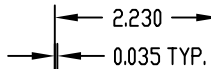
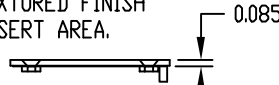
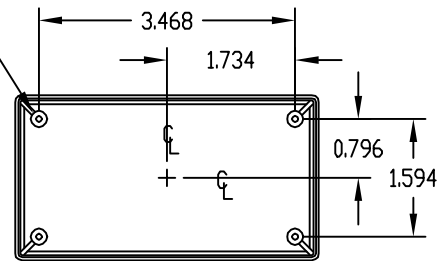
COVER REDUCES INSIDE HEIGHT BY 0.085.

LENGTH AND WIDTH DIMENSIONS ARE
TAKEN FROM CLOSED END OF THE BOX.
DIMENSIONS INCREASE SLIGHTLY AT
OPEN END DUE TO TAPER.

FOUR (4) #4 x 0.500" LG. SELF THREADING
SCREWS WITH HI/LOW THREADS
ARE SUPPLIED FOR MOUNTING COVER.

NOTE: ALL DIMENSIONS HAVE ±0.010 TOLERANCE
UNLESS OTHERWISE SPECIFIED.

0.218 DIA. BOSS WITH
0.090 DIA. HOLE x 0.500 DEEP
(4) PLACES



INSERT AREA TEXTURED OR
RECESSED 0.010 DEEP

PART NAME

UTILIBOX (STYLE E)

PART No.

CU-793-MB & CUR-793-MB

MATERIAL:

ABS THERMOPLASTIC
(FLAMMABILITY RATING OF 94V-0 AT
0.070" THICKNESS AND CONTINUOUS
USE TEMPERATURE OF 70° C.)

FINISH:

BODY (SUFFIX -MB) - OUTSIDE SURFACES ARE TEXTURED FINISH
WITH TEXTURED INSERT AREA.

BODY (SUFFIX -RMB) - OUTSIDE SURFACES ARE TEXTURED FINISH
WITH SMOOTH RECESSED INSERT AREA.

COVER - SURFACES ARE SMOOTH.

COLOR: BLACK

COVER REDUCES INSIDE HEIGHT BY 0.085.

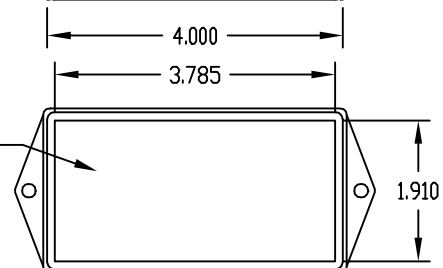
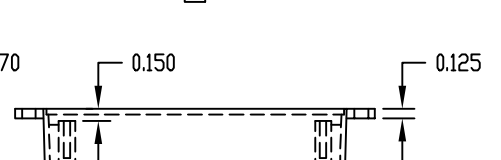
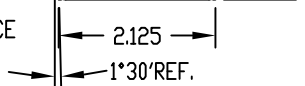
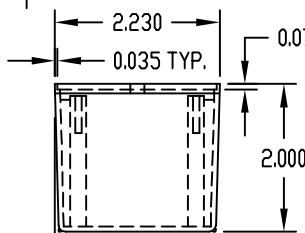
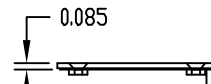
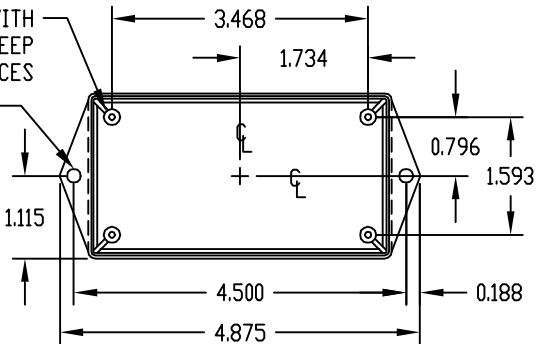
LENGTH AND WIDTH DIMENSIONS ARE
TAKEN FROM CLOSED END OF THE BOX.
DIMENSIONS INCREASE SLIGHTLY AT
OPEN END DUE TO TAPER.

FOUR (4) #4 x 0.500" LG. SELF THREADING
SCREWS WITH HI/LOW THREADS
ARE SUPPLIED FOR MOUNTING COVER.

NOTE: ALL DIMENSIONS HAVE ±0.010 TOLERANCE
UNLESS OTHERWISE SPECIFIED.

0.218 DIA. BOSS WITH
0.090 DIA. HOLE x 0.500 DEEP
(4) PLACES

0.187 DIA.
(2) HOLES



INSERT AREA TEXTURED OR
RECESSED 0.010 DEEP



Компания «ЭлектроПласт» предлагает заключение долгосрочных отношений при поставках импортных электронных компонентов на взаимовыгодных условиях!

Наши преимущества:

- Оперативные поставки широкого спектра электронных компонентов отечественного и импортного производства напрямую от производителей и с крупнейших мировых складов;
- Поставка более 17-ти миллионов наименований электронных компонентов;
- Поставка сложных, дефицитных, либо снятых с производства позиций;
- Оперативные сроки поставки под заказ (от 5 рабочих дней);
- Экспресс доставка в любую точку России;
- Техническая поддержка проекта, помощь в подборе аналогов, поставка прототипов;
- Система менеджмента качества сертифицирована по Международному стандарту ISO 9001;
- Лицензия ФСБ на осуществление работ с использованием сведений, составляющих государственную тайну;
- Поставка специализированных компонентов (Xilinx, Altera, Analog Devices, Intersil, Interpoint, Microsemi, Aeroflex, Peregrine, Syfer, Eurofarad, Texas Instrument, Miteq, Cobham, E2V, MA-COM, Hittite, Mini-Circuits, General Dynamics и др.);

Помимо этого, одним из направлений компании «ЭлектроПласт» является направление «Источники питания». Мы предлагаем Вам помощь Конструкторского отдела:

- Подбор оптимального решения, техническое обоснование при выборе компонента;
- Подбор аналогов;
- Консультации по применению компонента;
- Поставка образцов и прототипов;
- Техническая поддержка проекта;
- Защита от снятия компонента с производства.



Как с нами связаться

Телефон: 8 (812) 309 58 32 (многоканальный)

Факс: 8 (812) 320-02-42

Электронная почта: org@eplast1.ru

Адрес: 198099, г. Санкт-Петербург, ул. Калинина, дом 2, корпус 4, литера А.