

NOTES:

1. SPECIFICATIONS:

ELECTRICAL:  
 WITHSTANDING VOLTAGE: MINIMUM 1000 V RMS @ SEA LEVEL  
 INSULATION RESISTANCE: INITIAL 5000 MEGOHMS MAXIMUM,  
 1000 MEGOHMS MIN. AFTER ENVIRONMENTAL TESTING.  
 CONTACT RATING: 5 AMPS  
 CONTACT RESISTANCE: 2.7 MILLIOHMS MAX.

MATERIALS:  
 INSULATOR: BLACK UL94V-0 RATED GLASS FILLED NYLON  
 CONTACT(030-1952-000): COPPER ALLOY  
 CONTACT AREA PLATING: GOLD OVER NICKEL,  
 CONNECTOR SHELL: STEEL, PLATING ZINC WITH CLEAR CHROMATE.

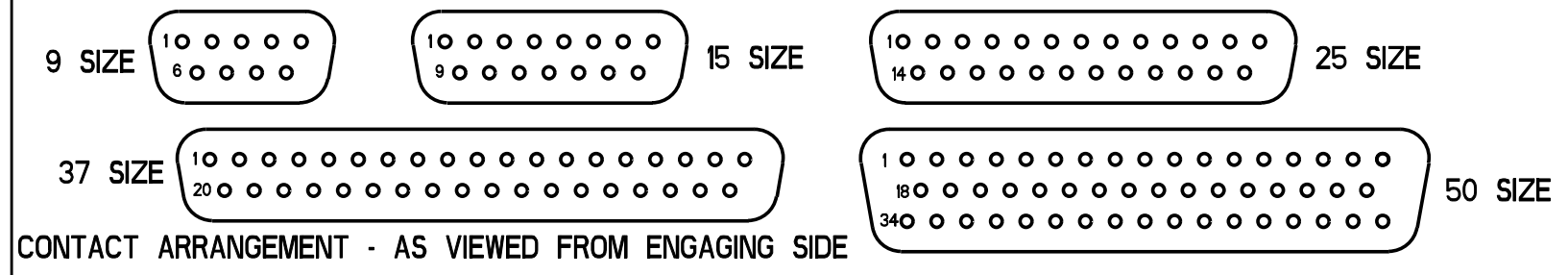
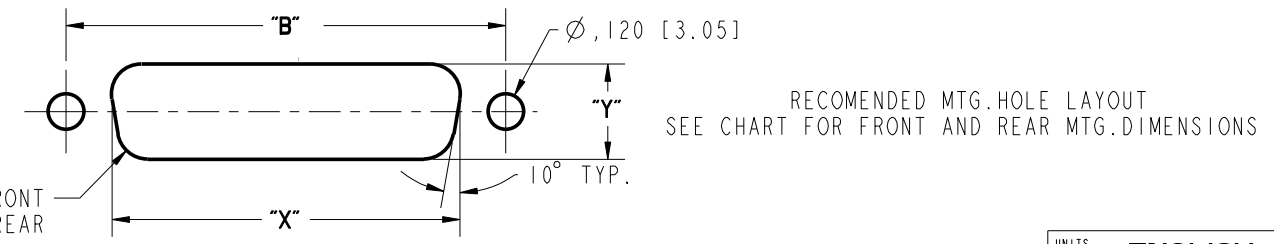
ENVIRONMENTAL:  
 OPERATING TEMPERATURE: -65°C TO +125°C

TERMINATION:  
 CRIMP WILL ACCOMODATE # 20 TO 28 AWG WIRE.  
 TERMINATION-TOOLS:  
 CRIMP TOOL: M22520/2-01  
 INSERTION/EXTRACTION TOOL: CIET-20-HDB  
 POSITIONER: EP-580

2. DIMENSIONS IN [ ] ARE IN MILLIMETERS.

DRAWING REVISIONS			
REV	DOCUMENT	APP	DATE
A	DO 05-11146	AKB	01/07/06
B	ECN 06E296		

NUMBER OF POSITIONS	SELECTIVE GOLD FLASH PLATING (.120" [3.05] MTG. HOLES)		CONTACTS	DIMENSION									FRONT MOUNTING HOLE DIMENSIONS		REAR MOUNTING HOLE DIMENSIONS	
	PART NO.	FACTORY NO.		"A"	"B"	"C"	"D"	"E"	"F"	"G"	"H"	"J"	"K"	"X"	"Y"	"X"
9	DEUH-9P	702 03 09 001	INCLUDED	1.213 [30.81]	.984 [24.99]	.697 [17.70]	.360 [9.14]	.759 [19.28]	.422 [10.72]	.045 [1.14]	.030 [0.76]	.422 [10.72]	.874 [22.20]	.513 [13.03]	.806 [20.47]	.449 [11.40]
	DEUH-9P-FO	702 03 09 005	NOT INCLUDED													
15	DAUH-15P	702 03 15 001	INCLUDED	1.541 [39.14]	1.312 [33.32]	1.025 [26.03]	.494 [12.55]	1.083 [27.51]	.422 [10.72]	.045 [1.14]	.039 [0.99]	.426 [10.82]	1.202 [30.53]	.513 [13.03]	1.134 [28.80]	.449 [11.40]
	DAUH-15P-FO	702 03 15 005	NOT INCLUDED													
25	DBUH-25P	702 03 25 001	INCLUDED	2.088 [53.04]	1.852 [47.04]	1.583 [40.21]	.378 [9.60]	1.629 [41.38]	.422 [10.72]	.045 [1.14]	.039 [0.99]	.426 [10.82]	1.743 [44.27]	.513 [13.03]	1.674 [42.52]	.449 [11.40]
	DBUH-25P-FO	702 03 25 005	NOT INCLUDED													
37	DCUH-37P	702 03 37 001	INCLUDED	2.729 [69.32]	2.500 [64.50]	2.231 [56.67]	.484 [12.29]	2.272 [57.71]	.534 [13.56]	.060 [1.52]	.039 [0.99]	.426 [10.82]	2.391 [60.73]	.623 [15.82]	2.326 [59.08]	.555 [14.10]
	DCUH-37P-FO	702 03 37 005	NOT INCLUDED													
50	DDUH-50P	702 03 50 001	INCLUDED	2.635 [66.93]	2.406 [61.11]	2.127 [54.02]	.484 [12.29]	.605 [15.37]	2.178 [55.32]	.534 [13.56]	.060 [1.52]	.039 [0.99]	.426 [10.82]	.623 [15.82]	2.218 [56.34]	.555 [14.10]
	DDUH-50P-FO	702 03 50 005	NOT INCLUDED													



**ROHS COMPLIANT**

UNITS	ENGLISH	PRO/E	Cinch		MODELED BY: V. SKUZA
DO NOT SCALE DRAWING	DRAWN BY: V. SKUZA	DATE: 06/17/05	TITLE: D*U SERIES CRIMP & POKE CONNECTOR PLUG ASS'Y (.120" HOLES)		1700 FINLEY RD LOMBARD, IL. 60148
	DESIGN ENGINEER: A. BALI	DATE: 06/17/05	MATERIAL:		CONTROL SPEC NUMBER
	DESIGN ENGINEERING MGR. A. SHAH	DATE: 07/09/05	MATERIAL SPEC NUMBER	FINISH	PROJECT NUMBER: C14740
	MFG. ENGINEERING: J. OCEGUERA	DATE: 07/07/05	CAD FILE NUMBER: DXUHXXP	DRAWING NUMBER: D*UH-XXP	
	QUALITY ASSURANCE: A. VAZQUEZ	DATE: 07/06/05	CAGE IDENT NO. / SIZE: 71785 B	SCALE: 1:1	SHEET 1 OF 1

THIS DOCUMENT IS THE PROPERTY OF CINCH. NEITHER THIS DOCUMENT NOR ANY OF THE INFORMATION CONTAINED IN IT MAY BE DUPLICATED OR DISCLOSED WITHOUT PRIOR WRITTEN CONSENT OF CINCH.



Компания «ЭлектроПласт» предлагает заключение долгосрочных отношений при поставках импортных электронных компонентов на взаимовыгодных условиях!

Наши преимущества:

- Оперативные поставки широкого спектра электронных компонентов отечественного и импортного производства напрямую от производителей и с крупнейших мировых складов;
- Поставка более 17-ти миллионов наименований электронных компонентов;
- Поставка сложных, дефицитных, либо снятых с производства позиций;
- Оперативные сроки поставки под заказ (от 5 рабочих дней);
- Экспресс доставка в любую точку России;
- Техническая поддержка проекта, помощь в подборе аналогов, поставка прототипов;
- Система менеджмента качества сертифицирована по Международному стандарту ISO 9001;
- Лицензия ФСБ на осуществление работ с использованием сведений, составляющих государственную тайну;
- Поставка специализированных компонентов (Xilinx, Altera, Analog Devices, Intersil, Interpoint, Microsemi, Aeroflex, Peregrine, Syfer, Eurofarad, Texas Instrument, Miteq, Cobham, E2V, MA-COM, Hittite, Mini-Circuits, General Dynamics и др.);

Помимо этого, одним из направлений компании «ЭлектроПласт» является направление «Источники питания». Мы предлагаем Вам помощь Конструкторского отдела:

- Подбор оптимального решения, техническое обоснование при выборе компонента;
- Подбор аналогов;
- Консультации по применению компонента;
- Поставка образцов и прототипов;
- Техническая поддержка проекта;
- Защита от снятия компонента с производства.



#### Как с нами связаться

**Телефон:** 8 (812) 309 58 32 (многоканальный)

**Факс:** 8 (812) 320-02-42

**Электронная почта:** [org@eplast1.ru](mailto:org@eplast1.ru)

**Адрес:** 198099, г. Санкт-Петербург, ул. Калинина, дом 2, корпус 4, литера А.