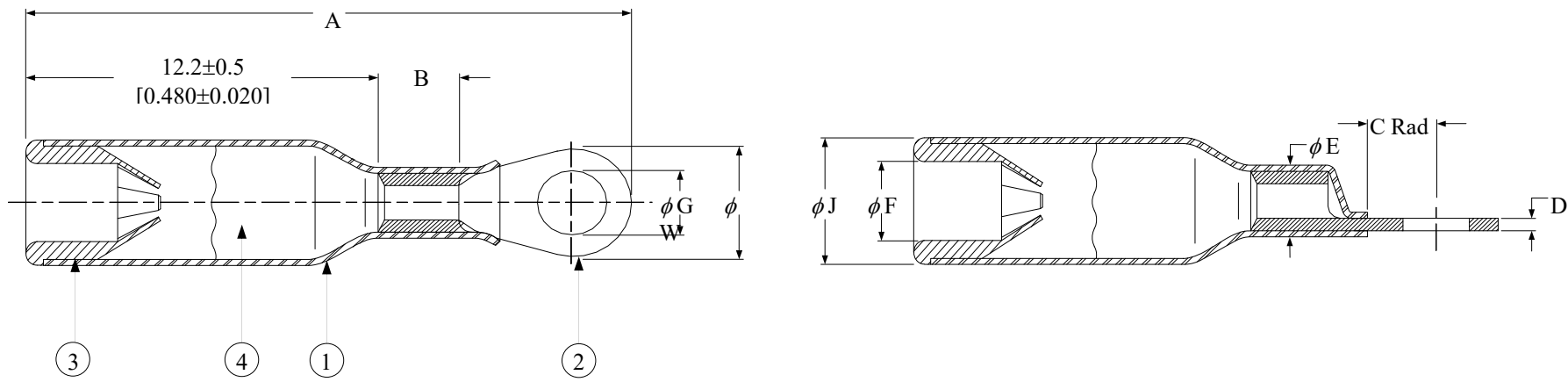


CUSTOMER DRAWING




MATERIALS

1. INSULATION SLEEVE: Transparent clear, radiation cross-linked modified polyvinylidene fluoride.
2. RING TERMINAL:
Base Metal: Copper Alloy 101 or 102 per ASTM B-75, Annealed
Plating: Tin-plate per ASTM-B545
3. END CAPS: Thermoplastic, Color Coded (See Table)
4. GEL: Clear silicone based Gel.

APPLICATION

1. These parts are designed to provide immersion resistant wires terminations falling within size range listed above, and having insulations rated for 105°C.
2. Crimp terminals using a TE Connectivity AD-1381 Crimp Tool.
3. Install Cold Ring Terminal Splices per TE Connectivity RPIP-1107.
4. This document takes precedence over documents reference herein.
5. Temperature range: -65°C to +150°C.

 TE Connectivity		TITLE:		COLD APPLIED RING TERMINAL INSULATED, IMMERSION RESISTANT 150 deg. AWG 26-12	
		DOCUMENT NO.:		D-436-1XXX-COLD	
Unless otherwise specified dimensions are in millimeters. [Inches dimensions are shown in brackets]		Raychem Devices		REVISION:	
TOLERANCES: 0.00 N/A 0.0 N/A 0 N/A		ANGLES: N/A ROUGHNESS IN MICRON		A1	
TE CONNECTIVITY (TE) RESERVES THE RIGHT TO CHANGE THIS DRAWING AT ANYTIME. USERS SHOULD EVALUATE THE SUITABILITY OF THE PRODUCT FOR THEIR APPLICATION.		REVISED PER:		DATE:	
PREPARED BY: RODRIGUEZ		CAGE CODE: 06090		January 18, 2019	
ECO-19-000943		SCALE:		SHEET:	
		NTS		A	
				1 of 2	

CUSTOMER DRAWING

PRODUCT DESCRIPTION	WIRE RANGE AWG	STUD SIZE	A MAX	B REF	C MIN RAD	D ±0.05 [±.002]	øE ±.25 [±.010]	øF MAX	øG		øJ MAX	øW		END CAP COLOR CODE
									MAX	MIN		MAX	MIN	
D-436-1401-COLD	26-20	4	30.0 [1.180]	4.2 [.165]	2.4 [.093]	0.58 [.023]	3.7 [.145]	2.2 [.085]	3.1 [.122]	2.9 [.114]	4.3 [.170]	7.3 [.286]	4.9 [.193]	RED
D-436-1601-COLD		6	30.0 [1.180]		2.4 [.093]				3.9 [.152]	3.6 [.142]		7.3 [.286]	6.2 [.245]	
D-436-1801-COLD		8	31.0 [1.220]		3.2 [.125]				4.5 [.178]	4.3 [.168]		8.4 [.330]	6.2 [.245]	
D-436-1101-COLD		10	31.0 [1.220]		3.2 [.125]				5.2 [.203]	4.9 [.194]		8.4 [.330]	6.2 [.245]	
D-436-1402-COLD	18-16	4	27.9 [1.100]	6.1 [.240]	1.5 [.059]	0.76 [.030]	4.5 [.178]	3.0 [.120]	3.4 [.134]	3.2 [.126]	5.2 [.205]	5.8 [.230]	5.3 [.210]	BLUE
D-436-1602-COLD		6	31.8 [1.250]		2.8 [.112]				3.9 [.152]	3.6 [.142]		6.9 [.270]	6.2 [.245]	
D-436-1802-COLD		8	32.2 [1.270]		3.5 [.140]				4.5 [.178]	4.3 [.168]		8.3 [.325]	7.7 [.305]	
D-436-1102-COLD		10	37.1 [1.460]		7.5 [.297]				5.5 [.217]	5.3 [.209]		12.0 [.473]	11.4 [.450]	
D-436-1142-COLD		1/4	37.1 [1.460]		7.5 [.297]				6.8 [.268]	6.4 [.252]		12.0 [.473]	11.4 [.450]	
D-436-1162-COLD		5/16	37.1 [1.460]		7.5 [.297]				8.6 [.338]	8.2 [.323]		12.0 [.473]	11.4 [.450]	
D-436-1382-COLD		3/8	40.1 [1.580]		10.1 [.399]				10.9 [.429]	10.5 [.413]		13.7 [.540]	13.2 [.520]	
D-436-1122-COLD		1/2	45.2 [1.780]		12.5 [.494]				13.3 [.525]	13.0 [.510]		19.4 [.765]	19.1 [.750]	
D-436-1403-COLD	14-12	4	27.9 [1.100]	6.1 [.240]	1.5 [.059]	0.79 [.031]	5.3 [.210]	3.9 [.155]	3.4 [.134]	3.2 [.126]	6.1 [.240]	6.9 [.270]	6.1 [.240]	YELLOW
D-436-1603-COLD		6	29.2 [1.150]		2.9 [.116]				3.9 [.152]	3.6 [.142]		6.9 [.270]	6.1 [.240]	
D-436-1803-COLD		8	31.8 [1.250]		4.3 [.169]				4.5 [.178]	4.3 [.168]		8.8 [.345]	8.1 [.317]	
D-436-1103-COLD		10	31.8 [1.250]		4.3 [.169]				5.5 [.217]	5.3 [.209]		8.8 [.345]	8.1 [.317]	
D-436-1143-COLD		1/4	37.1 [1.460]		7.5 [.297]				6.8 [.268]	6.4 [.252]		12.0 [.473]	11.4 [.450]	
D-436-1163-COLD		5/16	37.1 [1.460]		7.5 [.297]				8.6 [.338]	8.2 [.323]		12.0 [.473]	11.4 [.450]	
D-436-1383-COLD		3/8	40.1 [1.580]		10.1 [.399]				10.9 [.429]	10.5 [.413]		13.7 [.540]	13.2 [.520]	
D-436-1123-COLD		1/2	45.2 [1.780]		12.5 [.494]				13.3 [.525]	13.0 [.510]		19.4 [.765]	19.1 [.750]	

Unless otherwise specified dimensions are in millimeters.
(Inches dimensions are shown in brackets)

DOCUMENT NO.: D-436-1XXX-COLD	REVISION: A1	PROD. REV.: SEE TABLE	REVISED PER: ECO-19-000943	DATE: 18-Jan-2019	SHEET: 2 of 2
-----------------------------------------	-----------------	--------------------------	-------------------------------	----------------------	------------------

If this document is printed it becomes uncontrolled. Check with the web for the latest revision



Компания «ЭлектроПласт» предлагает заключение долгосрочных отношений при поставках импортных электронных компонентов на взаимовыгодных условиях!

Наши преимущества:

- Оперативные поставки широкого спектра электронных компонентов отечественного и импортного производства напрямую от производителей и с крупнейших мировых складов;
- Поставка более 17-ти миллионов наименований электронных компонентов;
- Поставка сложных, дефицитных, либо снятых с производства позиций;
- Оперативные сроки поставки под заказ (от 5 рабочих дней);
- Экспресс доставка в любую точку России;
- Техническая поддержка проекта, помощь в подборе аналогов, поставка прототипов;
- Система менеджмента качества сертифицирована по Международному стандарту ISO 9001;
- Лицензия ФСБ на осуществление работ с использованием сведений, составляющих государственную тайну;
- Поставка специализированных компонентов (Xilinx, Altera, Analog Devices, Intersil, Interpoint, Microsemi, Aeroflex, Peregrine, Syfer, Eurofarad, Texas Instrument, Miteq, Cobham, E2V, MA-COM, Hittite, Mini-Circuits, General Dynamics и др.);

Помимо этого, одним из направлений компании «ЭлектроПласт» является направление «Источники питания». Мы предлагаем Вам помощь Конструкторского отдела:

- Подбор оптимального решения, техническое обоснование при выборе компонента;
- Подбор аналогов;
- Консультации по применению компонента;
- Поставка образцов и прототипов;
- Техническая поддержка проекта;
- Защита от снятия компонента с производства.



Как с нами связаться

Телефон: 8 (812) 309 58 32 (многоканальный)

Факс: 8 (812) 320-02-42

Электронная почта: org@eplast1.ru

Адрес: 198099, г. Санкт-Петербург, ул. Калинина, дом 2, корпус 4, литера А.