

REV. B
DCO 300825

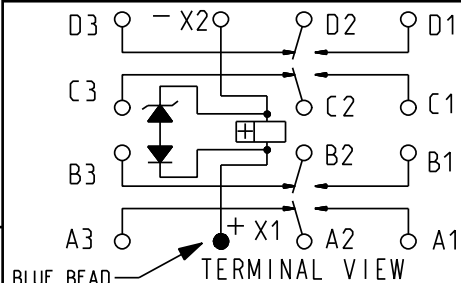
TOLERANCES $\pm .010''$ - UNLESS OTHERWISE SPECIFIED

COIL: @ 25°C
 RESISTANCE _____ 400 OHMS $\pm 10\%$
 NOMINAL VOLTAGE _____ 28 VDC
 MUST OPERATE _____ 13.5 VDC MAX.
 _____ TRANSIENT SUPPRESSION - 42 VDC MAX.
 MUST RELEASE _____ 5.5 VDC MAX., 2.3 VDC MIN.

ENVIRONMENT:
 VIBRATION _____ 70 Hz TO _____ 3000 Hz @ _____ 30 g's
 SHOCK _____ 200 g's _____ 6 MS. DURATION
 TEMPERATURE _____ -70 °C TO _____ +125 °C

NOTES: OPERATE, RELEASE 6 MS MAX.
 CONTACT BOUNCE 1 MS MAX.
 CONTACT BREAK BOUNCE 0.1 MS MAX.

CUSTOMER DATA SHEET



CONTACT RATING: _____ LOW LEVEL
 5 AMPS 28 VDC, 115 VAC 400 Hz RESISTIVE
 100,000 OPERATIONS

DR. B.D. 25APR2008 CK. 5/9/08 J.M.B.

Tyco Electronics ©COPYRIGHT 2005
 TYCO ELECTRONICS CORPORATION
 ALL INTERNATIONAL RIGHTS RESERVED

CUST. _____ CATALOG ITEM
 CUST. NO. _____ REV. ---

TE NUMBER
 9-1617760-6

CII PART NUMBER
 FCB-405-AY4



Компания «ЭлектроПласт» предлагает заключение долгосрочных отношений при поставках импортных электронных компонентов на взаимовыгодных условиях!

Наши преимущества:

- Оперативные поставки широкого спектра электронных компонентов отечественного и импортного производства напрямую от производителей и с крупнейших мировых складов;
- Поставка более 17-ти миллионов наименований электронных компонентов;
- Поставка сложных, дефицитных, либо снятых с производства позиций;
- Оперативные сроки поставки под заказ (от 5 рабочих дней);
- Экспресс доставка в любую точку России;
- Техническая поддержка проекта, помощь в подборе аналогов, поставка прототипов;
- Система менеджмента качества сертифицирована по Международному стандарту ISO 9001;
- Лицензия ФСБ на осуществление работ с использованием сведений, составляющих государственную тайну;
- Поставка специализированных компонентов (Xilinx, Altera, Analog Devices, Intersil, Interpoint, Microsemi, Aeroflex, Peregrine, Syfer, Eurofarad, Texas Instrument, Miteq, Cobham, E2V, MA-COM, Hittite, Mini-Circuits, General Dynamics и др.);

Помимо этого, одним из направлений компании «ЭлектроПласт» является направление «Источники питания». Мы предлагаем Вам помощь Конструкторского отдела:

- Подбор оптимального решения, техническое обоснование при выборе компонента;
- Подбор аналогов;
- Консультации по применению компонента;
- Поставка образцов и прототипов;
- Техническая поддержка проекта;
- Защита от снятия компонента с производства.



Как с нами связаться

Телефон: 8 (812) 309 58 32 (многоканальный)

Факс: 8 (812) 320-02-42

Электронная почта: org@eplast1.ru

Адрес: 198099, г. Санкт-Петербург, ул. Калинина, дом 2, корпус 4, литера А.