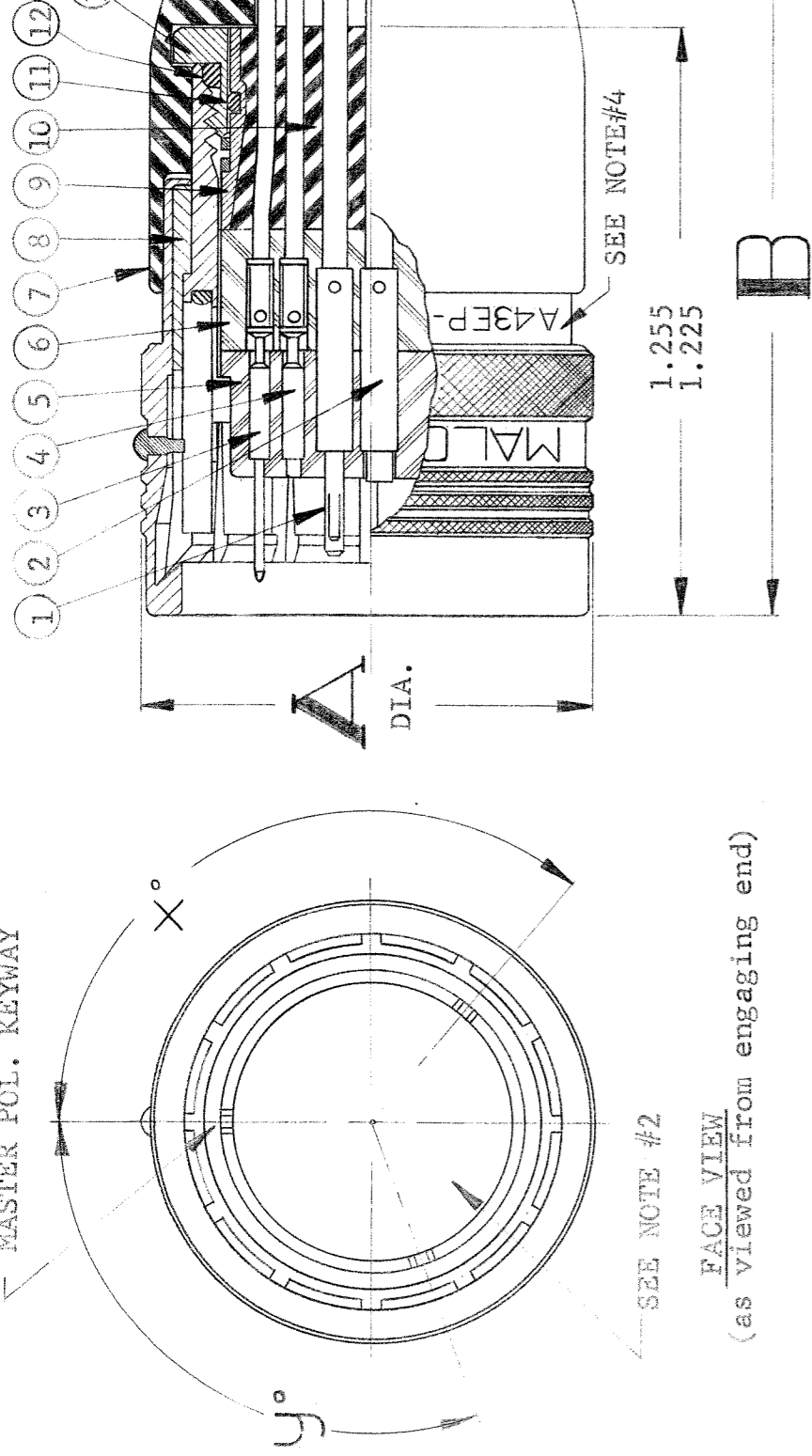


MASTER POL. KEYWAY

081-1037-0600 F



SEE NOTE #2

FACE VIEW
(as viewed from engaging end)

CODE	ITEM	DESCRIPTION	CODE	STANDARD MATERIAL & FINISH
	1	CONTACT, PIN COAXIAL HOUSING	1	ALUMINUM ALLOY QQ-A-225/5, TEMPER T451 or T4 or QQ-A-225/6 TEMPER T6.
12,15		SOCKET (INNER CONTACT)	2	BRASS QQ-B-626, COMP. 360, 1/2 HARD.
12,10,5		BUSHINGS	3	LEADED COPPER ANACONDA 1870.
12,2		JERK RINGS	4	BERYLLIUM COPPER (ALLOY 175), H.T.
12,2	2	CONTACT, SOCKET COAXIAL HOUSING & JERK RINGS	5	BERYLLIUM COPPER, ALLOY 173, QQ-C-533, 1/4 HARD.
11,3		PIN (INNER CONTACT)	6	BERYLLIUM COPPER, ALLOY 173, QQ-C-533, 1/2 HARD.
11,3		BUSHINGS	7	DIALYL PHTHALATE MIL-M-14, SDG-F.
11,3		CONTACT, PIN POWER	8	TEFLON A S-3651 & MIL-P-19468.
10,4,2	4a	CONTACT, SOCKET POWER (#12 & #16 GAGE)	9	SILICONE RUBBER ZZ-R-765, CLASS II.
11,6,3	4b	CONTACT, SOCKET POWER (#22 GAGE)	10	GOLD PLATED MIL-C-45204, TYPE II, CLASS I, GR.C.
	5	INSERT, FRONT	11	GOLD PLATE MIL-C-45204, TYPE II, CLASS II, GR.C.
	6	INSERT, REAR	12	SILVER PLATE .0002-.0004, QQ-S-365, TYPE II, GR.B.
	7	CAP, BEND RELIEF	13	CAD. PLATE .0002-.0004, QQ-P-416, TYPE II, CLEAR.
	8	PLUG SUBASSEMBLY	14	ALUMINUM ALLOY QQ-A-225/6, TEMPER T4 or T6.
15,1		RING, COUPLING & PLUG SHELL	15	CLEAR ANODIZE MIL-A-8625, TYPE II.
15,14		SPRING LOCKING	16	STAINLESS STEEL MIL-S-7720, TYPE 303.
17,16		KEY	17	PASSIVATE & BLACK OXIDE, MIL-C-13924, CLASS III.
	9	"O" RING		
1,15		FOLLOWER SUBASSEMBLY		
5,13		FOLLOWER		
	10	GROMMET (SEALED ONLY)		
	11	"O" RING, FOLLOWER (SEALED ONLY)		
	12	"O" RING, RETAINING NUT (SEALED ONLY)		
1,15	13	NUT, RETAINING		
		CATALOG NO.		"A" DIA "B" ±.031
		A43*P-**		.760 1.578
		B43*P-**		.947 1.656
		C43*P-**		1.135 1.750

- NOTES: 1. THIS IS A GENERAL SPECIFICATION CONTROL DRAWING AND DRAWING NUMBER SHOULD NOT BE USED FOR ORDERING. ORDERS PLACED BY "CATALOG NUMBERS ONLY".
 2. SEE CATALOG FOR COMPLETE ORDERING INFORMATION, VARIOUS LAYOUTS, AND ALTERNATE POL. POSITIONS.
 3. RECOMMEND ORDERING: PIN CONTACTS (POWER OR COAXIAL) WITH RECEPTACLE CONNECTOR; SOCKET CONTACTS (POWER OR COAXIAL) WITH PLUG CONNECTOR.
 4. CONNECTOR CATALOG NUMBER WILL BE STAMPED PER MEP#203-05 IN AREA INDICATED.

-TYPICAL CATALOG NUMBER (SEE NOTE #2)-

5-1532146-7

SIZE	A	43	SERIES	E	P	2	LAYOUT	S	14	CONTACT TYPE	ALT. POL. POSITION IF REQ'D.
				E-SEALED							
				A-UNSEALED							

MALCO
A MICRODOT COMPANY, INC.
 220 PASADENA AVE., SO. PASADENA, CALIF.

SURFACE TREATMENT: NOTED

MATERIAL: NOTED

PROD. CODE: 984

CODE: CD

SCALE: 1-18-78

DATE: 1-18-78

DRAWING NUMBER: 081-1037-0000 F

STANDARD TOLERANCES UNLESS OTHERWISE SPECIFIED

DEC. ±

FRACTION ±

ANGLES ±

ECCENTRICITY

MAX. T.I.R.

HOLE DIA. ±

SURFACE ROUGHNESS

THREADS TO MIL-S-7742

COMMERCIAL TOLERANCES APPLY TO STOCK DIMENSIONS

PLUG, PUSH-PULL COUPLING

ASSEMBLY NO. REQ'D	F	ECO	2305	Revised & Redrawn	DD	DATE	APP
NEXT ASSEMBLIES				REVISION DESCRIPTION	BY	DATE	APP



Компания «ЭлектроПласт» предлагает заключение долгосрочных отношений при поставках импортных электронных компонентов на взаимовыгодных условиях!

Наши преимущества:

- Оперативные поставки широкого спектра электронных компонентов отечественного и импортного производства напрямую от производителей и с крупнейших мировых складов;
- Поставка более 17-ти миллионов наименований электронных компонентов;
- Поставка сложных, дефицитных, либо снятых с производства позиций;
- Оперативные сроки поставки под заказ (от 5 рабочих дней);
- Экспресс доставка в любую точку России;
- Техническая поддержка проекта, помощь в подборе аналогов, поставка прототипов;
- Система менеджмента качества сертифицирована по Международному стандарту ISO 9001;
- Лицензия ФСБ на осуществление работ с использованием сведений, составляющих государственную тайну;
- Поставка специализированных компонентов (Xilinx, Altera, Analog Devices, Intersil, Interpoint, Microsemi, Aeroflex, Peregrine, Syfer, Eurofarad, Texas Instrument, Miteq, Cobham, E2V, MA-COM, Hittite, Mini-Circuits, General Dynamics и др.);

Помимо этого, одним из направлений компании «ЭлектроПласт» является направление «Источники питания». Мы предлагаем Вам помощь Конструкторского отдела:

- Подбор оптимального решения, техническое обоснование при выборе компонента;
- Подбор аналогов;
- Консультации по применению компонента;
- Поставка образцов и прототипов;
- Техническая поддержка проекта;
- Защита от снятия компонента с производства.



Как с нами связаться

Телефон: 8 (812) 309 58 32 (многоканальный)

Факс: 8 (812) 320-02-42

Электронная почта: org@eplast1.ru

Адрес: 198099, г. Санкт-Петербург, ул. Калинина, дом 2, корпус 4, литера А.