

1. CHARACTERISTIC IMPEDANCE: 100±10 OHMS (MEASURED DIFFERENTIALLY).

△ LABEL INFORMATION:

STE 2127933-[] X	TE LOGO & PART NUMBER, X= MFG LOCATION
DIRECT ATTACHED SFP+	
YVWSSSS	YVW= DATE CODE SSS= SERIAL NUMBER
	BARCODE

△ LABEL INFORMATION:

STE	TE LOGO
2127933-[]	TE PART NO
YVW	DATE CODE
MADE IN	COUNTRY OF ORIGIN

- SEE SHEET 2 FOR WIRING SCHEMATIC.
- ROHS COMPLIANCE: PRODUCT AND PROCESSING MEETS REQUIREMENTS OF TCO ELECTRONICS SPECIFICATION TEC-136-702.

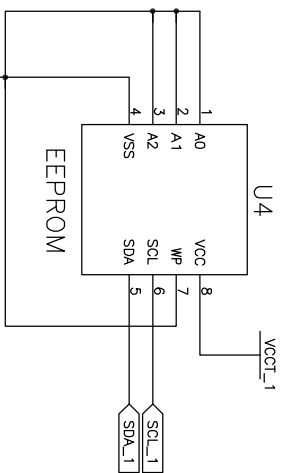
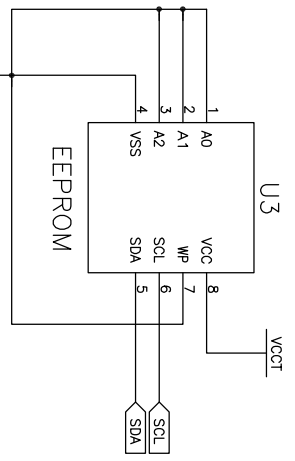
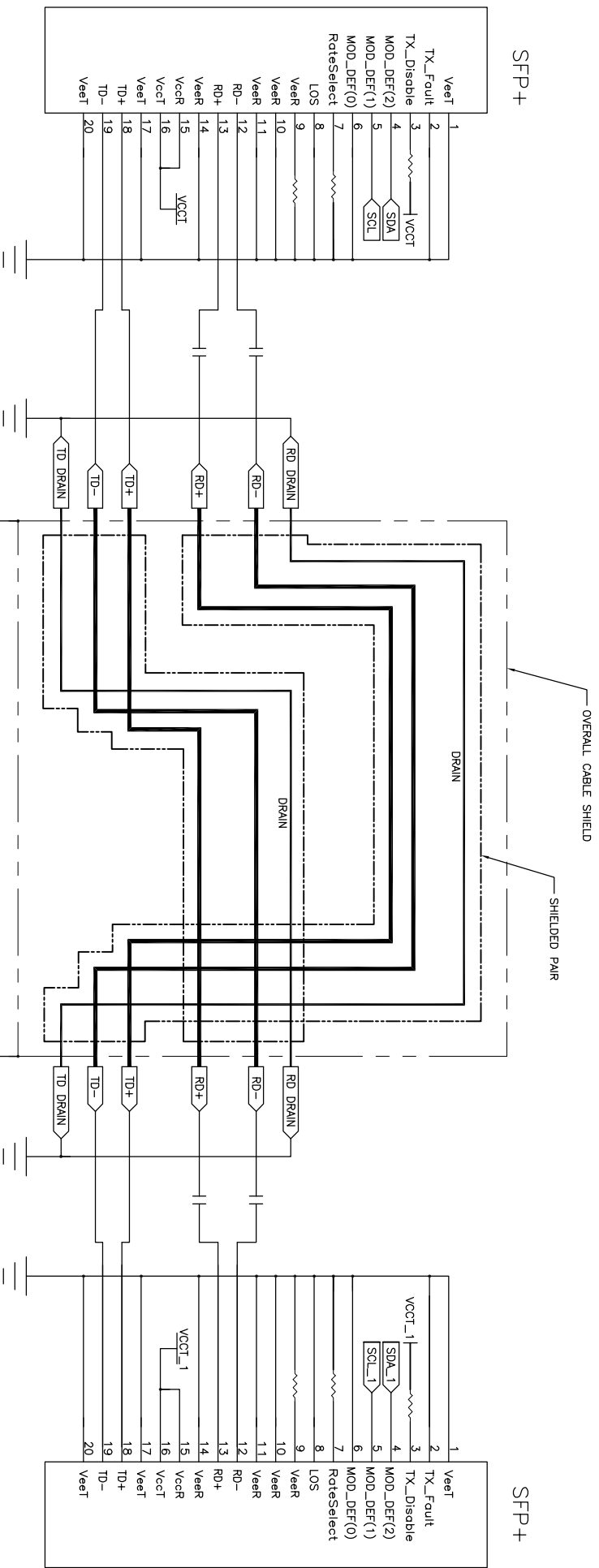
LENGTH	TE PART NO	TEC PART NO
6 +0.1 METERS	2127933-7	
5 +0.1 METERS	2127933-6	
4 +0.08 METERS	2127933-5	
3 +0.08 METERS	2127933-4	
2 +0.08 METERS	2127933-3	
1 +0.05 METERS	2127933-2	
0.5 +0.05 METERS	2127933-1	

PART NO

THIS DRAWING IS A CONTROLLED DOCUMENT.

DATE	11/18/2014
REV	1
BY	MVT WW
CHKD	
APP'D	
DESCRIPTION	CABLE ASSY 2.6 AWG SFP+ TO SFP+
SIZE	A
SCALE	1:1
SHEET	1
TOTAL SHEETS	2

STE TE Connectivity



THIS DRAWING IS A CONTROLLED DOCUMENT.

DATE	REV	DESCRIPTION
01/08/11	00	Customer Drawing

DRAWN BY: []
 CHECKED BY: []
 APPROVED BY: []
 TITLE: Cable Assy/26 AMG-SFP+ TO SFP+
 SIZE: A1
 CODE: 00779
 PART NO: 212933
 SCALE: 1:1
 SHEET: 2 OF 2
 REF: B1

ST
 TE Connectivity
 CABLE ASSY/26 AMG-SFP+ TO SFP+



Компания «ЭлектроПласт» предлагает заключение долгосрочных отношений при поставках импортных электронных компонентов на взаимовыгодных условиях!

Наши преимущества:

- Оперативные поставки широкого спектра электронных компонентов отечественного и импортного производства напрямую от производителей и с крупнейших мировых складов;
- Поставка более 17-ти миллионов наименований электронных компонентов;
- Поставка сложных, дефицитных, либо снятых с производства позиций;
- Оперативные сроки поставки под заказ (от 5 рабочих дней);
- Экспресс доставка в любую точку России;
- Техническая поддержка проекта, помощь в подборе аналогов, поставка прототипов;
- Система менеджмента качества сертифицирована по Международному стандарту ISO 9001;
- Лицензия ФСБ на осуществление работ с использованием сведений, составляющих государственную тайну;
- Поставка специализированных компонентов (Xilinx, Altera, Analog Devices, Intersil, Interpoint, Microsemi, Aeroflex, Peregrine, Syfer, Eurofarad, Texas Instrument, Miteq, Cobham, E2V, MA-COM, Hittite, Mini-Circuits, General Dynamics и др.);

Помимо этого, одним из направлений компании «ЭлектроПласт» является направление «Источники питания». Мы предлагаем Вам помощь Конструкторского отдела:

- Подбор оптимального решения, техническое обоснование при выборе компонента;
- Подбор аналогов;
- Консультации по применению компонента;
- Поставка образцов и прототипов;
- Техническая поддержка проекта;
- Защита от снятия компонента с производства.



Как с нами связаться

Телефон: 8 (812) 309 58 32 (многоканальный)

Факс: 8 (812) 320-02-42

Электронная почта: org@eplast1.ru

Адрес: 198099, г. Санкт-Петербург, ул. Калинина, дом 2, корпус 4, литера А.