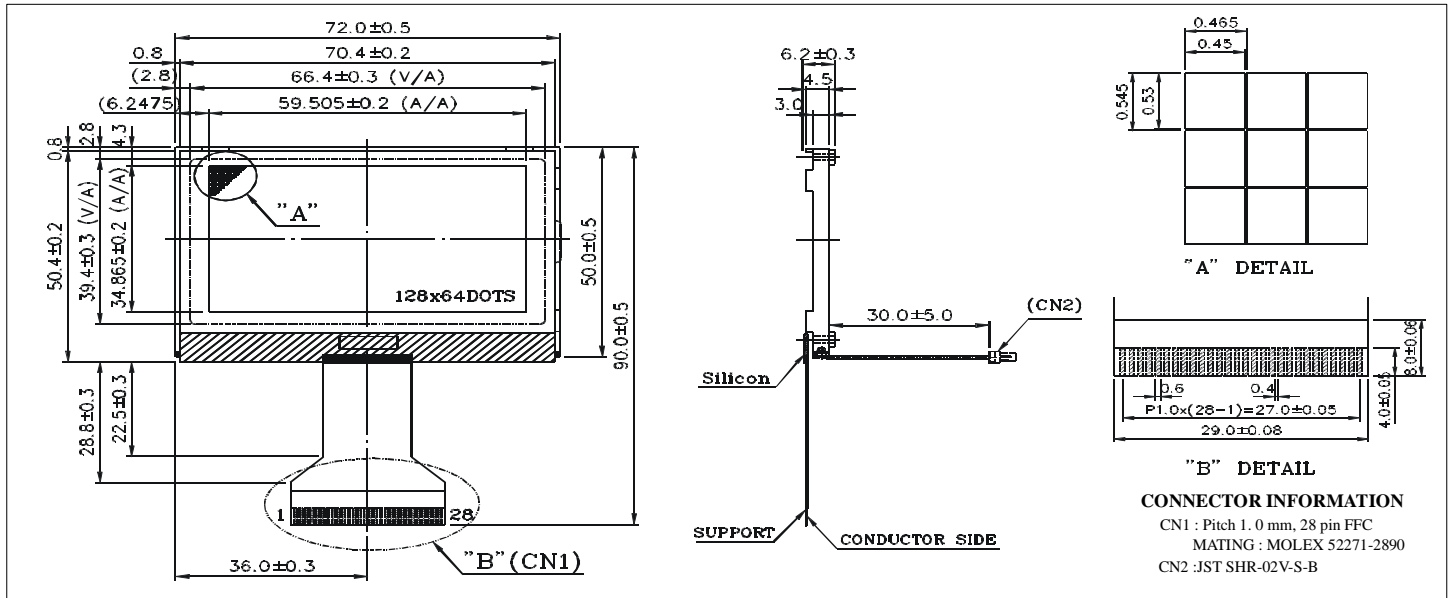


HDG12864L-6

Chip On Glass technology

Dimensional Drawing

128 X 64 Dots Graphic, LED Backlight



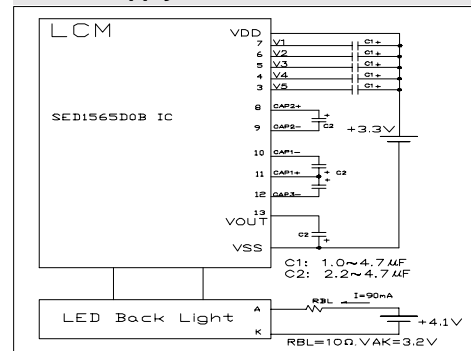
Features

Back lightBlue LED
 ConnectionFlat Flex Cable
 Options.....STN/FSTN, Transflective Polarizer
 Built-in Controller.....Epson SED1565D0B or Compatible

Physical Data

Module Size.....72.0W x 50.4H x 6.2T mm
 Viewing Area Size.....67.0W x 40.0H mm
 Dot Pitch.....0.465W x 0.545H mm
 Dot Size.....0.45W x 0.53H mm
 Weight.....25.7g

Power Supply



Absolute Maximum Ratings

PARAMETER	SYMBOL	MIN	MAX	UNIT
SUPPLY VOLTAGE	$V_{DD}-V_{SS}$	- 0.3	5.5	V
INPUT VOLTAGE	V_{IN}	- 0.3	V_{DD}	V
OPERATING TEMPERATURE	T_{OP}	-20	70	°C
STORAGE TEMPERATURE	T_{STG}	-30	80	°C

Electrical Characteristics (VDD=3.3±0.33V 25°C)

PARAMETER	SYM	CONDITION	MIN	TYP	MAX	UNIT
INPUT HIGH VOLTAGE	V_{IH}	-	0.8 V_{DD}	-	V_{DD}	V
INPUT LOW VOLTAGE	V_{IL}	-	0	-	0.2 V_{DD}	V
LCD DRIVING VOLTAGE	$V_{DD}-V_L$	$T_A=25^{\circ}C$	8.3	8.6	8.9	V
LCD POWER CURRENT	I_{DD}	$V_{DD}=3.3V$	-	0.4	0.6	mA
LED FORWARD VOLTAGE	V_F	$I_F=90\text{ mA}$	-	3.2	3.5	V
LED FORWARD CURRENT	I_F	$V_F=3.2\text{ V}$	-	90	120	mA
BRIGHTNESS	L	All Dots ON	-	0.59	-	cd/m ²
		All Dots OFF	-	1.26	-	
DRIVE METHOD		1/64 Duty				

Pin Connections

PIN NO.	SYMBOL	FUNCTION
1	P/S	Select Paralle/ Serial mode
2	C86	'H': 6800 Series MPU, 'L': 8080 MPU
3 - 7	V5-V1	This is a multi-level power supply for LCD drive
8	CAP2+	DC/DC Voltage Converter capacitors
9	CAP2-	
10	CAP1-	
11	CAP1+	
12	CAP3-	
13	VOUT #	
14	V_{SS}	Ground
15	V_{DD}	Power supply for Logic
16	D7 (SI)	Data Bus 7 or Serial Data Input
17	D6 (SCL1)	Data Bus 6 or Serial Clock Input
18 - 23	D5-D0	Data Bus
24	\overline{RD} (E)	Enable Clock Input
25	\overline{WR} (R/W)	Signal to select Read or Write
26	A0	Control/Data Select Signal
27	\overline{RES}	Reset Signal
28	$\overline{CS1}$	Chip Select Signal

#Has built-in inverter for negative power supply



Компания «ЭлектроПласт» предлагает заключение долгосрочных отношений при поставках импортных электронных компонентов на взаимовыгодных условиях!

Наши преимущества:

- Оперативные поставки широкого спектра электронных компонентов отечественного и импортного производства напрямую от производителей и с крупнейших мировых складов;
- Поставка более 17-ти миллионов наименований электронных компонентов;
- Поставка сложных, дефицитных, либо снятых с производства позиций;
- Оперативные сроки поставки под заказ (от 5 рабочих дней);
- Экспресс доставка в любую точку России;
- Техническая поддержка проекта, помощь в подборе аналогов, поставка прототипов;
- Система менеджмента качества сертифицирована по Международному стандарту ISO 9001;
- Лицензия ФСБ на осуществление работ с использованием сведений, составляющих государственную тайну;
- Поставка специализированных компонентов (Xilinx, Altera, Analog Devices, Intersil, Interpoint, Microsemi, Aeroflex, Peregrine, Syfer, Eurofarad, Texas Instrument, Miteq, Cobham, E2V, MA-COM, Hittite, Mini-Circuits, General Dynamics и др.);

Помимо этого, одним из направлений компании «ЭлектроПласт» является направление «Источники питания». Мы предлагаем Вам помощь Конструкторского отдела:

- Подбор оптимального решения, техническое обоснование при выборе компонента;
- Подбор аналогов;
- Консультации по применению компонента;
- Поставка образцов и прототипов;
- Техническая поддержка проекта;
- Защита от снятия компонента с производства.



Как с нами связаться

Телефон: 8 (812) 309 58 32 (многоканальный)

Факс: 8 (812) 320-02-42

Электронная почта: org@eplast1.ru

Адрес: 198099, г. Санкт-Петербург, ул. Калинина, дом 2, корпус 4, литера А.