

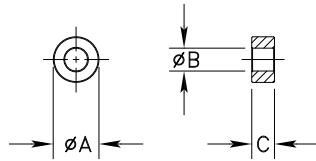
NOTES:

1 - BURNISH TO BREAK SHARP EDGES.

SIZE	PART NO.	REV.
B	5975002501	1

04/01/2013

UNCONTROLLED COPY WHEN PRINTED



A	B	C
9.30/9.70	4.60/4.90	4.65/4.90
.374	.187	.188

ELECTRICAL SPECIFICATIONS

$S l/A(\text{mm}^{-1})$	$l_e(\text{mm})$	$A_e(\text{mm}^2)$	$V_e(\text{mm}^3)$	$L_o(\text{nH})$	$AL(\text{nH})$ @ 10 kHz <10gauss	$\tan d/m_i$ @ 100 kHz <1gauss
1.8910	20.7	11.0	227	0.665	3300±20%	≤20X10E-6

BOLD NUMBERS ARE IN MILLIMETERS\*\*, LIGHT NUMBERS ARE IN INCHES.

1	B-3492	ADDED LOSS FACTOR SPECIFICATION	D.S.	01-02-03
REV.	ECN	DESCRIPTION	DRFT	DATE
REVISIONS				
APPLICABLE SPECS	DRAWING CLASS	<b>FAIR-RITE PRODUCTS CORP.</b>		
Tolerances Unless Otherwise Indicated	MATERIAL	TOROID		
	FR# 75	DRAWN BY S. ZAMONSKY	DATE 09-24-1999	REV.
2PL 3PL FRACT ANGLE	FINISH	SIZE	PART NO.	REV.
		B	5975002501	0
	APPRVD BY	SCALE	NONE	SHEET 1 of 1



Компания «ЭлектроПласт» предлагает заключение долгосрочных отношений при поставках импортных электронных компонентов на взаимовыгодных условиях!

Наши преимущества:

- Оперативные поставки широкого спектра электронных компонентов отечественного и импортного производства напрямую от производителей и с крупнейших мировых складов;
- Поставка более 17-ти миллионов наименований электронных компонентов;
- Поставка сложных, дефицитных, либо снятых с производства позиций;
- Оперативные сроки поставки под заказ (от 5 рабочих дней);
- Экспресс доставка в любую точку России;
- Техническая поддержка проекта, помощь в подборе аналогов, поставка прототипов;
- Система менеджмента качества сертифицирована по Международному стандарту ISO 9001;
- Лицензия ФСБ на осуществление работ с использованием сведений, составляющих государственную тайну;
- Поставка специализированных компонентов (Xilinx, Altera, Analog Devices, Intersil, Interpoint, Microsemi, Aeroflex, Peregrine, Syfer, Eurofarad, Texas Instrument, Miteq, Cobham, E2V, MA-COM, Hittite, Mini-Circuits, General Dynamics и др.);

Помимо этого, одним из направлений компании «ЭлектроПласт» является направление «Источники питания». Мы предлагаем Вам помощь Конструкторского отдела:

- Подбор оптимального решения, техническое обоснование при выборе компонента;
- Подбор аналогов;
- Консультации по применению компонента;
- Поставка образцов и прототипов;
- Техническая поддержка проекта;
- Защита от снятия компонента с производства.



#### Как с нами связаться

**Телефон:** 8 (812) 309 58 32 (многоканальный)

**Факс:** 8 (812) 320-02-42

**Электронная почта:** [org@eplast1.ru](mailto:org@eplast1.ru)

**Адрес:** 198099, г. Санкт-Петербург, ул. Калинина, дом 2, корпус 4, литера А.