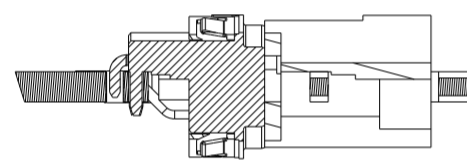
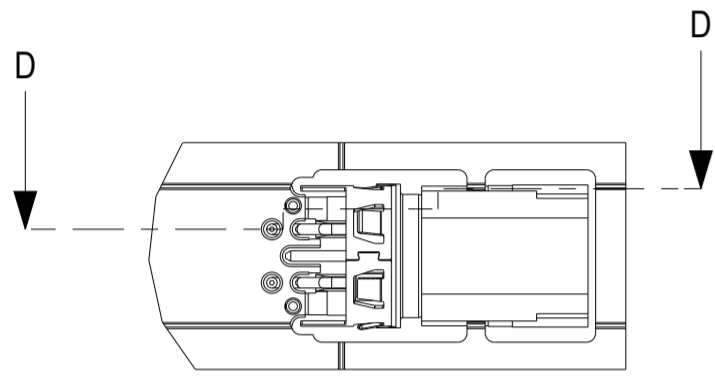
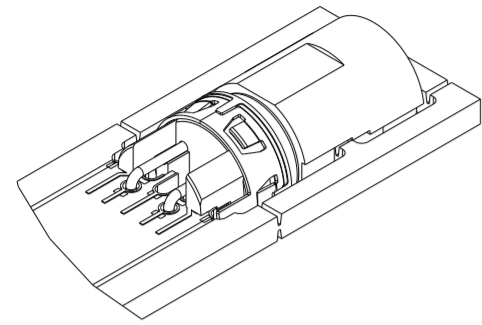


Leiterplatten Optionen / PCB options

Leiterplattendicke 2 mm
Layoutempfehlung siehe 225321

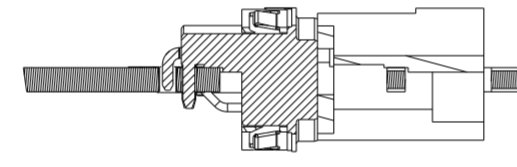
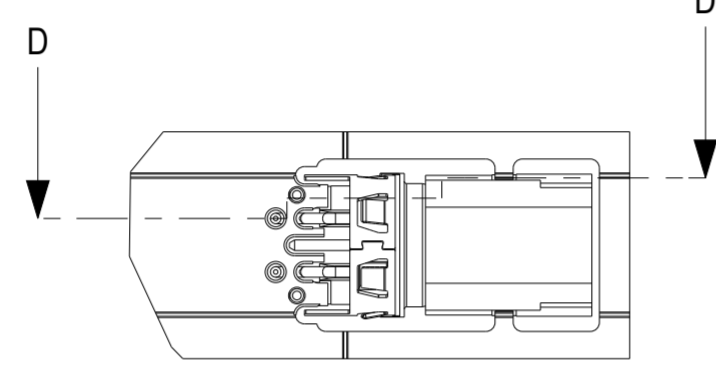
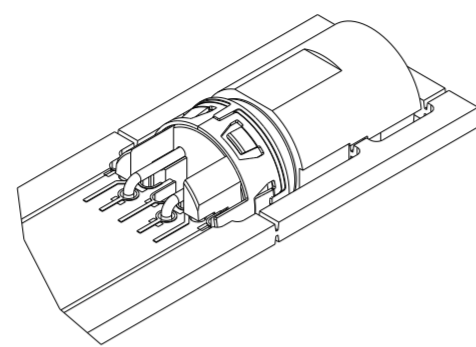
PCB thickness 2 mm
For recommended dims see 225321



SCHNITT D-D
SECTION D-D

Leiterplattendicke 1,6 mm
Layoutempfehlung siehe 225321

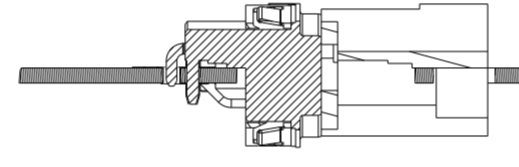
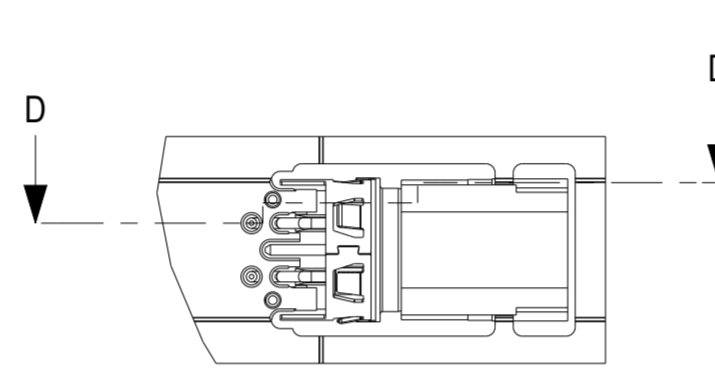
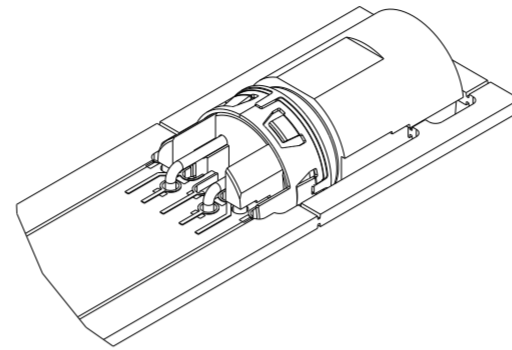
PCB thickness 1,6 mm
For recommended dims see 225321



SCHNITT D-D
SECTION D-D

Leiterplattendicke 1 mm
Layoutempfehlung siehe 225321

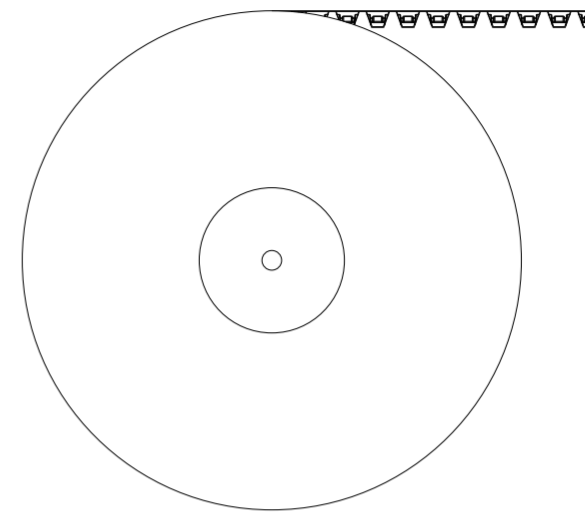
PCB thickness 1 mm
For recommended dims see 225321



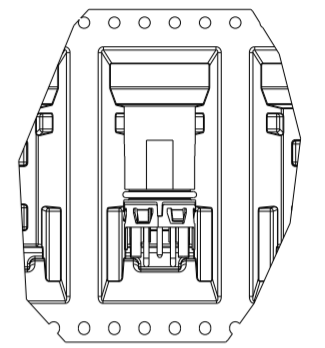
SCHNITT D-D
SECTION D-D

Verpackung / Packaging tape and reel (T&R)

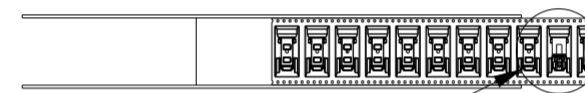
Abspulrichtung / Reel off direction



M 1:5
SCALE 1:5



ANSICHT A
M 1:1
DETAIL A
SCALE 1:1

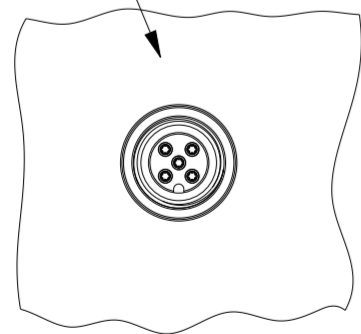


SIEHE ANSICHT A
SEE DETAIL A

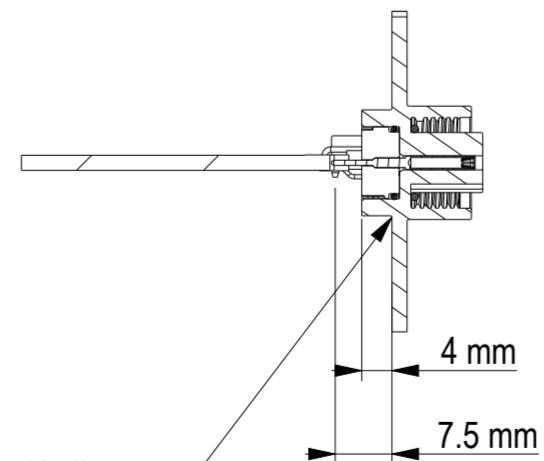
VPE: 250 Stück
PU: 250 pcs.

Anwendungsbeispiel / Application example

Sicht auf Gehäusefront
View on front plate

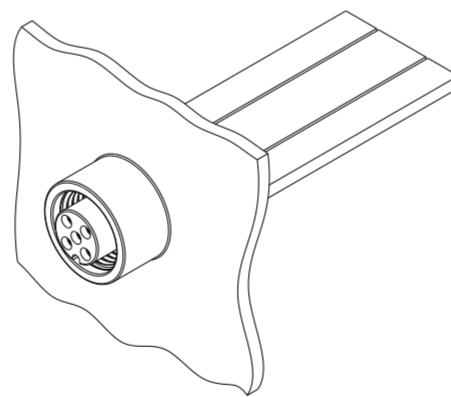


M12 Verriegelungsgewinde und entsprechende Kodierung
ist Teil des Gehäuses (Kundenseitig)
M12 locking screw and corresponding coding
is part of housing (client specific)



4 mm

7.5 mm



Hinweise:
Für den O-Ring ist eine Einführschräge vorzusehen! Zur Verringerung der Montagekräfte den O-Ring oder das Gehäuse ggf. befeuchten.
Je nach Lötverfahren oder Lötanlage kann es notwendig sein den O-Ring erst nach dem Lötten zu montieren.
Note:
For the O-ring there has to be a smooth chamfer at the housing! For reduction of assembly force grease for O-ring or housing can be used if applicable.
Dependent on soldering process or solder machines there can be a need to attach the O-ring after soldering.

Maßempfehlung für Gehäuseintegration siehe 225406
Recommended dimensions for integration in housing see 225406

Technische Daten siehe Document 225407
Technical data see document 225407

225286	2	no	no	5	1,2,3,4,5	T&R	
225287	3	no	no	4	1,2,3,4	T&R	
225288	2	yes	no	5	1,2,3,4,5	T&R	
225289	3	yes	no	4	1,2,3,4	T&R	
Ident-Nr. Ident-No.	Zeichn. Blatt Drw. sheet	Schirm Shield	O-ring O-ring	Polzahl No. pins	Kontakt Nr. Contact No.	Verpackung Packaging	Bemerkung Remarks

Copyright by ERNI GmbH
Proprietary notice pursuant to ISO 18016 to be observed.

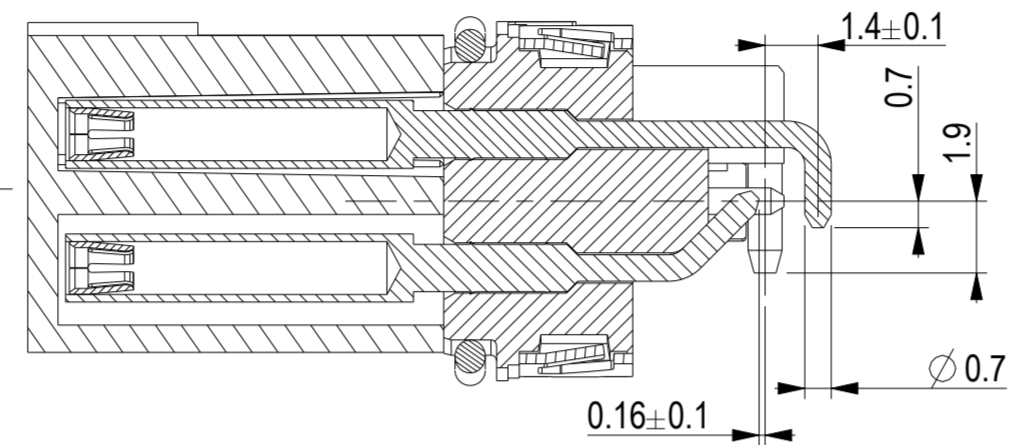
Information		Tolerances		Scale 1:4		Designation alle Varianten / all versions	
All rights reserved. Only for information. To ensure that this is the latest version of this drawing, please contact one of the ERNI companies before using.		Subject to modification without prior notice. Drawing will not be updated.		All Dimensions in mm		M12 90° F uni THR Rückmontage M12 90° F uni THR rear mount	
B	06.10.17	ERNI www.ERNI.com		225290		I (1 / 3) A2	
Index	Date	Class		M12			

Handschriftliche Änderungen auf
CAD Zeichnungen sind nicht zulässig!

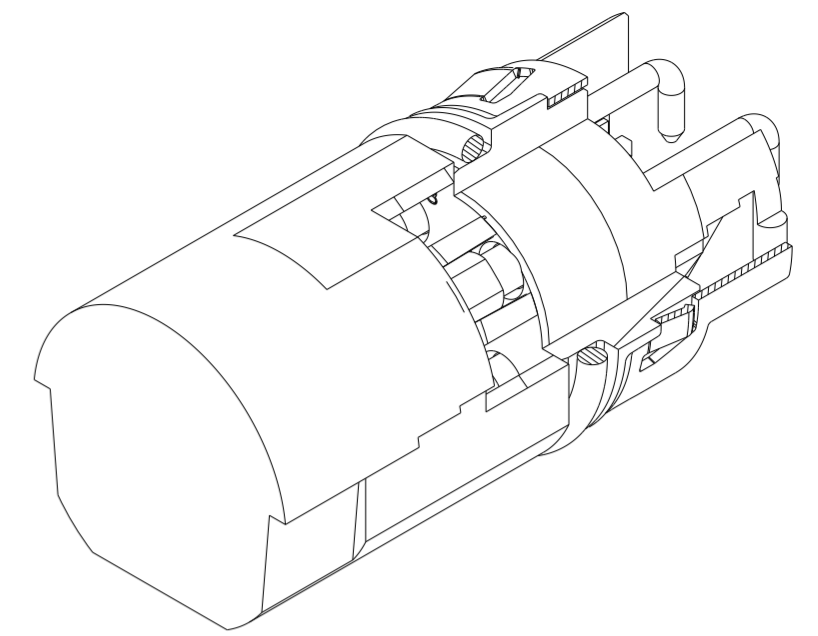
Ident-Nr. Ident-No.	O-ring O-ring	Schirm Shield	Verguß Potting
225286	no	no	not needed
225288	no	yes	not needed

Darstellung mit Schirm und O-Ring
Drawn with shield and O-ring

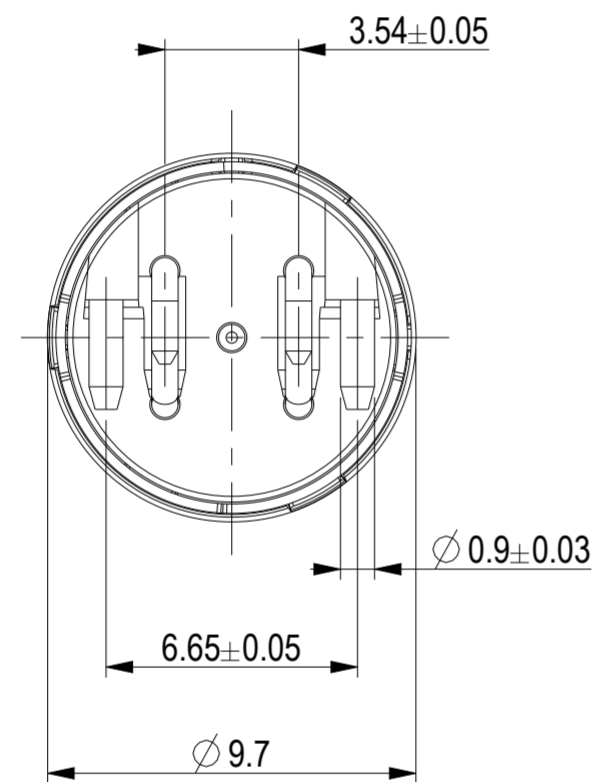
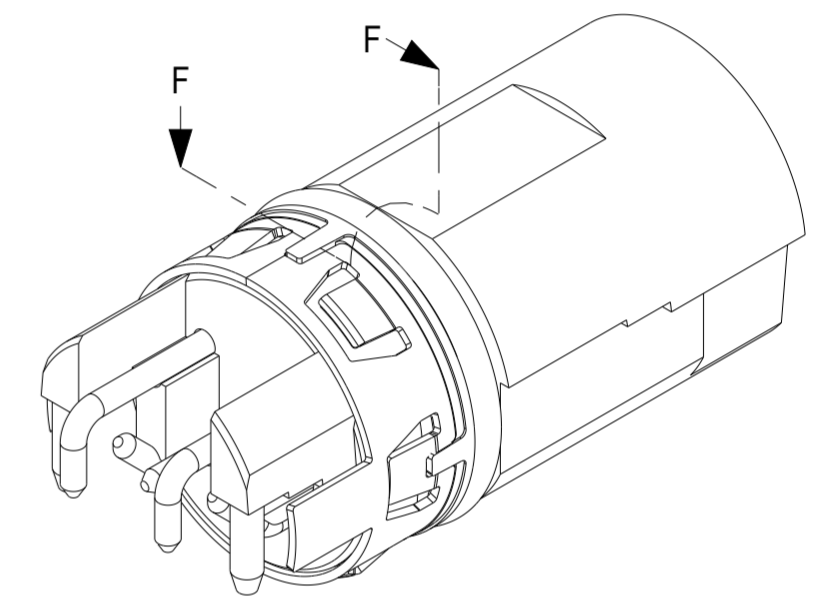
Abzugsrichtung Ansaughaube
Dismounting direction P&P cap



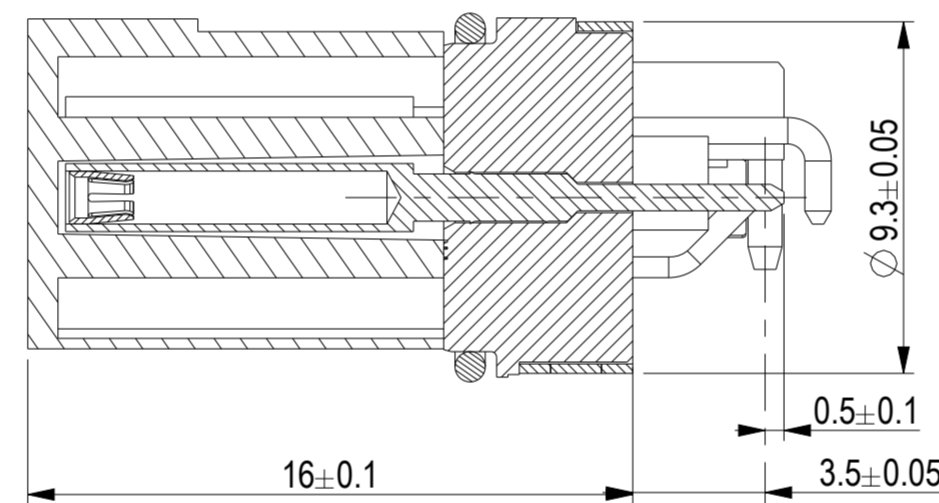
SCHNITT E-E
SECTION E-E



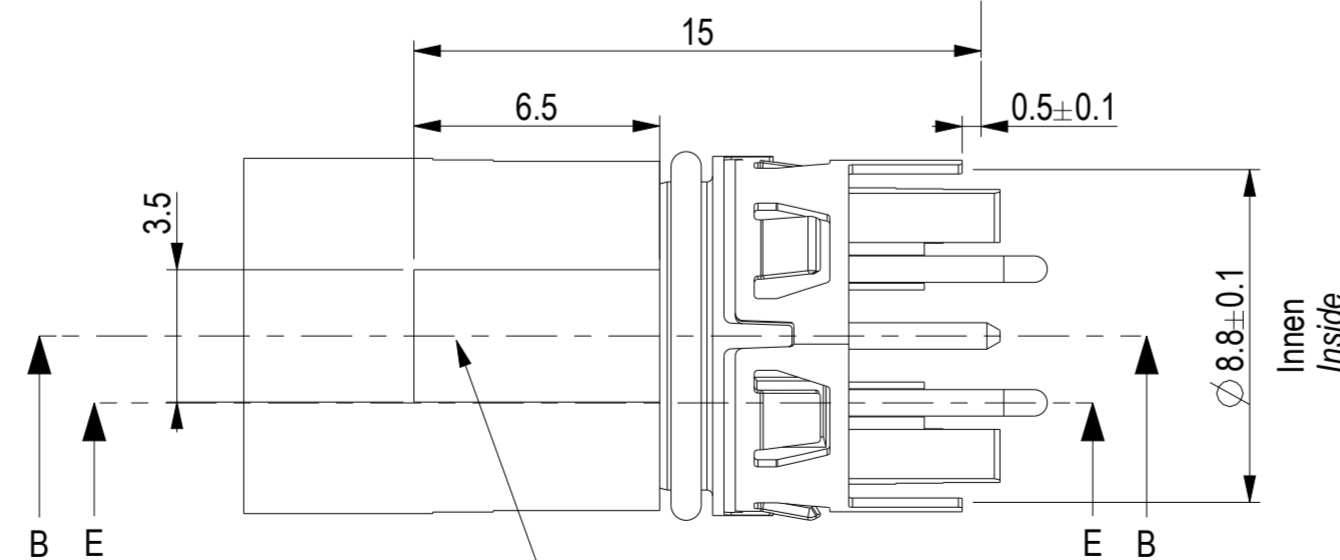
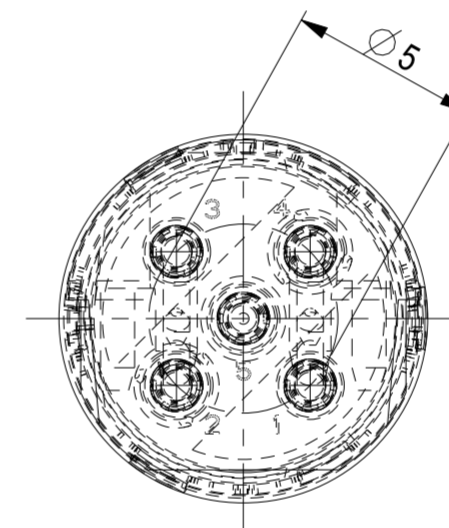
SCHNITT F-F
SECTION F-F



Gemessen über Schirmkontakte
Measured over shield contacts



SCHNITT B-B
SECTION B-B



Ansaugfläche
Pick & place area

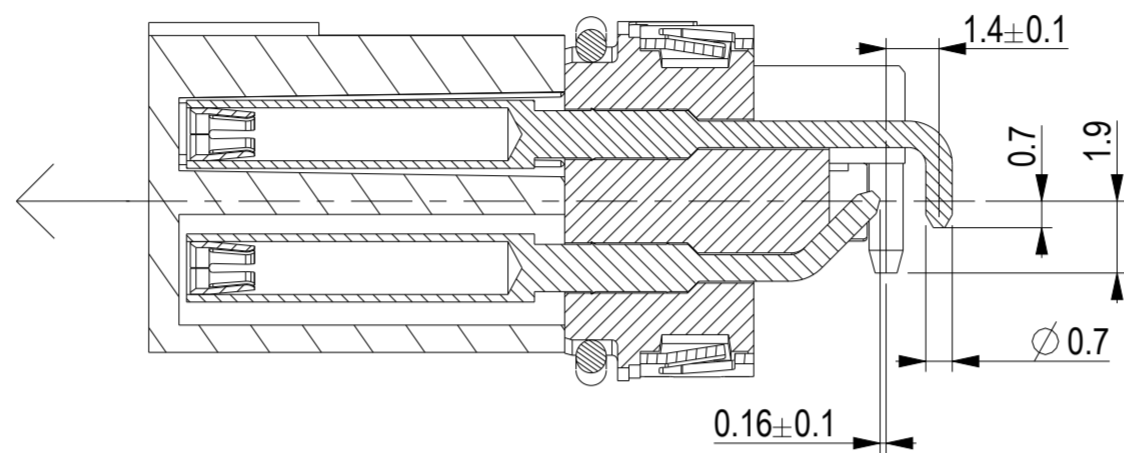
Steckgesicht nach IEC 61076-2-101
Mating face acc. IEC 61076-2-101

Information		Tolerances	Scale	5:1
All rights reserved. Only for information. To ensure that this is the latest version of this drawing, please contact one of the ERNI companies before using.		 All Dimensions in mm	Designation	
Copyright by ERNI GmbH Proprietary notice pursuant to BSC 18016 to be observed.			5 polige Version / 5 pin version M12 90° F uni THR Rückmontage M12 90° F uni THR rear mount	
Subject to modification without prior notice. Drawing will not be updated.		 www.ERNI.com	225290	
Index			Class M12	
Date 06.10.17		I (2 / 3) A2		

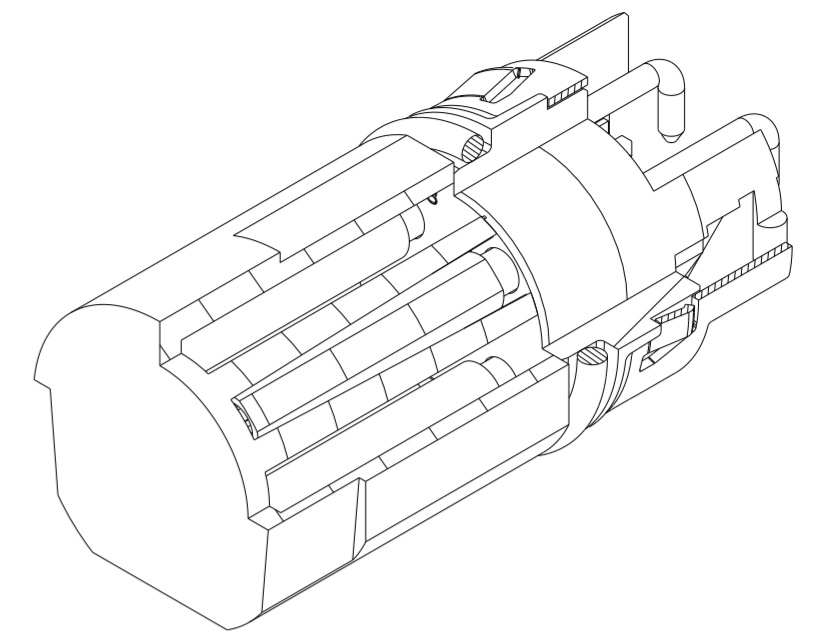
Ident-Nr. Ident-No.	O-ring O-ring	Schirm Shield	Verguß Potting
225287	no	no	not needed
225289	no	yes	not needed

Darstellung mit Schirm und O-Ring
Drawn with shield and O-Ring

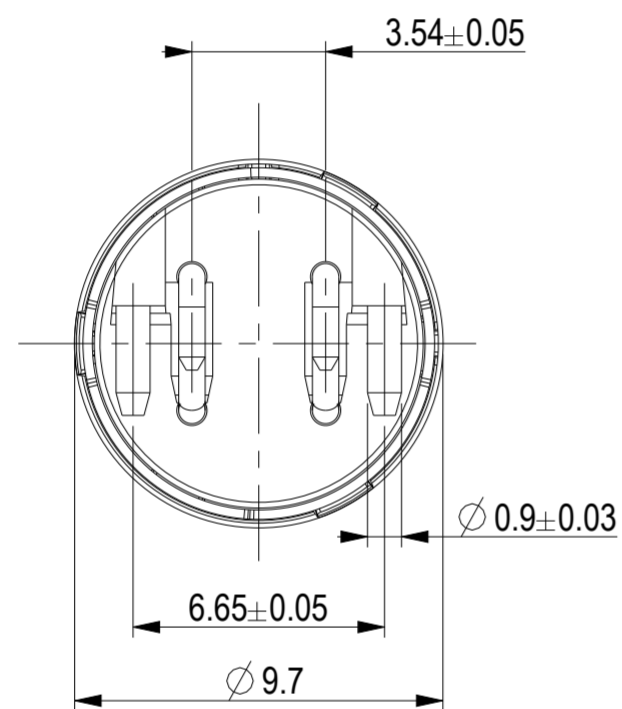
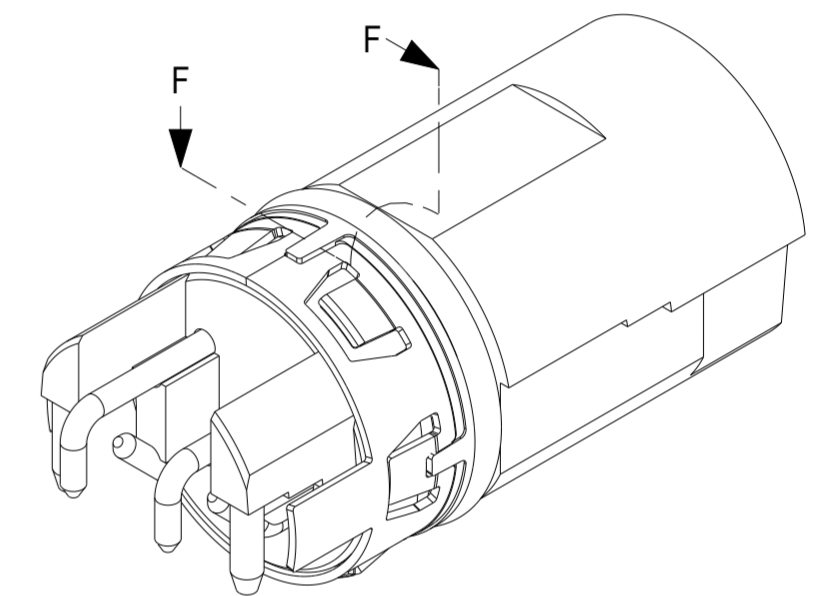
Abzugsrichtung Ansaughaube
Dismounting direction P&P cap



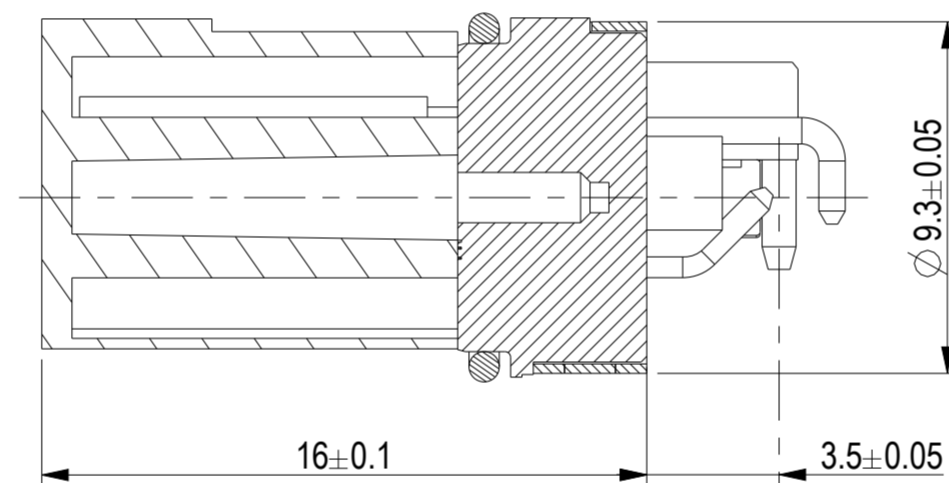
SCHNITT E-E
SECTION E-E



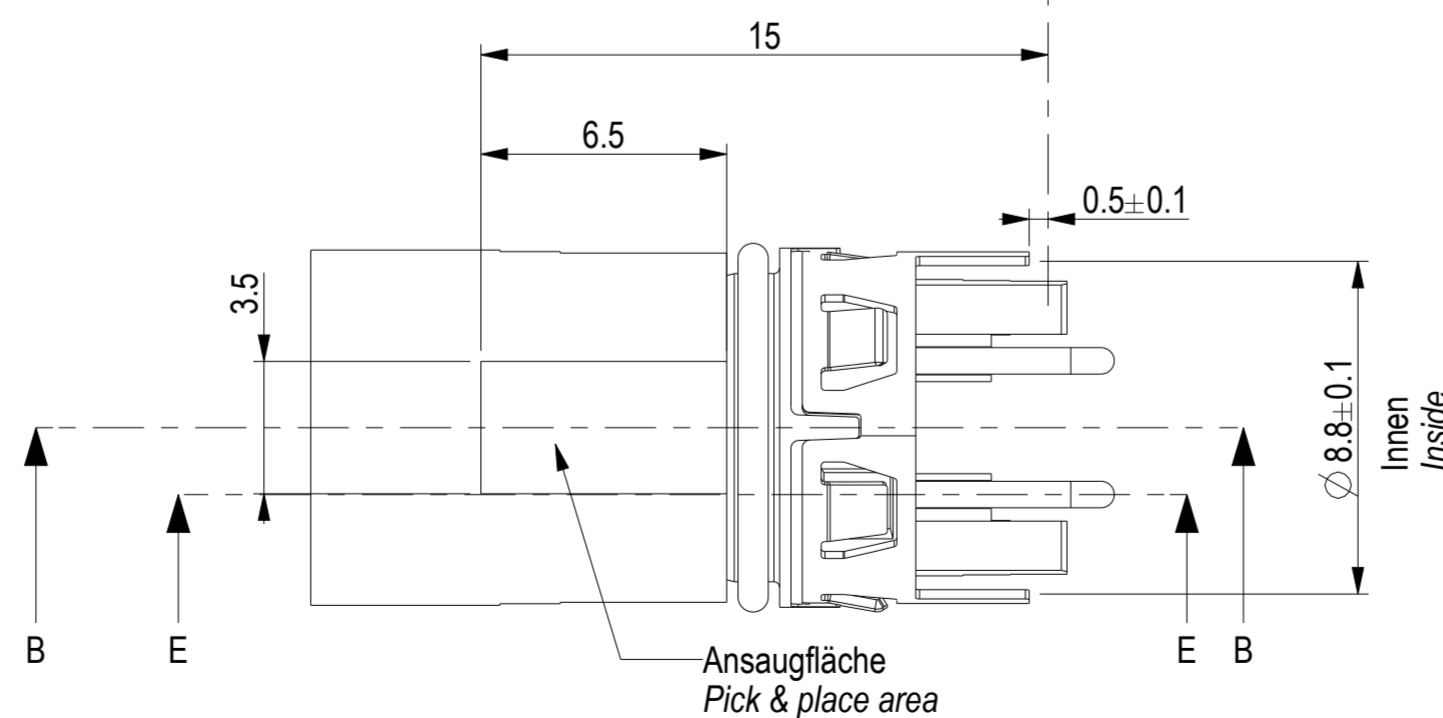
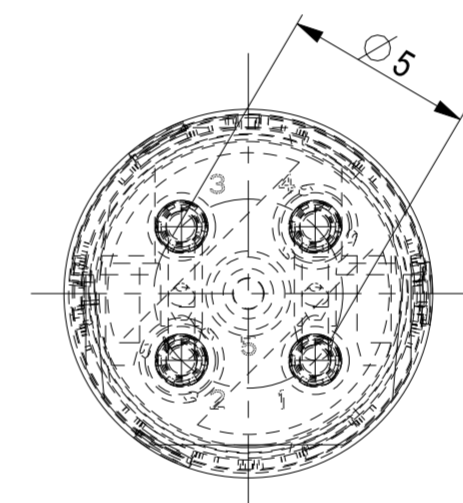
SCHNITT F-F
SECTION F-F



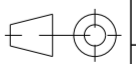

Gemessen über Schirmkontakte
Measured over shield contacts



SCHNITT B-B
SECTION B-B



Steckgesicht nach IEC 61076-2-101
Mating face acc. IEC 61076-2-101

Information All rights reserved. Only for information. To ensure that this is the latest version of this drawing, please contact one of the ERNI companies before using.	Tolerances  All Dimensions in mm	Scale 5:1	
		Designation 4 polige Version / 4 pin version M12 90° F uni THR Rückmontage M12 90° F uni THR rear mount	
B Index	06.10.17 Date	 www.ERNI.com	225290 Class M12
			I (3 / 3) A2

Copyright by ERNI GmbH. Proprietary notice pursuant to BSC 18016 to be observed.

Handschriftliche Änderungen auf CAD Zeichnungen sind nicht zulässig!



Компания «ЭлектроПласт» предлагает заключение долгосрочных отношений при поставках импортных электронных компонентов на взаимовыгодных условиях!

Наши преимущества:

- Оперативные поставки широкого спектра электронных компонентов отечественного и импортного производства напрямую от производителей и с крупнейших мировых складов;
- Поставка более 17-ти миллионов наименований электронных компонентов;
- Поставка сложных, дефицитных, либо снятых с производства позиций;
- Оперативные сроки поставки под заказ (от 5 рабочих дней);
- Экспресс доставка в любую точку России;
- Техническая поддержка проекта, помощь в подборе аналогов, поставка прототипов;
- Система менеджмента качества сертифицирована по Международному стандарту ISO 9001;
- Лицензия ФСБ на осуществление работ с использованием сведений, составляющих государственную тайну;
- Поставка специализированных компонентов (Xilinx, Altera, Analog Devices, Intersil, Interpoint, Microsemi, Aeroflex, Peregrine, Syfer, Eurofarad, Texas Instrument, Miteq, Cobham, E2V, MA-COM, Hittite, Mini-Circuits, General Dynamics и др.);

Помимо этого, одним из направлений компании «ЭлектроПласт» является направление «Источники питания». Мы предлагаем Вам помощь Конструкторского отдела:

- Подбор оптимального решения, техническое обоснование при выборе компонента;
- Подбор аналогов;
- Консультации по применению компонента;
- Поставка образцов и прототипов;
- Техническая поддержка проекта;
- Защита от снятия компонента с производства.



Как с нами связаться

Телефон: 8 (812) 309 58 32 (многоканальный)

Факс: 8 (812) 320-02-42

Электронная почта: org@eplast1.ru

Адрес: 198099, г. Санкт-Петербург, ул. Калинина, дом 2, корпус 4, литера А.