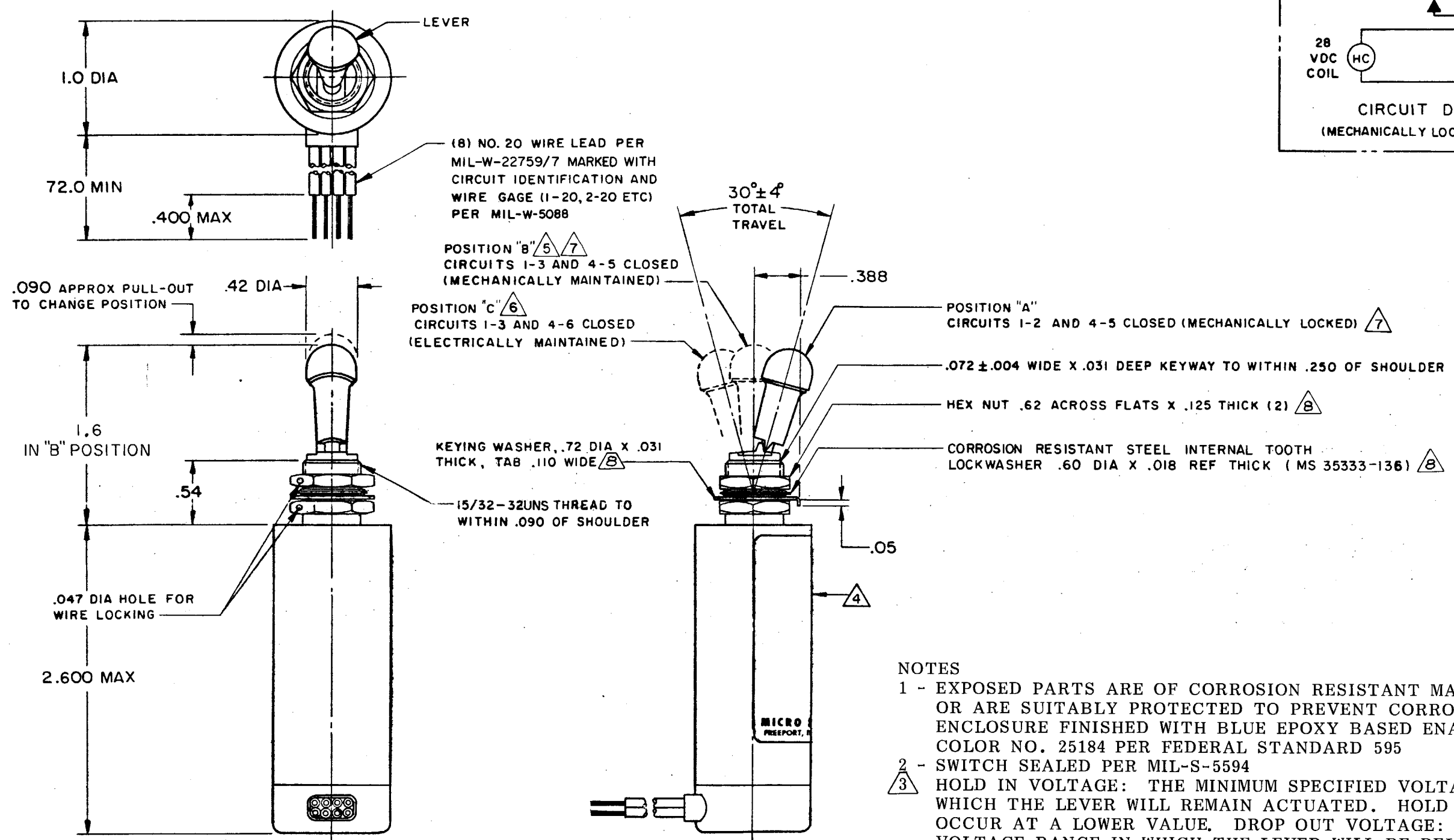
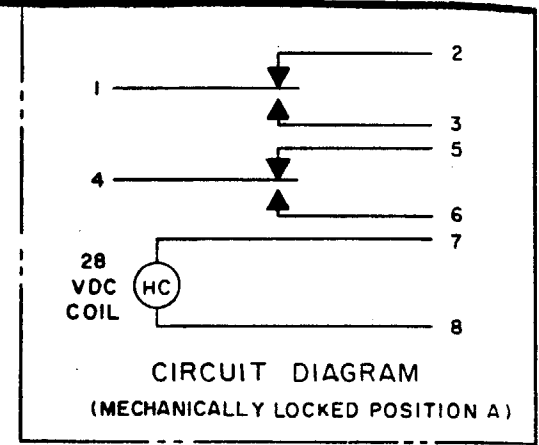


MICRO SWITCH

A DIVISION OF MINNEAPOLIS-HONEYWELL REGULATOR COMPANY
FREEPORT, ILLINOIS
FED. MFR. CODE 91929

**SWITCH - TOGGLE
(MAGNETIC HOLD-IN)**

CATALOG LISTING
27ET2-6-P



- NOTES**
- 1 - EXPOSED PARTS ARE OF CORROSION RESISTANT MATERIAL OR ARE SUITABLY PROTECTED TO PREVENT CORROSION ENCLOSURE FINISHED WITH BLUE EPOXY BASED ENAMEL COLOR NO. 25184 PER FEDERAL STANDARD 595
 - 2 - SWITCH SEALED PER MIL-S-5594
 - 3 - HOLD IN VOLTAGE: THE MINIMUM SPECIFIED VOLTAGE AT WHICH THE LEVER WILL REMAIN ACTUATED. HOLD IN MAY OCCUR AT A LOWER VALUE. DROP OUT VOLTAGE: THE VOLTAGE RANGE IN WHICH THE LEVER WILL BE RELEASED
 - 4 - CIRCUIT IDENTIFICATION IS SHOWN ON SWITCH
 - 5 - ENERGIZING THE SOLENOID WILL NOT BREAK CIRCUITS 1-3 AND 4-5
 - 6 - CIRCUITS 1-3 AND 4-6 CAN BE BROKEN MANUALLY
 - 7 - CONTACTS TRANSFER AS LEVER PASSES OVER UPPER FLAT PORTION OF LOCK-OUT PROTRUSION
 - 8 - HARDWARE MAY BE FURNISHED UNASSEMBLED PER MIL-S-5594

M27ET2-6-P
 DRAWING NUMBER
 ISSUE
 REVISIONS
 A CORR
 J A H
 25 SEP 72
 B PR-4893
 R E R
 30 APR 75
 C CO58196
 K P K
 3 FEB 77
 D CO 50162
 W J M
 6 OCT 81
 E CO51725-E
 R J H
 25 JAN 83
 F CO53400
 K A G
 14 JUL 83
 G CO53825
 J A P
 14 SEPT 83
 H CO54089
 J A P
 8 DEC 83
 J CO55800
 T S K
 31 AUG 84
 D B W 20 APR 72
 DRAWN
 CHECK
 L S W 20 APR 72
 CHECK
 PR-4893
 RELEASE NO.

THIS DRAWING COVERS A PROPRIETARY ITEM AND IS THE PROPERTY OF MICRO SWITCH, A DIVISION OF MINNEAPOLIS-HONEYWELL REGULATOR CO. THIS DRAWING IS NOT TO BE COPIED OR USED WITHOUT THE APPROVAL OF MICRO SWITCH.

CHARACTERISTICS	ELECTRICAL DATA	SCALE FULL	
SOLENOID RATING AT 20° C	CONTACT ARRANGEMENT S P D T (2)	DO NOT SCALE PRINT	
STEADY STATE LIMITS - - - - 20-29 VDC	RATING IN AMPERES	UNLESS OTHERWISE SPECIFIED DIMENSIONS ARE IN INCHES TOLERANCES ARE:	
HOLD IN - - - - - 15 VDC			
DROP OUT - - - - - 0-15 VDC	SEA LEVEL		ONE PLACE (.0) ±.030
COIL RESISTANCE - - - - - 220 OHM MIN	65,000 FT		TWO PLACE (.00) ±.015
OPERATING FORCE - - - - - 7 LBS MAX	VOLTAGE	THREE PLACE (.000) ±.005	
OVERRIDE FORCE AT 29 VDC - - - 10 LBS MAX	28 VOLTS DC	ANGLES ±	
	INRUSH RES IND MOTOR	WEIGHT 14.0 OZ MAX	
	7 2		
	INRUSH RES IND MOTOR		
	5 1.5		



Компания «ЭлектроПласт» предлагает заключение долгосрочных отношений при поставках импортных электронных компонентов на взаимовыгодных условиях!

Наши преимущества:

- Оперативные поставки широкого спектра электронных компонентов отечественного и импортного производства напрямую от производителей и с крупнейших мировых складов;
- Поставка более 17-ти миллионов наименований электронных компонентов;
- Поставка сложных, дефицитных, либо снятых с производства позиций;
- Оперативные сроки поставки под заказ (от 5 рабочих дней);
- Экспресс доставка в любую точку России;
- Техническая поддержка проекта, помощь в подборе аналогов, поставка прототипов;
- Система менеджмента качества сертифицирована по Международному стандарту ISO 9001;
- Лицензия ФСБ на осуществление работ с использованием сведений, составляющих государственную тайну;
- Поставка специализированных компонентов (Xilinx, Altera, Analog Devices, Intersil, Interpoint, Microsemi, Aeroflex, Peregrine, Syfer, Eurofarad, Texas Instrument, Miteq, Cobham, E2V, MA-COM, Hittite, Mini-Circuits, General Dynamics и др.);

Помимо этого, одним из направлений компании «ЭлектроПласт» является направление «Источники питания». Мы предлагаем Вам помощь Конструкторского отдела:

- Подбор оптимального решения, техническое обоснование при выборе компонента;
- Подбор аналогов;
- Консультации по применению компонента;
- Поставка образцов и прототипов;
- Техническая поддержка проекта;
- Защита от снятия компонента с производства.



Как с нами связаться

Телефон: 8 (812) 309 58 32 (многоканальный)

Факс: 8 (812) 320-02-42

Электронная почта: org@eplast1.ru

Адрес: 198099, г. Санкт-Петербург, ул. Калинина, дом 2, корпус 4, литера А.