

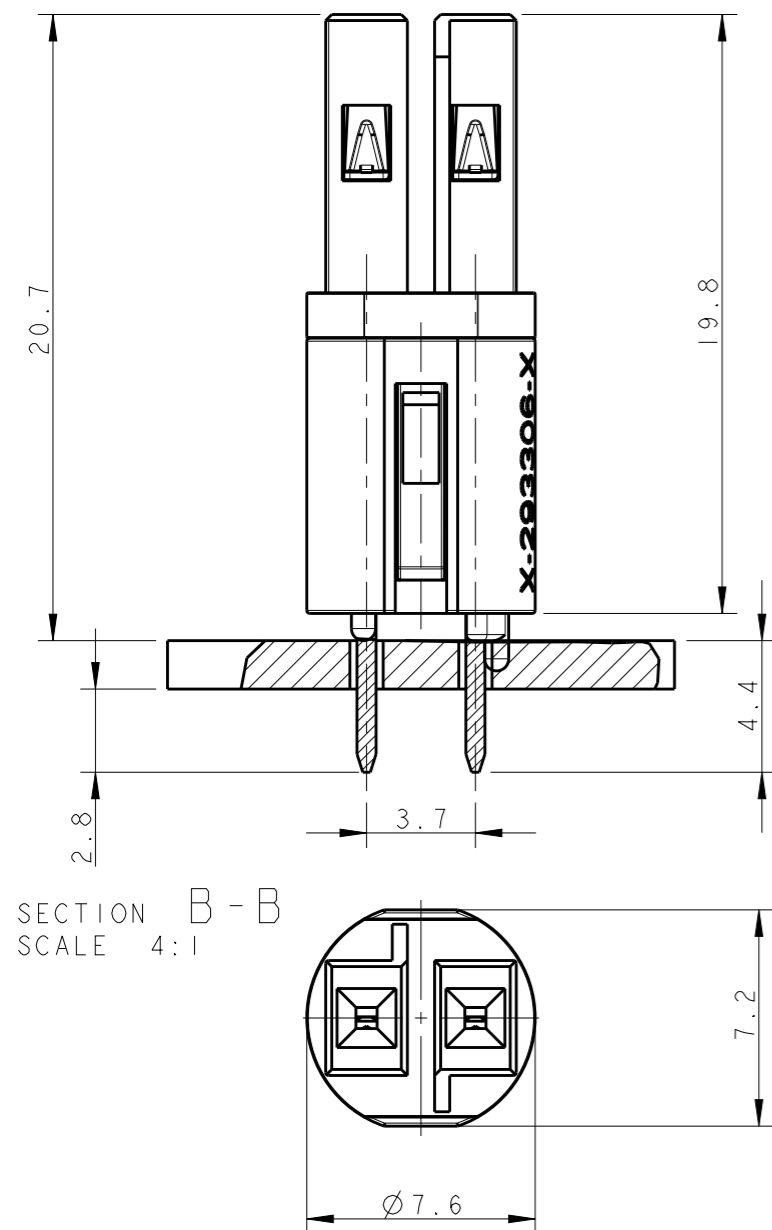
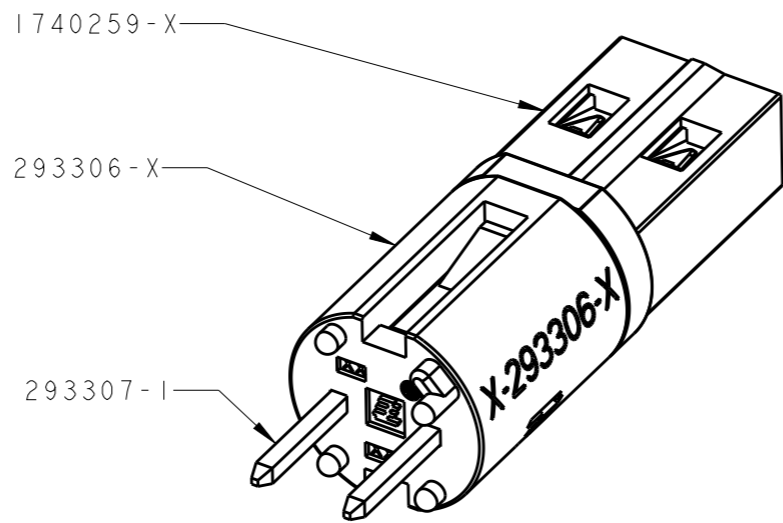
LOC
AL

DIST
2

REVISIONS

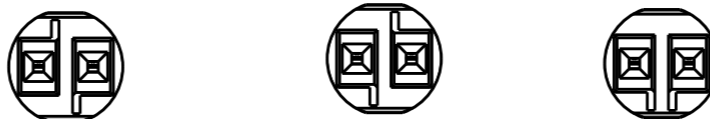
| P | LTR | DESCRIPTION | DATE | DWN | APVD |
|----|-----|-----------------------------------|-----------|-----|------|
| D2 | | UPDATED VIEW SCALE | 23FEB2010 | AV | GT |
| D4 | | REVISED MARKS ON -5 WAS MARKED AC | 17OCT2011 | AV | GT |
| D4 | | REVISED PER ECR-13-009678 | 18SEP2013 | RS | DD |
| D5 | | ECR-16-004670 | 04APR2016 | RS | JL |

TYPICAL APPLICATION



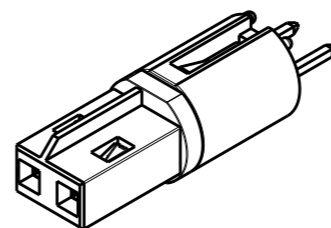
HIGH VOLTAGE

KEYING HV-1 KEYING HV-2 KEYING HV-3



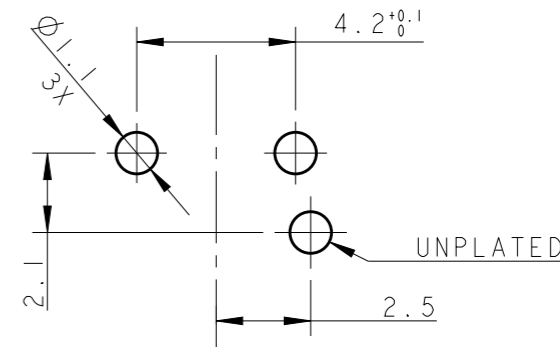
LOW VOLTAGE

KEYING LV-1 KEYING LV-2



PRINTED CIRCUIT BOARD LAYOUT FOR LOW VOLTAGE VERSION

TOLERANCES UNLESS OTHERWISE SPECIFIED ± 0.05
PRINTED CIRCUIT BOARD THICKNESS: 1.6 mm NOMINAL



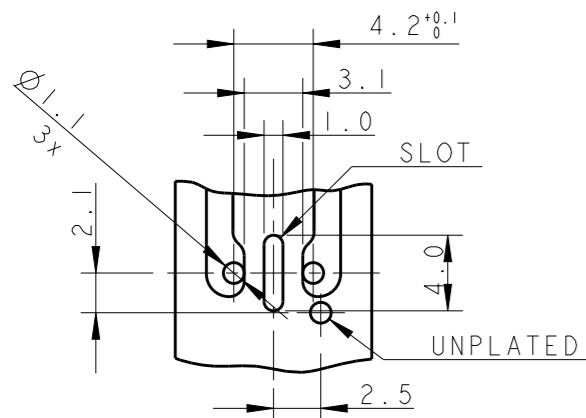
1) MATERIALS:

CONTACTS: SOLDERING SIDE TIN PLATED Ph. BRONZE
RECEPTACLE IN SPECIAL ALLOY COPPER TIN PLATED
HOUSING: PA66 GFF25 UL 94 V0

2 OBSOLETE.

PRINTED CIRCUIT BOARD LAYOUT FOR HIGH VOLTAGE VERSION

TOLERANCES UNLESS OTHERWISE SPECIFIED ± 0.05
PRINTED CIRCUIT BOARD THICKNESS: 1.6 mm NOMINAL



| | | | | | |
|------|---------------------|-----------------------|-------------|------------|-------|
| LV-2 | LOW-VOLT 42 V DC | 293308-6 | D | YELLOW | |
| 2 | LV-1 | LOW-VOLT 42 V DC | D | LIGHT GREY | |
| 2 | HV-2 | SWITCH MAX 7A | D | RED | |
| 2 | HV-3 | HIGH-VOLT 125 V AC | D | BLUE | |
| | HV-1 | HIGH-VOLT 250 V AC | D | BLACK | |
| | HV-1 | HIGH-VOLT 250 V AC | D | WHITE | |
| | KEYING | REMARKS | PART NUMBER | REV | COLOR |

THIS DRAWING IS A CONTROLLED DOCUMENT.

DWN R. FRABONI 15JUN2007

CHK -

APVD G. TURCO

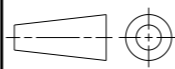
PRODUCT SPEC 108-94018

APPLICATION SPEC 114-32102

WEIGHT -

DIMENSIONS:
mm

TOLERANCES UNLESS OTHERWISE SPECIFIED:



| | |
|--------|-------|
| 0 PLC | ±0 |
| 1 PLC | ±0.5 |
| 2 PLC | ±0.3 |
| 3 PLC | ± |
| 4 PLC | ± |
| ANGLES | ±0.5° |

MATERIAL -

FINISH -



TE Connectivity

NAME
7,5 mm PCB CONNECTOR ASSEMBLY
STRAIGHT FEMALE VERSION

SIZE CAGE CODE DRAWING NO RESTRICTED TO

A300779 C-293308

CUSTOMER DRAWING

SCALE 5:1

SHEET 1 OF 1

REV D5



Компания «ЭлектроПласт» предлагает заключение долгосрочных отношений при поставках импортных электронных компонентов на взаимовыгодных условиях!

Наши преимущества:

- Оперативные поставки широкого спектра электронных компонентов отечественного и импортного производства напрямую от производителей и с крупнейших мировых складов;
- Поставка более 17-ти миллионов наименований электронных компонентов;
- Поставка сложных, дефицитных, либо снятых с производства позиций;
- Оперативные сроки поставки под заказ (от 5 рабочих дней);
- Экспресс доставка в любую точку России;
- Техническая поддержка проекта, помощь в подборе аналогов, поставка прототипов;
- Система менеджмента качества сертифицирована по Международному стандарту ISO 9001;
- Лицензия ФСБ на осуществление работ с использованием сведений, составляющих государственную тайну;
- Поставка специализированных компонентов (Xilinx, Altera, Analog Devices, Intersil, Interpoint, Microsemi, Aeroflex, Peregrine, Syfer, Eurofarad, Texas Instrument, Miteq, Cobham, E2V, MA-COM, Hittite, Mini-Circuits, General Dynamics и др.);

Помимо этого, одним из направлений компании «ЭлектроПласт» является направление «Источники питания». Мы предлагаем Вам помощь Конструкторского отдела:

- Подбор оптимального решения, техническое обоснование при выборе компонента;
- Подбор аналогов;
- Консультации по применению компонента;
- Поставка образцов и прототипов;
- Техническая поддержка проекта;
- Защита от снятия компонента с производства.



Как с нами связаться

Телефон: 8 (812) 309 58 32 (многоканальный)

Факс: 8 (812) 320-02-42

Электронная почта: org@eplast1.ru

Адрес: 198099, г. Санкт-Петербург, ул. Калинина, дом 2, корпус 4, литера А.