



# Low Profile, Panel Flush Light Pipe



Light pipe transmits from SMD LED to the front of a panel

## Applications

- security cameras
- entertainment systems
- telephone systems
- panel and cabinet illumination
- medical devices

## Key features

- allows easy panel removal
- low profile, panel flush design blends in until light is emitted
- mates to any PCB using SMD 4 (sold separately)
- optical grade acrylic for maximum light transmission
- efficient production assembly
- available in standard lengths of .300" to 1.20"
- custom lengths available upon request
- RoHS compliant

## Product specifications

| Materials         |  |
|-------------------|--|
| LPCM (litepipe)   | clear optical grade acrylic, UL rating 94-HB |
| SMD 4 (PCB mount) | nylon, (black) UL rating 94-V2               |

| Installation specification |   |
|----------------------------|---|
| mounting hole              | .173" [4.4mm] min to .183" [4.6mm] max without retaining ring RTN 150 |
|                            | .173" [4.4mm] min to .200" [5.1mm] max with retaining ring RTN 150    |
| panel thickness            | MAX : DIM A - .300" [7.62mm]  |

## Ordering data

LPCM lightpipe  
 ordering code (example)  
 (Min 030 = .300") (Max 120 = 1.20")

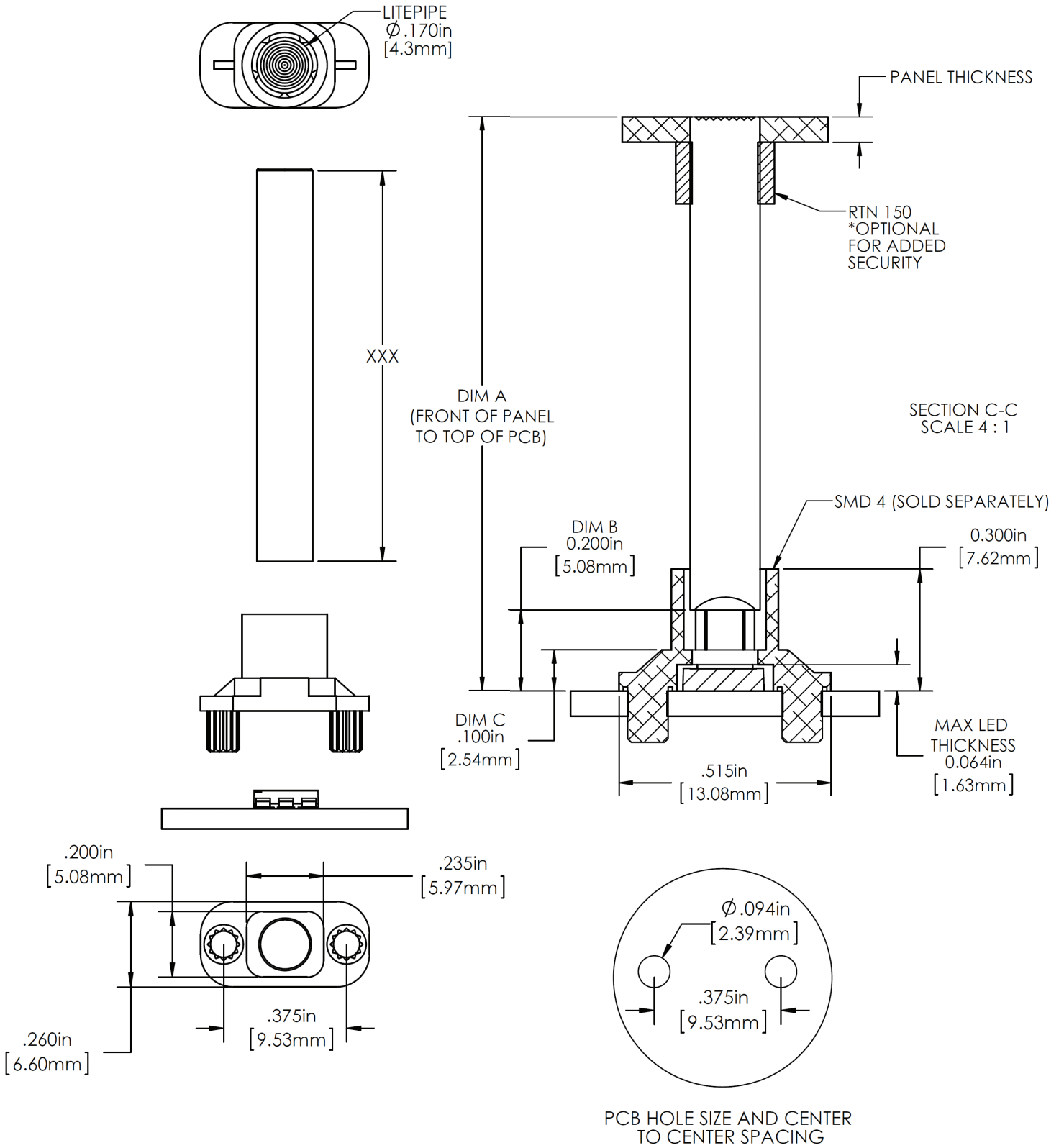
LPCM **XXX** CTP

LITEPIPE ORDERING CALCULATIONS:  
 DIM A - DIM B (.200" [5.1mm]) = MIN LIGHTPIPE LENGTH  
 DIM A - DIM C (.100" [2.5mm]) = MAX LIGHTPIPE LENGTH

| XXX = length in inches |     |     |     |     |
|------------------------|-----|-----|-----|-----|
| Standard sizes*        |     |     |     |     |
| 030                    | 040 | 050 | 060 | 070 |
| 080                    | 090 | 100 | 110 | 120 |

\*Custom Lengths Available Upon Request

**Dimensions (Not drawn to scale)**





Компания «ЭлектроПласт» предлагает заключение долгосрочных отношений при поставках импортных электронных компонентов на взаимовыгодных условиях!

Наши преимущества:

- Оперативные поставки широкого спектра электронных компонентов отечественного и импортного производства напрямую от производителей и с крупнейших мировых складов;
- Поставка более 17-ти миллионов наименований электронных компонентов;
- Поставка сложных, дефицитных, либо снятых с производства позиций;
- Оперативные сроки поставки под заказ (от 5 рабочих дней);
- Экспресс доставка в любую точку России;
- Техническая поддержка проекта, помощь в подборе аналогов, поставка прототипов;
- Система менеджмента качества сертифицирована по Международному стандарту ISO 9001;
- Лицензия ФСБ на осуществление работ с использованием сведений, составляющих государственную тайну;
- Поставка специализированных компонентов (Xilinx, Altera, Analog Devices, Intersil, Interpoint, Microsemi, Aeroflex, Peregrine, Syfer, Eurofarad, Texas Instrument, Miteq, Cobham, E2V, MA-COM, Hittite, Mini-Circuits, General Dynamics и др.);

Помимо этого, одним из направлений компании «ЭлектроПласт» является направление «Источники питания». Мы предлагаем Вам помощь Конструкторского отдела:

- Подбор оптимального решения, техническое обоснование при выборе компонента;
- Подбор аналогов;
- Консультации по применению компонента;
- Поставка образцов и прототипов;
- Техническая поддержка проекта;
- Защита от снятия компонента с производства.



#### Как с нами связаться

**Телефон:** 8 (812) 309 58 32 (многоканальный)

**Факс:** 8 (812) 320-02-42

**Электронная почта:** [org@eplast1.ru](mailto:org@eplast1.ru)

**Адрес:** 198099, г. Санкт-Петербург, ул. Калинина, дом 2, корпус 4, литера А.