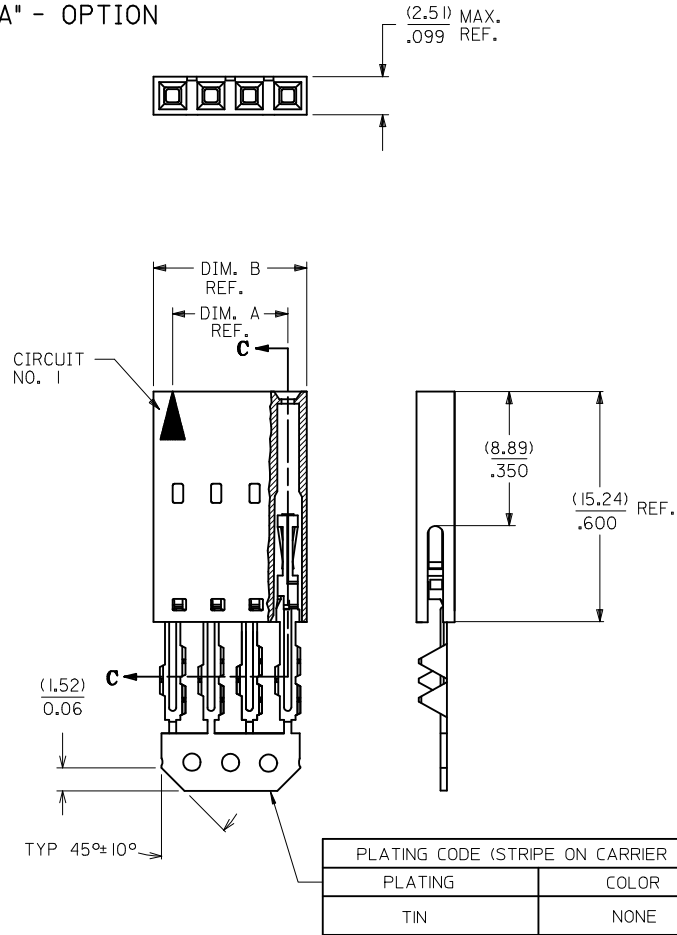
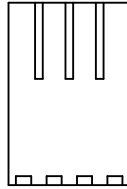


"A" - OPTION



CORE-OUT FOR HOUSING  
OPTION "A"  
CKT. SIZES 2-25  
(FOR CONTROL OF BOW)



SECTION C-C



PRE-LOAD ASSEMBLY



FINAL ASSEMBLY

FLAT FLEX CABLE (F.F.C.)  
(SEE NOTE 2.)

| CKT. SIZE | EDP. NO.    | ENG. NO.   | A                | B                |
|-----------|-------------|------------|------------------|------------------|
| 2         | 015-38-8028 | 70430-0001 | (2.54)<br>.100   | (5.05)<br>.199   |
| 3         | 015-38-8038 | 70430-0002 | (5.08)<br>.200   | (7.59)<br>.299   |
| 4         | 015-38-8048 | 70430-0003 | (7.62)<br>.300   | (10.13)<br>.399  |
| 5         | 015-38-8058 | 70430-0004 | (10.16)<br>.400  | (12.67)<br>.499  |
| 6         | 015-38-8068 | 70430-0005 | (12.70)<br>.500  | (15.21)<br>.599  |
| 7         | 015-38-8078 | 70430-0006 | (15.24)<br>.600  | (17.75)<br>.699  |
| 8         | 015-38-8088 | 70430-0007 | (17.78)<br>.700  | (20.29)<br>.799  |
| 9         | 015-38-8098 | 70430-0008 | (20.32)<br>.800  | (22.83)<br>.899  |
| 10        | 015-38-8108 | 70430-0009 | (22.86)<br>.900  | (25.37)<br>.999  |
| 11        | 015-38-8118 | 70430-0010 | (25.40)<br>1.000 | (27.91)<br>1.099 |
| 12        | 015-38-8128 | 70430-0011 | (27.94)<br>1.100 | (30.45)<br>1.199 |
| 13        | 015-38-8138 | 70430-0012 | (30.48)<br>1.200 | (32.99)<br>1.299 |
| 14        | 015-38-8148 | 70430-0013 | (33.02)<br>1.300 | (35.53)<br>1.399 |
| 15        | 015-38-8158 | 70430-0014 | (35.56)<br>1.400 | (38.07)<br>1.499 |
| 16        | 015-38-8168 | 70430-0015 | (38.10)<br>1.500 | (40.61)<br>1.599 |
| 17        | 015-38-8178 | 70430-0016 | (40.64)<br>1.600 | (43.15)<br>1.699 |
| 18        | 015-38-8188 | 70430-0017 | (43.18)<br>1.700 | (45.69)<br>1.799 |
| 19        | 015-38-8198 | 70430-0018 | (45.72)<br>1.800 | (48.23)<br>1.899 |
| 20        | 015-38-8208 | 70430-0019 | (48.26)<br>1.900 | (50.77)<br>1.999 |
| 21        | 015-38-8218 | 70430-0020 | (50.80)<br>2.000 | (53.31)<br>2.099 |
| 22        | 015-38-8228 | 70430-0021 | (53.34)<br>2.100 | (55.85)<br>2.199 |
| 23        | 015-38-8238 | 70430-0022 | (55.88)<br>2.200 | (58.39)<br>2.299 |
| 24        | 015-38-8248 | 70430-0023 | (58.42)<br>2.300 | (60.93)<br>2.399 |
| 25        | 015-38-8258 | 70430-0024 | (60.96)<br>2.400 | (63.47)<br>2.499 |

- HOUSING MATERIAL: GLASS FILLED POLYESTER, UL94V-0, COLOR: BLACK.  
TERMINAL MATERIAL: PHOSPHOR BRONZE.  
PLATING TIN- 3.81 MICROMETERS/150 MICROINCHES MINIMUM TIN OVER  
1.27 MICROMETERS/50 MICROINCHES MINIMUM NICKEL PLATE.
- PRE LOADED ASSEMBLY TO BE USED WITH (0.30)/.012 MAX. THICK FLAT CABLE WITH (1.57)/.062 WIDE COPPER CONDUCTORS ON (2.54)/.100 CENTERS OR, (0.13)/.005-(0.28)/.011 THICK MYLAR WITH (1.02)/.040 - (1.65)/.065 WIDE SILVER INK CONDUCTORS ON (2.54)/.100 CENTERS.
- PRODUCT SPECIFICATION: PS-70430.
- STANDARD PACKING PER PK70873-0001 SHALL BE USED.
- SEE CHART FOR CIRCUIT SIZES, "A" AND "B" DIMENSIONS.
- TWO (2) CIRCUIT ASSEMBLIES SUPPLIED AS GROUPED PAIRS.
- PART MATES WITH (0.64)/.025 SQ. PINS, (8.13)/.320 TO (5.08)/.200 LONG ON (2.54)/.100 CENTERS.
- PARTS CONFORM TO CLASS B COSMETIC SPECIFICATION PS-45499-002.

THE PRIMARY CARTON WITH A LABEL STATING  
"ELV AND RoHS COMPLIANT" IS LEAD FREE.  
CARTONS WITHOUT THIS LABEL MAY CONTAIN LEAD.

|  |                                      |                                       |                       |  |                      |   |                      |                        |   |  |  |
|--|--------------------------------------|---------------------------------------|-----------------------|--|----------------------|---|----------------------|------------------------|---|--|--|
| STANDARDIZE<br>EC NO: UCP2013-2452<br>DRAWN/RH/PPLE 2012/12/14<br>CHKD:DMORGAN 2012/12/14<br>APPR:SMILLER 2013/01/31 | QUALITY SYMBOLS<br>▽=0<br>▽=0<br>▽=0 | GENERAL TOLERANCES (UNLESS SPECIFIED) |                       | DIMENSION STYLE<br>MM/IN                             |                      | SCALE   | DESIGN UNITS<br>INCH | THIRD ANGLE PROJECTION |   |  |  |
|  |                                      | 4 PLACES ± --- ± ---                  | 3 PLACES ± --- ± .010 | 2 PLACES ± 0.25 ± .015                               | 1 PLACE ± 0.38 ± --- | 0 PLACE ± --- ± ---   | DRAWN BY<br>RAS      | DATE<br>1986/07/21     | TITLE<br>ASSEMBLY, CONNECTOR FFC FEMALE SINGLE ROW (2.54)/.100 GRID |  |  |
|  |                                      | ANGULAR ±1/2°                         |                       | DRAFT WHERE APPLICABLE MUST REMAIN WITHIN DIMENSIONS |                      | APPROVED BY<br>SMILLER  |                      | DATE<br>2013/01/31     | DOCUMENT NO.<br>SDA-70430-0001-0024                                 |  |  |
|  |                                      | MATERIAL NO.<br>SEE TABLE             |                       | SHEET NO.<br>1 OF 1                                  |                      | THIS DRAWING CONTAINS INFORMATION THAT IS PROPRIETARY TO MOLEX INCORPORATED AND SHOULD NOT BE USED WITHOUT WRITTEN PERMISSION |                      |                        |   |  |  |



Компания «ЭлектроПласт» предлагает заключение долгосрочных отношений при поставках импортных электронных компонентов на взаимовыгодных условиях!

Наши преимущества:

- Оперативные поставки широкого спектра электронных компонентов отечественного и импортного производства напрямую от производителей и с крупнейших мировых складов;
- Поставка более 17-ти миллионов наименований электронных компонентов;
- Поставка сложных, дефицитных, либо снятых с производства позиций;
- Оперативные сроки поставки под заказ (от 5 рабочих дней);
- Экспресс доставка в любую точку России;
- Техническая поддержка проекта, помощь в подборе аналогов, поставка прототипов;
- Система менеджмента качества сертифицирована по Международному стандарту ISO 9001;
- Лицензия ФСБ на осуществление работ с использованием сведений, составляющих государственную тайну;
- Поставка специализированных компонентов (Xilinx, Altera, Analog Devices, Intersil, Interpoint, Microsemi, Aeroflex, Peregrine, Syfer, Eurofarad, Texas Instrument, Miteq, Cobham, E2V, MA-COM, Hittite, Mini-Circuits, General Dynamics и др.);

Помимо этого, одним из направлений компании «ЭлектроПласт» является направление «Источники питания». Мы предлагаем Вам помощь Конструкторского отдела:

- Подбор оптимального решения, техническое обоснование при выборе компонента;
- Подбор аналогов;
- Консультации по применению компонента;
- Поставка образцов и прототипов;
- Техническая поддержка проекта;
- Защита от снятия компонента с производства.



#### Как с нами связаться

**Телефон:** 8 (812) 309 58 32 (многоканальный)

**Факс:** 8 (812) 320-02-42

**Электронная почта:** [org@eplast1.ru](mailto:org@eplast1.ru)

**Адрес:** 198099, г. Санкт-Петербург, ул. Калинина, дом 2, корпус 4, литера А.