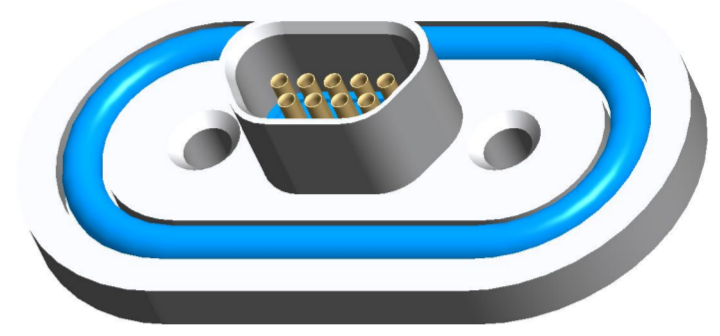
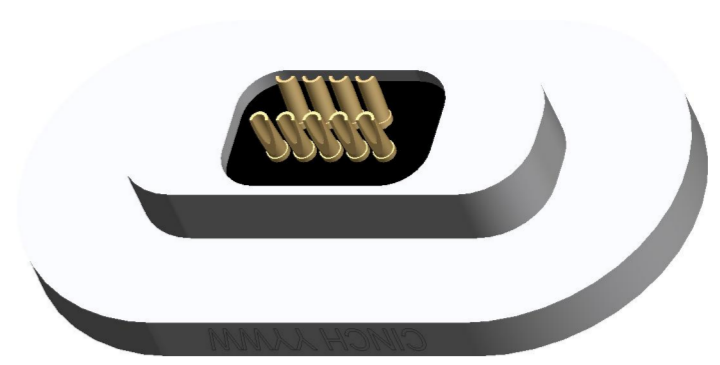
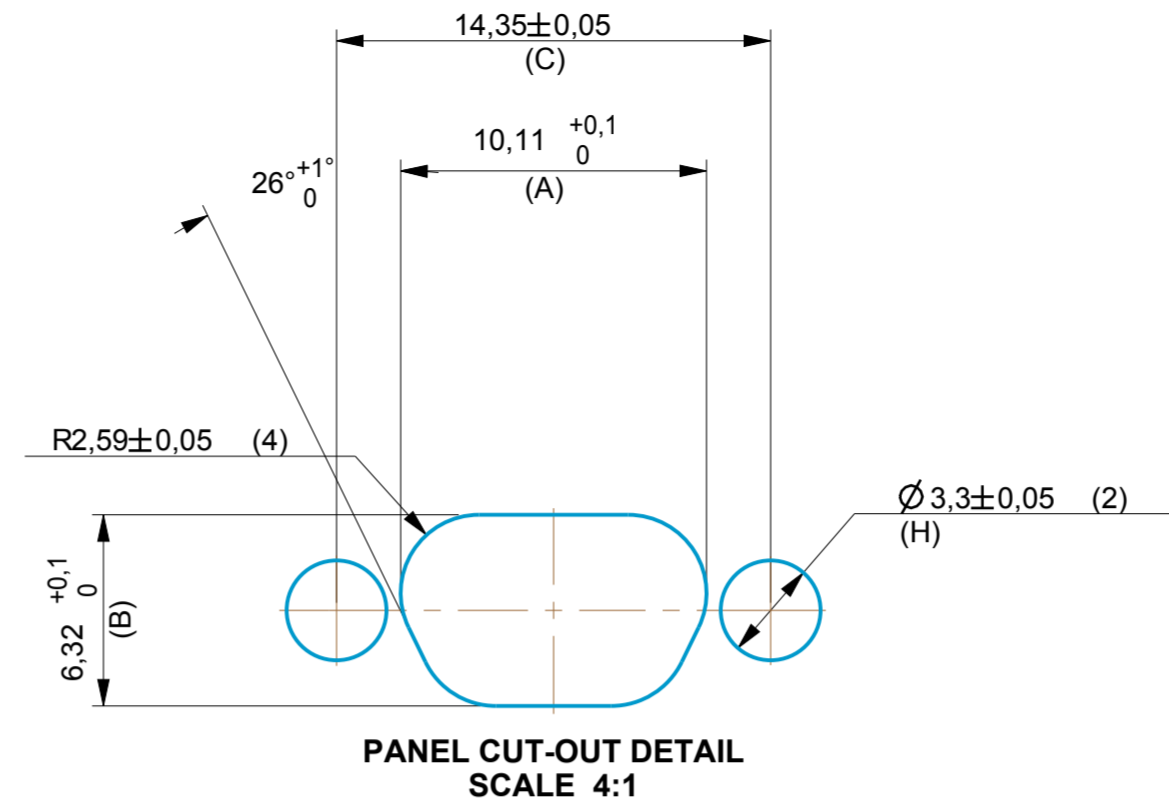
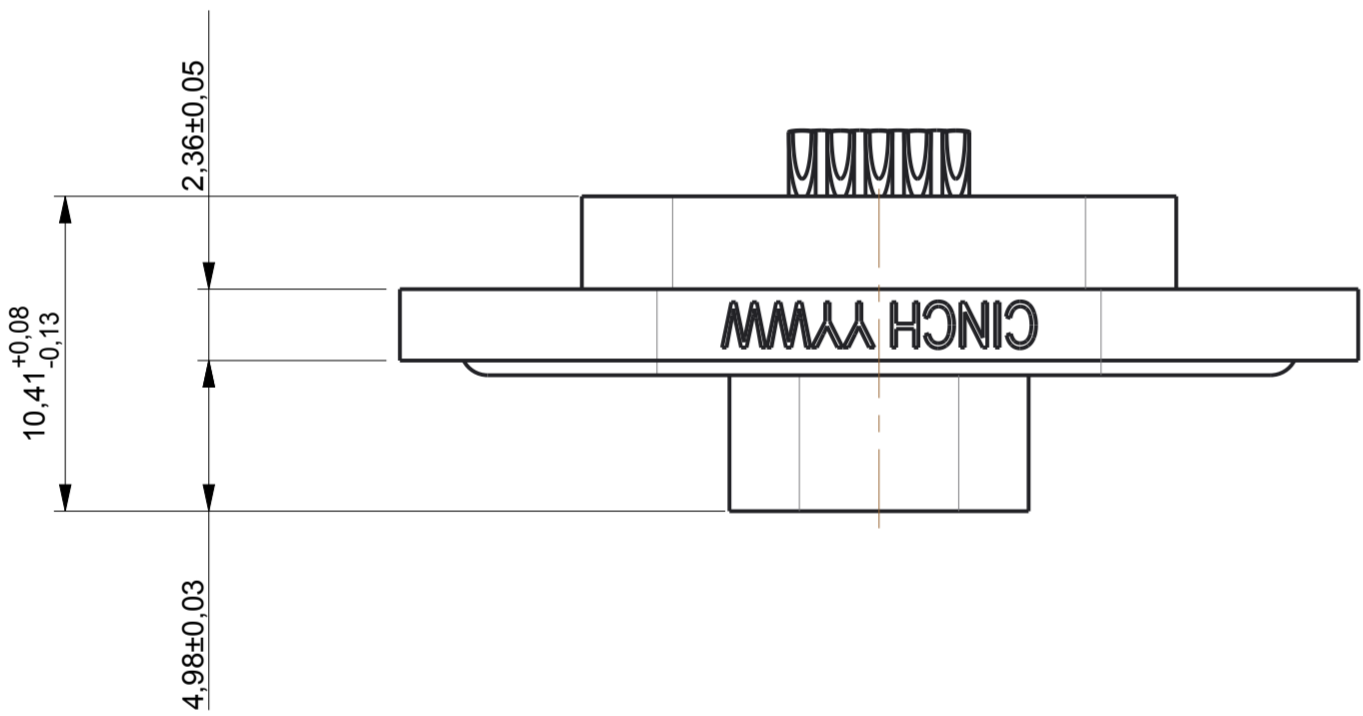
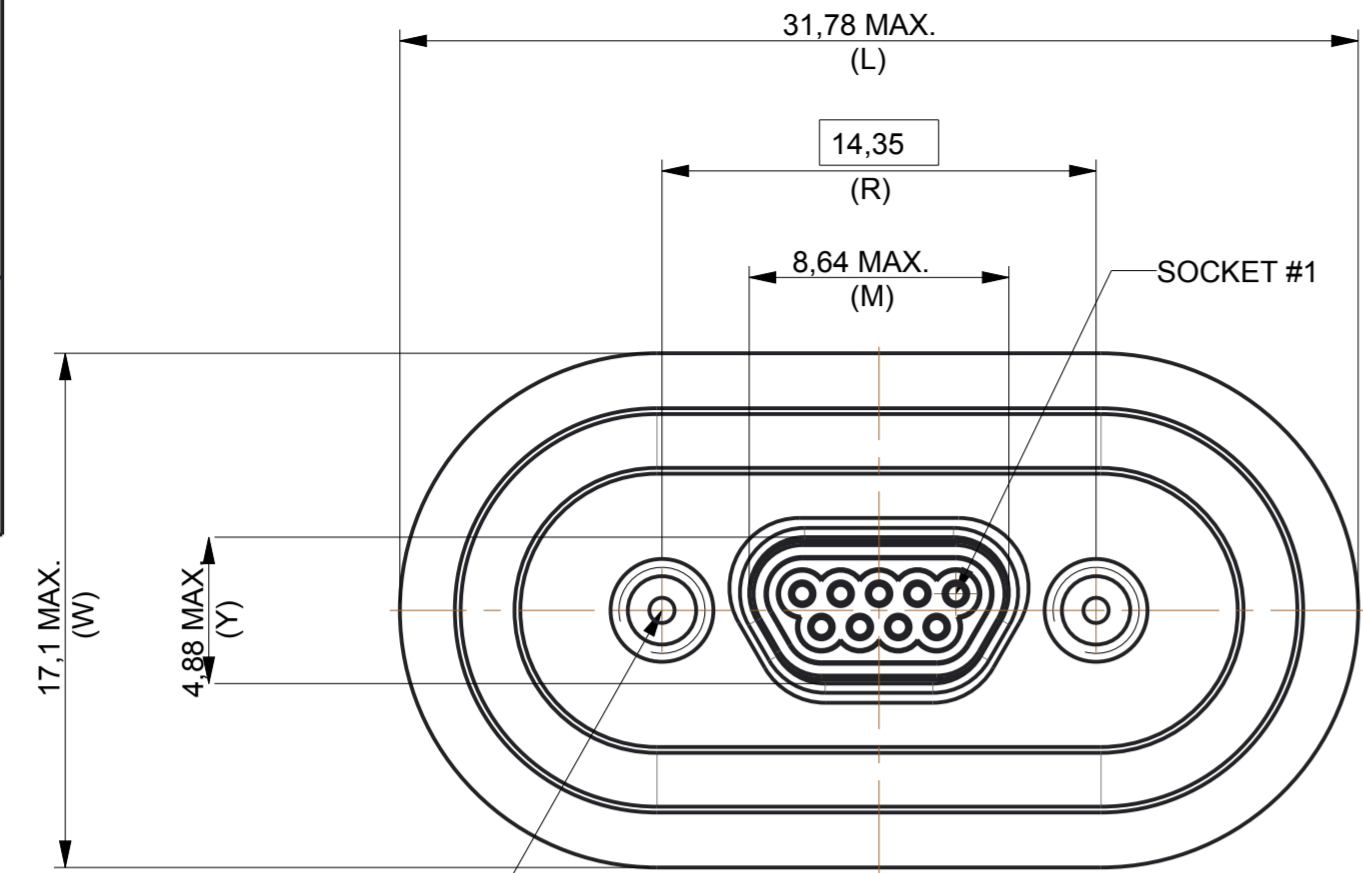


RELEVANT SPEC	MIL-DTL-83513 INTERFACE	SHT	1	OF	1
PROJ. MODEL FILE	DN000100000000N	EX No.	NA		
DN000100000000N_CUST					
IF IN DOUBT - ASK					
ALL DIMENSIONS ARE IN mm					

**cinch** CONNECTIVITY SOLUTIONS a bel Group

ISSUE GROUPS  
A

4-40 UNC - 2B TAP  $\nabla$  4,000  
#43 DRILL (2,261)  $\nabla$  4,471



PART NUMBER	A	B	C	H	DESCRIPTION2
DN0000809	10,11	6,32	14,35	3,30	9W REVERSE MOUNT PANEL
DN0000815	13,92	6,32	18,16	3,30	15W REVERSE MOUNT PANEL
DN0000821	17,73	6,32	21,97	3,30	21W REVERSE MOUNT PANEL
DN0000825	20,27	6,32	24,51	3,30	25W REVERSE MOUNT PANEL
DN0000831	24,08	6,32	28,34	3,30	31W REVERSE MOUNT PANEL
DN0000837	27,89	6,32	32,13	3,30	37W REVERSE MOUNT PANEL
DN0000851	26,62	7,42	30,86	3,30	51W REVERSE MOUNT PANEL
DN0000810	39,00	8,52	45,72	4,10	100W REVERSE MOUNT PANEL

PART NUMBER	SALES_CODE	L_MAX	M_MAX	R_BASIC	W_MAX	Y_MAX	DESCRIPTION2
DN00010000900N	DCDH-9SSBN	31,78	8,64	14,35	17,10	4,88	9W SOLDERPOT SOCKET ASSEMBLY
DN000100001500N	DCDH-15SSBN	34,26	12,45	18,16	17,10	4,88	15W SOLDERPOT SOCKET ASSEMBLY
DN000100002100N	DCDH-21SSBN	39,25	16,26	21,97	17,10	4,88	21W SOLDERPOT SOCKET ASSEMBLY
DN000100002500N	DCDH-25SSBN	41,76	18,80	24,51	17,10	4,88	25W SOLDERPOT SOCKET ASSEMBLY
DN000100003100N	DCDH-31SSBN	44,23	22,61	28,32	17,10	4,88	31W SOLDERPOT SOCKET ASSEMBLY
DN000100003700N	DCDH-37SSBN	49,22	26,42	32,13	17,10	4,88	37W SOLDERPOT SOCKET ASSEMBLY
DN000100005100N	DCDH-51SSBN	48,60	25,15	30,86	18,20	5,99	51W SOLDERPOT SOCKET ASSEMBLY

NOTES:

- DIMENSIONS ARE FOR REFERENCE ONLY.
  - CUSTOMER DRAWING ONLY. NOT USED FOR CINCH MANUFACTURE.
  - PART MARK CONNECTORS WITH CINCH AND DATE-CODE.
  - CONNECTOR TO BE HERMETICALLY TESTED TO  $1 \times 10^{-8}$  cc/sec @ 1 ATMOSPHERE HELIUM.
- MATERIAL SPECIFICATIONS:
- CONNECTOR SHELL: >ASTM ALLOY< SAE-AMS-QQ-A-250. ELECTROLESS Ni PER SAE-AMS-C-26074.
  - CONTACT (FEMALE SOCKET): >Cu ALLOY<. Au PER MIL-DTL-45204, TYPE 1.
  - INSULATOR: >PBT< PER MIL-M-24519.
  - INTERFACIAL GASKET: >FVMQ< PER MIL-R-25988 OR >PMQ< PER ZZ-R-765.
  - HARDWARE: >303SS< PASSIVATE DIP PER SAE-AMS-QQ-P-35. HARDWARE TO BE PURCHASED SEPERATELY TO SUIT PANEL THICKNESS.
  - DUSTCAP: >LDPE< OR ANTI-STATIC >HDPE<.

GENERAL SPECIFICATIONS:

- ALL OTHER DETAILS AND DIMENSIONS TO BE AS PER MIL-DTL-83513 OR CINCH HERMETIC DURA-CON CATALOGUE.

THIS DRAWING IS COPYRIGHT AND IS ISSUED ON CONDITION IT IS NOT COPIED, REPRODUCED OR DISCLOSED TO A THIRD PARTY WITHOUT THE CONSENT IN WRITING OF Cinch CONNECTIVITY SOLUTIONS LTD. ATTENTION IS DRAWN TO THE FACT THE ARTICLE DISCLOSED MAY BE COVERED BY BRITISH OR FOREIGN PATENTS, GRANTED OR PENDING OR REGISTERED DESIGN.

APPD	DATE	PRELIM.	PNR	ECN	ISSUE	QTY
	02-Feb-17				1	
TITLE						
HERMEYC MICROMINIATURE						
9-51W SOCKET ASSEMBLY						
SOLDERPOT						
GEN. TOLERANCES						
2 DEC. PL	±0.1	1 DEC. PL	±0.2	0 DEC. PL	±0.5	
MATERIAL SPECIFICATION						
DRN	MBARRACLOUGH	DATE	02-Feb-17	SCALE	4:1	CHD
RAW MATL						
FINISHED HARDNESS						
FINISH TREATMENT						
COLOUR						
DESCRIPTION						
9	HYSOL RESIN (BLACK)					
8	HYSOL HARDENER					
7	HERMETIC COMPOUND					
6	9-51W O-RING SEAL					
5	9-51W SEALING GASKET					
4	9-51W SKT INSULATOR					
3	9-51W SKT DUSTCAP					
2	9-51W OUTER SKT SHELL PLTD					
1	SIPOT SKT CONTACT SHORT					
CODE						



Компания «ЭлектроПласт» предлагает заключение долгосрочных отношений при поставках импортных электронных компонентов на взаимовыгодных условиях!

Наши преимущества:

- Оперативные поставки широкого спектра электронных компонентов отечественного и импортного производства напрямую от производителей и с крупнейших мировых складов;
- Поставка более 17-ти миллионов наименований электронных компонентов;
- Поставка сложных, дефицитных, либо снятых с производства позиций;
- Оперативные сроки поставки под заказ (от 5 рабочих дней);
- Экспресс доставка в любую точку России;
- Техническая поддержка проекта, помощь в подборе аналогов, поставка прототипов;
- Система менеджмента качества сертифицирована по Международному стандарту ISO 9001;
- Лицензия ФСБ на осуществление работ с использованием сведений, составляющих государственную тайну;
- Поставка специализированных компонентов (Xilinx, Altera, Analog Devices, Intersil, Interpoint, Microsemi, Aeroflex, Peregrine, Syfer, Eurofarad, Texas Instrument, Miteq, Cobham, E2V, MA-COM, Hittite, Mini-Circuits, General Dynamics и др.);

Помимо этого, одним из направлений компании «ЭлектроПласт» является направление «Источники питания». Мы предлагаем Вам помощь Конструкторского отдела:

- Подбор оптимального решения, техническое обоснование при выборе компонента;
- Подбор аналогов;
- Консультации по применению компонента;
- Поставка образцов и прототипов;
- Техническая поддержка проекта;
- Защита от снятия компонента с производства.



#### Как с нами связаться

**Телефон:** 8 (812) 309 58 32 (многоканальный)

**Факс:** 8 (812) 320-02-42

**Электронная почта:** [org@eplast1.ru](mailto:org@eplast1.ru)

**Адрес:** 198099, г. Санкт-Петербург, ул. Калинина, дом 2, корпус 4, литера А.