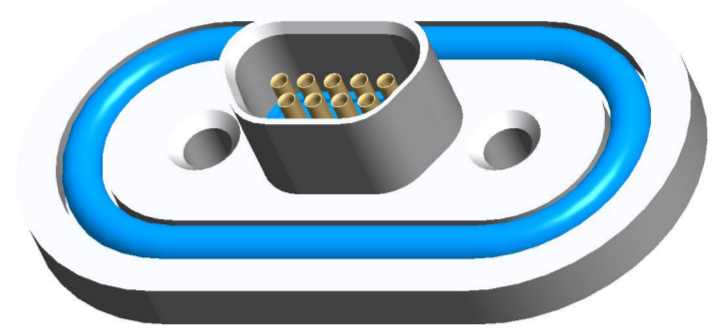
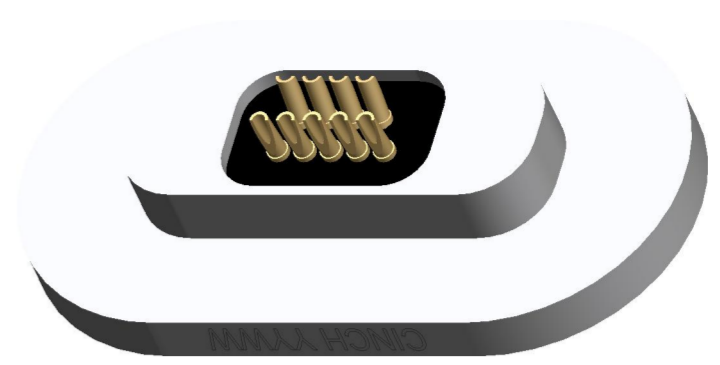
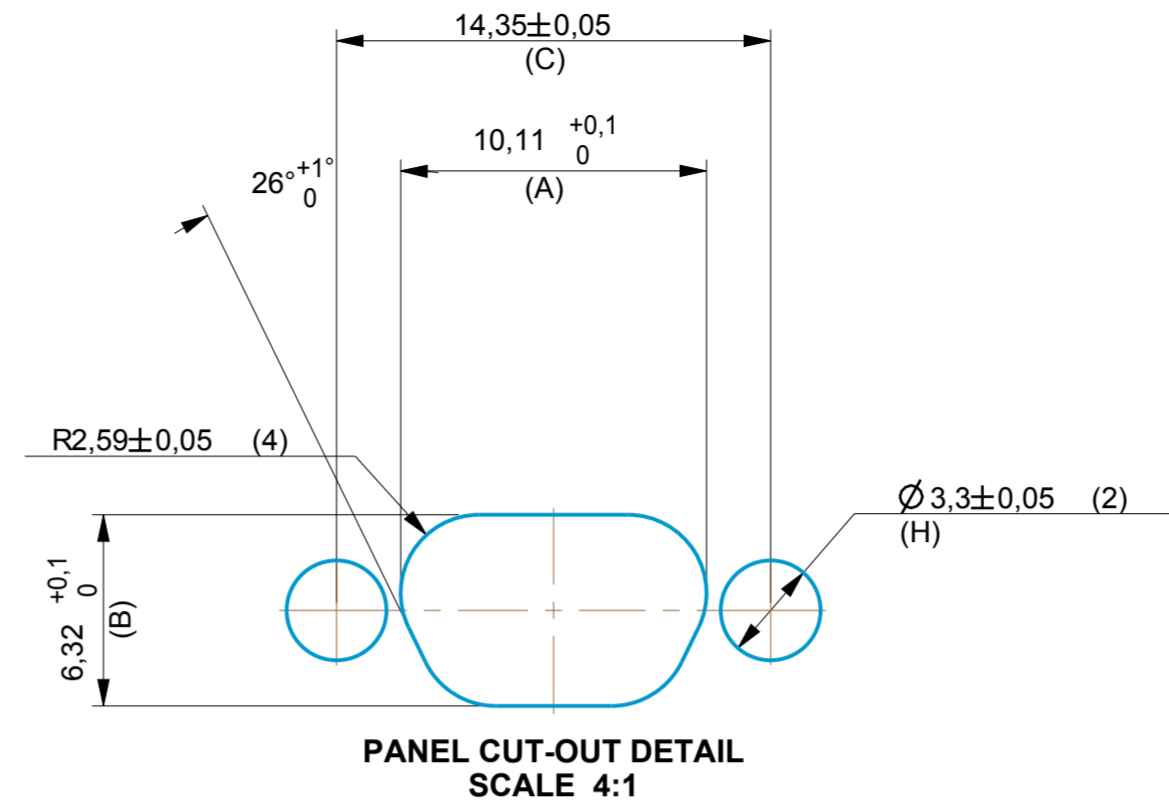
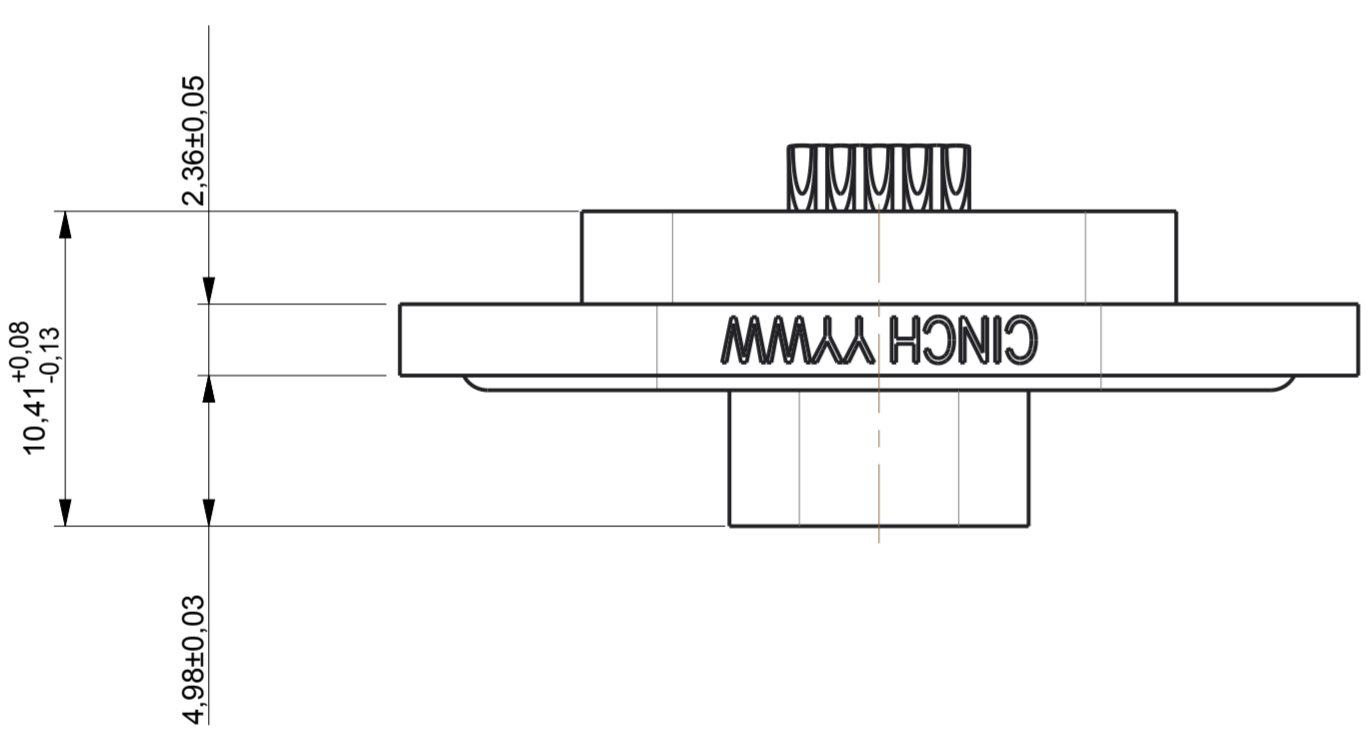
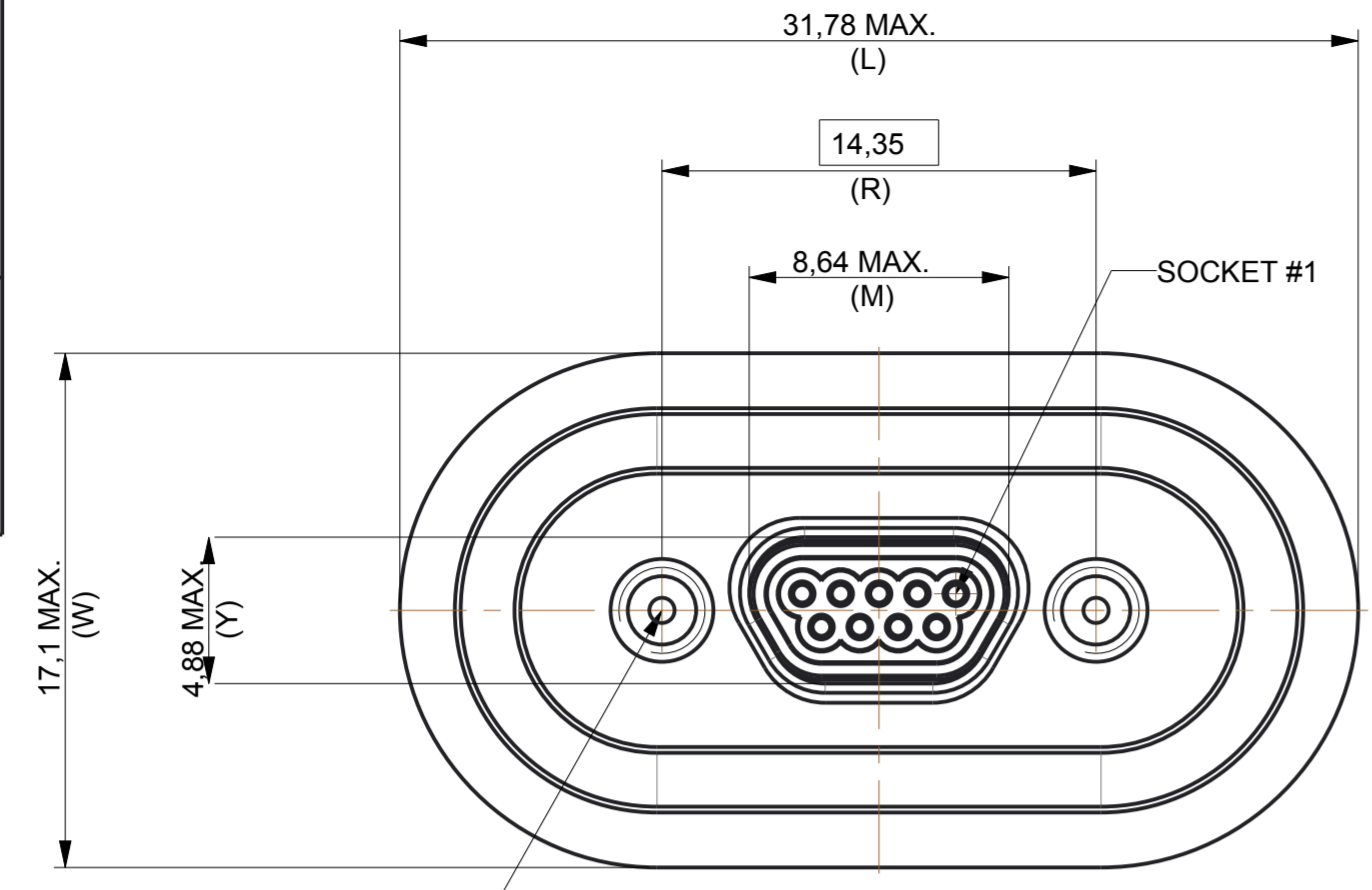


| | |
|--------------------------|------------|
| DN000100000000N_CUST | |
| RELEVANT SPEC | SHT 1 OF 1 |
| MIL-DTL-83513 INTERFACE | EX No. |
| PROJ MODEL FILE | NA |
| DN000100000000N | |
| IF IN DOUBT - ASK | |
| ALL DIMENSIONS ARE IN mm | |

| | |
|--------------|---|
| ISSUE GROUPS | A |
|--------------|---|



4-40 UNC - 2B TAP ∇ 4,000
#43 DRILL (2,261) ∇ 4,471



| PART NUMBER | A | B | C | H | DESCRIPTION2 | | |
|-----------------|-------------|-------|-------|---------|--------------------------|-------|-------------------------------|
| DN0000809 | 10,11 | 6,32 | 14,35 | 3,30 | 9W REVERSE MOUNT PANEL | | |
| DN0000815 | 13,92 | 6,32 | 18,16 | 3,30 | 15W REVERSE MOUNT PANEL | | |
| DN0000821 | 17,73 | 6,32 | 21,97 | 3,30 | 21W REVERSE MOUNT PANEL | | |
| DN0000825 | 20,27 | 6,32 | 24,51 | 3,30 | 25W REVERSE MOUNT PANEL | | |
| DN0000831 | 24,08 | 6,32 | 28,34 | 3,30 | 31W REVERSE MOUNT PANEL | | |
| DN0000837 | 27,89 | 6,32 | 32,13 | 3,30 | 37W REVERSE MOUNT PANEL | | |
| DN0000851 | 26,62 | 7,42 | 30,86 | 3,30 | 51W REVERSE MOUNT PANEL | | |
| DN0000810 | 39,00 | 8,52 | 45,72 | 4,10 | 100W REVERSE MOUNT PANEL | | |
| PART NUMBER | SALES_CODE | L_MAX | M_MAX | R_BASIC | W_MAX | Y_MAX | DESCRIPTION2 |
| DN000100000900N | DCDH-9SSBN | 31,78 | 8,64 | 14,35 | 17,10 | 4,88 | 9W SOLDERPOT SOCKET ASSEMBLY |
| DN000100001500N | DCDH-15SSBN | 34,26 | 12,45 | 18,16 | 17,10 | 4,88 | 15W SOLDERPOT SOCKET ASSEMBLY |
| DN000100002100N | DCDH-21SSBN | 39,25 | 16,26 | 21,97 | 17,10 | 4,88 | 21W SOLDERPOT SOCKET ASSEMBLY |
| DN000100002500N | DCDH-25SSBN | 41,76 | 18,80 | 24,51 | 17,10 | 4,88 | 25W SOLDERPOT SOCKET ASSEMBLY |
| DN000100003100N | DCDH-31SSBN | 44,23 | 22,61 | 28,32 | 17,10 | 4,88 | 31W SOLDERPOT SOCKET ASSEMBLY |
| DN000100003700N | DCDH-37SSBN | 49,22 | 26,42 | 32,13 | 17,10 | 4,88 | 37W SOLDERPOT SOCKET ASSEMBLY |
| DN000100005100N | DCDH-51SSBN | 48,60 | 25,15 | 30,86 | 18,20 | 5,99 | 51W SOLDERPOT SOCKET ASSEMBLY |

NOTES:

- DIMENSIONS ARE FOR REFERENCE ONLY.
 - CUSTOMER DRAWING ONLY. NOT USED FOR CINCH MANUFACTURE.
 - PART MARK CONNECTORS WITH CINCH AND DATE-CODE.
 - CONNECTOR TO BE HERMETICALLY TESTED TO 1×10^{-8} cc/sec @ 1 ATMOSPHERE HELIUM.
- MATERIAL SPECIFICATIONS:
- CONNECTOR SHELL: >ASTM ALLOY< SAE-AMS-QQ-A-250. ELECTROLESS Ni PER SAE-AMS-C-26074.
 - CONTACT (FEMALE SOCKET): >Cu ALLOY<. Au PER MIL-DTL-45204, TYPE 1.
 - INSULATOR: >PBT< PER MIL-M-24519.
 - INTERFACIAL GASKET: >FVMQ< PER MIL-R-25988 OR >PMQ< PER ZZ-R-765.
 - HARDWARE: >303SS< PASSIVATE DIP PER SAE-AMS-QQ-P-35. HARDWARE TO BE PURCHASED SEPERATELY TO SUIT PANEL THICKNESS.
 - DUSTCAP: >LDPE< OR ANTI-STATIC >HDPE<.
- GENERAL SPECIFICATIONS:
- ALL OTHER DETAILS AND DIMENSIONS TO BE AS PER MIL-DTL-83513 OR CINCH HERMETIC DURA-CON CATALOGUE.

THIS DRAWING IS COPYRIGHT AND IS ISSUED ON CONDITION IT IS NOT COPIED, REPRODUCED OR DISCLOSED TO A THIRD PARTY WITHOUT THE CONSENT IN WRITING OF Cinch CONNECTIVITY SOLUTIONS LTD. ATTENTION IS DRAWN TO THE FACT THE ARTICLE DISCLOSED MAY BE COVERED BY BRITISH OR FOREIGN PATENTS, GRANTED OR PENDING OR REGISTERED DESIGN.

| | | | | | | |
|--------------------------|-----------|---------|------|-----|-------|-------------|
| APPD | DATE | PRELIM. | NPWR | ECN | ISSUE | QTY |
| | 02-Feb-17 | | | | | |
| TITLE | | | | | | FINISH/MATL |
| HERMEYC MICROMINIATURE | | | | | | COLOUR |
| 9-51W SOCKET ASSEMBLY | | | | | | |
| SOLDERPOT | | | | | | |
| DATE 02-Feb-17 SCALE 4:1 | | | | | | |
| MATERIAL SPECIFICATION | | | | | | |
| DRN MBARRAGLOUGH | | | | | | |
| RAW MATL | | | | | | |
| FINISHED HARDNESS | | | | | | |
| FINISH TREATMENT | | | | | | |
| TOOL R MAX. 0,18 | | | | | | |
| ANGULAR ±1 | | | | | | |
| 0 DEC. PL ±0,5 | | | | | | |
| 1 DEC. PL ±0,2 | | | | | | |
| 2 DEC. PL ±0,1 | | | | | | |
| GEN. TOLERANCES | | | | | | |



Компания «ЭлектроПласт» предлагает заключение долгосрочных отношений при поставках импортных электронных компонентов на взаимовыгодных условиях!

Наши преимущества:

- Оперативные поставки широкого спектра электронных компонентов отечественного и импортного производства напрямую от производителей и с крупнейших мировых складов;
- Поставка более 17-ти миллионов наименований электронных компонентов;
- Поставка сложных, дефицитных, либо снятых с производства позиций;
- Оперативные сроки поставки под заказ (от 5 рабочих дней);
- Экспресс доставка в любую точку России;
- Техническая поддержка проекта, помощь в подборе аналогов, поставка прототипов;
- Система менеджмента качества сертифицирована по Международному стандарту ISO 9001;
- Лицензия ФСБ на осуществление работ с использованием сведений, составляющих государственную тайну;
- Поставка специализированных компонентов (Xilinx, Altera, Analog Devices, Intersil, Interpoint, Microsemi, Aeroflex, Peregrine, Syfer, Eurofarad, Texas Instrument, Miteq, Cobham, E2V, MA-COM, Hittite, Mini-Circuits, General Dynamics и др.);

Помимо этого, одним из направлений компании «ЭлектроПласт» является направление «Источники питания». Мы предлагаем Вам помощь Конструкторского отдела:

- Подбор оптимального решения, техническое обоснование при выборе компонента;
- Подбор аналогов;
- Консультации по применению компонента;
- Поставка образцов и прототипов;
- Техническая поддержка проекта;
- Защита от снятия компонента с производства.



Как с нами связаться

Телефон: 8 (812) 309 58 32 (многоканальный)

Факс: 8 (812) 320-02-42

Электронная почта: org@eplast1.ru

Адрес: 198099, г. Санкт-Петербург, ул. Калинина, дом 2, корпус 4, литера А.