

MICROSWITCH
a Honeywell Division

FED. MFG. CODE 91929

**SWITCH - TOGGLE
(MAGNETIC HOLD-IN)**

CATALOG LISTING

26ET1-T

26ET1-T

CATALOG LISTING

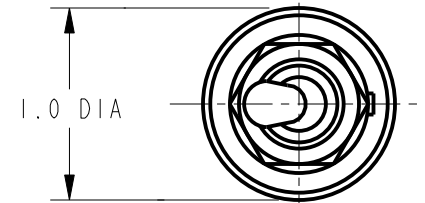
M

ISSUE 7

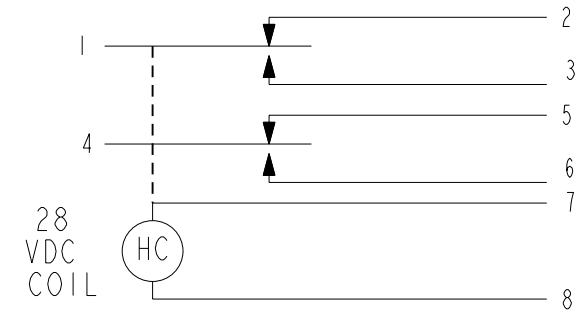
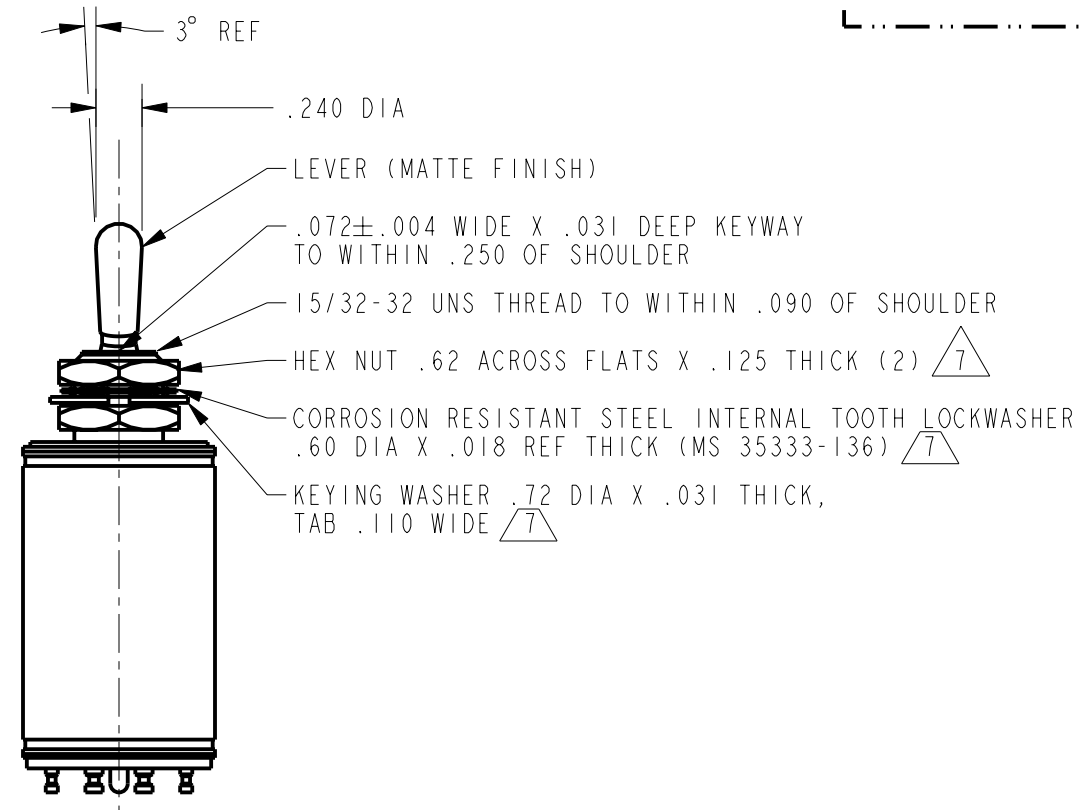
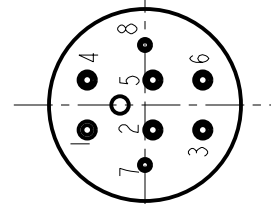
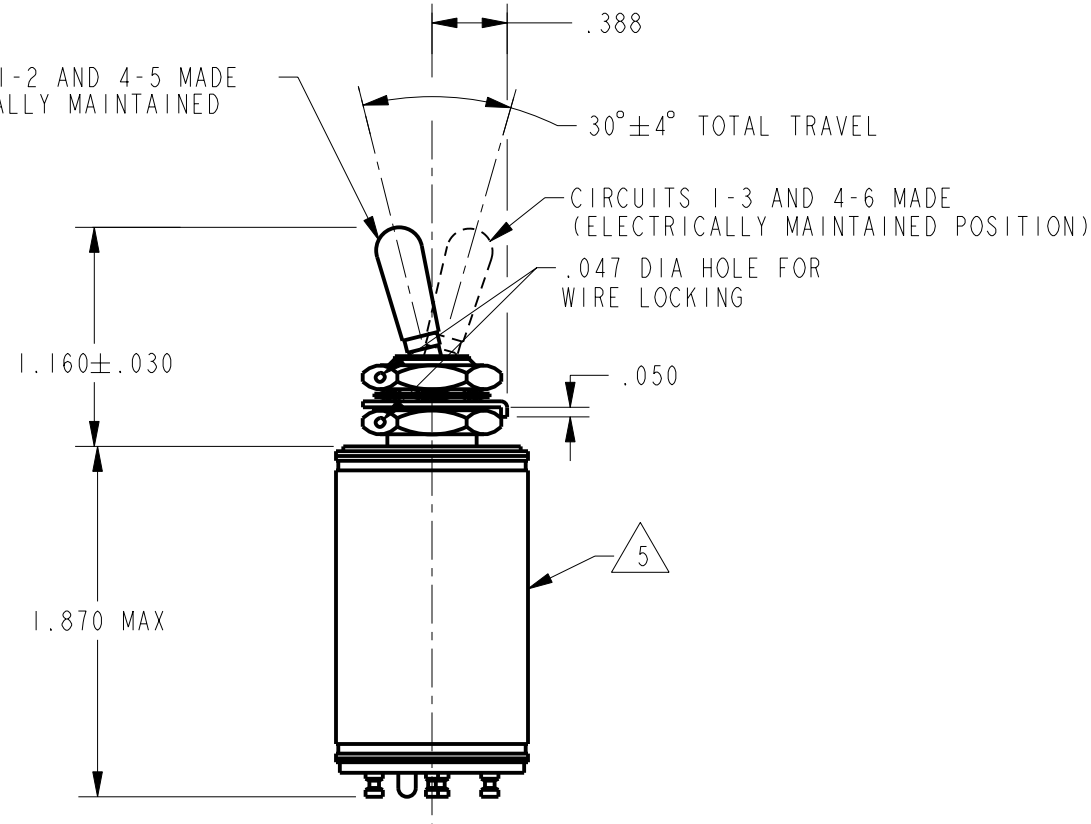
REVISIONS
A 205732
C S L
31 MAY 02

PTC/CAD 2D
DRAWN
C S L 31 MAY 02
CHECK
S A V 31 MAY 02
CHECK
S A V 31 MAY 02

REPLACES -
RELEASE NO. PR-2240-T
PAGE 1 OF 1
CHECK
CHECK
CHECK



CIRCUITS 1-2 AND 4-5 MADE
(MECHANICALLY MAINTAINED
POSITION)



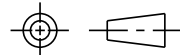
CIRCUIT DIAGRAM
(MECHANICALLY MAINTAINED
POSITION)

NOTES

- 1 - EXPOSED PARTS ARE OF CORROSION RESISTANT MATERIAL OR ARE SUITABLY PROTECTED TO PREVENT CORROSION, ENCLOSURE FINISHED WITH BLUE EPOXY BASED ENAMEL COLOR NO. 25184 PER FEDERAL STANDARD 595
- 2 - SWITCH SEALED PER MIL-S-5594
- 3 - HOLD IN VOLTAGE: THE MINIMUM SPECIFIED VOLTAGE AT WHICH THE LEVER WILL REMAIN ACTUATED. HOLD IN MAY OCCUR AT A LOWER VALUE. DROP OUT VOLTAGE: THE VOLTAGE RANGE IN WHICH THE LEVER WILL BE RELEASED
- 4 - CIRCUITS CAN BE TRANSFERRED MANUALLY. ENERGIZING THE COIL WILL NOT CAUSE TRANSFER OF CIRCUITS
- 5 - CIRCUIT IDENTIFICATION IS SHOWN ON SWITCH
- 6 - SWITCHES DO NOT NECESSARILY OPERATE SIMULTANEOUSLY
- 7 - HARDWARE MAY BE FURNISHED UNASSEMBLED PER MIL-S-5594

THIS DRAWING COVERS A PROPRIETARY ITEM AND IS THE PROPERTY OF MICRO SWITCH, A DIVISION OF HONEYWELL. THIS DRAWING IS NOT TO BE COPIED OR USED WITHOUT THE APPROVAL OF MICRO SWITCH

THIRD ANGLE PROJECTION



| CHARACTERISTICS | 3 |
|--------------------------|-------------|
| SOLENOID RATING AT 20°C | |
| STEADY STATE LIMITS | 20-29 VDC |
| HOLD IN | 15 VDC |
| DROP OUT | 0-15 VDC |
| OVERRIDE FORCE AT 29 VDC | 10 LB MAX |
| OPERATING FORCE | 7 LBS MAX |
| COIL RESISTANCE | 220 OHM MIN |

| ELECTRICAL DATA | | | | | | |
|------------------------------------|---------------------|-----|-----------|-----------|-----|-----------|
| CONTACT ARRANGEMENT S P D T (2) | | | | | | |
| VOLTAGE | RATINGS IN AMPHERES | | | | | |
| | SEA LEVEL | | | 65,000 FT | | |
| | INRUSH | RES | IND MOTOR | INRUSH | RES | IND MOTOR |
| 28 VOLTS DC | 4 | 2.5 | 4 | 4 | 2.0 | 4 |

| SCALE | FULL |
|---|--------------|
| DO NOT SCALE PRINT | |
| UNLESS OTHERWISE SPECIFIED TOLERANCES ARE | |
| ONE PLACE | (.0) ±.030 |
| TWO PLACE | (.00) ±.015 |
| THREE PLACE | (.000) ±.005 |
| ANGLES | ± |
| WEIGHT | 4.0 OZ MAX |

ANSI Y14.5M-1982 APPLIES



Компания «ЭлектроПласт» предлагает заключение долгосрочных отношений при поставках импортных электронных компонентов на взаимовыгодных условиях!

Наши преимущества:

- Оперативные поставки широкого спектра электронных компонентов отечественного и импортного производства напрямую от производителей и с крупнейших мировых складов;
- Поставка более 17-ти миллионов наименований электронных компонентов;
- Поставка сложных, дефицитных, либо снятых с производства позиций;
- Оперативные сроки поставки под заказ (от 5 рабочих дней);
- Экспресс доставка в любую точку России;
- Техническая поддержка проекта, помощь в подборе аналогов, поставка прототипов;
- Система менеджмента качества сертифицирована по Международному стандарту ISO 9001;
- Лицензия ФСБ на осуществление работ с использованием сведений, составляющих государственную тайну;
- Поставка специализированных компонентов (Xilinx, Altera, Analog Devices, Intersil, Interpoint, Microsemi, Aeroflex, Peregrine, Syfer, Eurofarad, Texas Instrument, Miteq, Cobham, E2V, MA-COM, Hittite, Mini-Circuits, General Dynamics и др.);

Помимо этого, одним из направлений компании «ЭлектроПласт» является направление «Источники питания». Мы предлагаем Вам помощь Конструкторского отдела:

- Подбор оптимального решения, техническое обоснование при выборе компонента;
- Подбор аналогов;
- Консультации по применению компонента;
- Поставка образцов и прототипов;
- Техническая поддержка проекта;
- Защита от снятия компонента с производства.



Как с нами связаться

Телефон: 8 (812) 309 58 32 (многоканальный)

Факс: 8 (812) 320-02-42

Электронная почта: org@eplast1.ru

Адрес: 198099, г. Санкт-Петербург, ул. Калинина, дом 2, корпус 4, литера А.