

MICRO SWITCH

FREEPORT, ILLINOIS, U.S.A.
A DIVISION OF HONEYWELL
FED. MFG. CODE 91929

SWITCH-TOGGLE

CATALOG LISTING
2TLM SERIES

CHART 2

THIS DRAWING COVERS A PROPRIETARY ITEM AND IS THE PROPERTY OF MICRO SWITCH, A DIVISION OF HONEYWELL. THIS DRAWING IS NOT TO BE COPIED OR USED WITHOUT THE APPROVAL OF MICRO SWITCH.

2TLM SERIES
CHART 2

M

DRAWING NUMBER

1216

ISSUE

1216

REVISIONS

A	C035421	L S D	29 JUN 77
B	C045149	WJM	4 JAN 79
C	C049070	GRT	16 MAY 81
D	CO 50496	PSK	13 NOV 81
E	CO 59379	S J	8 SEP 89
F	CO 78047	SAD	22 AUG 94
G	0003011	KRB	05 FEB 04

REPLACES

RELEASE NO.

06 FEB 04

CHECK

MDM

1-7-77

CHECK

DEF

1-7-77

CHECK

GCH

1-7-77

CHECK

1-7-77

CHECK

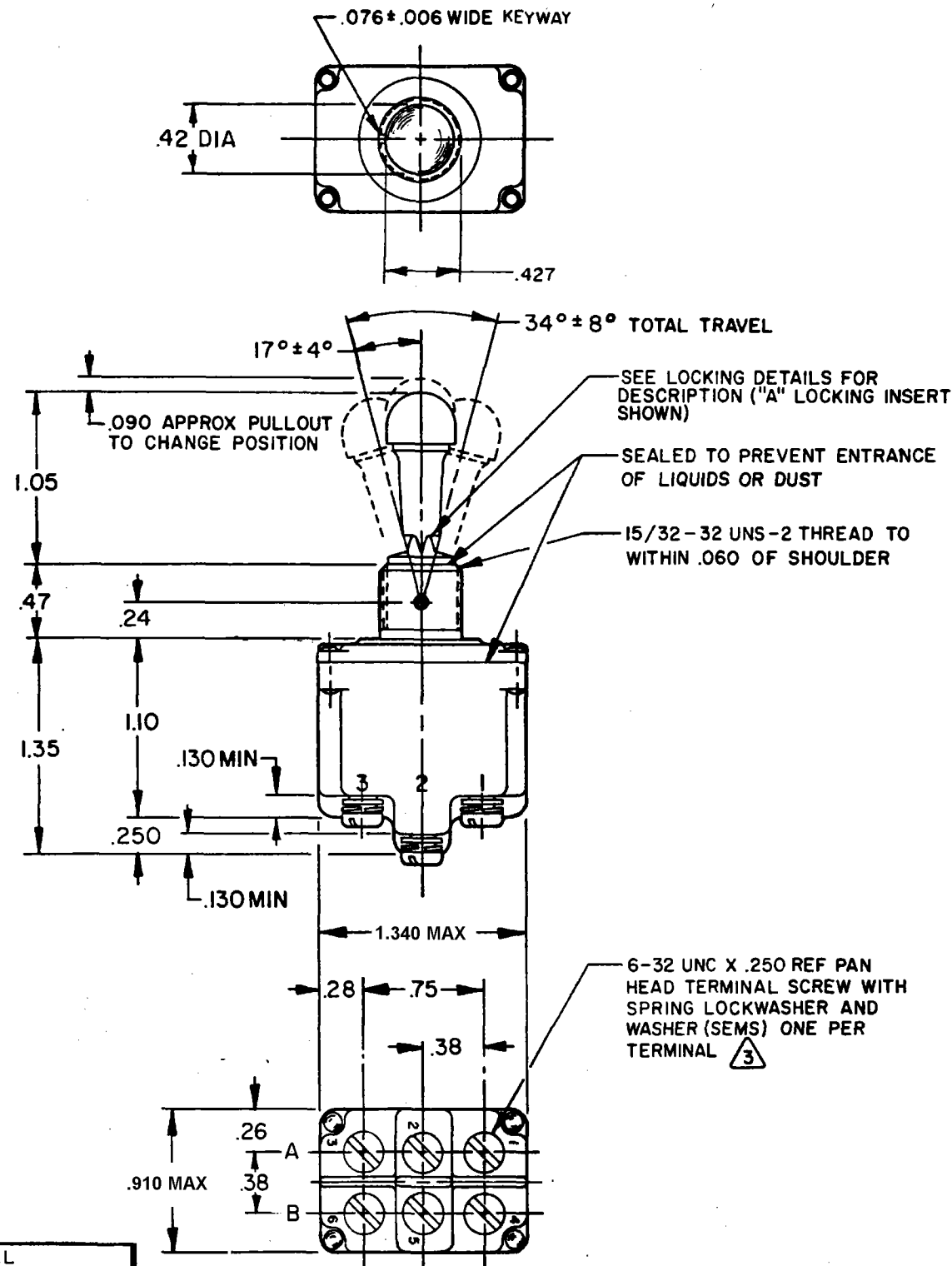
1-7-77

CHECK

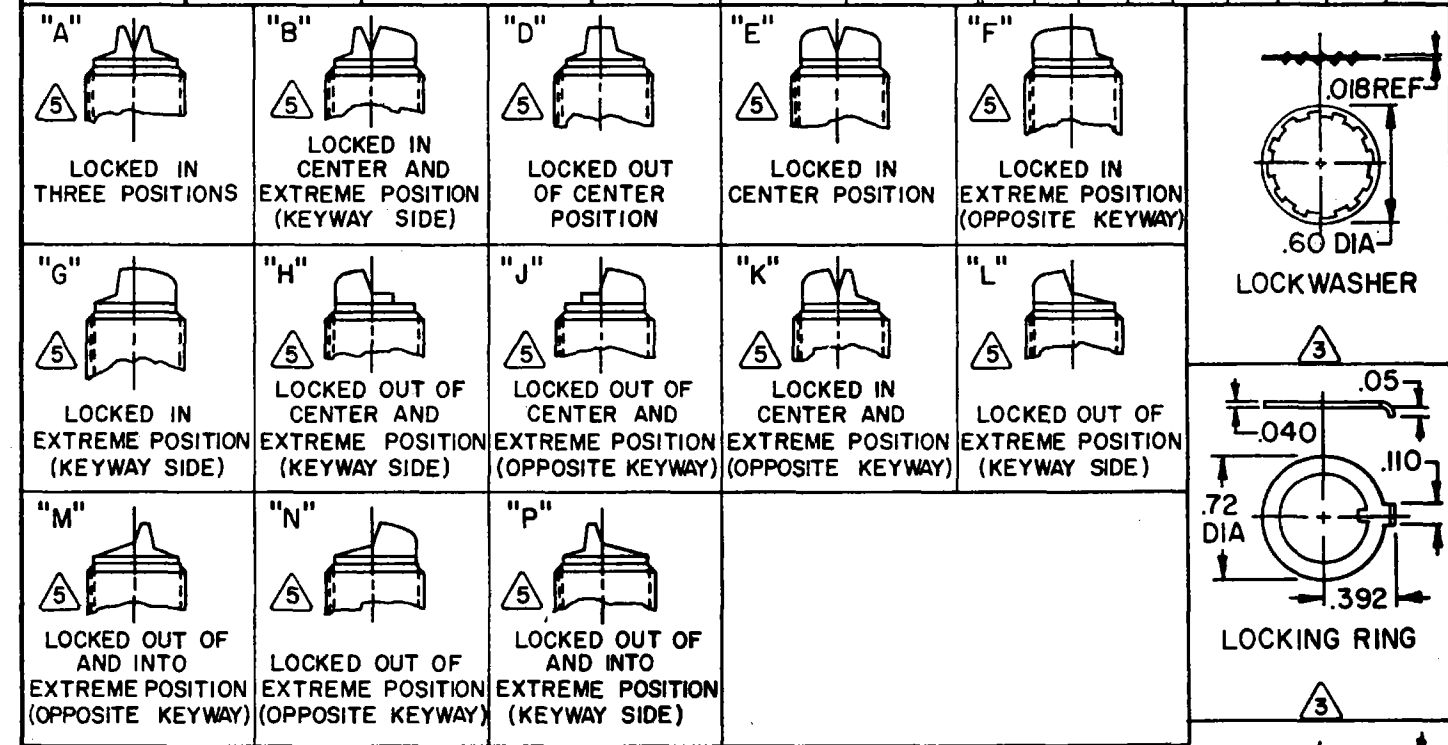
1-7-77

DRAWN

SCALE FULL
DO NOT SCALE PRINT
UNLESS OTHERWISE NOTED
DIMENSIONS ARE IN INCHES
TOLERANCES ARE:
ONE PLACE (.0) H+.030
TWO PLACE (.00) H+.015
THREE PLACE (.000) H+.005
ANGLES
WEIGHT .15 LB APPROX



CATALOG LISTING 6	AVAILABLE LOCKING COMBINATIONS FOR CONFIGURATION SEE LETTERED DETAILS	CIRCUIT MADE WITH TOGGLE LEVER IN			CURRENT CAPACITY (AMPS)								
		KEYWAY SIDE (1-2, 4-5)	CENTER (1-2, 4-5)	OPPOSITE KEYWAY (2-3, 5-6)	RESISTIVE LOAD		LAMP LOAD		INDUCTIVE LOAD				
					DC VOLTS	AC VOLTS	28 VDC	125 VAC	28 VDC	125 VAC			
2TLII-1	A,B,D,E,F,G,H,J,K,L,M,N,P	ON	OFF	ON									
2TLII-2	D,F,G	OFF	NONE	ON									
2TLII-3	D,F,G	ON	NONE	ON	20	.75	.5	15	6	7	4	15	15
2TLII-2I	E,F,K,M	NONE	OFF	ON									
2TLII-3I	E,F,K,M,N	NONE	ON	ON									
2TLII-4	F	MOM OFF	NONE	ON									
2TLII-5	E,F,K,L,M,N	MOM ON	OFF	ON									
2TLII-6	F	MOM ON	NONE	OFF									
2TLII-7	E,L,N	MOM ON	OFF	MOM ON	18	.75	.5	11	6	5	2	10	8
2TLII-8	F	MOM ON	NONE	ON									
2TLII-5I	E	NONE	ON	MOM ON									
2TLII-6I	E	MOM ON	OFF	NONE									



- NOTES
- SWITCHES ARE CAPABLE OF WITHSTANDING A TEMPERATURE OF 160°F CONTINUOUSLY AT FULL RATED LOAD
 - POLE, CIRCUIT DESIGNATION, AND MICRO SWITCH CATALOG LISTING MARKED ON SIDE OF SWITCH
 - FURNISHED UNASSEMBLED
 - FOR TERMINAL COVER SEE MICRO SWITCH CAT. LIST. 5PA8
 - KEYWAY SHOWN ON LEFT SIDE
 - SUFFIX LETTER MUST BE ADDED FOR DESIRED TYPE OF TOGGLE LOCKING. SEE CHART FOR AVAILABLE LOCKING COMBINATIONS
 - APPLIES ONLY TO "ON" AND "MOMENTARY ON" POSITIONS



Компания «ЭлектроПласт» предлагает заключение долгосрочных отношений при поставках импортных электронных компонентов на взаимовыгодных условиях!

Наши преимущества:

- Оперативные поставки широкого спектра электронных компонентов отечественного и импортного производства напрямую от производителей и с крупнейших мировых складов;
- Поставка более 17-ти миллионов наименований электронных компонентов;
- Поставка сложных, дефицитных, либо снятых с производства позиций;
- Оперативные сроки поставки под заказ (от 5 рабочих дней);
- Экспресс доставка в любую точку России;
- Техническая поддержка проекта, помощь в подборе аналогов, поставка прототипов;
- Система менеджмента качества сертифицирована по Международному стандарту ISO 9001;
- Лицензия ФСБ на осуществление работ с использованием сведений, составляющих государственную тайну;
- Поставка специализированных компонентов (Xilinx, Altera, Analog Devices, Intersil, Interpoint, Microsemi, Aeroflex, Peregrine, Syfer, Eurofarad, Texas Instrument, Miteq, Cobham, E2V, MA-COM, Hittite, Mini-Circuits, General Dynamics и др.);

Помимо этого, одним из направлений компании «ЭлектроПласт» является направление «Источники питания». Мы предлагаем Вам помощь Конструкторского отдела:

- Подбор оптимального решения, техническое обоснование при выборе компонента;
- Подбор аналогов;
- Консультации по применению компонента;
- Поставка образцов и прототипов;
- Техническая поддержка проекта;
- Защита от снятия компонента с производства.



Как с нами связаться

Телефон: 8 (812) 309 58 32 (многоканальный)

Факс: 8 (812) 320-02-42

Электронная почта: org@eplast1.ru

Адрес: 198099, г. Санкт-Петербург, ул. Калинина, дом 2, корпус 4, литера А.