

# WISE-5051

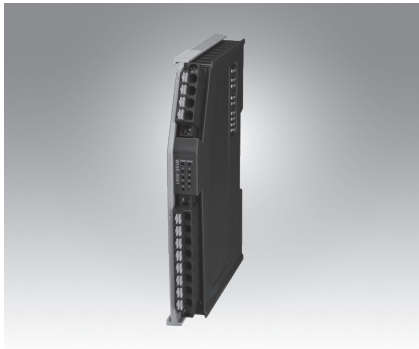
# WISE-5056

# WISE-5056SO

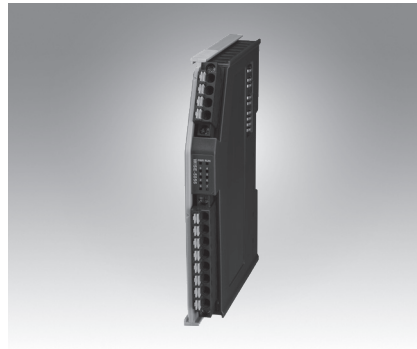
## 8-ch Digital Input Module

## 8-ch Sink-type Digital Output Module

## 8-ch Source-type Digital Output Module



WISE-5051



WISE-5056



WISE-5056SO



### Specifications

#### General

- **Certification** CE, FCC class A
- **Connector** Pluggable 4P+8P push-in terminal (#24-16 AWG)
- **Enclosure** PC
- **Power Consumption** 2W@24V<sub>DC</sub>
- **Protocol** EtherCAT
- **Transmission Rate** 100bps
- **Distributed Clock** Default not supported
- **LED Indicator** PWR, RUN, DI status

#### Digital Input

- **Channels** 8
- **Digital Input** Dry Contact  
Logic level 1: close to Iso.GND  
Logic level 0: open Wet Contact  
Rated voltage: 24V<sub>DC</sub>  
Logic level 1: 10-30 V<sub>DC</sub>  
and -10--30 V<sub>DC</sub>  
Logic level 0: -3-3 V<sub>DC</sub>
- **Input Delay** From logic level 0 to 1: 4ms  
From logic level 1 to 0: 4ms
- **Digital Filter** 3ms

#### Protection

- **Isolation Voltage** 2,000 V<sub>DC</sub>

#### Environment

- **Operation Temperature** -10-60°C (vertical mounted)
- **Storage Temperature** -40-85°C
- **Relative Humidity** 5-95% (non-condense)

### Ordering Information

- **WISE-5051** 8-ch Digital Input Module

### Specifications

#### General

- **Certification** CE, FCC class A
- **Connector** Pluggable 4P+8P push-in terminal (#24-16 AWG)
- **Enclosure** PC
- **Power Consumption** 2W@24V<sub>DC</sub>
- **Protocol** EtherCAT
- **Transmission Rate** 100bps
- **Distributed Clock** Default not supported
- **LED Indicator** PWR, RUN, DO status

#### Digital Output

- **Channels** 8 (Sink Type)
- **Voltage Rating** 10-30V<sub>DC</sub>
- **Rated Current Output** 0.3A per channel at signal "1"
- **Leakage Current** 25 µA per channel at signal "0"
- **Output Delay** From logic level 0 to 1: 10µs  
From logic level 1 to 0: 100µs

#### Protection

- **Isolation Voltage** 2,000 V<sub>DC</sub>
- **Internal Flyback diode for inductive load**

#### Environment

- **Operation Temperature** -10-60°C (vertical mounted)
- **Storage Temperature** -40-85°C
- **Relative Humidity** 5-95% (non-condense)

### Ordering Information

- **WISE-5056** 8-ch Sink-type Digital Output Module

### Specifications

#### General

- **Certification** CE, FCC class A
- **Connector** Pluggable 4P+8P push-in terminal (#24-16 AWG)
- **Enclosure** PC
- **Power Consumption** 2W@24V<sub>DC</sub>
- **Protocol** EtherCAT
- **Transmission Rate** 100bps
- **Distributed Clock** Default not supported
- **LED Indicator** PWR, RUN, DO status

#### Digital Output

- **Channels** 8 (Source Type)
- **Voltage Rating** 10-30V<sub>DC</sub>
- **Rated Current Output** 0.5A per channel at signal "1"
- **Leakage Current** 10 µA per channel at signal "0"
- **Output Delay** From logic level 0 to 1: 150µs  
From logic level 1 to 0: 2ms

#### Protection

- **Isolation Voltage** 2,000 V<sub>DC</sub>
- **Internal Flyback diode for inductive load**

#### Environment

- **Operation Temperature** -10-60°C (vertical mounted)
- **Storage Temperature** -40-85°C
- **Relative Humidity** 5-95% (non-condense)

### Ordering Information

- **WISE-5056SO** 8-ch Source-type Digital Output Module



Компания «ЭлектроПласт» предлагает заключение долгосрочных отношений при поставках импортных электронных компонентов на взаимовыгодных условиях!

Наши преимущества:

- Оперативные поставки широкого спектра электронных компонентов отечественного и импортного производства напрямую от производителей и с крупнейших мировых складов;
- Поставка более 17-ти миллионов наименований электронных компонентов;
- Поставка сложных, дефицитных, либо снятых с производства позиций;
- Оперативные сроки поставки под заказ (от 5 рабочих дней);
- Экспресс доставка в любую точку России;
- Техническая поддержка проекта, помощь в подборе аналогов, поставка прототипов;
- Система менеджмента качества сертифицирована по Международному стандарту ISO 9001;
- Лицензия ФСБ на осуществление работ с использованием сведений, составляющих государственную тайну;
- Поставка специализированных компонентов (Xilinx, Altera, Analog Devices, Intersil, Interpoint, Microsemi, Aeroflex, Peregrine, Syfer, Eurofarad, Texas Instrument, Miteq, Cobham, E2V, MA-COM, Hittite, Mini-Circuits, General Dynamics и др.);

Помимо этого, одним из направлений компании «ЭлектроПласт» является направление «Источники питания». Мы предлагаем Вам помощь Конструкторского отдела:

- Подбор оптимального решения, техническое обоснование при выборе компонента;
- Подбор аналогов;
- Консультации по применению компонента;
- Поставка образцов и прототипов;
- Техническая поддержка проекта;
- Защита от снятия компонента с производства.



#### Как с нами связаться

**Телефон:** 8 (812) 309 58 32 (многоканальный)

**Факс:** 8 (812) 320-02-42

**Электронная почта:** [org@eplast1.ru](mailto:org@eplast1.ru)

**Адрес:** 198099, г. Санкт-Петербург, ул. Калинина, дом 2, корпус 4, литера А.