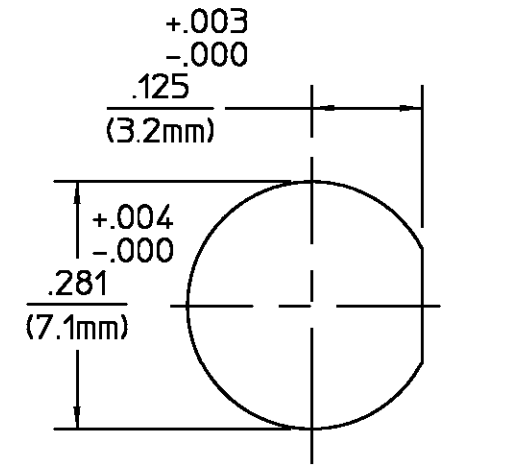


REVISIONS			
REV	DESCRIPTION	DATE	APPROVED
01 ₁	REVISED PER ECN 95-0183-1	4/28/95	<i>M.M.</i>



RECOMMENDED MOUNTING HOLE

ELECTRICAL	MECHANICAL	ENVIRONMENTAL
Nominal Impedance (Ohms) <u>50</u>	Interface Dimensions MIL-STD-348A, Fig. <u>310.2</u>	Temperature Rating <u>-65°C to +105°C</u>
Frequency Range (GHz) <u>Not Rated</u>	Recommended Mating Torque <u>7-10 in-lbs</u>	Vibration MIL-STD-1344, Method 2005, Condition IV.
Volt Rating (VRMS MAX) @ Sea Level <u>335</u>	Mating Characteristics: Insertion (MAX Lbs) <u>3.0</u>	Shock MIL-STD-1344, Method 2004, Condition G.
VSWR <u>N/A</u>	Withdrawal (MIN Oz) <u>1.0</u>	Thermal Shock MIL-STD-1344, Method 1003, Condition A, Except High Temp +85°C.
Insertion Loss (dB MAX) <u>N/A</u>	Force to Engage and Disengage (In-Lbs MAX) <u>2.0</u>	Humidity MIL-STD-1344, Method 1002, Type II
RF Leakage (dB MIN) <u>N/A</u>	Center Contact Captivation Axial (Lbs MIN) <u>6.0</u>	Corrosion - MIL-STD-1344, Method 1001, Condition B
Corona, 70,000 Ft (VRMS MIN) <u>250</u>	Radial (In-Oz MIN) <u>4.0</u>	
Dielectric Withstanding Voltage (VRMS MIN) @ Sea Level <u>1,000</u>	Cable Retention Axial Force (Lbs) <u>N/A</u>	
Contact Resistance (Milliohms MAX) Center Contact <u>3.0</u>	Torque (In-Oz) <u>N/A</u>	
Outer Contact <u>2.0</u>	Weight (Grams) <u>TBD</u>	
Cable to Housing <u>N/A</u>		
RF High Potential @ Sea Level (VRMS MIN @ 5 MHz) <u>670</u>		
I.R.(Megohms MIN) <u>5,000</u>		

COMPONENT	MATERIAL	FINISH
HOUSING MOUNTING NUT LOCKWASHER	STAINLESS STEEL PER ASTM-A484 AND ASTM-A582, TYPE 303	PASSIVATE PER ASTM-A380
DIELECTRIC	TFE FLUOROCARBON PER ASTM-D-1457	N/A
CENTER CONTACT	BERYLLIUM COPPER PER ASTM B 196, ALLOY C17300, CONDITION H	GOLD PLATE PER MIL-G-45204 OVER COPPER PLATE PER MIL-C-14550
'O' - RING	SILICONE RUBBER PER ZZ-R-765	N/A

UNLESS OTHERWISE SPECIFIED DIMENSIONS ARE IN INCHES TOLERANCE ON FRAC. DEC. ANGLES ± 1/64 ±.005 ± °	DRAWN BY <i>M.M.</i> DATE 12/1/92	AMP Incorporated 140 Fourth Avenue Waltham, MA 02451-7599																		
	CHECKED BY																			
These drawings and specifications are the property of M/A-COM Incorporated and shall not be reproduced or copied or used in whole or in part as the basis for the manufacture or sale of item(s) without written permission.	APPD BY <i>D.K. Moha</i> 12/3/92	<table border="1"> <tr> <td colspan="3">TITLE</td> </tr> <tr> <td colspan="3">OSM BULKHEAD FEEDTHRU JACK RECEPTACLE SOLDER PORT TERMINAL</td> </tr> <tr> <td>SIZE</td> <td>CODE IDENT NO.</td> <td>REV</td> </tr> <tr> <td>B</td> <td>26805</td> <td>2056-8011-92 01₁</td> </tr> <tr> <td>SCALE</td> <td colspan="2">5 : 1</td> </tr> <tr> <td colspan="3">SHEET 1 OF 1</td> </tr> </table>	TITLE			OSM BULKHEAD FEEDTHRU JACK RECEPTACLE SOLDER PORT TERMINAL			SIZE	CODE IDENT NO.	REV	B	26805	2056-8011-92 01 ₁	SCALE	5 : 1		SHEET 1 OF 1		
	TITLE																			
	OSM BULKHEAD FEEDTHRU JACK RECEPTACLE SOLDER PORT TERMINAL																			
SIZE	CODE IDENT NO.	REV																		
B	26805	2056-8011-92 01 ₁																		
SCALE	5 : 1																			
SHEET 1 OF 1																				
USE ASS'Y PROCEDURE																				
NO. AP. <u>N/A</u>																				



Компания «ЭлектроПласт» предлагает заключение долгосрочных отношений при поставках импортных электронных компонентов на взаимовыгодных условиях!

Наши преимущества:

- Оперативные поставки широкого спектра электронных компонентов отечественного и импортного производства напрямую от производителей и с крупнейших мировых складов;
- Поставка более 17-ти миллионов наименований электронных компонентов;
- Поставка сложных, дефицитных, либо снятых с производства позиций;
- Оперативные сроки поставки под заказ (от 5 рабочих дней);
- Экспресс доставка в любую точку России;
- Техническая поддержка проекта, помощь в подборе аналогов, поставка прототипов;
- Система менеджмента качества сертифицирована по Международному стандарту ISO 9001;
- Лицензия ФСБ на осуществление работ с использованием сведений, составляющих государственную тайну;
- Поставка специализированных компонентов (Xilinx, Altera, Analog Devices, Intersil, Interpoint, Microsemi, Aeroflex, Peregrine, Syfer, Eurofarad, Texas Instrument, Miteq, Cobham, E2V, MA-COM, Hittite, Mini-Circuits, General Dynamics и др.);

Помимо этого, одним из направлений компании «ЭлектроПласт» является направление «Источники питания». Мы предлагаем Вам помощь Конструкторского отдела:

- Подбор оптимального решения, техническое обоснование при выборе компонента;
- Подбор аналогов;
- Консультации по применению компонента;
- Поставка образцов и прототипов;
- Техническая поддержка проекта;
- Защита от снятия компонента с производства.



Как с нами связаться

Телефон: 8 (812) 309 58 32 (многоканальный)

Факс: 8 (812) 320-02-42

Электронная почта: org@eplast1.ru

Адрес: 198099, г. Санкт-Петербург, ул. Калинина, дом 2, корпус 4, литера А.