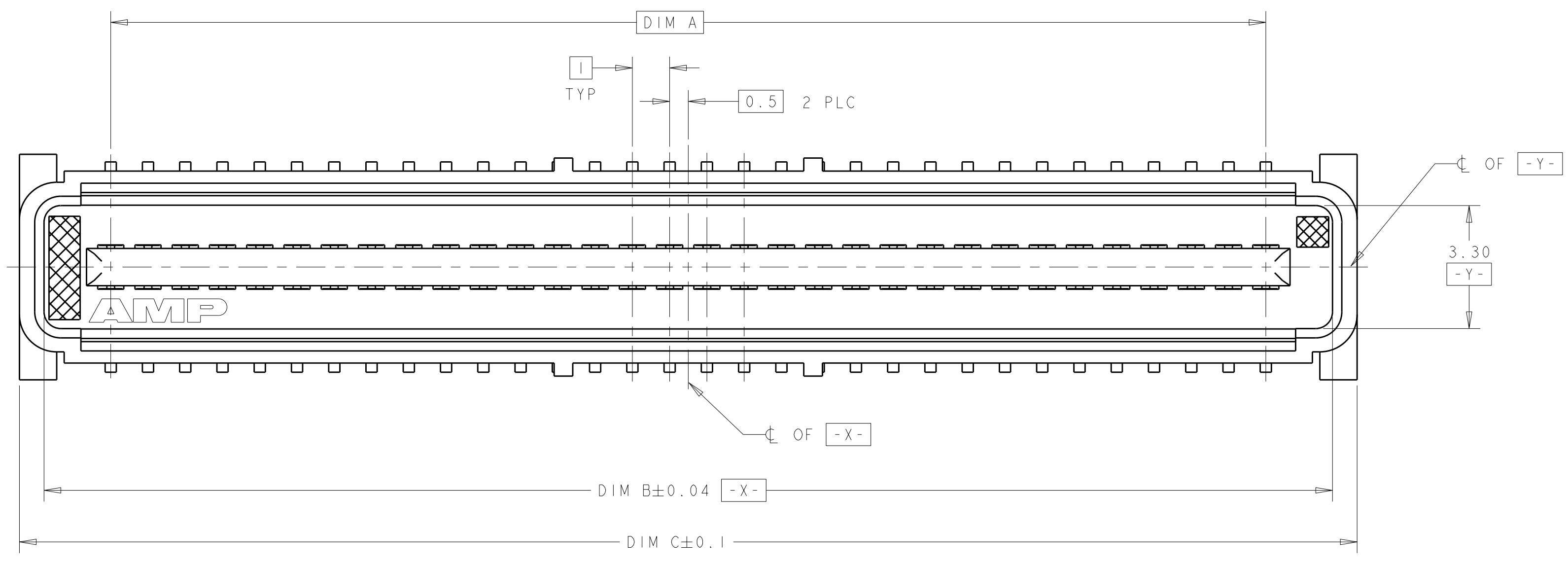
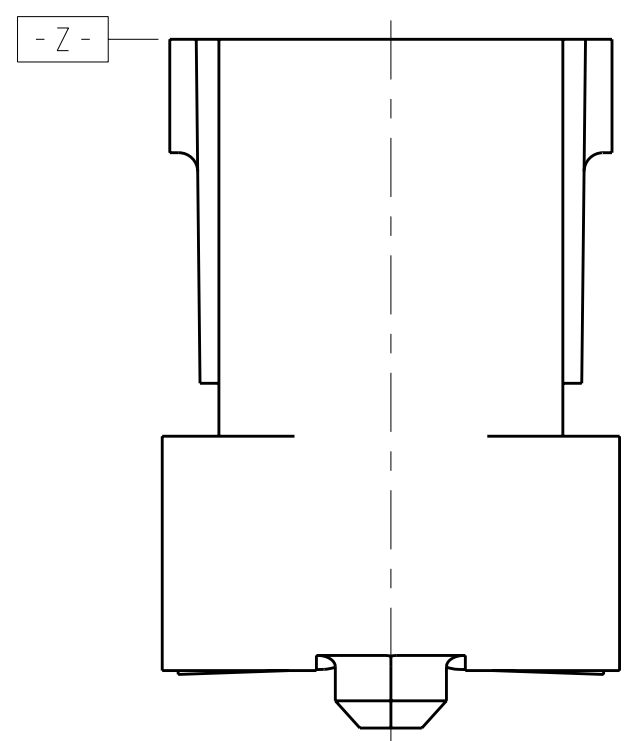
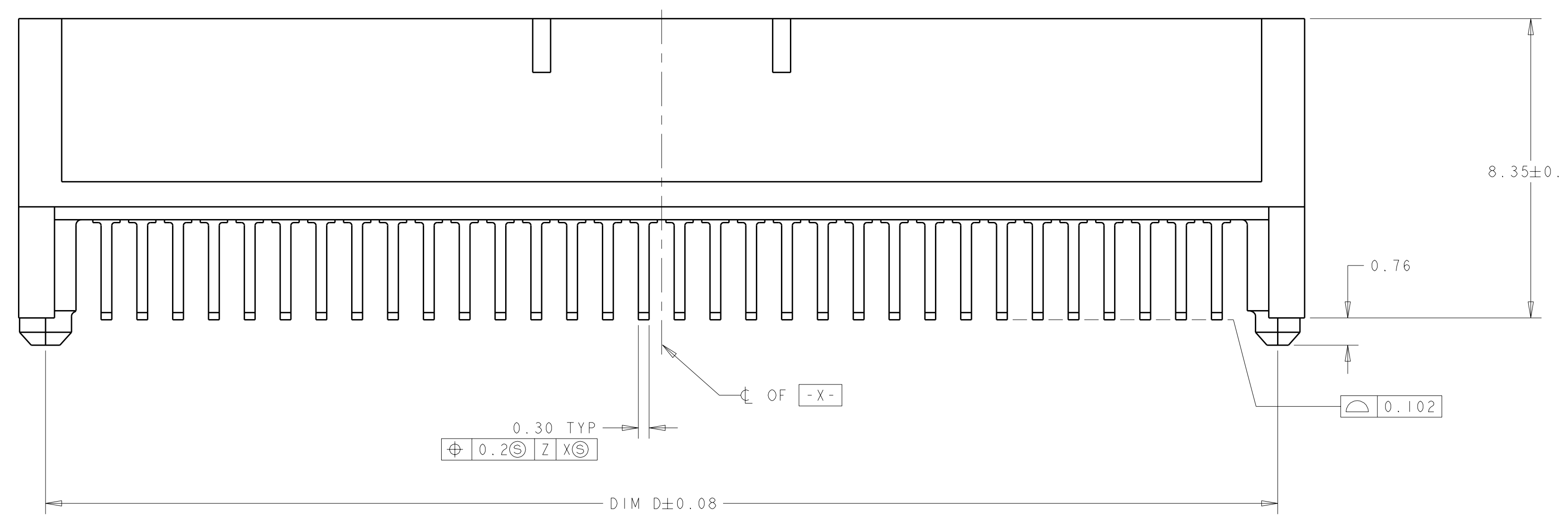


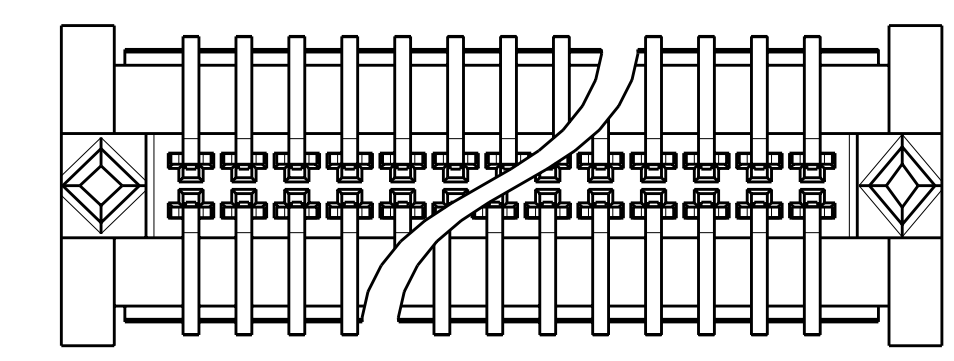
LOC		DIST		REVISIONS			
AD	00	P	LTG	DESCRIPTION	DATE	OWN	APVD
		A2		REVISED PER ECO-11-004835	11MAR2011	RK	HMR



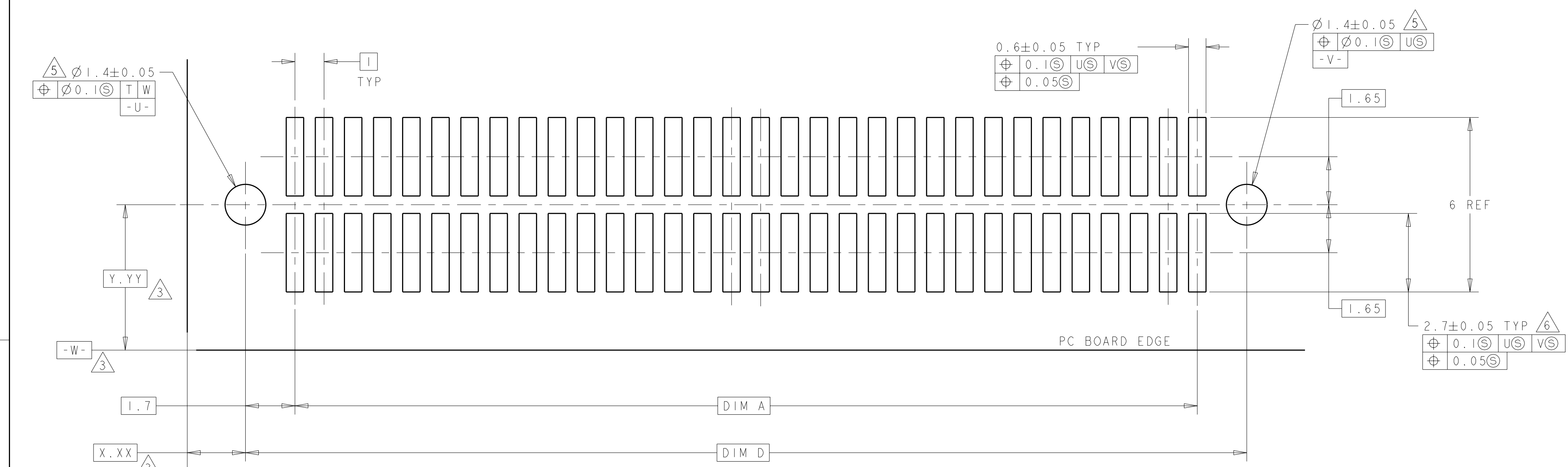
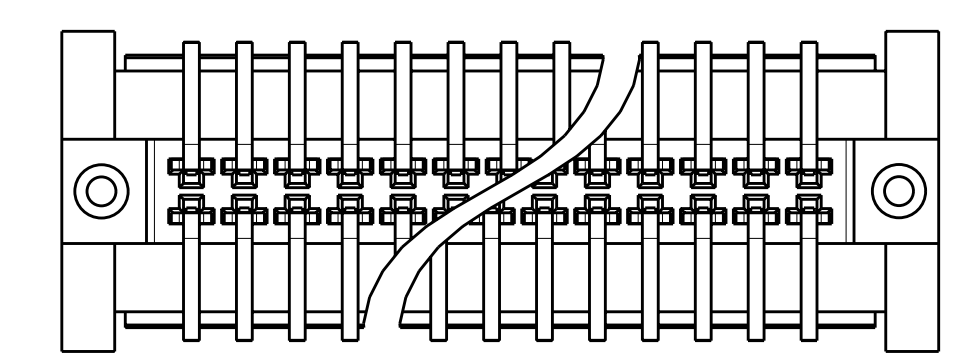
- ① HOUSING MATERIAL: LIQUID CRYSTAL POLYMER. COLOR: BLACK. CONTACT MATERIAL: PHOSPHOR BRONZE.
- ② CONTACT FINISH: NICKEL UNDERPLATE ALL OVER. MATING SURFACES PLATED TO MEET PLI PERFORMANCE REQUIREMENTS OF INDUSTRY SPECIFICATION EIA-700AAAB, SOLDER TAILS PLATED TIN.
- ③ DATUM LOCATIONS AND BASIC DIMENSIONS TO BE ESTABLISHED BY THE CUSTOMER. CONSULT AMP ENGINEERING WHEN PLACING MULTIPLE CONNECTORS ON A PC BOARD.
- ④ PACKAGED IN TAPE ON REELS PER EIA-841.
- ⑤ 1.5 MIN DIAMETER HOLE SHOULD BE USED IF USING POST STYLE "A" AND PLACING ON PCB WITH VACUUM PLACEMENT EQUIPMENT.
- ⑥ SHORTER SOLDER LANDS MAY BE USED PER EIA 700AAAB, HOWEVER 2.7 LENGTH ASSURES OPTIMUM SOLDER FILLET.
- ⑦ CONTACT FINISH: 0.00381 MINIMUM MATTE TIN PER ASTM B 545 ON SOLDER AREA, 0.00127 MINIMUM GOLD PER ASTM B 488 ON MATING AREA, BOTH OVER 0.00127 MINIMUM NICKEL PER SAE-AMS-QQ-N-290 ON ENTIRE CONTACT.
- ⑧ SQUARE AND DIAMOND SHAPED POSTS
- ⑨ ROUND SHAPED POSTS



⑧ STYLE A POSTS



⑨ STYLE B POSTS



RECOMMENDED PC BOARD LAYOUT

POST STYLE	FINISH	DIM D	DIM C	DIM B	DIM A	STACK HGTS	POS	PART NO
⑨	⑦	44.4	45.9	44.58	41	10,12,13,15	84	3-5120527-2
⑨	⑦	34.4	35.9	34.58	31	10,12,13,15	64	3-5120527-1
⑨	②	44.4	45.9	44.58	41	10,12,13,15	84	2-5120527-2
⑨	②	34.4	35.9	34.58	31	10,12,13,15	64	2-5120527-1
⑧	⑦	44.4	45.9	44.58	41	10,12,13,15	84	1-5120527-2
⑧	⑦	34.4	35.9	34.58	31	10,12,13,15	64	1-5120527-1
⑧	②	44.4	45.9	44.58	41	10,12,13,15	84	5120527-2
⑧	②	34.4	35.9	34.58	31	10,12,13,15	64	5120527-1

THIS DRAWING IS A CONTROLLED DOCUMENT.

DIMENSIONS: mm  
 TOLERANCES UNLESS OTHERWISE SPECIFIED:  
 9 PLC ±  
 1 PLC ±0.03  
 3 PLC ±0.003  
 4 PLC ±  
 ANGLES ±0°30'

MATERIAL: SEE TABLE  
 FINISH: SEE TABLE

DWG: B. CARBO  
 CHK: R. WERTZ  
 APVD: R. WERTZ

30SEP04  
 30SEP04  
 30SEP04

NAME: PLUG ASSY, 1.0mm FH(IEEE 1386) CONNECTOR  
 PRODUCT SPEC: 502-1079  
 APPLICATION SPEC: 114-25045

SIZE: A100779  
 CAGE CODE: C=5120527  
 DRAWING NO: 5120527-2

RESTRICTED TO: -  
 SCALE: 10:1  
 SHEET: 1 OF 1  
 REV: A2

CUSTOMER DRAWING  
 DATE: 11MAR2011  
 OWN: RK  
 APVD: HMR



Компания «ЭлектроПласт» предлагает заключение долгосрочных отношений при поставках импортных электронных компонентов на взаимовыгодных условиях!

Наши преимущества:

- Оперативные поставки широкого спектра электронных компонентов отечественного и импортного производства напрямую от производителей и с крупнейших мировых складов;
- Поставка более 17-ти миллионов наименований электронных компонентов;
- Поставка сложных, дефицитных, либо снятых с производства позиций;
- Оперативные сроки поставки под заказ (от 5 рабочих дней);
- Экспресс доставка в любую точку России;
- Техническая поддержка проекта, помощь в подборе аналогов, поставка прототипов;
- Система менеджмента качества сертифицирована по Международному стандарту ISO 9001;
- Лицензия ФСБ на осуществление работ с использованием сведений, составляющих государственную тайну;
- Поставка специализированных компонентов (Xilinx, Altera, Analog Devices, Intersil, Interpoint, Microsemi, Aeroflex, Peregrine, Syfer, Eurofarad, Texas Instrument, Miteq, Cobham, E2V, MA-COM, Hittite, Mini-Circuits, General Dynamics и др.);

Помимо этого, одним из направлений компании «ЭлектроПласт» является направление «Источники питания». Мы предлагаем Вам помощь Конструкторского отдела:

- Подбор оптимального решения, техническое обоснование при выборе компонента;
- Подбор аналогов;
- Консультации по применению компонента;
- Поставка образцов и прототипов;
- Техническая поддержка проекта;
- Защита от снятия компонента с производства.



#### Как с нами связаться

**Телефон:** 8 (812) 309 58 32 (многоканальный)

**Факс:** 8 (812) 320-02-42

**Электронная почта:** [org@eplast1.ru](mailto:org@eplast1.ru)

**Адрес:** 198099, г. Санкт-Петербург, ул. Калинина, дом 2, корпус 4, литера А.