

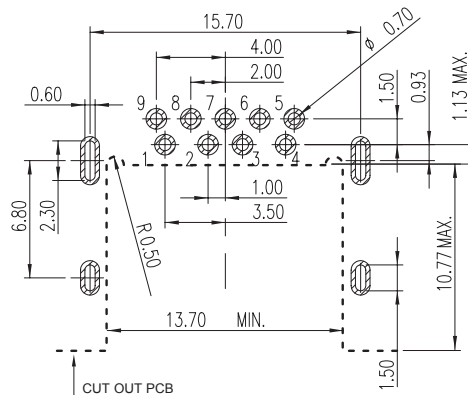
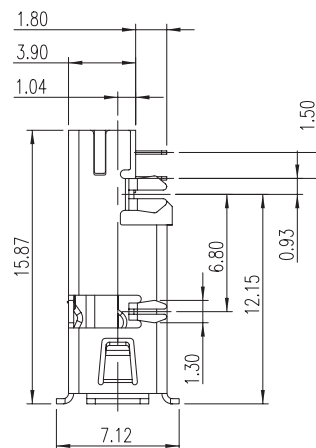
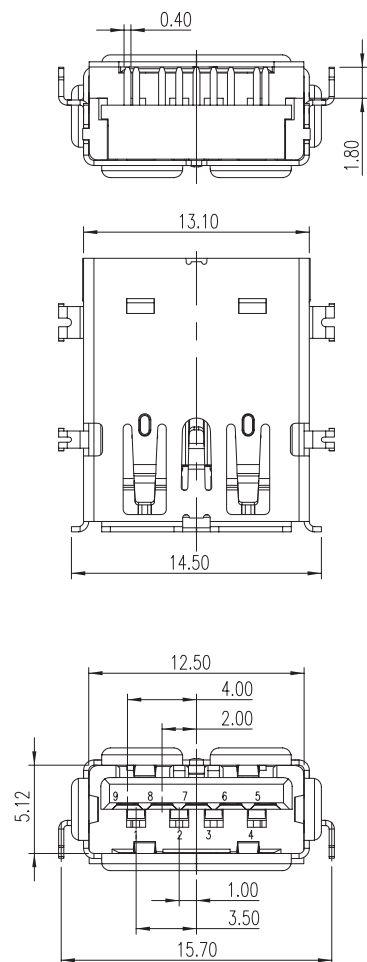
1

2

3

4

5



PCB LAYOUT * - COMPONENT VIEW

TECHNICAL CHARACTERISTICS

MATERIAL

INSULATOR: LCP

FLAMABILITY RATING: UL94-V0

COLOR: BLUE

CONTACT MATERIAL: PHOSPHORE BRONZE

CONTACT TYPE: STAMPED

CONTACT PLATING: UNDERPLATE 1.27 to 2.54 μm NiCONTACT AREA 0.76 μm GoldSOLDER TAIL AREA 2.54 to 5.08 μm Matt Tin

SHIELDING: BRASS MATT TIN PLATED

ENVIRONMENTAL

OPERATING TEMPERATURE: -20 up to +85°C

COMPLIANCE: RoHS & LEAD FREE AS PER DIRECTIVE 2002/95/EC

HALOGEN FREE COMPLIANT AS PER IEC 61249-2-21

ELECTRICAL

CURRENT RATING:

- PIN 1 & PIN 4 (Vbus & corresponding ground PIN) 1.8A Max

- OTHER PINS 0.25 A Max

WORKING VOLTAGE: 30Vac

DIELECTRIC WITHSTANDING VOLTAGE: 100Vac/min

INSULATION RESISTANCE: > 100M Ω

CONTACT RESISTANCE:

- PIN 1 & PIN 4: 30m Ω Max- OTHER PINS: 50m Ω MaxIMPEDANCE: 90 Ω +/- 15 Ω @ 50ps RISE TIME (20~80%)

STANDARD

CERTIFIED: E323964 / MODEL NUMBER 692121230100

MECHANICAL

INSERTION FORCE: 35.0N Max

EXTRACTION FORCE: 10.0N min

QUALITY CLASS: 5000 MATING CYCLES

SOLDERING

REFLOW PROCESS ONLY AS PER JEDEC J-STD-020D

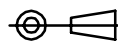
PACKAGING

TAPE & REEL

* NOTE: THE RECOMMENDED PCB LAYOUT IS FOR AN OPTIMIZED RETENTION FORCE OF CONNECTOR ON PCB BUT IT IMPLIES INSERTION FORCE THAT A LOT OF PICK AND PLACE MACHINES ARE NOT ABLE TO HANDLE. THEREFORE IT MIGHT BE NECESSARY TO DRILL BIGGER HOLES FOR THE CLIPS. PLEASE CHECK THIS CAREFULLY.

RoHS Compliant

PROJECTION:



GENERAL TOLERANCE

.X = +/- 0.2

.XX = +/- 0.15



APPROVAL: RJ

UNIT: MM

SCALE:

SHEET: 1/3

DRAW: JOE

DESCRIPTION: USB 3.0 HORIZONTAL TYPE A WITH OFFSET 1.04 MM

WERI PART NO: 692 121 230 100

SIZE

A4

| | | | |
|-----|-----------|---------|----|
| G | | | |
| F | | | |
| E | | | |
| D | 09-NOV-11 | STENCIL | GG |
| C | 21-SEP-11 | NOTE | GG |
| B | 10-MAY-11 | UL | GG |
| A | 16-SEP-10 | PDF | JP |
| REV | DATE | FILE | BY |

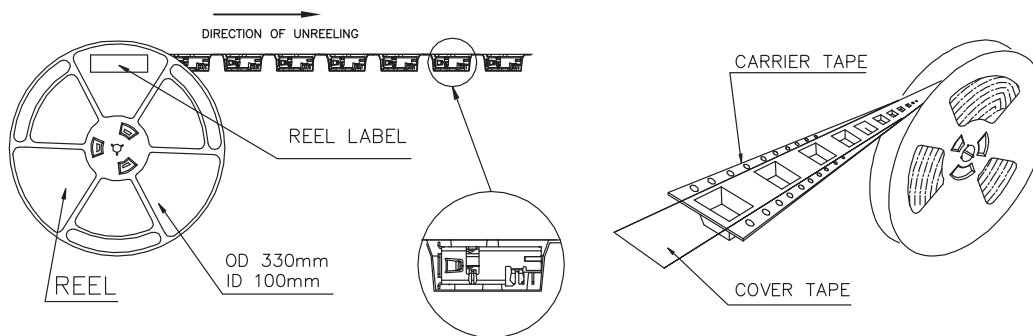
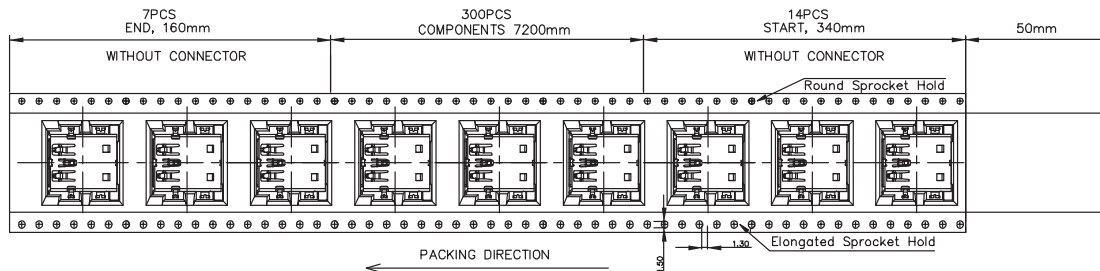
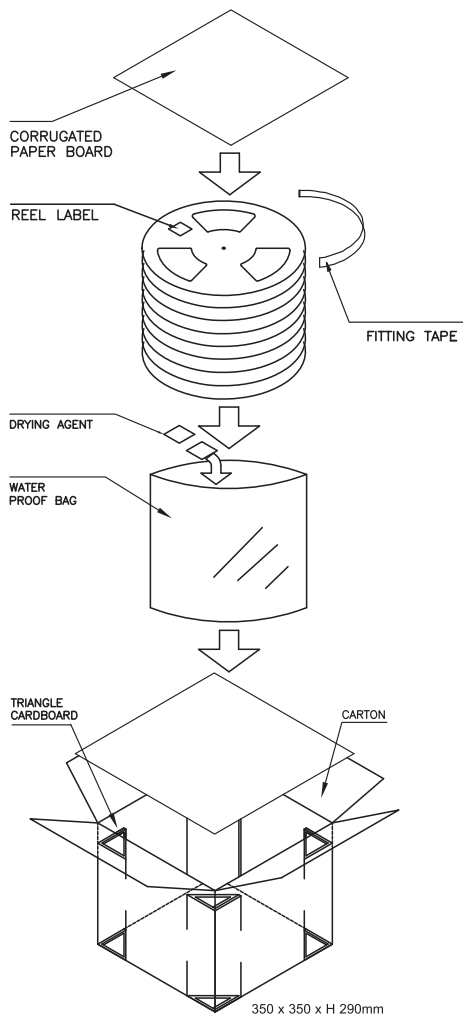
1

2

3

4

5



NOTES
 1. MATERIALS: PS
 2. 1500PCS/CARTON
 3. RoHS
 All Material in According With The Rohs Environment Related Substances List Controlled.

RoHS Compliant

| | | | |
|-----|------|------|----|
| G | | | |
| F | | | |
| E | | | |
| D | | | |
| C | | | |
| B | | | |
| A | | | |
| REV | DATE | FILE | BY |

PROJECTION:

GENERAL TOLERANCE
 .X = +/- 0.2
 .XX = +/- 0.15

WÜRTH ELEKTRONIK

APPROVAL: RJ

UNIT: MM
 SCALE:
 SHEET: 2/3
 DRAW: JOE

DESCRIPTION: USB 3.0 HORIZONTAL TYPE A WITH OFFSET 1.04 MM
 WERI PART NO: 692 121 230 100

SIZE
A4

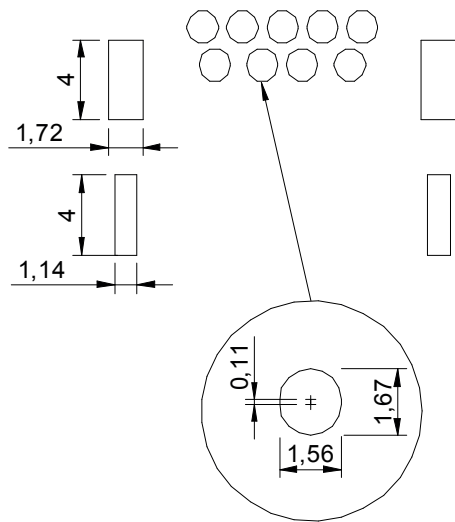
A

B

C

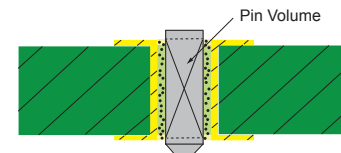
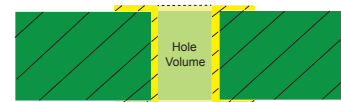
D

Stencil information for Through Hole Reflow soldering



STENCIL LAYOUT * - COMPONENT VIEW

PCB cross section



Free volume for solder paste

Theoretical Formula for Through Hole pins
 Volume of the stencil aperture = (Hole volume - Pin volume) x 2
 or
 Volume of solder paste = (Hole volume - Pin volume) x 2

Stencil
 Stencil Thickness: 150 µm

PCB
 PCB thickness: 1.6mm

* NOTE: SEE PCB LAYOUT PAGE 1/3 FOR MISSING DIMENSIONS

| | | | | | | | |
|----------------|------|------|----|--------------|-------------------|------------------------------------------------------------|--|
| RoHS Compliant | | | | PROJECTION: | GENERAL TOLERANCE | | |
| G | | | | | .X = +/- 0.2 | | |
| F | | | | | .XX = +/- 0.15 | | |
| E | | | | APPROVAL: RJ | UNIT: MM | DESCRIPTION: USB 3.0 HORIZONTAL TYPE A WITH OFFSET 1.04 MM | |
| D | | | | | SCALE: | WERI PART NO: 692 121 230 100 | |
| C | | | | | SHEET: 3/3 | | |
| B | | | | | DRAW: JOE | SIZE | |
| A | | | | | | A4 | |
| REV | DATE | FILE | BY | | | | |

A

B

C

D



Компания «ЭлектроПласт» предлагает заключение долгосрочных отношений при поставках импортных электронных компонентов на взаимовыгодных условиях!

Наши преимущества:

- Оперативные поставки широкого спектра электронных компонентов отечественного и импортного производства напрямую от производителей и с крупнейших мировых складов;
- Поставка более 17-ти миллионов наименований электронных компонентов;
- Поставка сложных, дефицитных, либо снятых с производства позиций;
- Оперативные сроки поставки под заказ (от 5 рабочих дней);
- Экспресс доставка в любую точку России;
- Техническая поддержка проекта, помощь в подборе аналогов, поставка прототипов;
- Система менеджмента качества сертифицирована по Международному стандарту ISO 9001;
- Лицензия ФСБ на осуществление работ с использованием сведений, составляющих государственную тайну;
- Поставка специализированных компонентов (Xilinx, Altera, Analog Devices, Intersil, Interpoint, Microsemi, Aeroflex, Peregrine, Syfer, Eurofarad, Texas Instrument, Miteq, Cobham, E2V, MA-COM, Hittite, Mini-Circuits, General Dynamics и др.);

Помимо этого, одним из направлений компании «ЭлектроПласт» является направление «Источники питания». Мы предлагаем Вам помощь Конструкторского отдела:

- Подбор оптимального решения, техническое обоснование при выборе компонента;
- Подбор аналогов;
- Консультации по применению компонента;
- Поставка образцов и прототипов;
- Техническая поддержка проекта;
- Защита от снятия компонента с производства.



Как с нами связаться

Телефон: 8 (812) 309 58 32 (многоканальный)

Факс: 8 (812) 320-02-42

Электронная почта: org@eplast1.ru

Адрес: 198099, г. Санкт-Петербург, ул. Калинина, дом 2, корпус 4, литера А.