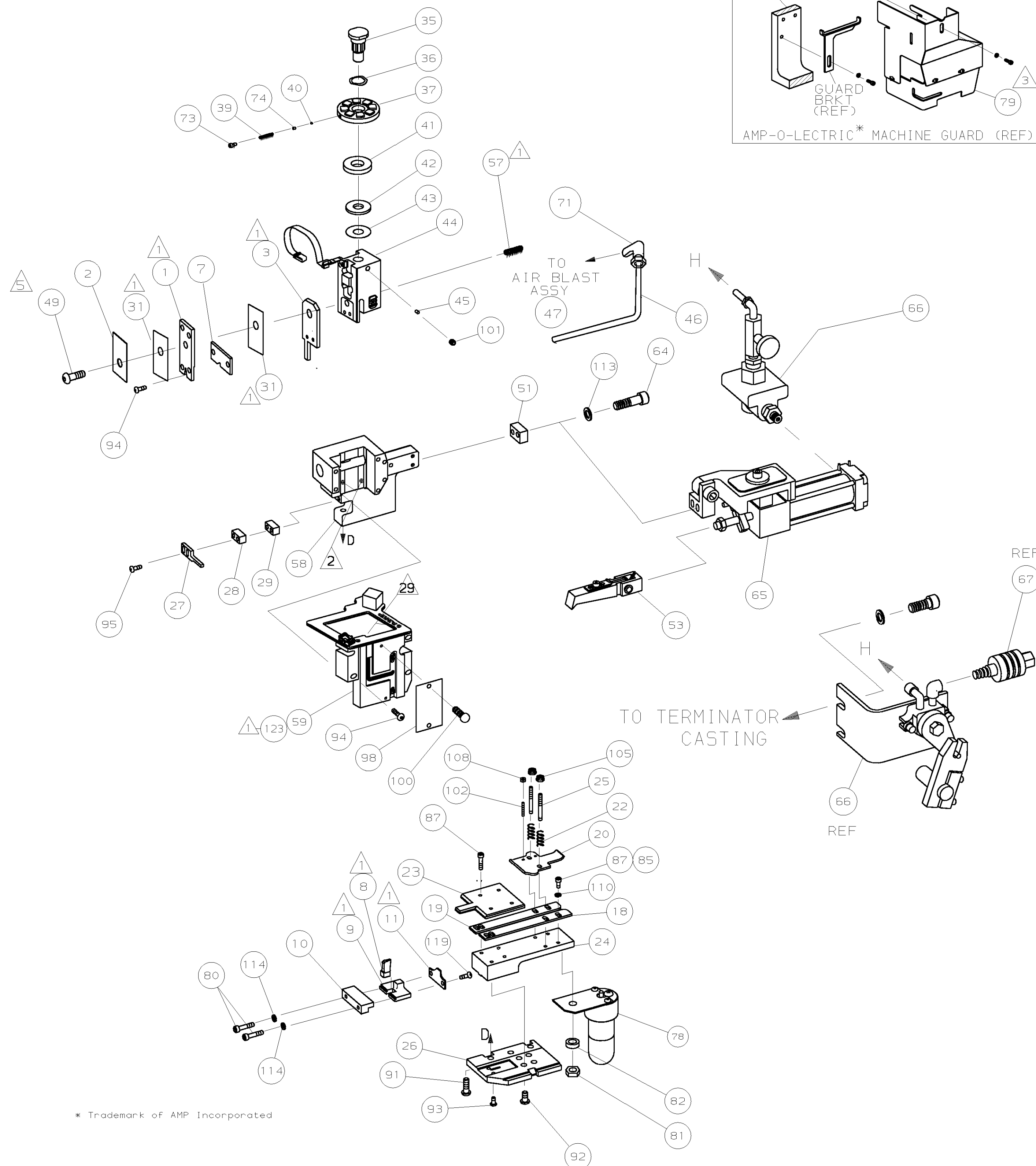
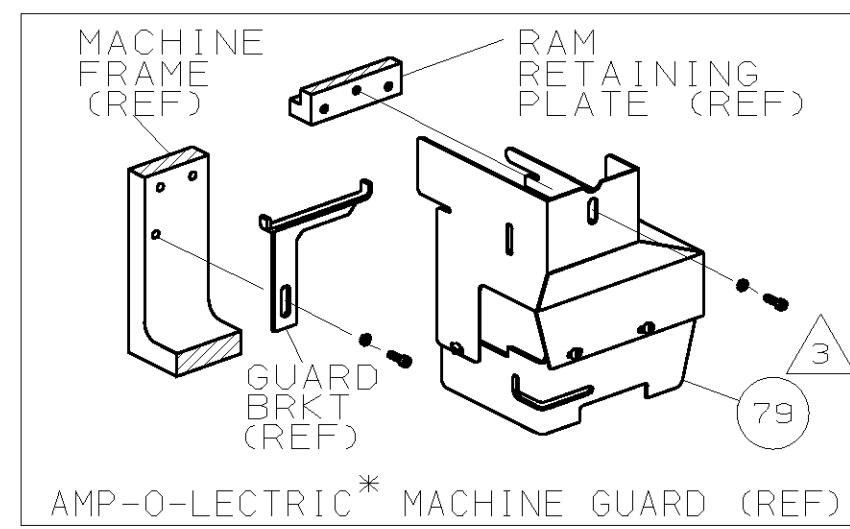


PART NUMBER	REV	FIRST USED
567705-1	C	852070-1



* Trademark of AMP Incorporated

- 1 RECOMMENDED SPARE PARTS.
- 2 GREASE LIGHTLY.
- 3 GUARD MUST BE IN PLACE WHEN OPERATING APPLICATOR IN AMP-O-LECTRIC MACHINE.
- 4 SEE DRAWING FOR COMPONENTS
- 5 TORQUE ITEM 49 TO 60 INCH POUNDS

TERMINAL NAME:
5PLICE (AMPLIVAR) 9 SERRATIONS
62308-2

PAD LTR	CRIMP HEIGHT	WIRE SIZE CMA	REC. SETUP WIRE
A	.089 ±.002	6200-7000	(1) 16 MAGNET (1) 14 AWG
B	.084 ±.002	5200-6000	(2) 16 AWG
C	.079 ±.002	4000-5000	(1) 17 MAGNET (1) 16 AWG
D	.074 ±.002	3000-3800	(2) 18 MAGNET

CRIMP	SIZE	TYPE	RANGE
WIRE	.140	F	3000-7000 CMA
INSUL	-	-	-

FEED	APPL INST	SET UP GAGE	LAYOUT
.345	A1 8039 & 9640	-	L14930

WIRE STRIP LENGTH -

AMP-O-LECTRIC	AIRFEED
-1	

TERM APPL SPEC -

CRIMPING DATA

PAD LTR	CRIMP HEIGHT	WIRE SIZE CMA	REC. SETUP WIRE
A	.089 ±.002	6200-7000	(1) 16 MAGNET (1) 14 AWG
B	.084 ±.002	5200-6000	(2) 16 AWG
C	.079 ±.002	4000-5000	(1) 17 MAGNET (1) 16 AWG
D	.074 ±.002	3000-3800	(2) 18 MAGNET

CRIMP	SIZE	TYPE	RANGE
WIRE	.140	F	3000-7000 CMA
INSUL	-	-	-

FEED	APPL INST	SET UP GAGE	LAYOUT
.345	A1 8039 & 9640	-	L14930

WIRE STRIP LENGTH -

AMP-O-LECTRIC	AIRFEED
-1	

STANDARD FORCE CRIMP QUALITY MONITOR APPLICATOR
S1M HDM 567016-1

REF	QTY	REV	DESCRIPTION	ITEM NO
				70
				69
				68
				67
				66
				65
				64
				63
				62
				61
				60
				59
				58
				57
				56
				55
				54
				53
				52
				51
				50
				49
				48
				47
				46
				45
				44
				43
				42
				41
				40
				39
				38
				37
				36
				35
				34
				33
				32
				31
				30
				29
				28
				27
				26
				25
				24
				23
				22
				21
				20
				19
				18
				17
				16
				15
				14
				13
				12
				11
				10
				9
				8
				7
				6
				5
				4
				3
				2
				1

					125
					124
					123
					122
					121
					120
					119
					118
					117
					116
					115
					114
					113
					112
					111
					110
					109
					108
					107
					106
					105
					104
					103
					102
					101
					100
					99
					98
					97
					96
					95
					94
					93
					92
					91
					90
					89
					88
					87
					86
					85
					84
					83
					82
					81
					80
					79
					78
					77
					76
					75
					74
					73
					72
					71

QTY RECD PER ASSY	U/M	DWG SIZE	PART NO	DESCRIPTION	ITEM NO
-1	U/M				

QTY RECD PER ASSY	U/M	DWG SIZE	PART NO	DESCRIPTION	ITEM NO
-1	U/M				

LOC A
DIST 66

DIMENSIONS IN INCHES. DO NOT SCALE PRINT. TOLERANCES UNLESS OTHERWISE SPECIFIED:
2 PLC DEC ±.25
3 PLC DEC ±.
4 PLC DEC ±.
ANGLES ±.
SURF TEXTURE: ✓
REMOVE BURRS, BREAK SHARP EDGES R.015 MAX

MATL	HT TR	FIN
-	-	-

DR	5-25-95	APP	5-25-95
B. HIGMAN		S. FERRANTI	
CHK 5-25-95		REL 6/13/95	
C. ERISMAN		B. MORGAN	

AMP Incorporated Harrisburg, PA 17105-3608

NAME: END FEED CQM APPLICATOR MACHINE REF: MINI APPL

SCALE: 1 OF 1 SHEET REV: C

DWG NO: 567705



Компания «ЭлектроПласт» предлагает заключение долгосрочных отношений при поставках импортных электронных компонентов на взаимовыгодных условиях!

Наши преимущества:

- Оперативные поставки широкого спектра электронных компонентов отечественного и импортного производства напрямую от производителей и с крупнейших мировых складов;
- Поставка более 17-ти миллионов наименований электронных компонентов;
- Поставка сложных, дефицитных, либо снятых с производства позиций;
- Оперативные сроки поставки под заказ (от 5 рабочих дней);
- Экспресс доставка в любую точку России;
- Техническая поддержка проекта, помощь в подборе аналогов, поставка прототипов;
- Система менеджмента качества сертифицирована по Международному стандарту ISO 9001;
- Лицензия ФСБ на осуществление работ с использованием сведений, составляющих государственную тайну;
- Поставка специализированных компонентов (Xilinx, Altera, Analog Devices, Intersil, Interpoint, Microsemi, Aeroflex, Peregrine, Syfer, Eurofarad, Texas Instrument, Miteq, Cobham, E2V, MA-COM, Hittite, Mini-Circuits, General Dynamics и др.);

Помимо этого, одним из направлений компании «ЭлектроПласт» является направление «Источники питания». Мы предлагаем Вам помощь Конструкторского отдела:

- Подбор оптимального решения, техническое обоснование при выборе компонента;
- Подбор аналогов;
- Консультации по применению компонента;
- Поставка образцов и прототипов;
- Техническая поддержка проекта;
- Защита от снятия компонента с производства.



Как с нами связаться

Телефон: 8 (812) 309 58 32 (многоканальный)

Факс: 8 (812) 320-02-42

Электронная почта: org@eplast1.ru

Адрес: 198099, г. Санкт-Петербург, ул. Калинина, дом 2, корпус 4, литера А.