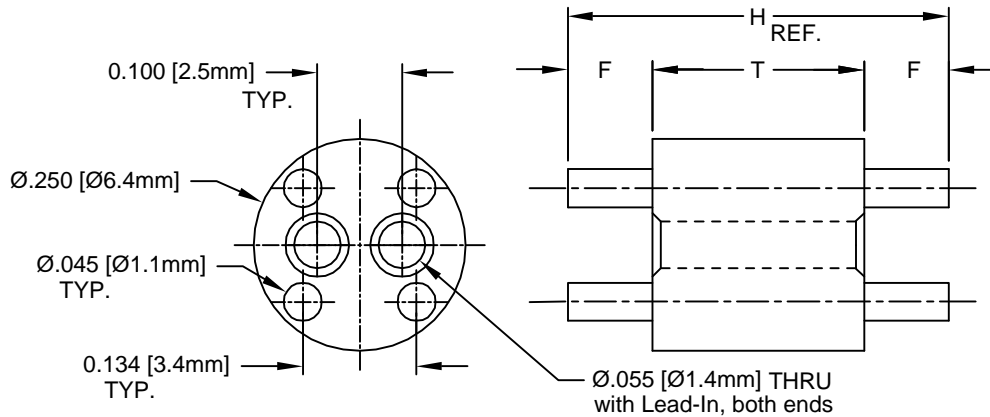


| REV. | DESCRIPTION | DATE | APPROVED |
|------|--------------------------------|----------|----------|
| E | Engineering Update w/o Changes | 02/23/04 | M. C. |
| | | | |
| | | | |
| | | | |



450 SERIES

| PART NO. | H | T | F |
|----------|------------|-----------|------------|
| 450-050 | .050 (1.3) | .030(.76) | .010 (.25) |
| 450-060 | .060 (1.5) | | .015 (.38) |
| 450-070 | .070 (1.8) | | .020 (.51) |
| 450-080 | .080 (2.0) | | .025 (.64) |
| 450-090 | .090 (2.3) | | .030 (.76) |
| 450-100 | .100 (2.5) | | .035 (.89) |
| 450-110 | .110 (2.8) | | .040 (1.0) |
| 450-120 | .120 (3.0) | | .045 (1.1) |
| 450-130 | .130 (3.3) | | .050 (1.3) |
| 450-140 | .140 (3.6) | | .055 (1.4) |
| 450-150 | .150 (3.8) | | .060 (1.5) |
| 450-160 | .160 (4.1) | | .065 (1.7) |
| 450-170 | .170 (4.3) | | .070 (1.8) |
| 450-180 | .180 (4.6) | | .075 (1.9) |
| 450-190 | .190 (4.8) | | .080 (2.0) |
| 450-200 | .200 (5.1) | | .085 (2.2) |

455 SERIES

| PART NO. | H | T | F |
|----------|------------|-----------|------------|
| 455-200 | .200 (5.1) | .150(3.8) | .025 (.64) |
| 455-210 | .210 (5.3) | | .030 (.76) |
| 455-220 | .220 (5.6) | | .035 (.89) |
| 455-230 | .230 (5.8) | | .040 (1.0) |
| 455-240 | .240 (6.1) | | .045 (1.1) |
| 455-250 | .250 (6.4) | | .050 (1.3) |
| 455-260 | .260 (6.6) | | .055 (1.4) |
| 455-270 | .270 (6.9) | | .060 (1.5) |
| 455-280 | .280 (7.1) | | .065 (1.7) |
| 455-290 | .290 (7.4) | | .070 (1.8) |
| 455-300 | .300 (7.6) | | .075 (1.9) |
| 455-310 | .310 (7.9) | | .080 (2.0) |
| 455-320 | .320 (8.1) | | .085 (2.2) |
| 455-330 | .330 (8.4) | | .090 (2.3) |
| 455-340 | .340 (8.6) | | .095 (2.4) |
| 455-350 | .350 (8.9) | | .100 (2.5) |

456 SERIES

| PART NO. | H | T | F |
|----------|-------------|-----------|------------|
| 456-350 | .350 (8.9) | .300(7.6) | .025 (.64) |
| 456-360 | .360 (9.1) | | .030 (.76) |
| 456-370 | .370 (9.4) | | .035 (.89) |
| 456-380 | .380 (9.7) | | .040 (1.0) |
| 456-390 | .390 (9.9) | | .045 (1.1) |
| 456-400 | .400 (10.2) | | .050 (1.3) |
| 456-410 | .410 (10.4) | | .055 (1.4) |
| 456-420 | .420 (10.7) | | .060 (1.5) |
| 456-430 | .430 (10.9) | | .065 (1.7) |
| 456-440 | .440 (11.2) | | .070 (1.8) |
| 456-450 | .450 (11.4) | | .075 (1.9) |
| 456-460 | .460 (11.7) | | .080 (2.0) |
| 456-470 | .470 (11.9) | | .085 (2.2) |
| 456-480 | .480 (12.2) | | .090 (2.3) |
| 456-490 | .490 (12.4) | | .095 (2.4) |
| 456-500 | .500 (12.7) | | .100 (2.5) |

457 SERIES

| PART NO. | H | T | F |
|----------|-------------|-------------|------------|
| 457-510 | .510 (13.0) | .490 (12.4) | .010 (.25) |
| 457-530 | .530 (13.5) | | .020 (.51) |
| 457-550 | .550 (14.0) | | .030 (.76) |
| 457-570 | .570 (14.5) | | .040 (1.0) |
| 457-590 | .590 (15.0) | | .050 (1.3) |
| 457-610 | .610 (15.5) | | .060 (1.5) |
| 457-630 | .630 (16.0) | | .070 (1.8) |
| 457-650 | .650 (16.5) | | .080 (2.0) |
| 457-670 | .670 (17.0) | | .090 (2.3) |
| 457-690 | .690 (17.5) | | .100 (2.5) |



458 SERIES

| PART NO. | H | T | F |
|----------|-------------|-------------|------------|
| 458-700 | .700 (17.8) | .680 (17.3) | .010 (.25) |
| 458-720 | .720 (18.3) | | .020 (.51) |
| 458-740 | .740 (18.8) | | .030 (.76) |
| 458-760 | .760 (19.3) | | .040 (1.0) |
| 458-780 | .780 (19.8) | | .050 (1.3) |
| 458-800 | .800 (20.3) | | .060 (1.5) |
| 458-820 | .820 (20.8) | | .070 (1.8) |
| 458-840 | .840 (21.3) | | .080 (2.0) |
| 458-860 | .860 (21.8) | | .090 (2.3) |
| 458-880 | .880 (22.4) | | .100 (2.5) |

459 SERIES

| PART NO. | H | T | F |
|----------|--------------|-------------|------------|
| 459-900 | .900 (22.9) | .880 (22.4) | .010 (.25) |
| 459-920 | .920 (23.4) | | .020 (.51) |
| 459-940 | .940 (23.9) | | .030 (.76) |
| 459-960 | .960 (24.4) | | .040 (1.0) |
| 459-980 | .980 (24.9) | | .050 (1.3) |
| 459-1000 | 1.000 (25.4) | | .060 (1.5) |
| 459-1020 | 1.020 (25.9) | | .070 (1.8) |
| 459-1040 | 1.040 (26.4) | | .080 (2.0) |
| 459-1060 | 1.060 (26.9) | | .090 (2.3) |
| 459-1080 | 1.080 (27.4) | | .100 (2.5) |

- MATERIAL: NYLON 6/6, 94V-2, WHITE. BIVAR MATERIAL CODE 04-WE. BASF ULTRAMID NYLON 6/6 A3K WHITE.
- GENERAL SPECIFICATIONS: BIVAR MOLDED COMPONENT SPECIFICATION BV00-E101.

| | | | |
|------------------------------------------------------|---------|----------------------------------------------------------------------------------------------------------------------------------------------------------------------------------------------|--|
| STANDARD TOLERANCE (UNLESS OTHERWISE SPECIFIED) | |  BIVAR [®] 4 THOMAS, IRVINE, CA. 92618 TEL: (949) 951-8808 FAX: (949) 951-3974 | |
| DECIMALS | ANGULAR | | |
| .X ± .1 | X° ± 1° |  TITLE: T-1(3mm) & T-1 3/4(5mm) MOLDED LED MOUNT | |
| .XX ± .01 | | | |
| .XXX ± .005 | | DESIGNED: Michael Chen DATE: 02/28/03 REVISION: E | |
| CHECKED: D. Green DATE: 02/28/03 | | PART NO: 45X-XXX CAGE CODE : 32559 SHEET # 1 OF 1 <small>CAD GENERATED DOCUMENT, DO NOT MEASURE DRAWING.</small> | |



Компания «ЭлектроПласт» предлагает заключение долгосрочных отношений при поставках импортных электронных компонентов на взаимовыгодных условиях!

Наши преимущества:

- Оперативные поставки широкого спектра электронных компонентов отечественного и импортного производства напрямую от производителей и с крупнейших мировых складов;
- Поставка более 17-ти миллионов наименований электронных компонентов;
- Поставка сложных, дефицитных, либо снятых с производства позиций;
- Оперативные сроки поставки под заказ (от 5 рабочих дней);
- Экспресс доставка в любую точку России;
- Техническая поддержка проекта, помощь в подборе аналогов, поставка прототипов;
- Система менеджмента качества сертифицирована по Международному стандарту ISO 9001;
- Лицензия ФСБ на осуществление работ с использованием сведений, составляющих государственную тайну;
- Поставка специализированных компонентов (Xilinx, Altera, Analog Devices, Intersil, Interpoint, Microsemi, Aeroflex, Peregrine, Syfer, Eurofarad, Texas Instrument, Miteq, Cobham, E2V, MA-COM, Hittite, Mini-Circuits, General Dynamics и др.);

Помимо этого, одним из направлений компании «ЭлектроПласт» является направление «Источники питания». Мы предлагаем Вам помощь Конструкторского отдела:

- Подбор оптимального решения, техническое обоснование при выборе компонента;
- Подбор аналогов;
- Консультации по применению компонента;
- Поставка образцов и прототипов;
- Техническая поддержка проекта;
- Защита от снятия компонента с производства.



Как с нами связаться

Телефон: 8 (812) 309 58 32 (многоканальный)

Факс: 8 (812) 320-02-42

Электронная почта: org@eplast1.ru

Адрес: 198099, г. Санкт-Петербург, ул. Калинина, дом 2, корпус 4, литера А.