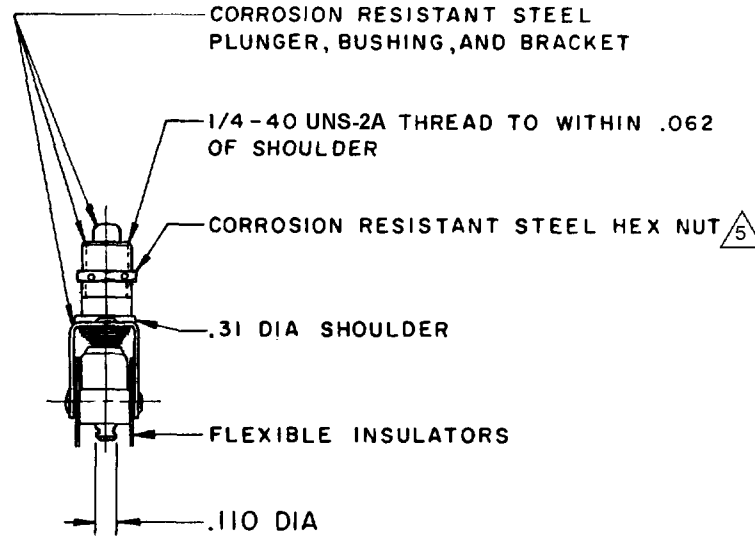
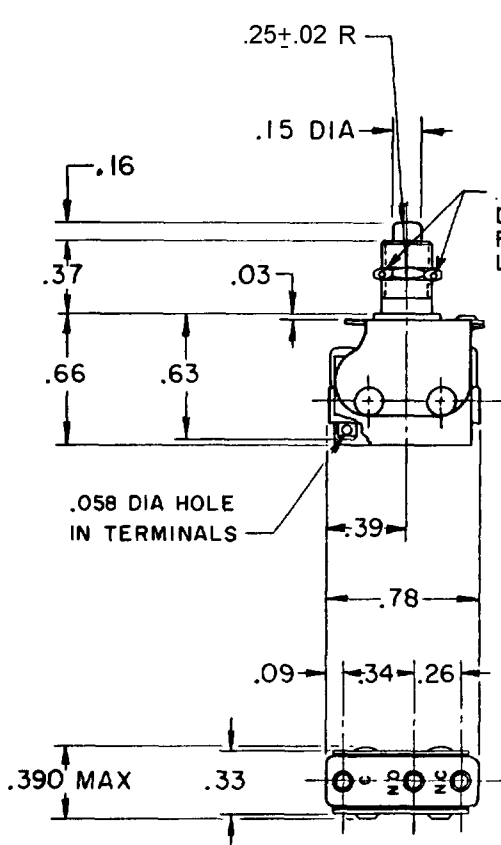
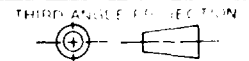


CATALOG LISTING
IPB542
 PAGE 1 OF 1
 RELEASE NO. PR-7047
 REPLACES
M
 DRAWING NUMBER
8
 ISSUE
 CHECK
 REVISIONS
A PR 7047
 S L B
 29 MAR 78
B CO
 53488
 WJM
 15 JUL 83
C 201143
 CSL
 1 SEP 00
D 201411
 CSL
 2 OCT 00
E 0018502
 PM
 27 FEB 06
 CHECK
C E B 29 MAR 78
S L B 23 MAR 78
 DRAWN
FO-52848-A
 RASTER



- NOTES**
- 1 - UNIT INCLUDES "11SM" BASIC SWITCH
 - 2 - TERMINALS ARE PLATED FOR SOLDERING
 - 3 - RECOMMENDED FOR MANUAL OPERATION ONLY
 - 4 - FOR USE IN TEMPERATURE RANGE -65°F TO +400°F
- \triangle 5 MOUNTING HARDWARE FURNISHED UNASSEMBLED

THIS DRAWING COVERS A PROPRIETARY ITEM AND IS THE PROPERTY OF MICRO SWITCH, A DIVISION OF HONEYWELL. THIS DRAWING IS NOT TO BE COPIED OR USED WITHOUT THE APPROVAL OF MICRO SWITCH.



CHARACTERISTICS	ELECTRICAL DATA	SCALE FULL
OPERATING FORCE ----- 2 LBS MAX	CONTACT ARRANGEMENT S P D T	DO NOT SCALE PRINT
OVERTRAVEL FORCE ----- 2.5 LBS MAX	250 VAC ----- 5 AMP	TOLERANCES
RELEASE FORCE ----- 2 OZ MIN	30 VOLTS DC RATING	APPLY TO DESIGN UNITS. CONVERSIONS ARE ONLY FOR REFERENCE UNLESS NOTED. TOLERANCES ARE ±
OVERTRAVEL ----- .100 MIN	INDUCTIVE ----- SEA LEVEL --- 3 AMP	DIM. TOL. DIM. TOL.
DIFFERENTIAL TRAVEL ----- .031 MAX	RESISTIVE ----- SEA LEVEL --- 5 AMP	NO PLACES X 1/04 X X 0.81/03
	MAXIMUM INRUSH ----- 24 AMP	ONE PLACE X,X 0.41/016 X X X 0.38/015
		TWO PLACES X,XX 0.157/009 X X X 0.137/005
		THREE PLACES X,XXX
		ANGLES
		DESIGN UNITS <input type="checkbox"/> SYMETRIC <input type="checkbox"/> US CUSTOMARY <input checked="" type="checkbox"/>
		WEIGHT



Компания «ЭлектроПласт» предлагает заключение долгосрочных отношений при поставках импортных электронных компонентов на взаимовыгодных условиях!

Наши преимущества:

- Оперативные поставки широкого спектра электронных компонентов отечественного и импортного производства напрямую от производителей и с крупнейших мировых складов;
- Поставка более 17-ти миллионов наименований электронных компонентов;
- Поставка сложных, дефицитных, либо снятых с производства позиций;
- Оперативные сроки поставки под заказ (от 5 рабочих дней);
- Экспресс доставка в любую точку России;
- Техническая поддержка проекта, помощь в подборе аналогов, поставка прототипов;
- Система менеджмента качества сертифицирована по Международному стандарту ISO 9001;
- Лицензия ФСБ на осуществление работ с использованием сведений, составляющих государственную тайну;
- Поставка специализированных компонентов (Xilinx, Altera, Analog Devices, Intersil, Interpoint, Microsemi, Aeroflex, Peregrine, Syfer, Eurofarad, Texas Instrument, Miteq, Cobham, E2V, MA-COM, Hittite, Mini-Circuits, General Dynamics и др.);

Помимо этого, одним из направлений компании «ЭлектроПласт» является направление «Источники питания». Мы предлагаем Вам помощь Конструкторского отдела:

- Подбор оптимального решения, техническое обоснование при выборе компонента;
- Подбор аналогов;
- Консультации по применению компонента;
- Поставка образцов и прототипов;
- Техническая поддержка проекта;
- Защита от снятия компонента с производства.



Как с нами связаться

Телефон: 8 (812) 309 58 32 (многоканальный)

Факс: 8 (812) 320-02-42

Электронная почта: org@eplast1.ru

Адрес: 198099, г. Санкт-Петербург, ул. Калинина, дом 2, корпус 4, литера А.