

(0.50 mm) .0197" (HQCD) (0.80 mm) .0315" (EQCD)

# QSTRIP® COAX CABLE ASSEMBLIES

## SPECIFICATIONS

For complete specifications see [www.samtec.com?HQCD](http://www.samtec.com?HQCD) or [www.samtec.com?EQCD](http://www.samtec.com?EQCD)

- Cable:** 38 AWG micro coax ribbon
- Signal Routing:** 50 Ω Single-Ended
- Overall Length:** (95.3 mm) 03.75" to (1 m) 40" standard
- Cable Flexing Life:** >10,000 cycles
- Cable Bending Radius:** <2.5mm
- Plating:** Au over 50 μ" (1.27 μm) Ni
- Current Rating:** EQCD: 500 mA per pin HQCD: 300 mA per pin (6 adjacent pins powered)
- Cable Propagation Delay:** 4.79 nsec/meter
- Operating Temp Range:** -25 °C to +105 °C
- Unmating Force (-RT1 option):** -RT1 option increases unrating force up to 50%
- RoHS Compliant:** Yes

**HQCD Mates with:** QTH, QSH

**EQCD Mates with:** QTE, QSE

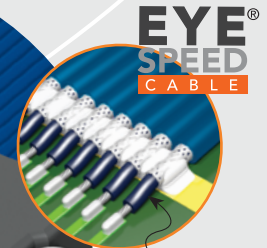


- Screw & panel mount options
- Retention pins

0.50 mm or 0.80 mm pitch

Socket or Terminal

Surface Mount or Panel Mount



38 AWG micro coax ribbon cable

**HIGH-SPEED CHANNEL PERFORMANCE**

HQCD or EQCD

Rating based on Samtec reference channel. For full SI performance data visit [Samtec.com](http://Samtec.com) or contact [SIG@samtec.com](mailto:SIG@samtec.com)

**14**  
Gbps

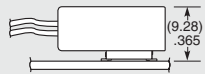
## RECOGNITIONS

For complete scope of recognitions see [www.samtec.com/quality](http://www.samtec.com/quality)



FILE NO. E111594

## APPLICATIONS



Processing conditions will affect mated height.

## ALSO AVAILABLE (MOV Required)

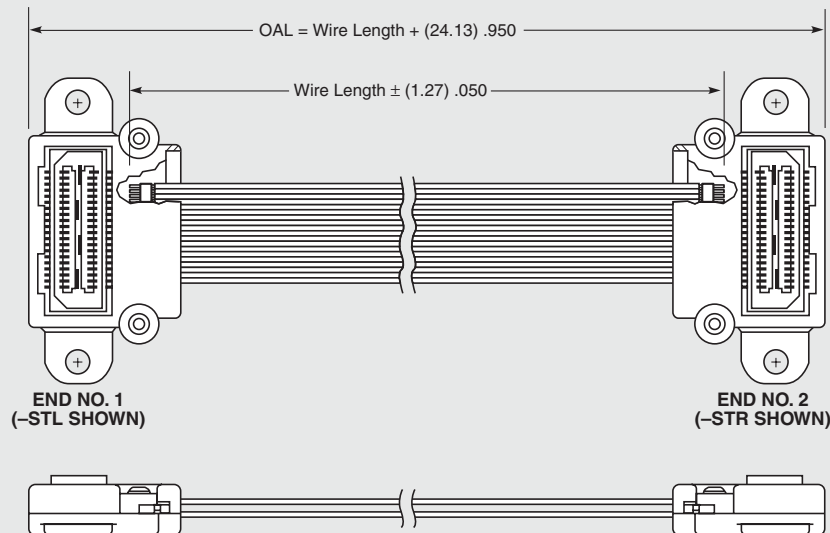
- Other sizes and lengths
- Other terminations
- Other wire AWG
- Retention pin

**Notes:** Cable lengths longer than 40.00" (1 meter) are not supported with S.I. test data.

Design your High-Speed Cable with Samtec's High-Speed Cable Solutionator® at [www.samtec.com/hdr](http://www.samtec.com/hdr)

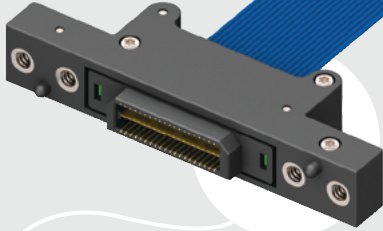
This Series is non-standard, non-returnable.

TYPE	NO. OF POSITIONS PER ROW	WIRE LENGTH
<p><b>HQCD</b> = (0.50 mm) .0197" pitch</p> <p><b>EQCD</b> = (0.80 mm) .0315" pitch</p>	<p>–030, –060, –090 (HQCD Series)</p> <p>–020, –040, –060 (EQCD Series)</p>	<p>–“XX.XX” = Wire Length in Inches (43.7 mm) 01.72" minimum</p>

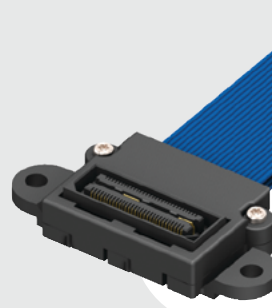


Due to technical progress, all designs, specifications and components are subject to change without notice.

EQCD-020-40.00-TPU-TTR-1



HQCD-030-06.00-STL-TTR-1-B



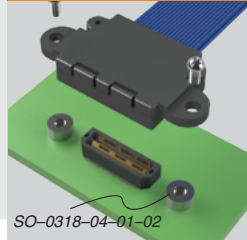
**HQCD, EQCD SERIES**



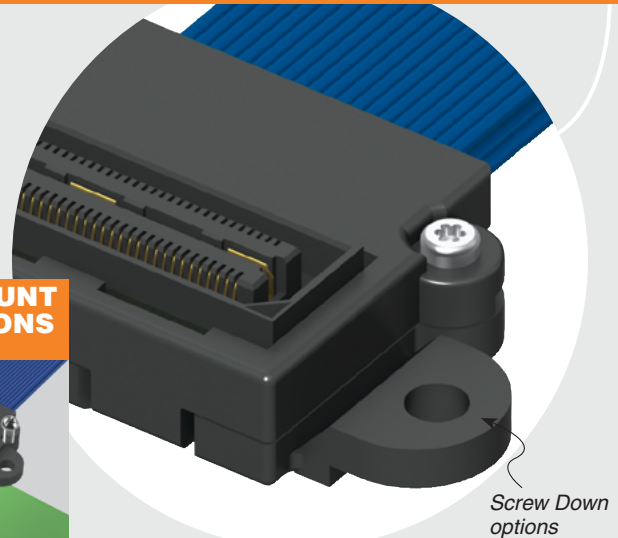
#4-40 Thread

Panel Mount options

**SCREW MOUNT APPLICATIONS (-F, -S, -B)**



SO-0318-04-01-02



Screw Down options

**END NO. 1**

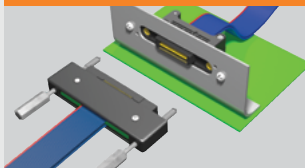
**END NO. 2**

**WIRING OPTION**

**END OPTIONS**

Specify END ASSEMBLIES from chart

**PANEL MOUNT END OPTION APPLICATIONS (-TPU, -TPD, -SPU, SPD)**



END 1 ONLY	PANEL MOUNT	
TPU		Terminal, Panel Mount, Notch Up
TPD		Terminal, Panel Mount, Notch Down
SPU		Socket, Panel Mount, Notch Up
SPD		Socket, Panel Mount, Notch Down

- 1 = Pin 1 to Pin 1
- 2 = Pin 1 to Pin 2
- 3 = Pin 1 to Second to Last Pin
- 4 = Pin 1 to Last Pin

Leave blank for no Screw Mount & Retention End Option

**-F**  
= Screw Mount End No. 1 only (Not available with XPX options)

**-S**  
= Screw Mount End No. 2 only

**-B**  
= Screw Mount Both Ends (Not available with XPX options)

- 1**  
= End No. 1 Screw Mount. End No. 2 Retention Pin or Socket
- 2**  
= End No. 1 Retention Pin or Socket. End No. 2 Screw Mount Option

END 1 or END 2	SURFACE MOUNT	
TTR		Terminal, Top Mount, Notch Right
TTL		Terminal, Top Mount, Notch Left
TBR		Terminal, Bottom Mount, Notch Right
TBL		Terminal, Bottom Mount, Notch Left
STR		Socket, Top Mount, Notch Right
STL		Socket, Top Mount, Notch Left
SBR		Socket, Bottom Mount, Notch Right
SBL		Socket, Bottom Mount, Notch Left

Due to technical progress, all designs, specifications and components are subject to change without notice.

[WWW.SAMTEC.COM](http://WWW.SAMTEC.COM)

All parts within this catalog are built to Samtec's specifications. Customer specific requirements must be approved by Samtec and identified in a Samtec customer-specific drawing to apply.



Компания «ЭлектроПласт» предлагает заключение долгосрочных отношений при поставках импортных электронных компонентов на взаимовыгодных условиях!

Наши преимущества:

- Оперативные поставки широкого спектра электронных компонентов отечественного и импортного производства напрямую от производителей и с крупнейших мировых складов;
- Поставка более 17-ти миллионов наименований электронных компонентов;
- Поставка сложных, дефицитных, либо снятых с производства позиций;
- Оперативные сроки поставки под заказ (от 5 рабочих дней);
- Экспресс доставка в любую точку России;
- Техническая поддержка проекта, помощь в подборе аналогов, поставка прототипов;
- Система менеджмента качества сертифицирована по Международному стандарту ISO 9001;
- Лицензия ФСБ на осуществление работ с использованием сведений, составляющих государственную тайну;
- Поставка специализированных компонентов (Xilinx, Altera, Analog Devices, Intersil, Interpoint, Microsemi, Aeroflex, Peregrine, Syfer, Eurofarad, Texas Instrument, Miteq, Cobham, E2V, MA-COM, Hittite, Mini-Circuits, General Dynamics и др.);

Помимо этого, одним из направлений компании «ЭлектроПласт» является направление «Источники питания». Мы предлагаем Вам помощь Конструкторского отдела:

- Подбор оптимального решения, техническое обоснование при выборе компонента;
- Подбор аналогов;
- Консультации по применению компонента;
- Поставка образцов и прототипов;
- Техническая поддержка проекта;
- Защита от снятия компонента с производства.



#### Как с нами связаться

**Телефон:** 8 (812) 309 58 32 (многоканальный)

**Факс:** 8 (812) 320-02-42

**Электронная почта:** [org@eplast1.ru](mailto:org@eplast1.ru)

**Адрес:** 198099, г. Санкт-Петербург, ул. Калинина, дом 2, корпус 4, литера А.