

AWSP60-5

Description:

The AWSP60-5 is a single output power supply. This power supply is designed for a wide variety of applications where high reliability is desired, including applications for the industrial and telecommunications markets. Excellent performance specifications are provided, together with compliance to European EMC (EN55022, Class B and EN61000-3-2), and Low Voltage directive (TUV EN60950).

Specifications (@25C)

Input Characteristics:

| | |
|------------------------|--------------------------------------|
| Input Voltage: | 85-264Vac |
| Input Frequency Range: | 47-63Hz |
| Max Input Current: | 1.3A @ Vin (rated) |
| Max Inrush Current: | 20A@110Vac, 40A@220Vac at cold start |
| Leakage Current: | <3.5mA/240Vac |

Output Characteristics:

| | |
|---------------------------|--|
| Output Voltage: | 5Vdc |
| Output Current: | 12.0A |
| Output Power: | 60W |
| Adjustable Output Range: | ±10% |
| Ripple & Noise: | 75mV |
| Load Regulation: | ±1.0% |
| Line Regulation: | ±0.5% |
| Efficiency: | 73% |
| Temperature Drift: | <0.03%/°C (10-50°C) |
| Start-up Time: | 300ms max @ 230Vac |
| Hold-up Time: | 20ms min, 100% Load@230Vac |
| Rise-up Time: | 300ms max, 100% Load@230Vac |
| Over Current Protection: | At Load>120% 115/230Vac, Shutdown |
| Over Voltage Protection: | Zener clamping at Vo>110%, Non auto recovery |
| Short Circuit Protection: | Short circuit protection available. Avoid short circuit >30 sec. |

General Specifications:

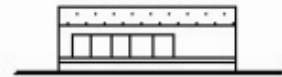
| | |
|-----------------------|--|
| Switching Frequency: | 45kHz |
| Dimension (LxWxH): | 160x98x38mm |
| Weight: | 450g net, 490g gross |
| Cooling: | Natural Convection |
| Isolation Resistance: | I/P—O/P, I/P—FG, O/P—FG: 500VDC/100Mohms |
| Dielectric Strength: | I/P—O/P: 3KVac; I/P—FG: 2.5KVac; O/P—FG: 0.5KVac 1 min |
| Warranty: | 2 years |

Environmental Specifications:

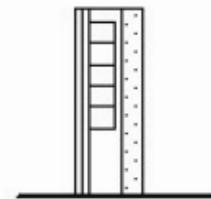
| | |
|------------------------|---|
| Operating Temperature: | -10° to 60°C |
| Operating Humidity: | 20 to 90% RH, non-condensing |
| Storage Temperature: | -25 to 75°C |
| Storage Humidity: | 10 to 95% RH, non-condensing |
| Vibration: | 10-55Hz, 2G 1min/cycle, period of 60min, each X, Y & Z axis |

EMC & Safety Specifications:

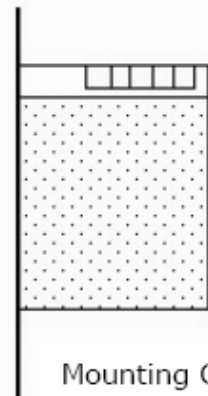
| | |
|--------------------------|--|
| EMC Emissions: | Conforms to EN55022, VCCI, CISPR22 Class B (Conducted & Radiated); IEC-61000-4-2, 61000-4-4, 61000-4-5, 61000-4-11 |
| ESD Susceptibility: | EN61000-4-2 (15kV/8kV) |
| Radiated Susceptibility: | EN61000-4-3 (3V/m ¹) |
| Fast Burst: | EN61000-4-4 (2kV) |
| Surge: | EN61000-4-5 (1kV/2kV) |
| Safety Approval: | UL 60950 (UL File No: E204980) TUV EN60950 (TUV No: 50058679) |



Mounting A



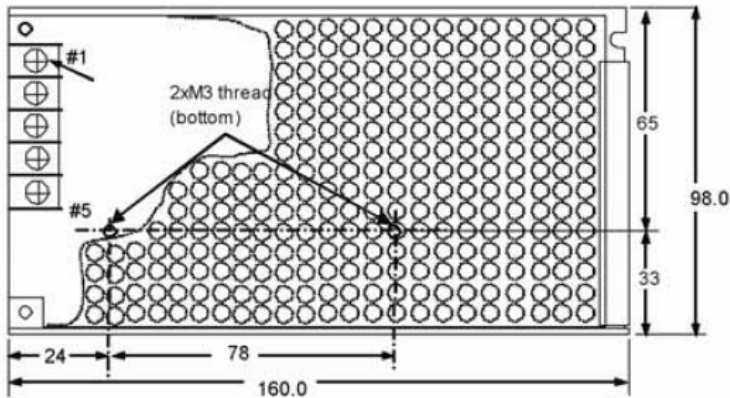
Mounting B



Mounting C

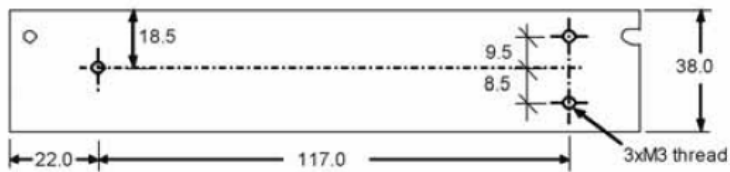


Outline Dimensions (mm):



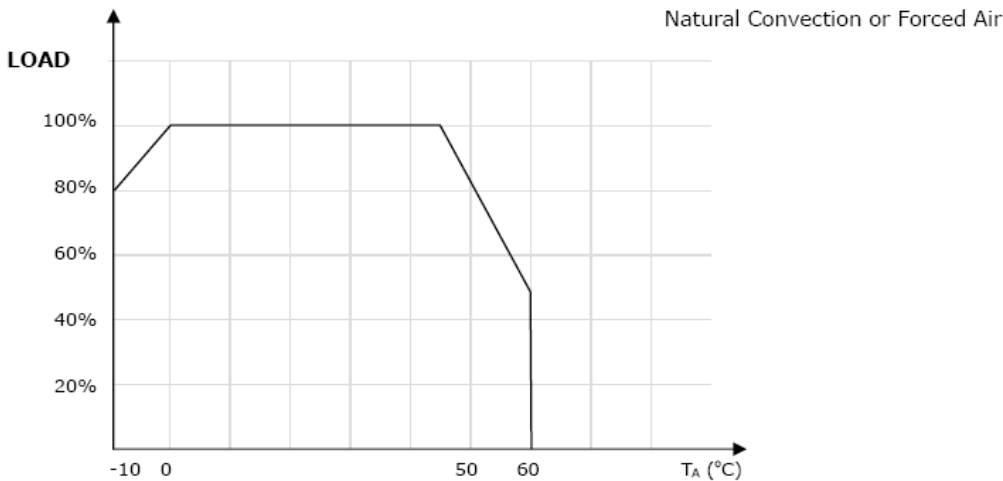
TERMINAL SCREW ASSIGNMENT

- # 1,2 : AC INPUT
- # 3 : FG (FRAME GROUND)
- # 4 : DC OUTPUT -V
- # 5 : DC OUTPUT +V



Unit : mm
Tolerance : +/-1.0mm

Derating Curve:



Connector Types:

Input: Screw Terminals
Output: Screw Terminals

RoHS Compliance: As of manufacturing date February 2005, all standard products meet the requirements of 2011/65/EU, known as the RoHS initiative.

* Upon printing, this document is considered "uncontrolled". Please contact Triad Magnetics' website for the most current version.



Компания «ЭлектроПласт» предлагает заключение долгосрочных отношений при поставках импортных электронных компонентов на взаимовыгодных условиях!

Наши преимущества:

- Оперативные поставки широкого спектра электронных компонентов отечественного и импортного производства напрямую от производителей и с крупнейших мировых складов;
- Поставка более 17-ти миллионов наименований электронных компонентов;
- Поставка сложных, дефицитных, либо снятых с производства позиций;
- Оперативные сроки поставки под заказ (от 5 рабочих дней);
- Экспресс доставка в любую точку России;
- Техническая поддержка проекта, помощь в подборе аналогов, поставка прототипов;
- Система менеджмента качества сертифицирована по Международному стандарту ISO 9001;
- Лицензия ФСБ на осуществление работ с использованием сведений, составляющих государственную тайну;
- Поставка специализированных компонентов (Xilinx, Altera, Analog Devices, Intersil, Interpoint, Microsemi, Aeroflex, Peregrine, Syfer, Eurofarad, Texas Instrument, Miteq, Cobham, E2V, MA-COM, Hittite, Mini-Circuits, General Dynamics и др.);

Помимо этого, одним из направлений компании «ЭлектроПласт» является направление «Источники питания». Мы предлагаем Вам помощь Конструкторского отдела:

- Подбор оптимального решения, техническое обоснование при выборе компонента;
- Подбор аналогов;
- Консультации по применению компонента;
- Поставка образцов и прототипов;
- Техническая поддержка проекта;
- Защита от снятия компонента с производства.



Как с нами связаться

Телефон: 8 (812) 309 58 32 (многоканальный)

Факс: 8 (812) 320-02-42

Электронная почта: org@eplast1.ru

Адрес: 198099, г. Санкт-Петербург, ул. Калинина, дом 2, корпус 4, литера А.