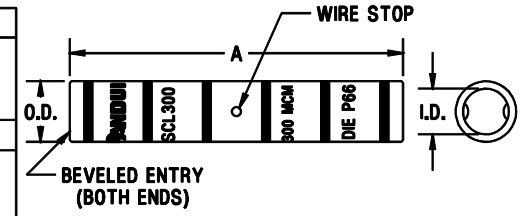


THIS COPY IS PROVIDED ON A RESTRICTED BASIS AND IS NOT TO BE USED IN ANY WAY DETRIMENTAL TO THE INTERESTS OF PANDUIT CORP.

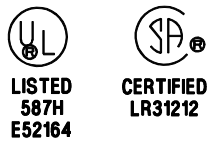
PANDUIT PART NUMBER	COPPER CONDUCTOR SIZE	EXPANDED WIRE RANGE**	BARREL		OVERALL LENGTH "A" ± .12	WIRE STRIP LENGTH	PANDUIT CRIMP TOOL PART NUMBERS			
			I.D. ± .01	O.D. ± .01			CT-720	CT-920, CT-920CH, CT-930, CT-930CH, CT-940CH*, CT-2920, CT-2940*	CT-2001	CT-2950***, CT-2980, CT-980, CT-980CH
			DIE PART NO./ DIE SET COLOR & INDEX NO./ NUMBER OF CRIMPS							
SCL300-X	300 MCM	#2/0-300 MCM	.650	.813	4.12	2	CD-720-4 WHITE P66 4 CRIMPS	CD-920-300 WHITE P66 3 CRIMPS	CD-2001-300 WHITE P66 3 CRIMPS	STD 3 CRIMPS
SCL350-X	350 MCM	#3/0-350 MCM	.700	.875	4.12	2	CD-720-5 RED P71 4 CRIMPS	CD-920-350 RED P71 3 CRIMPS	CD-2001-350 RED P71 3 CRIMPS	STD 3 CRIMPS
SCL400-6	400 MCM	#4/0-400 MCM	.762	.950	4.37	2-1/8	CD-720-6 BLUE P76 4 CRIMPS	CD-920-400 BLUE P76 3 CRIMPS	CD-2001-400 BLUE P76 4 CRIMPS	STD 3 CRIMPS
SCL500-6	500 MCM	#4/0-500 MCM	.836	1.059	4.62	2-1/4	CD-720-7 BROWN P87 4 CRIMPS	CD-920-500 BROWN P87 3 CRIMPS	CD-2001-500 BROWN P87 4 CRIMPS	STD 3 CRIMPS
SCL600-6	600 MCM	250-600 MCM	.923	1.187	5.50	2-11/16	—	CD-920-600 GREEN P94 4 CRIMPS	—	STD 4 CRIMPS
SCL750-6	750 MCM	500-750 MCM	1.031	1.299	5.87	2-7/8	—	CD-920-750 BLACK P106 4 CRIMPS	—	STD 4 CRIMPS
SCL1000-3	1000 MCM	—	1.173	1.500	6.12	3	—	—	—	—



**NOTES:**

1. MATERIAL - HIGH CONDUCTIVITY SEAMLESS COPPER TUBING.
2. ELECTRO-TIN PLATED.
3. BARREL COLOR CODED WITH DIE SET INDEX NUMBER.
4. UL LISTED WITH CODE COPPER CONDUCTORS FOR APPLICATIONS UP TO 35 KV, FILE E52164.
5. CONSULT CABLE MANUFACTURER FOR VOLTAGE STRESS RELIEF INSTRUCTIONS WITH APPLICATIONS GREATER THAN 2000 VOLTS.
6. CSA CERTIFIED FOR APPLICATIONS UP TO 600 V, FILE LR31212.
7. FOR USE WITH COPPER CABLES ONLY.

\* CD-920 DIES CAN BE USED WITH CT-940CH AND CT-2940 TOOLS WITH CD-940-DA ADAPTER  
 \*\* WITH CT-980, CT-980CH, CT-2950 & CT-2980  
 \*\*\* MAX SIZE 500 MCM



CAD FILENAME/LAYERS										C41132_03		
<b>PANDUIT</b> CORP TINLEY PARK, ILLINOIS												
<b>SCL STANDARD BARREL #300 THRU 1000 COPPER SPLICES</b>												
03	4/01	BDK	ADD THE LETTER "M" TO THE DIE INDEX NUMBER. ADD TO CT-2950, CT-2980, CT-980 & CT-980CH. CHANGE NUMBER WHO WITH SPECIFIC DIE REQUIRED. ALTERNATE DIE INDEX NUMBER NOTE. REVISED UL/CSA LOGOS. ADD EXPANDED WIRE RANGE.						UNLESS OTHERWISE SPECIFIED, DIMENSIONAL TOLERANCES ARE:		UNLESS OTHERWISE SPECIFIED, ALL DIMENSIONS ARE GIVEN IN INCHES, THIRD ANGLE PROJECTION	
02	3.94	WB	ADDITIONAL NOTES ADDED.						1.X1 ±	1.30X1 ±		
01	11-93	PWS	FILESPEC WAS C41106 & DWG WAS C41106						01884	RM	LA	SCALE N/A
00	3-93	PWS	RELEASED						01415			DATE 3-10-93
REV	DATE	BY	CHK	DESCRIPTION				ECN	PM	CUST	DRYD	GRM
										<b>SEE NOTES ABOVE</b>		
										<b>C41132</b>		
										<b>B</b>		



Компания «ЭлектроПласт» предлагает заключение долгосрочных отношений при поставках импортных электронных компонентов на взаимовыгодных условиях!

Наши преимущества:

- Оперативные поставки широкого спектра электронных компонентов отечественного и импортного производства напрямую от производителей и с крупнейших мировых складов;
- Поставка более 17-ти миллионов наименований электронных компонентов;
- Поставка сложных, дефицитных, либо снятых с производства позиций;
- Оперативные сроки поставки под заказ (от 5 рабочих дней);
- Экспресс доставка в любую точку России;
- Техническая поддержка проекта, помощь в подборе аналогов, поставка прототипов;
- Система менеджмента качества сертифицирована по Международному стандарту ISO 9001;
- Лицензия ФСБ на осуществление работ с использованием сведений, составляющих государственную тайну;
- Поставка специализированных компонентов (Xilinx, Altera, Analog Devices, Intersil, Interpoint, Microsemi, Aeroflex, Peregrine, Syfer, Eurofarad, Texas Instrument, Miteq, Cobham, E2V, MA-COM, Hittite, Mini-Circuits, General Dynamics и др.);

Помимо этого, одним из направлений компании «ЭлектроПласт» является направление «Источники питания». Мы предлагаем Вам помощь Конструкторского отдела:

- Подбор оптимального решения, техническое обоснование при выборе компонента;
- Подбор аналогов;
- Консультации по применению компонента;
- Поставка образцов и прототипов;
- Техническая поддержка проекта;
- Защита от снятия компонента с производства.



#### Как с нами связаться

**Телефон:** 8 (812) 309 58 32 (многоканальный)

**Факс:** 8 (812) 320-02-42

**Электронная почта:** [org@eplast1.ru](mailto:org@eplast1.ru)

**Адрес:** 198099, г. Санкт-Петербург, ул. Калинина, дом 2, корпус 4, литера А.